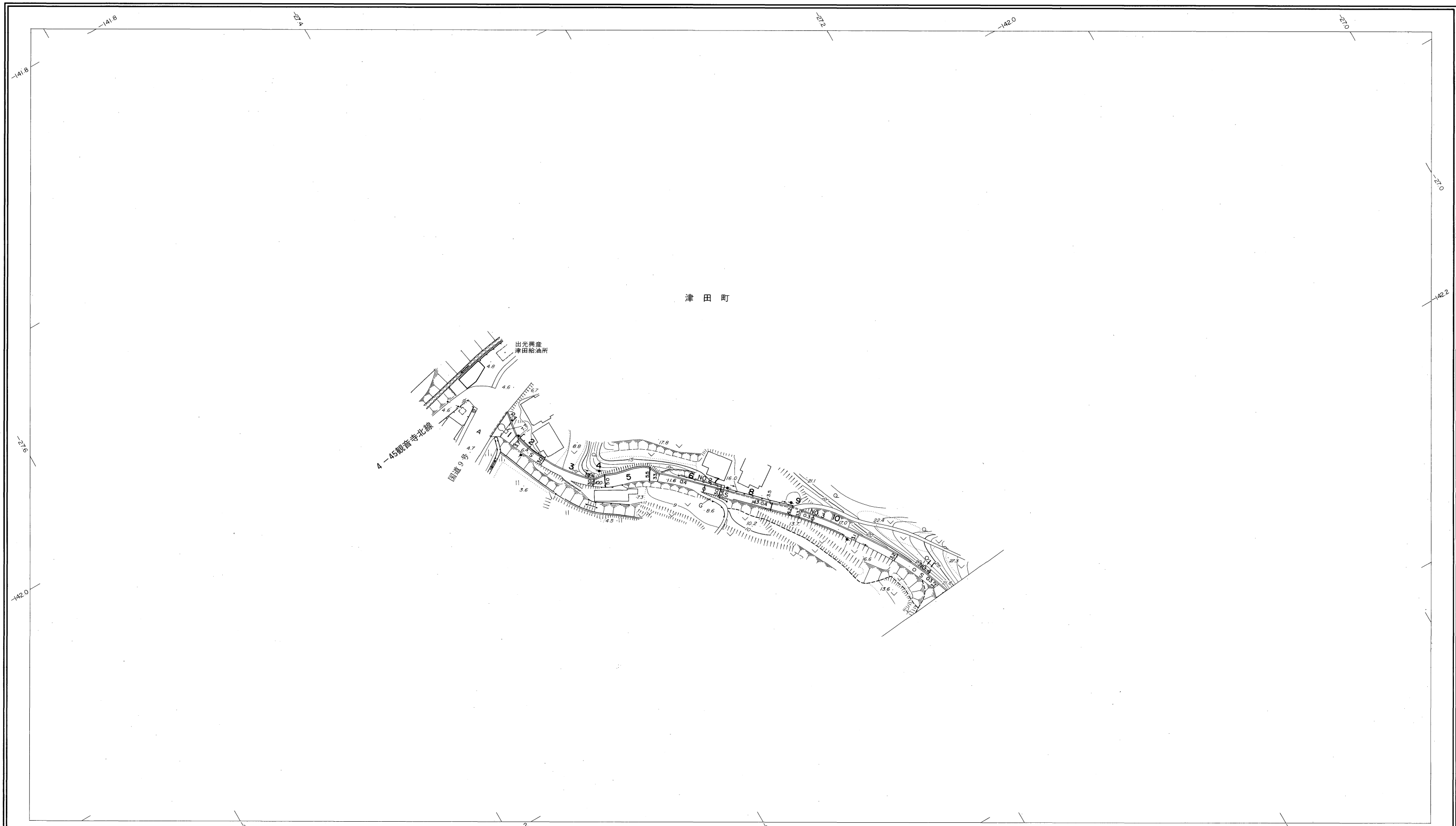
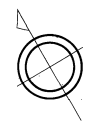


益田市道路現況平面図(台帳図)

4-50杉迫線 1/3

昭和六十年十月三十一日調製
平成九年三月三十一日調製
平成十二年三月三十一日調製



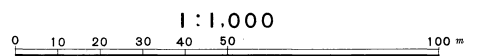
勾配	9.4%	6.0%	6.6%	9.0%	3.0%
幅員	3.7	3.0	2.9	3.3	3.2
距離	0.0	50.0	100.0	150.0	200.0
曲線		R=30	R=30		
路面			S		

株式会社パスコ調製

益田市

撮影 昭和59年5月
測図 昭和60年10月オートグラフA7, ステレオプロッターA8
修正 平成9年3月
修正 平成12年3月

座標系 第三系
等高線間隔 1m



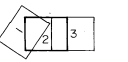
この地図は、建設省国土地理院長の承認を得て、同院所管の測量標及び測量成果(基準点)を使用して調製したものである。
(承認番号) 昭58. 中公第 83 号

益田市道路現況平面図(台帳図)

4-50杉迫線 2/3

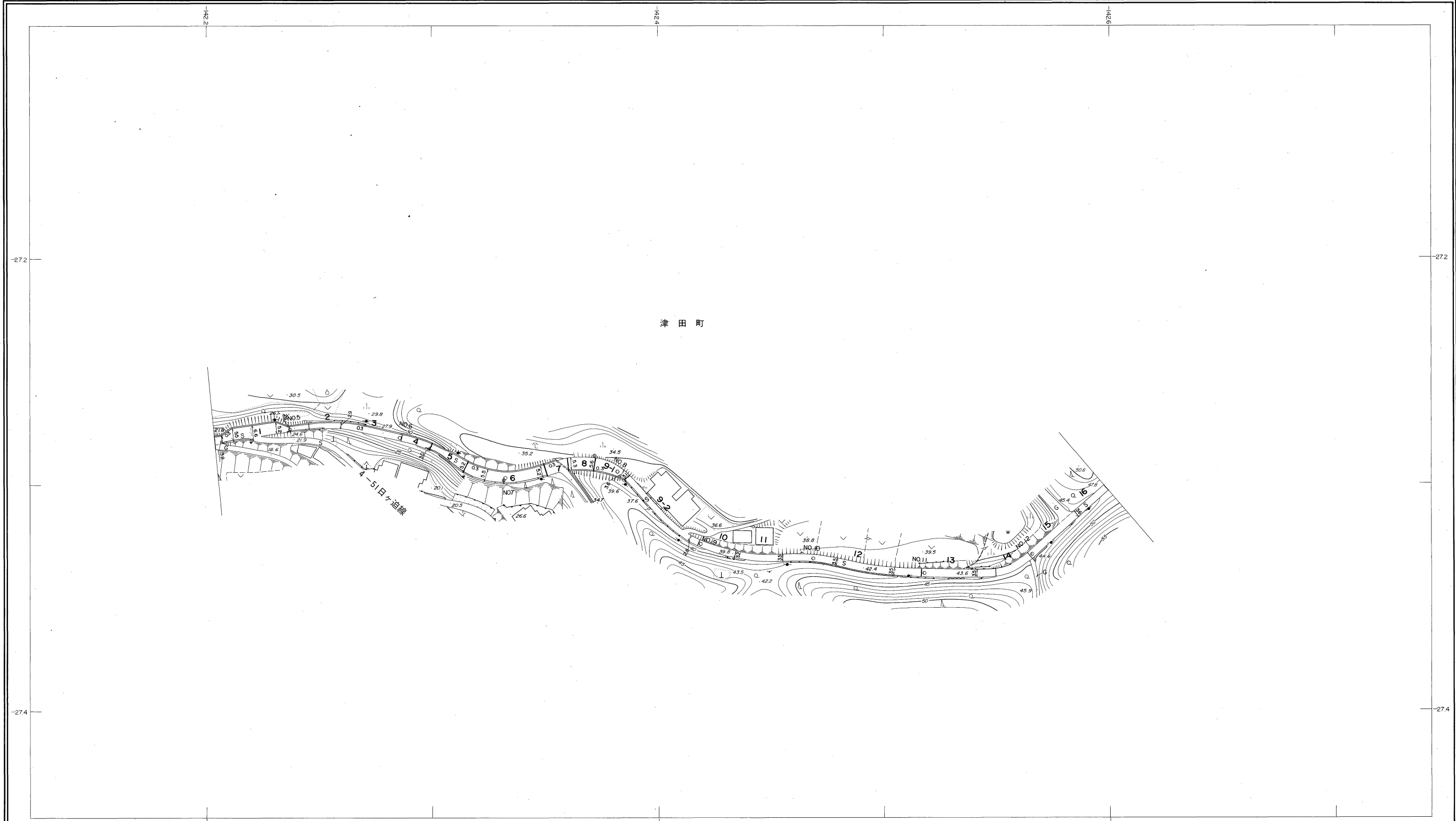
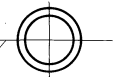
昭和六十年十月三十一日調製
 平成元年三月三十一日調製
 平成二年三月三十一日調製
 平成九年三月三十一日調製

平成十一年三月三十一日調製



行政区画

島根県
 益田市



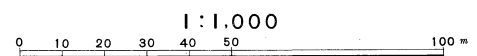
勾配	56% 78% 74% 80% 5.2% 4.8% 2.8% 4.0% 6.4%											
幅員	3.2	2.6	3.0	5.5	4.0	2.7	3.5	3.5	3.3	3.0		
距離	216.2	230.0	300.0	350.0	400.0	450.0	500.0	550.0	600.0	643.5		
曲線				R=30	R=25				R=30			
路面					S							
	5	6	7	8	9	10	11	12				

株式会社パスコ調製

益
 田
 市

撮影 昭和59年5月
 測図 昭和60年10月オートグラフA7、ステレオプロッターA8
 修正 平成元年3月
 修正 平成2年3月
 修正 平成9年3月
 修正 平成11年3月

座標系 第三系
 等高線間隔 1m



この地図は、建設省国土地理院長の承認を得て、同院所管の測量標及び測量成果(基準点)を使用して調製したものである。
 (承認番号) 昭58、中公第 83 号

益田市道路現況平面図(台帳図)

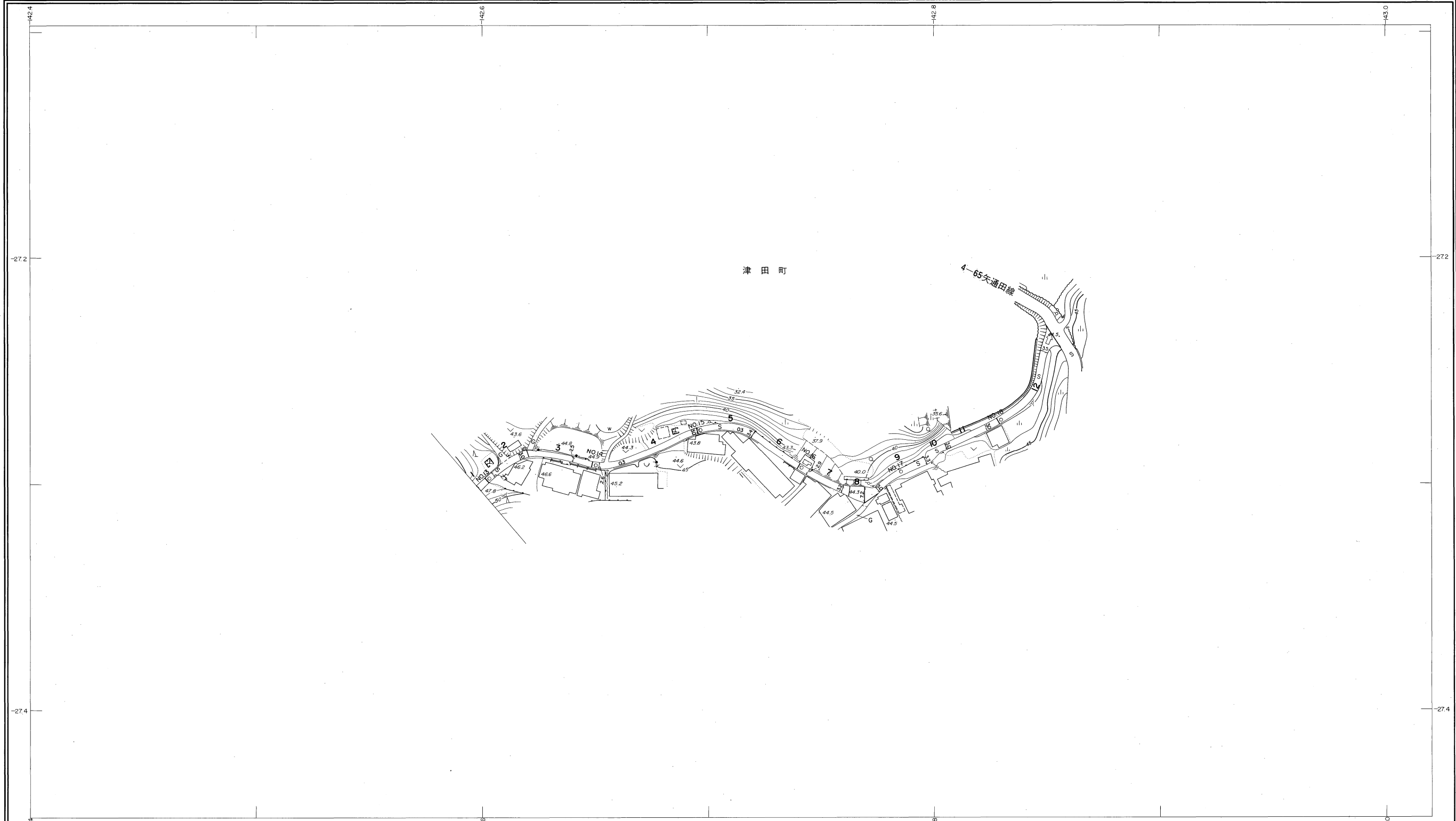
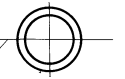
4-50杉迫線 3/3

昭和六十年十月三十一日調製
平成三年三月三十一日調製
平成九年三月三十一日調製

2 3

行政区画

島根県
益田市



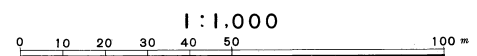
勾配	9.2%		4.2%		2.8%		0.4%		0.4%		0.0%		0.6%	
幅員	3.0		2.7		2.6		2.6		2.8		3.0		3.0	
距離	643.5		630.0		700.0		750.0		800.0		850.0		900.0	
曲線	R=25		R=30		R=30		R=15		R=25		R=65			
路面	13		14		15		16		17		18		19	

株式会社バスコ調製

益
田
市

撮影 昭和59年5月
測図 昭和60年10月オートグラフA7、ステレオプロッターA8
修正 平成3年3月
修正 平成9年3月

座標系 第三系
等高線間隔 1m



この地図は、建設省国土院院長の承認を得て、同院所管の測量標及び測量成果(基準点)を使用して調製したものである。
(承認番号) 昭58、中公第 83 号