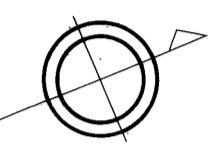


# 益田市道路現況平面図(台帳図)

4-54専竜寺線 1/1

昭和六十年十月三十一日調製

行政区画  
島根県  
益田市



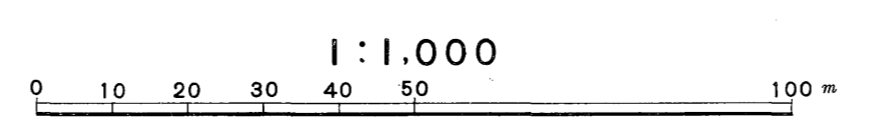
勾配	0.6%		0.8%		0.6%		0.6%		1.4%		1.0%		2.0%		1.8%		2.3%			
幅員	2.0		2.0		0.8		0.5		0.5		3.5		4.8		3.7		4.0		5.5	
距離	0.0		50.0		100.0		150.0		200.0		250.0		300.0		350.0		400.0		417.0	
曲線	R=5										R=15									
路面	G		G		G		G		G		S		S		S		S		S	

株式会社バスコ調製

益田市

撮影 昭和59年5月  
測図 昭和60年10月オートグラフA7、ステレオプロッターA8

座標系 第三系  
等高線間隔 1m



この地図は、建設省国土地理院長の承認を得て、同院所管の測量標及び測量成果(基準点)を使用して調製したものである。  
(承認番号) 昭58. 中公第 83 号