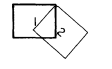


# 益田市道路現況平面図(台帳図)

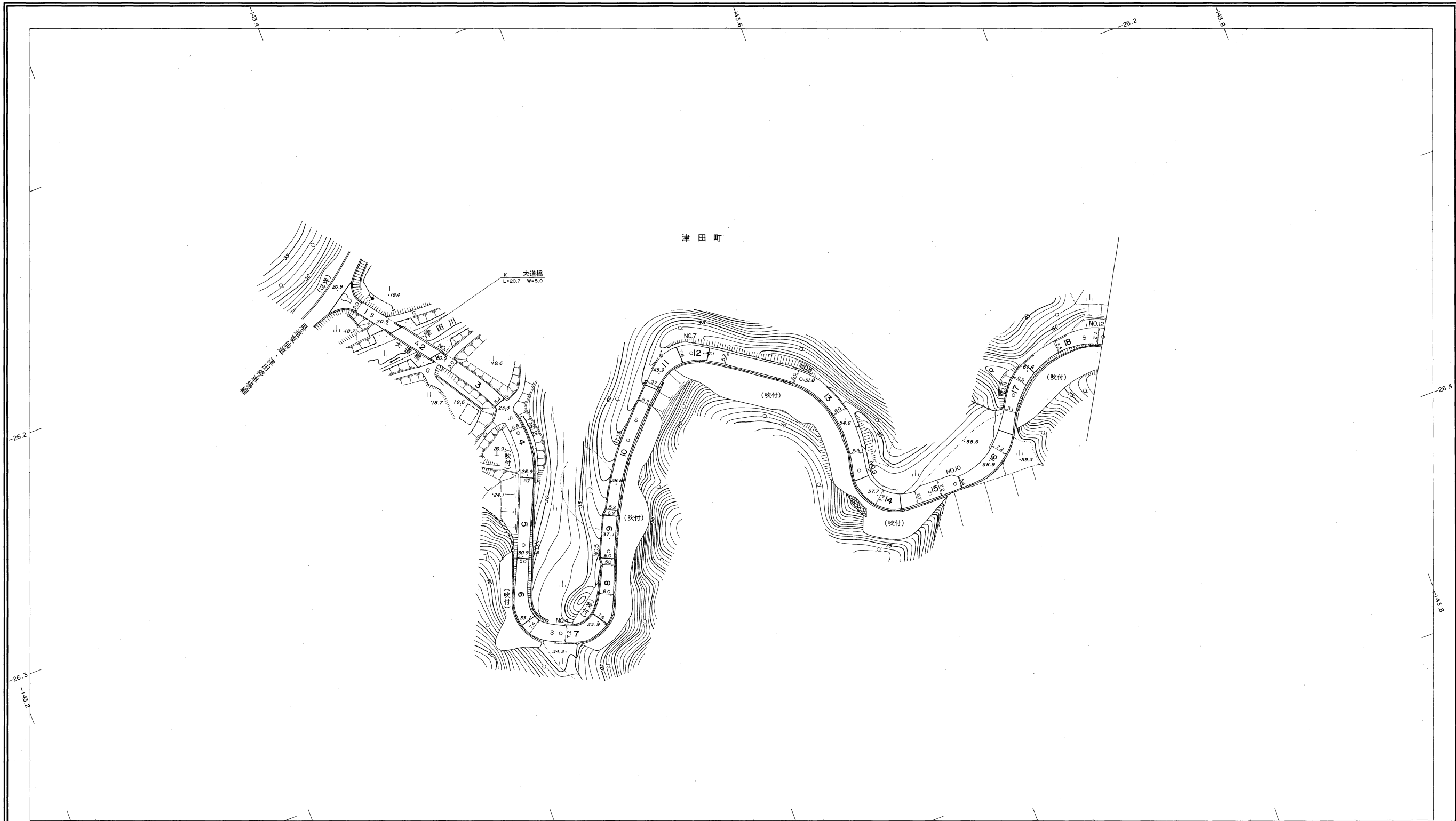
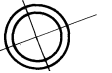
4-55上津田線 1/2

平成三年三月三十一日調製



行政区画

島根県  
益田市



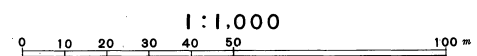
勾配	0.0%															
幅員	5.0	5.0	5.8	5.1	7.2	6.0	5.2	7.2	6.0	6.0	7.2	6.3	7.2			
距離	0.0	50.0	100.0	150.0	200.0	250.0	300.0	350.0	400.0	450.0	500.0	550.0	600.0			
曲線			R=50		R=15	R=15		R=150	R=20		R=45	R=15	R=20	R=35	R=40	R=20
路面	S	A						S								

株式会社バスコ調製

益田市

測図 平成3年3月

座標系 第三系  
等高線間隔 1m

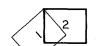


この地図は、建設省国土地理院長の承認を得て、同院所管の測量標及び測量成果(基準点)を使用して調製したものである。  
(承認番号) 昭58. 中公第 83 号

# 益田市道路現況平面図(台帳図)

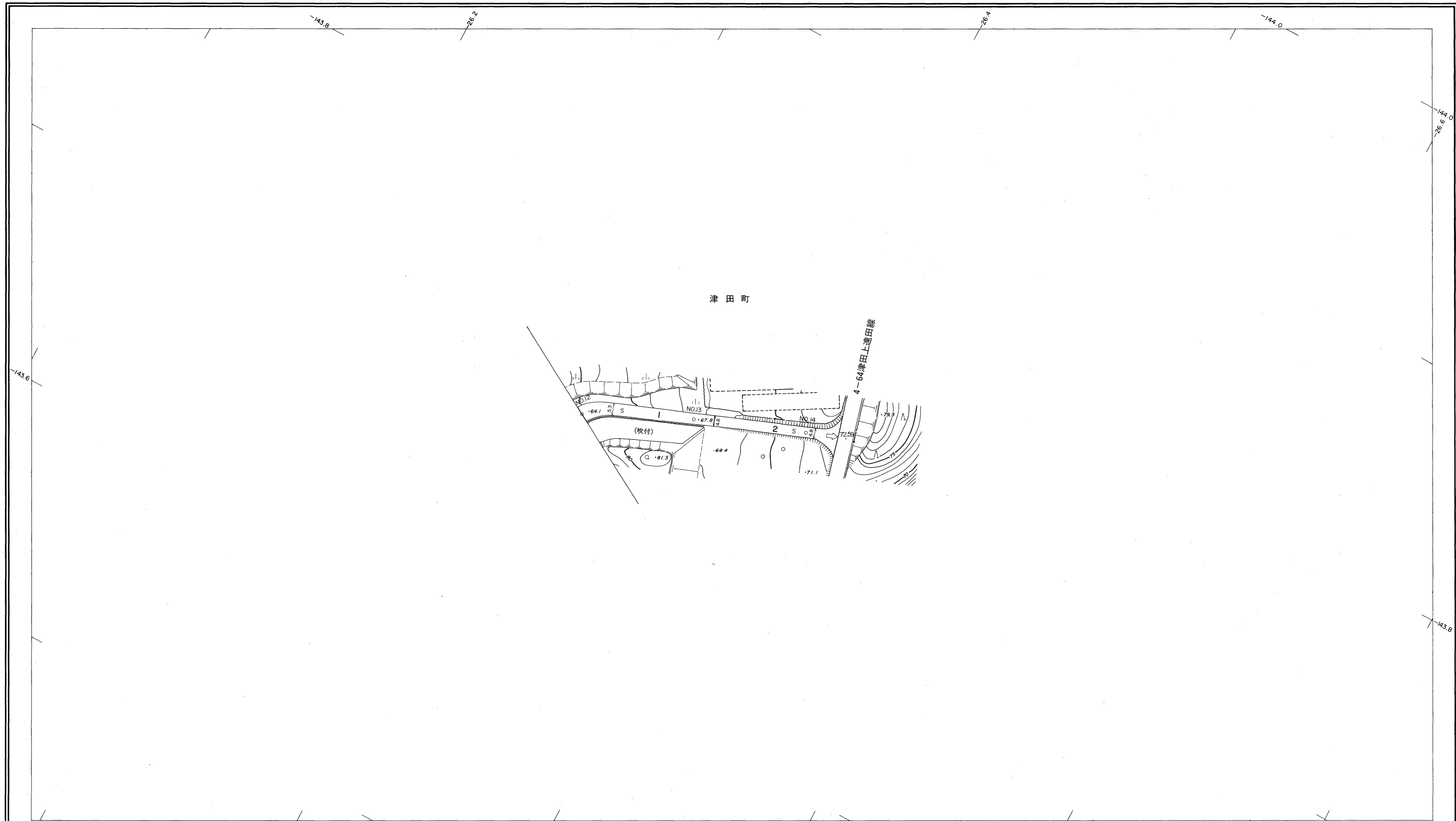
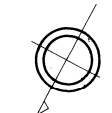
4-55上津田線 2/2

平成三年三月三十一日調製



行政区画

島根県  
益田市



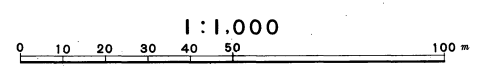
勾配	0.0%		8.4%	
幅員	7.2	4.9	4.8	4.8
距離	600.0	650.0	700.0	715.0
曲線	R=20			
路面	S			

株式会社  
パスコ調製

益  
田  
市

測 図 平成 3 年 3 月

座 標 系 第三系  
等高線間隔 1m



この地図は、建設省国土地理院長の承認を得て、同院所管の測量標及び測量成果(基準点)を使用して調製したものである。  
(承認番号) 昭58. 中公第 83 号