

益田市道路現況平面図(台帳図)

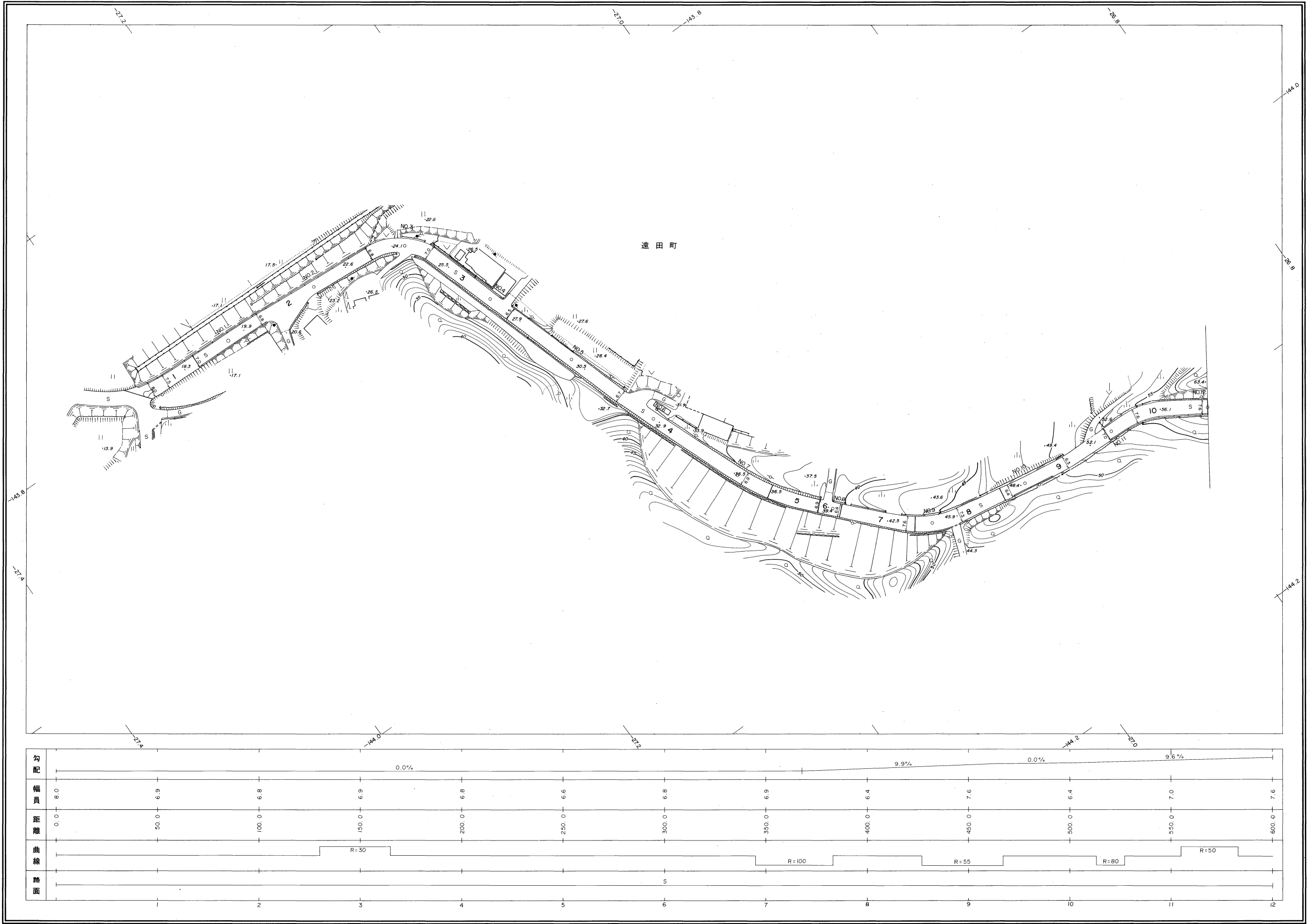
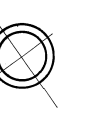
4-63中遠田横断線 1/3

平成三年三月三十一日調製



行政区画

島根県
益田市



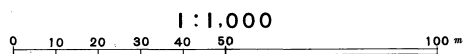
勾配	0.0%												9.9%	0.0%	9.6%
幅員	8.0	6.9	6.8	6.9	6.8	6.6	6.8	6.9	6.4	7.6	6.4	7.0	7.6		
距離	0.0	50.0	100.0	150.0	200.0	250.0	300.0	350.0	400.0	450.0	500.0	550.0	600.0		
曲線				R=30					R=100		R=55	R=80	R=50		
路面							S								
	1	2	3	4	5	6	7	8	9	10	11	12			

株式会社バスコ調製

益田市

測図 平成3年3月

座標系 第三系
等高線間隔 1m

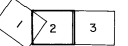


この地図は、建設省国土院院長の承認を得て、同院所管の測量標及び測量成果(基準点)を使用して調製したものである。
(承認番号)昭58.中公第 83号

益田市道路現況平面図(台帳図)

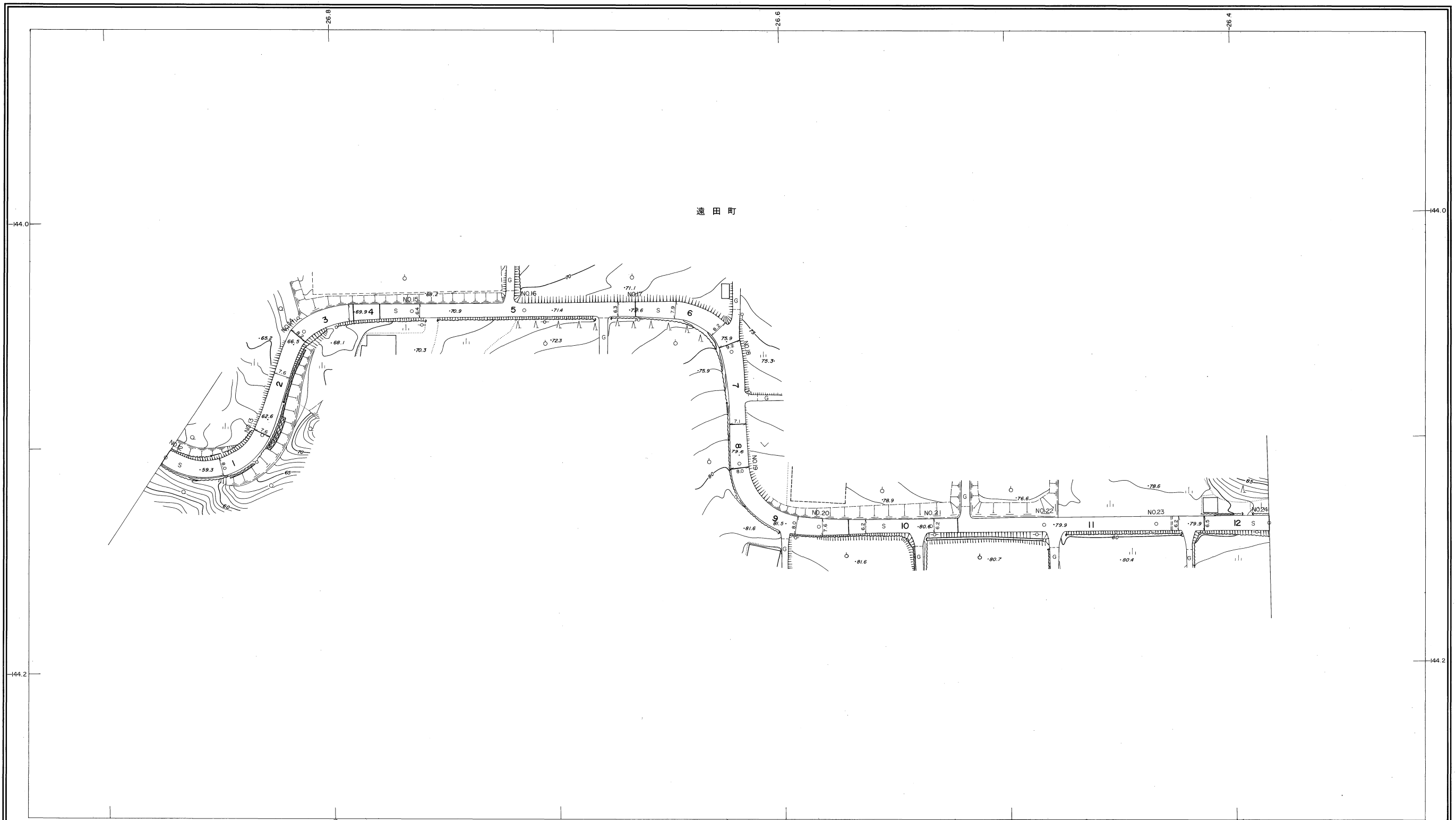
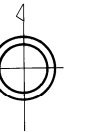
4-63中遠田横断線 2/3

平成三年三月三十一日調製



行政区画

島根県
益田市



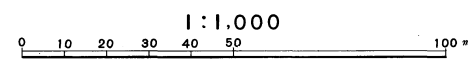
勾配	0.0%		9.8%				0.0%							
幅員	7.6	7.6	8.2	6.4	6.4	9.0	8.0	7.7	6.2	6.2	6.2	6.8		
距離	600.0	650.0	700.0	750.0	800.0	900.0	950.0	1000.0	1050.0	1100.0	1150.0	1200.0		
曲線	R=30		R=30		R=30		R=30							
路面	S													
	12	13	14	15	16	17	18	19	20	21	22	23	24	

株式会社バスコ調製

益田市

測図 平成3年3月

座標系 第三系
等高線間隔 1m



この地図は、建設省国土地理院長の承認を得て、同院所管の測量標及び測量成果(基準点)を使用して調製したものである。
(承認番号) 昭58. 中公第 83 号

益田市道路現況平面図(台帳図)

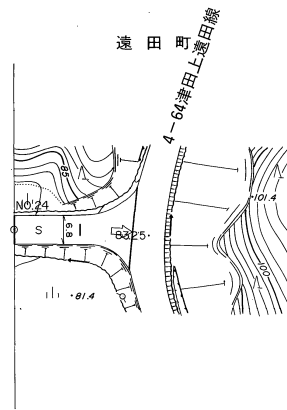
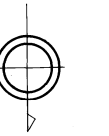
4-63中遠田横断線 3/3

平成三年三月三十一日調製

2 3

行政区画

島根県
益田市



勾配	0.0%
幅員	6.8
距離	1200.0 1228.0
曲線	
路面	S

株式会社バスコ調製

益
田
市

測図 平成3年3月

座標系 第三系
等高線間隔 1m

1:1,000
0 10 20 30 40 50 100 m

この地図は、建設省国土地理院長の承認を得て、同院所管の測量標及び測量成果(基準点)を使用して調製したものである。
(承認番号)昭58. 中公第 83 号