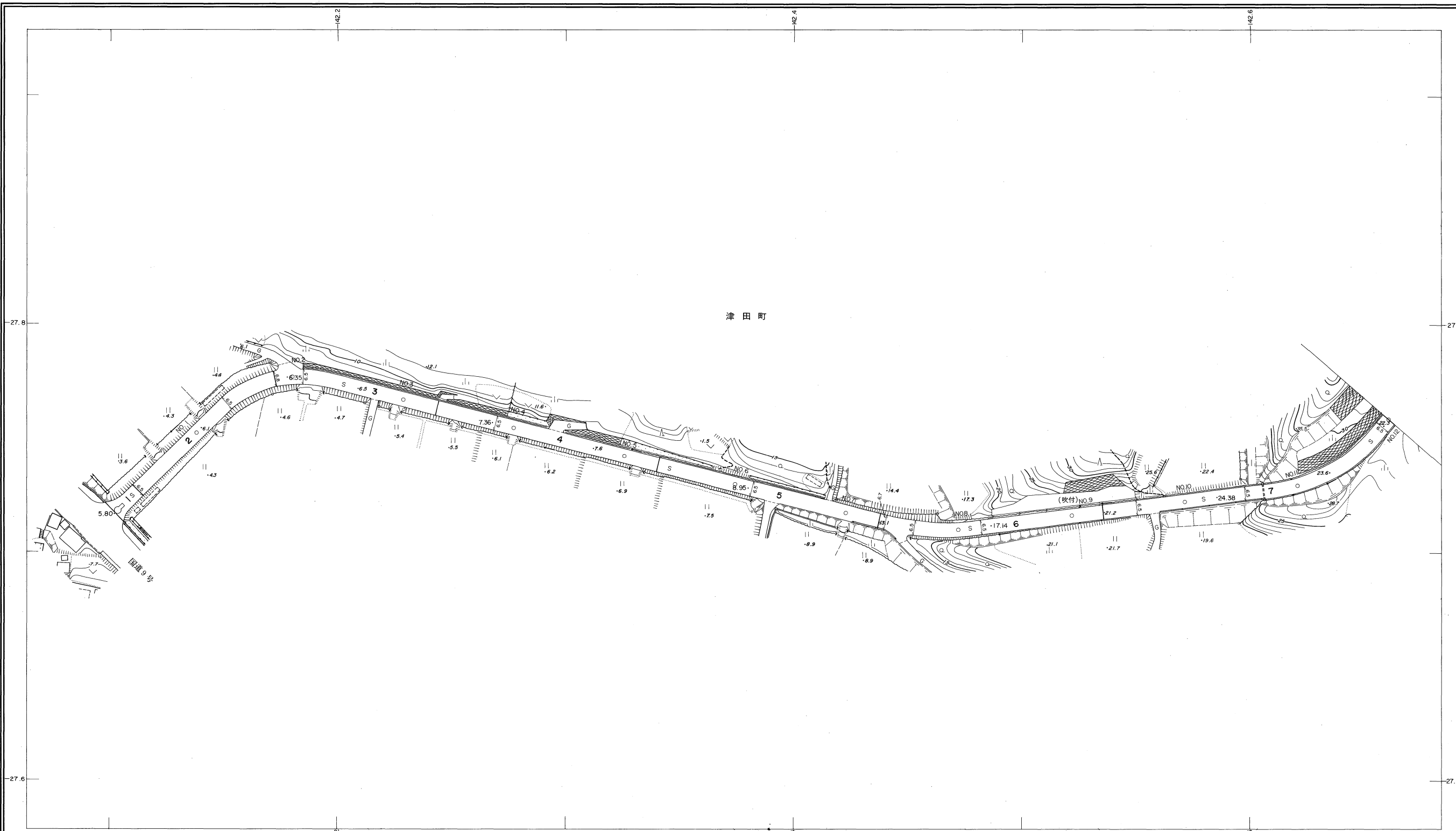
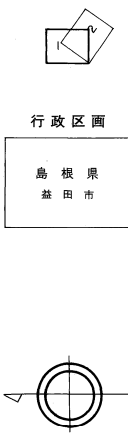


益田市道路現況平面図(台帳図)

4-64津田上遠田線 1/7

平成三年三月三十一日調製



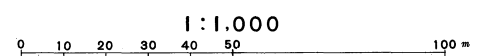
勾配	0.0%											8.2%	0.0%	
幅員	6.5											6.5	6.5	
距離	0.0	50.0	100.0	150.0	200.0	250.0	300.0	350.0	400.0	450.0	500.0	550.0	600.0	
曲線			R=50								R=100		R=70	
路面	S											S		

株式会社バスコ調製

益田市

測図 平成3年3月

座標系 第三系
等高線間隔 1m

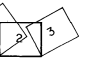


この地図は、建設省国土地理院長の承認を得て、同院所管の測量標及び測量成果(基準点)を使用して調製したものである。
(承認番号) 昭58. 中公第 83 号

益田市道路現況平面図(台帳図)

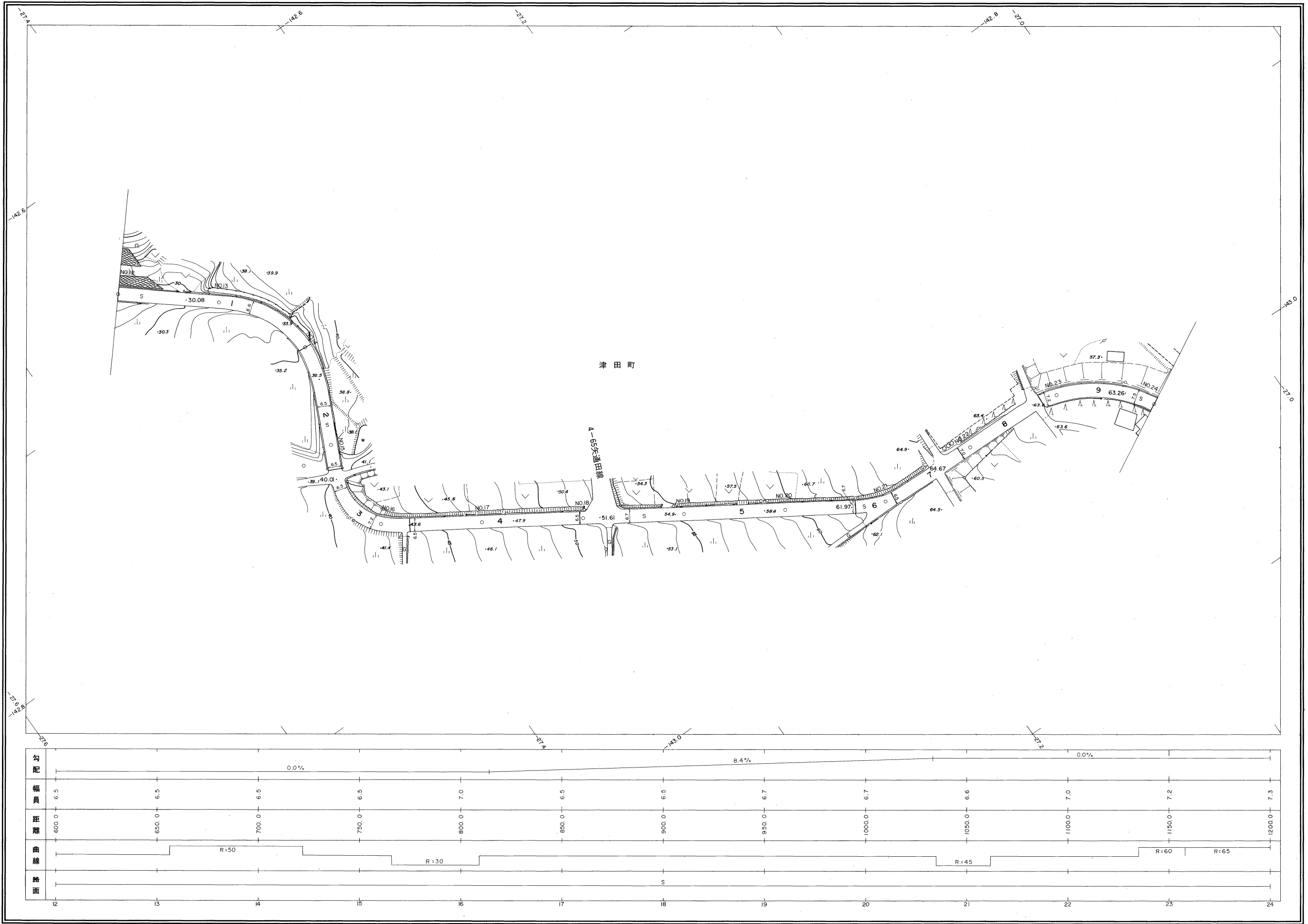
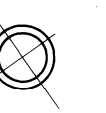
4-64津田上遠田線 2/7

平成三年三月三十一日調製



行政区画

島根県
益田市



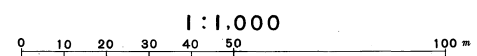
株式会社
バスコ調製

益
田
市

勾配	0.0%												8.4%		0.0%				
幅員	6.5	6.5	6.5	6.5	7.0	6.5	6.5	6.5	6.7	6.7	6.6	7.0	7.2	7.3					
距離	600.0	650.0	700.0	750.0	800.0	850.0	900.0	950.0	1000.0	1050.0	1100.0	1150.0	1200.0						
曲線	R=50												R=30		R=45		R=60		R=65
路面	S																		
	12	13	14	15	16	17	18	19	20	21	22	23	24						

測図 平成3年3月

座標系 第三系
等高線間隔 1m

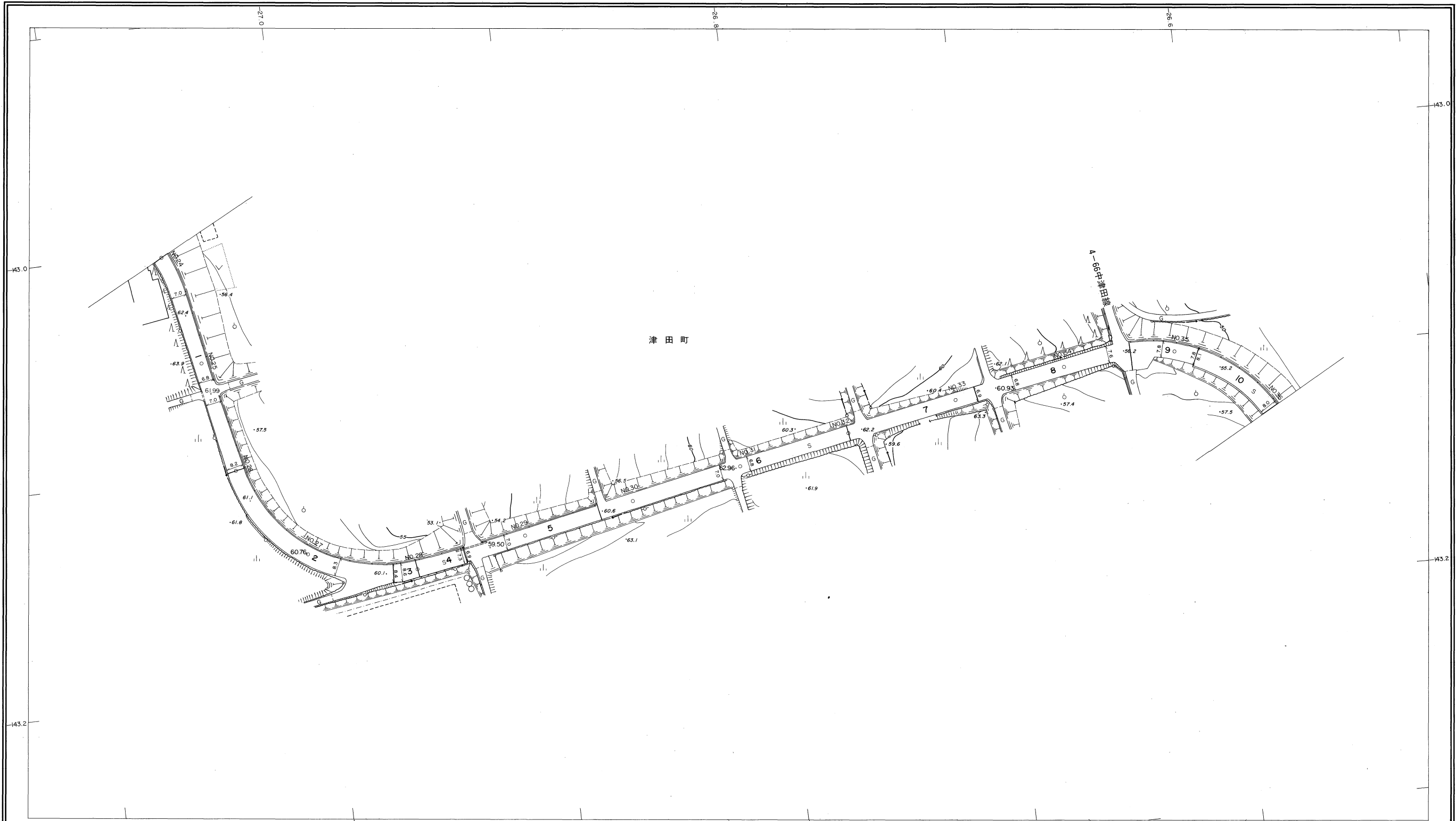
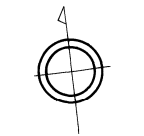
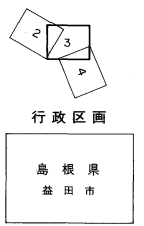


この地図は、建設省国土地理院長の承認を得て、同院所管の測量標及び測量成果(基準点)を使用して調製したものである。
(承認番号)昭58.中公第 83 号

益田市道路現況平面図(台帳図)

4-64津田上遠田線 3/7

平成三年三月三十一日調製



津田町

4-65中津田線

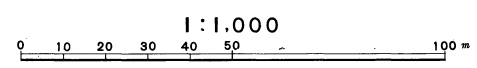
勾配	0.0%											8.0%	0.0%
幅員	7.3	7.0	8.2	8.3	7.8	7.0	7.0	6.8	6.8	6.9	7.0	7.8	8.0
距離	1200.0	1250.0	1300.0	1350.0	1400.0	1450.0	1500.0	1550.0	1600.0	1650.0	1700.0	1750.0	1800.0
曲線	R=65			R=70								R=70	
路面						S							
	24	25	26	27	28	29	30	31	32	33	34	35	36

株式会社バスコ調製

益田市

測図 平成3年3月

座標系 第三系
等高線間隔 1m

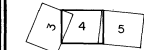


この地図は、建設省国土地理院長の承認を得て、同院所管の測量標及び測量成果(基準点)を使用して調製したものである。
(承認番号) 昭58. 中公第 83 号

益田市道路現況平面図(台帳図)

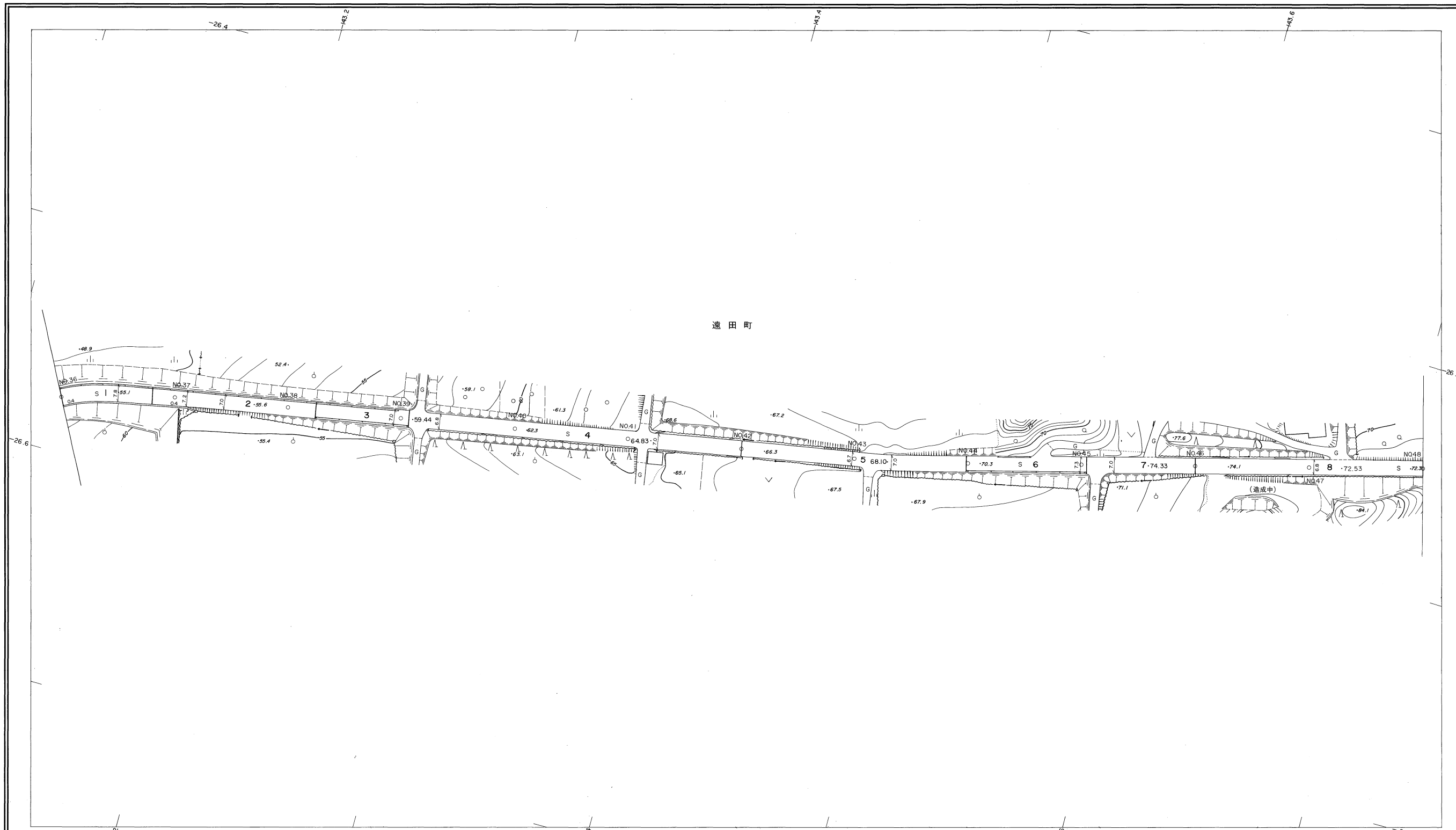
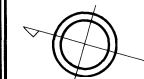
4-64津田上遠田線 4/7

平成三年三月三十一日調製



行政区画

島根県
益田市



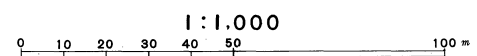
勾配	0.0%												
幅員	8.0	7.2	7.0	7.0	6.9	7.0	6.9	6.7	7.2	7.3	7.0	6.8	6.8
距離	1800.0	1850.0	1900.0	1950.0	2000.0	2050.0	2100.0	2150.0	2200.0	2250.0	2300.0	2350.0	2400.0
曲線	R=70								R=150				
路面						S							
	36	37	38	39	40	41	42	43	44	45	46	47	48

株式会社バスコ調製

益
田
市

測図 平成3年3月

座標系 第三系
等高線間隔 1m

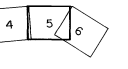


この地図は、建設省国土院院長の承認を得て、同院所管の測量標及び測量成果(基準点)を使用して調製したものである。
(承認番号) 昭58. 中公第 83 号

益田市道路現況平面図(台帳図)

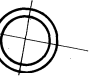
4-64津田上遠田線 5/7

平成三年三月三十一日調製



行政区画

高根県
益田市



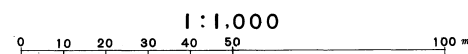
勾配	0.0%												
幅員	6.8	7.0	7.0	6.8	6.8	7.1	7.1	7.2	7.1	8.1	6.8	8.1	8.0
距離	2400.0	2450.0	2500.0	2550.0	2600.0	2650.0	2700.0	2750.0	2800.0	2850.0	2900.0	2950.0	3000.0
曲線			R=150			R=150		R=120		R=70		R=55	R=65
路面	S												
	48	49	50	51	52	53	54	55	56	57	58	59	60

株式会社バスコ調製

益田市

測図 平成3年3月

座標系 第三系
等高線間隔 1m



この地図は、建設省国土地理院長の承認を得て、同院所管の測量標及び測量成果(基準点)を使用して調製したものである。
(承認番号) 昭58. 中公第 83 号

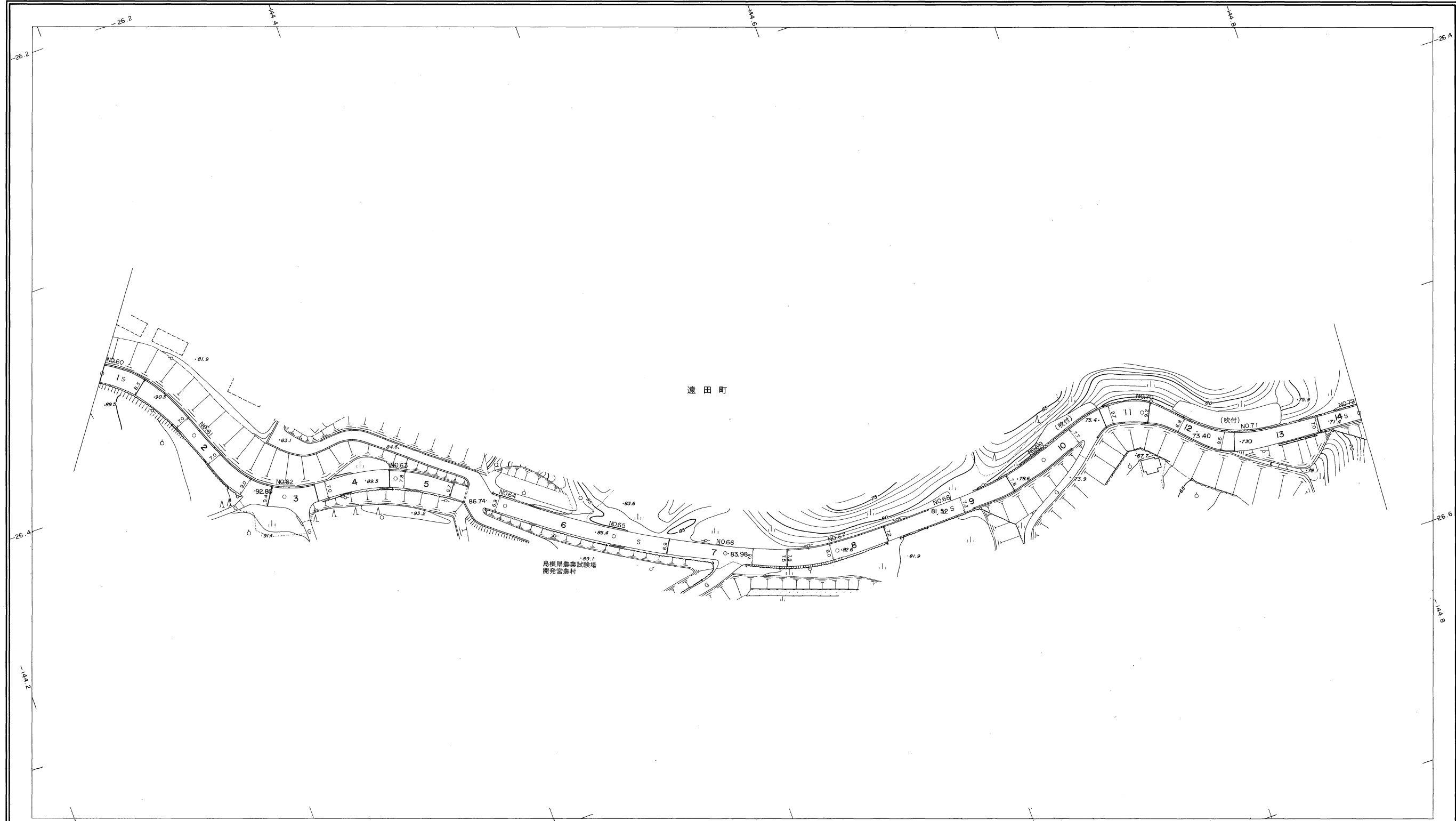
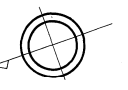
益田市道路現況平面図(台帳図)

4-64津田上遠田線 6/7

平成三年三月三十一日調製

5 6 7

行政区画
島根県
益田市



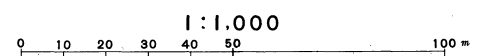
勾配	0.0%												
幅員	8.0	7.0	9.0	7.7	6.9	6.9	7.0	8.7	7.2	7.8	9.7	7.8	7.0
距離	3000.0	3050.0	3100.0	3150.0	3200.0	3250.0	3300.0	3350.0	3400.0	3450.0	3500.0	3550.0	3600.0
曲線	R=65	R=40	R=80	R=400	R=100	R=90	R=40	R=45					
路面	S												
	60	61	62	63	64	65	66	67	68	69	70	71	72

株式会社バスコ調製

益
田
市

測図 平成3年3月

座標系 第三系
等高線間隔 1m



この地図は、建設省国土地理院長の承認を得て、同院所管の測量標及び測量成果(基準点)を使用して調製したものである。
(承認番号) 昭58. 中公第 83 号

益田市道路現況平面図(台帳図)

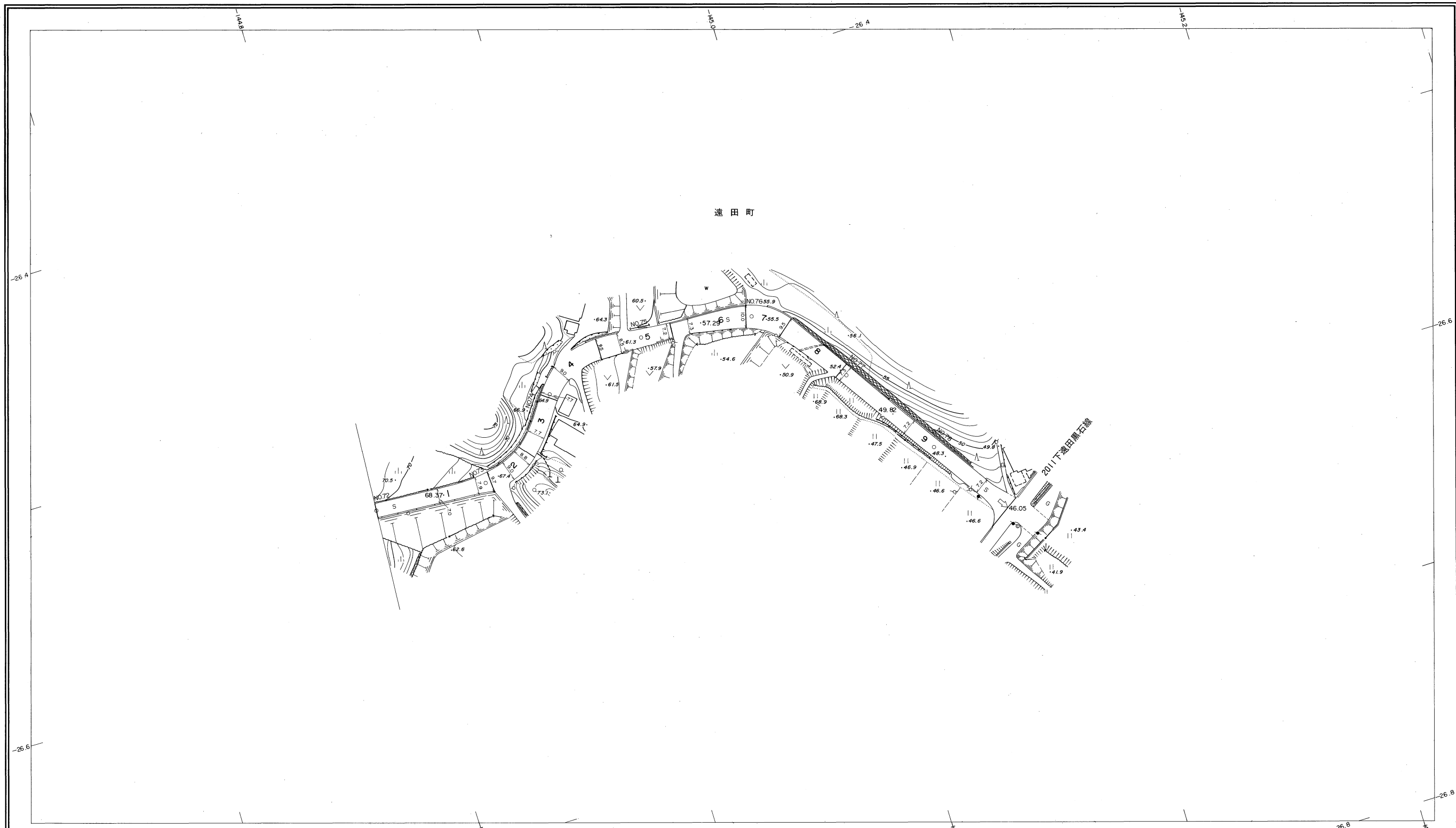
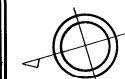
4-64津田上遠田線 7/7

平成三年三月三十一日調製
平成八年三月三十一日調製

6 7

行政区画

島根県
益田市



勾配	0.0%		8.5%				0.0%	
幅員	7.0	9.0	7.7	8.2	10.0	7.3	7.2	7.2
距離	3600.0	3650.0	3700.0	3750.0	3800.0	3850.0	3900.0	3942.0
曲線		R=45	R=35		R=40			
路面			S					
	72	73	74	75	76	77	78	

株式会社バスコ調製

益
田
市

測図 平成3年3月
修正 平成8年3月

座標系 第三系
等高線間隔 1m

1:1,000
0 10 20 30 40 50 100 m

この地図は、建設省国土地理院長の承認を得て、同院所管の測量標及び測量成果(基準点)を使用して調製したものである。
(承認番号) 昭58.中公第 83 号