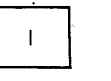


# 益田市道路現況平面図(台帳図)

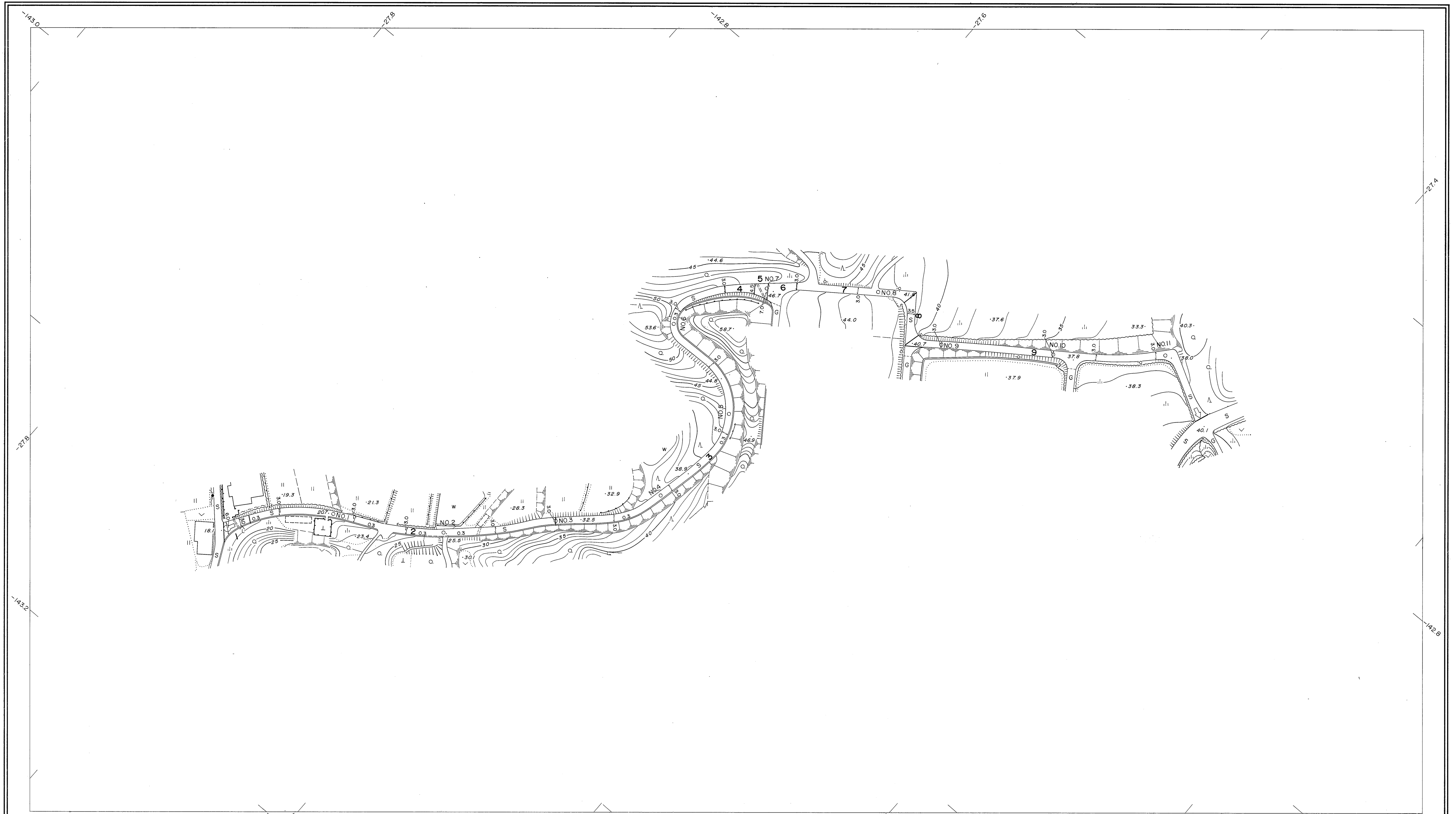
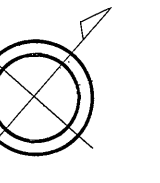
4-73郷杉迫線 1/1

平成七年三月三十一日調製  
平成二十九年三月三十一日調製



行政区画

島根県  
益田市

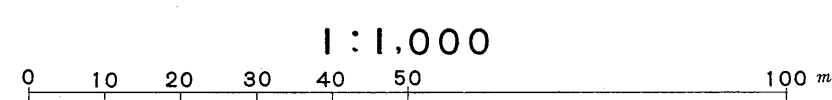


勾配	5.2% 9.6% 10.6% 11.8% 12.2% 11.8% 3.4% 8.8% 5.8% 3.6% 0.4% 6.0%												
幅員	9.1	3.0	3.0	3.0	3.0	3.0	3.0	7.0	3.0	3.0	3.0	4.3	6.6
距離	0.0	50.0	100.0	150.0	200.0	250.0	300.0	350.0	400.0	450.0	500.0	550.0	583.2
曲線	R=28 R=12 R=50												
路面	S S S S S S S S S S S												

株式会社バスコ調製

益田市

撮影 平成4年3月 座標系 第三系  
測図 平成7年3月 オートグラフA7, ステレオプロッターA8 等高線間隔 1m  
修正 平成29年3月



この地図は、建設省国土地理院長の承認を得て、同院所管の測量標及び測量成果(基準点)を使用して調製したものである。  
(承認番号)昭58.中公第83号