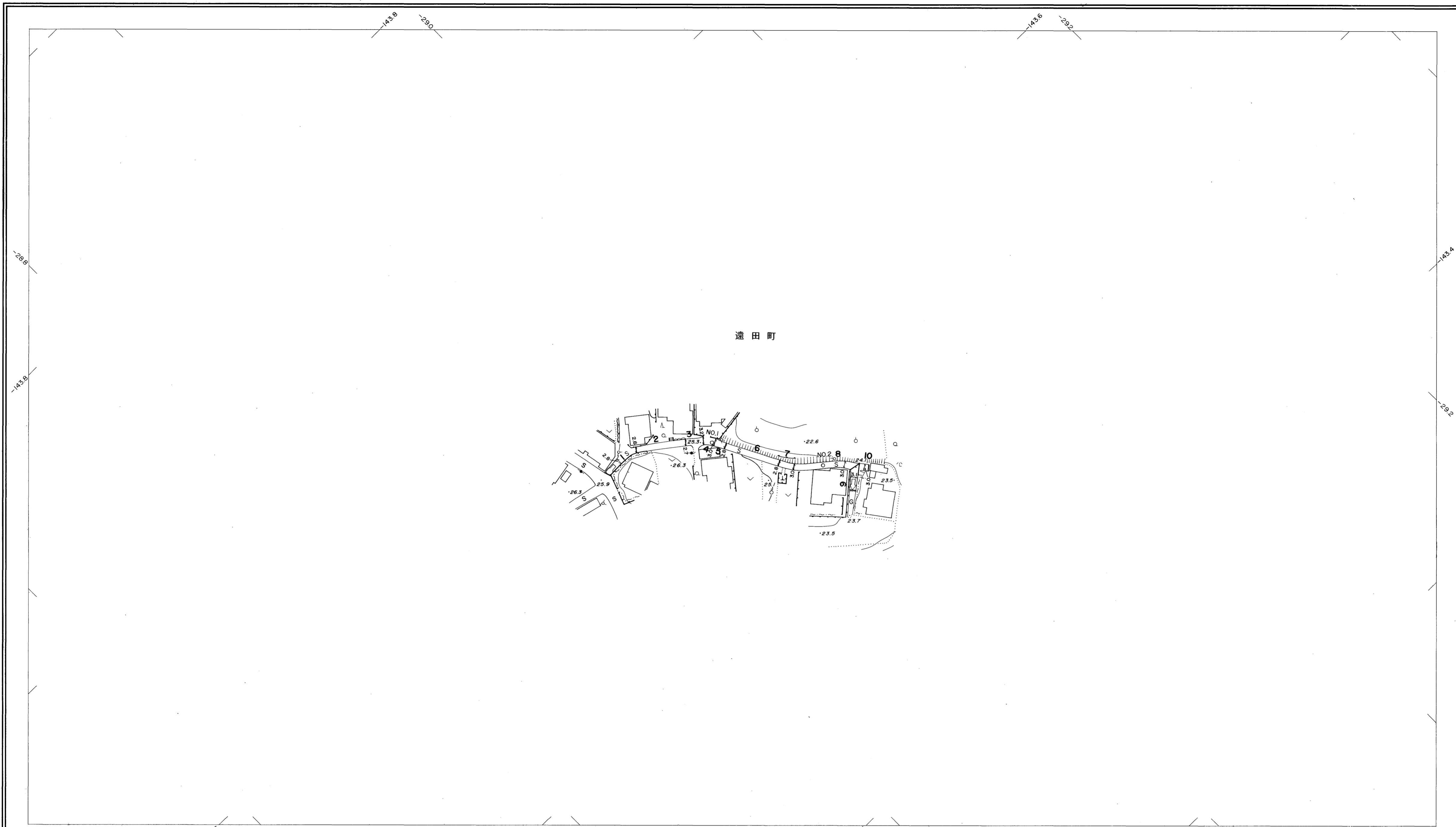
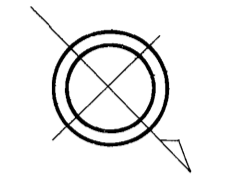


# 益田市道路現況平面図(台帳図)

4-74西浜上線 1/1

平成十七年三月三十一日調製  
平成十七年三月三十一日調製

行政区画  
島根県  
益田市



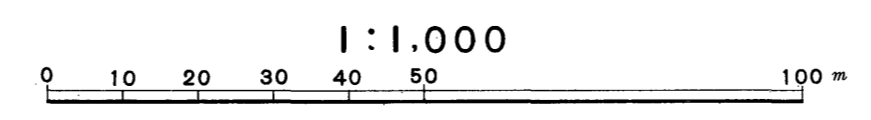
勾配	1.4%	1.8%	0.7%
幅員	2.6	3.0	3.0
距離	0.0	90.0	100.0
曲線			R=5
路面	S		

株式会社バスコ調製

益田市

撮影 平成4年3月  
測図 平成7年3月オートグラフA7, ステレオプロッターA8  
修正 平成17年3月

座標系 第三系  
等高線間隔 1 m



この地図は、建設省国土地理院長の承認を得て、同院所管の測量標及び測量成果(基準点)を使用して調製したものである。  
(承認番号)昭58.中公第 83 号