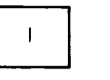


益田市道路現況平面図(台帳図)

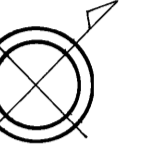
4-75井の迫前線 1/1

平成十三年三月三十一日調製

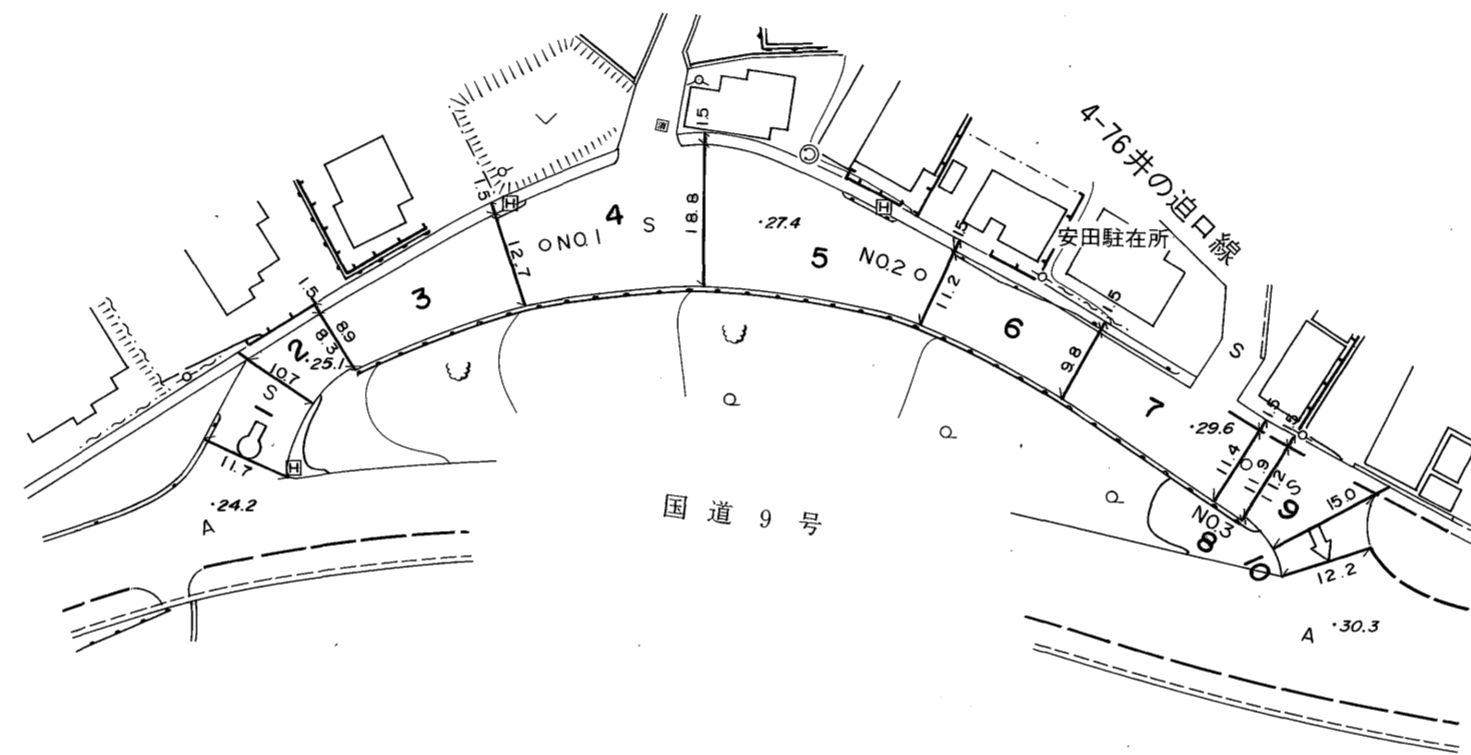


行政区画

島根県
益田市



遠田町



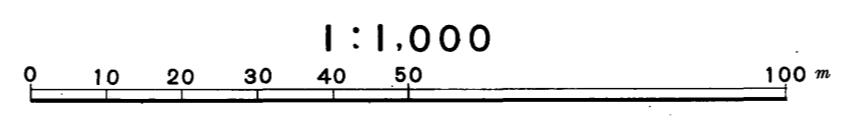
勾配	3.8%				3.6%		4.0%		4.0%	
幅員	11.7	15.7	8.0	13.0	12.2					
距離	0.0	50.0	100.0	150.0	168.0					
曲線	R = 30			R = 25						
路面	S									

株式会社バスク調製

益田市

撮影 平成 年 月 日
測図 平成 13 年 2 月 オートグラフ A7, ステレオプロッター A8

座標系 第三系
等高線間隔 1 m



この地図は、建設省国土地理院長の承認を得て、同院所管の測量標及び測量成果(基準点)を使用して調製したものである。
(承認番号) 昭58. 中公第 83 号