

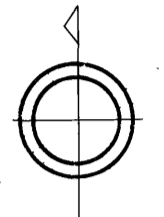
# 益田市道路現況平面図(台帳図)

4-86 医師会病院線 1/1

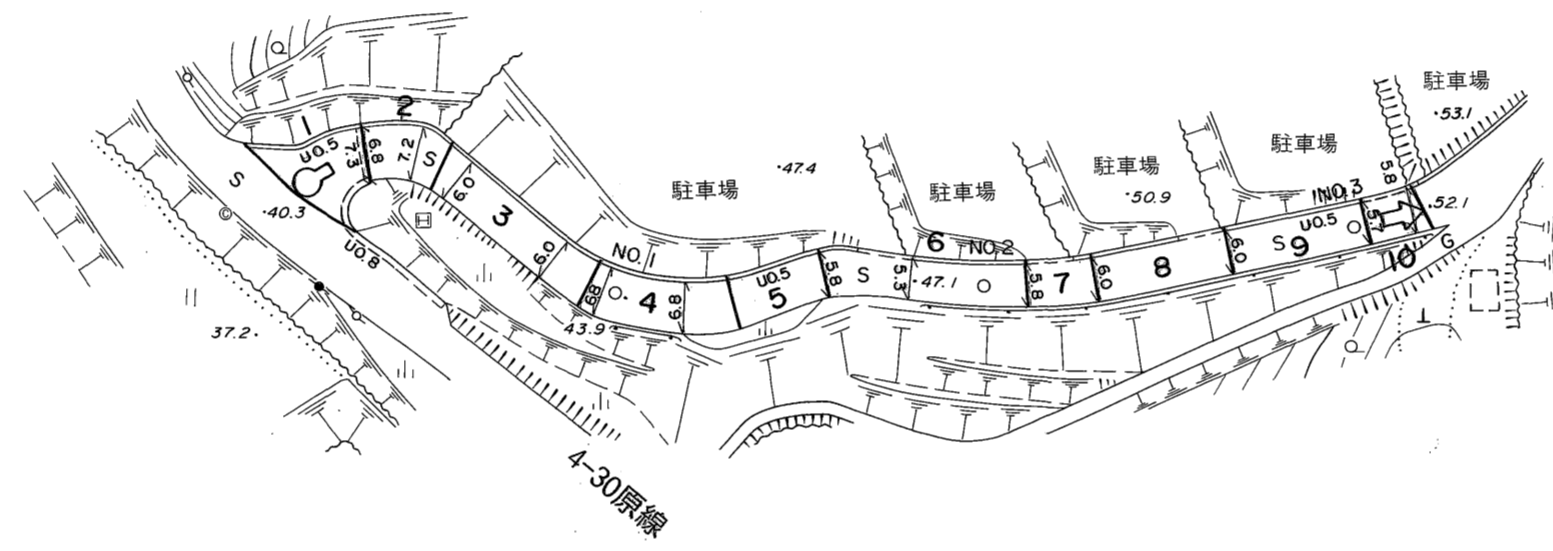
平成十七年三月三十一日調製

行政区画

島根県  
益田市



遠田町



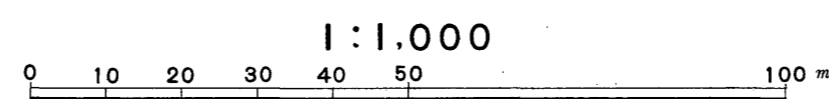
勾配	7.4%				8.0%				7.4%				7.4%							
幅員	7.3				6.8				5.7				5.7				5.8			
距離	0.0				50.0				100.0				150.0				159.3			
曲線	R=12				R=30				R=25				S				S			
路面	2				3				3				3				3			

株式会社バスコ調製

益田市

撮影 平成 年 月  
測 図 平成 17 年 3 月オートグラフA7, ステレオプロッターA8

座標系 第三系  
等高線間隔 1 m



この地図は、建設省国土地理院長の承認を得て、同院所管の測量標及び測量成果(基準点)を使用して調製したものである。  
(承認番号) 昭58. 中公第 83 号