

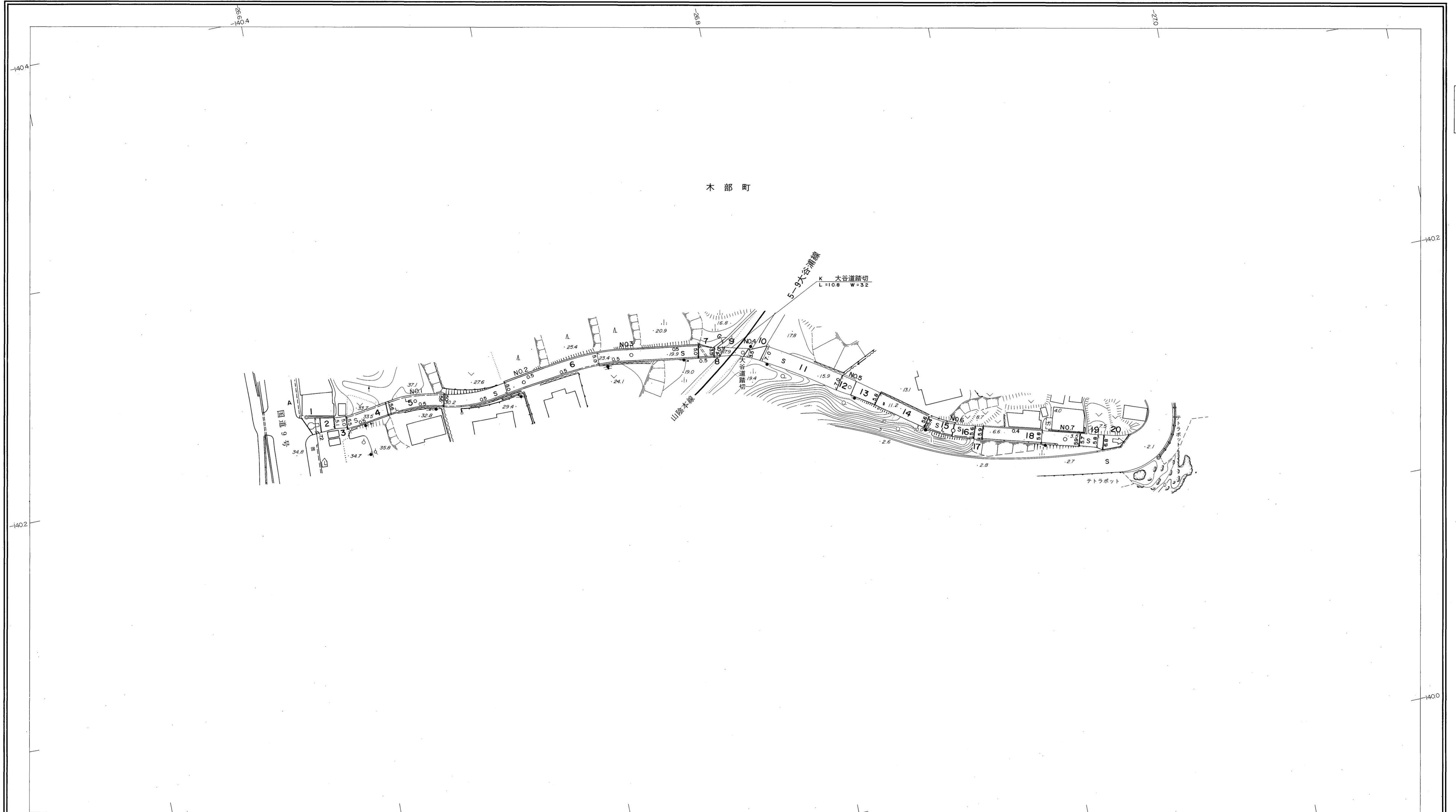
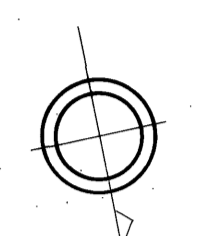
益田市道路現況平面図(台帳図)

5-8 大谷臨港線 1/1

昭和六十年十月三十一日調製
 平成八年三月三十一日調製
 平成十一年三月三十一日調製
 平成十五年三月三十一日調製

平成十六年三月三十一日調製

行政区画
 島根県
 益田市



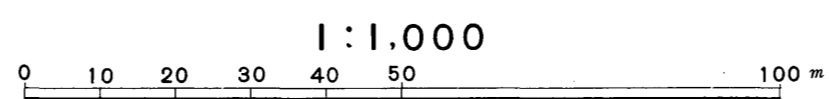
勾配	8.0%		9.0%		10.2%		7.4%		7.6%		11.2%		10.0%		5.3%	
幅員	7.5		5.6		5.0		5.0		3.2		6.8		5.5		5.9	
距離	0.0		500.0		1000.0		1500.0		2000.0		2500.0		3000.0		3500.0	
曲線	-															
路面	S															

株式会社バスコ調製

益田市

撮影 昭和59年5月
 測図 昭和60年10月オートグラフA7, ステレオプロッターA8
 修正 平成8年3月
 修正 平成11年3月
 修正 平成15年3月
 修正 平成16年3月

座標系 第三系
 等高線間隔 1m



この地図は、建設省国土地理院長の承認を得て、同院所管の測量標及び測量成果(基準点)を使用して調製したものである。
 (承認番号) 昭58. 中公第 83 号