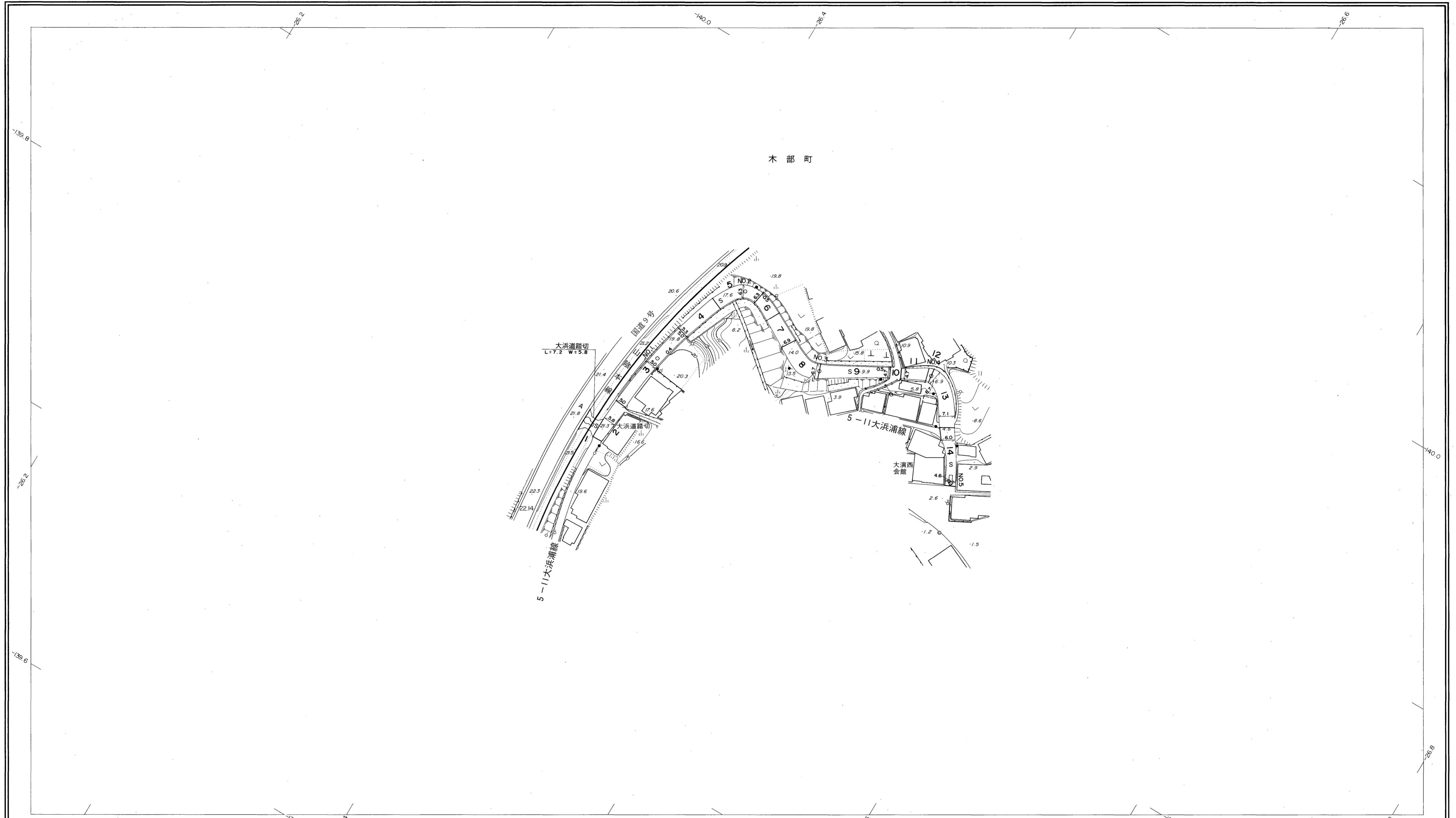
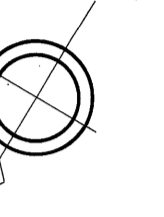


# 益田市道路現況平面図(台帳図)

5-10大浜線 1/1

昭和六十年十月三十一日調製  
平成元年三月三十一日調製  
平成十六年三月三十一日調製

行政区画  
島根県  
益田市



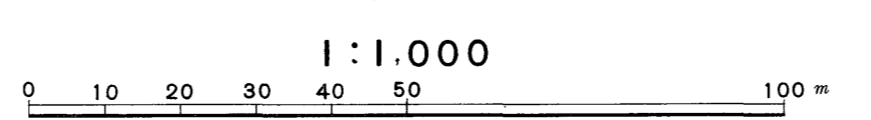
勾配	1.8%	7.0%	9.0%	11.8%	8.0%	0.0%
幅員	5.8	5.0	6.0	6.7	6.7	4.6
距離	0.0	50.0	100.0	150.0	200.0	250.0
曲線			R=10	R=15	R=10	
路面	S					

株式会社バスコ調製

益田市

撮影 昭和59年5月  
測図 昭和60年10月オートグラフA7, ステレオプロッターA8  
修正 平成元年3月  
修正 平成16年3月

座標系 第三系  
等高線間隔 1m



この地図は、建設省国土地理院長の承認を得て、同院所管の測量標及び測量成果(基準点)を使用して調製したものである。  
(承認番号) 昭58. 中公第 83 号