

益田市道路現況平面図(台帳図)

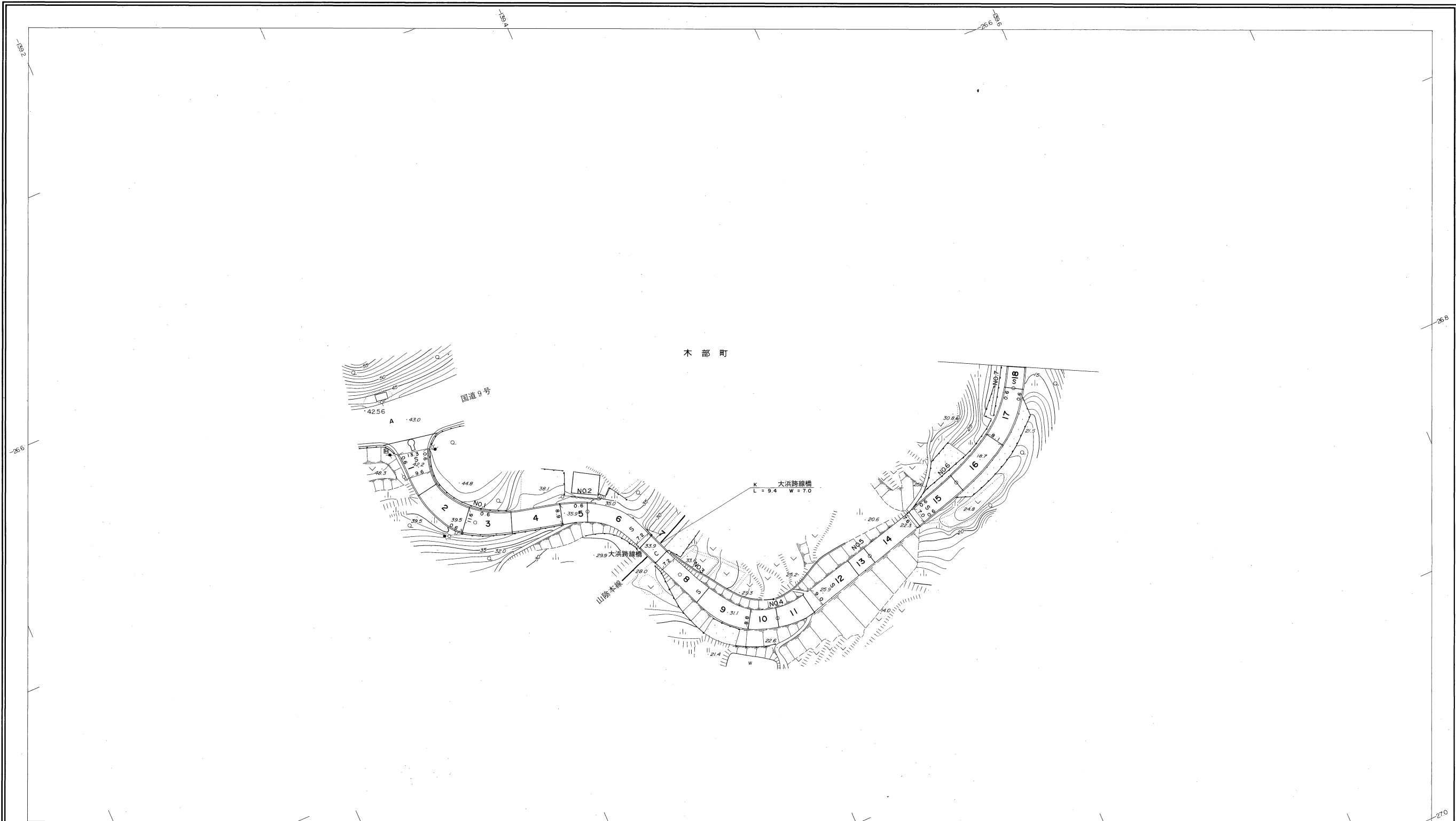
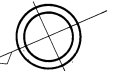
5-12大浜臨港線 1/2

昭和六十年十月三十一日調製



行政区画

島根県
益田市



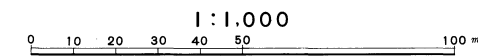
勾配	7.6%		0.8%		4.2%		17.8%		0.4%		8.8%		9.2%		8.8%	
幅員	13.3		11.0		8.0		7.5		6.8		7.8		7.6		7.5	
距離	0.0		50.0		100.0		150.0		200.0		250.0		300.0		350.0	
曲線																
路面	S		S		C		S		S		S		S		S	

株式会社パスコ調製

益田市

撮影 昭和59年5月
測図 昭和60年10月オートグラフA7, ステレオプロッターA8

座標系 第三系
等高線間隔 1m



この地区は、建設省国土地理院長の承認を得て、同院所管の測量標及び測量成果(基準点)を使用して調製したものである。
(承認番号)昭58.中公第 83 号

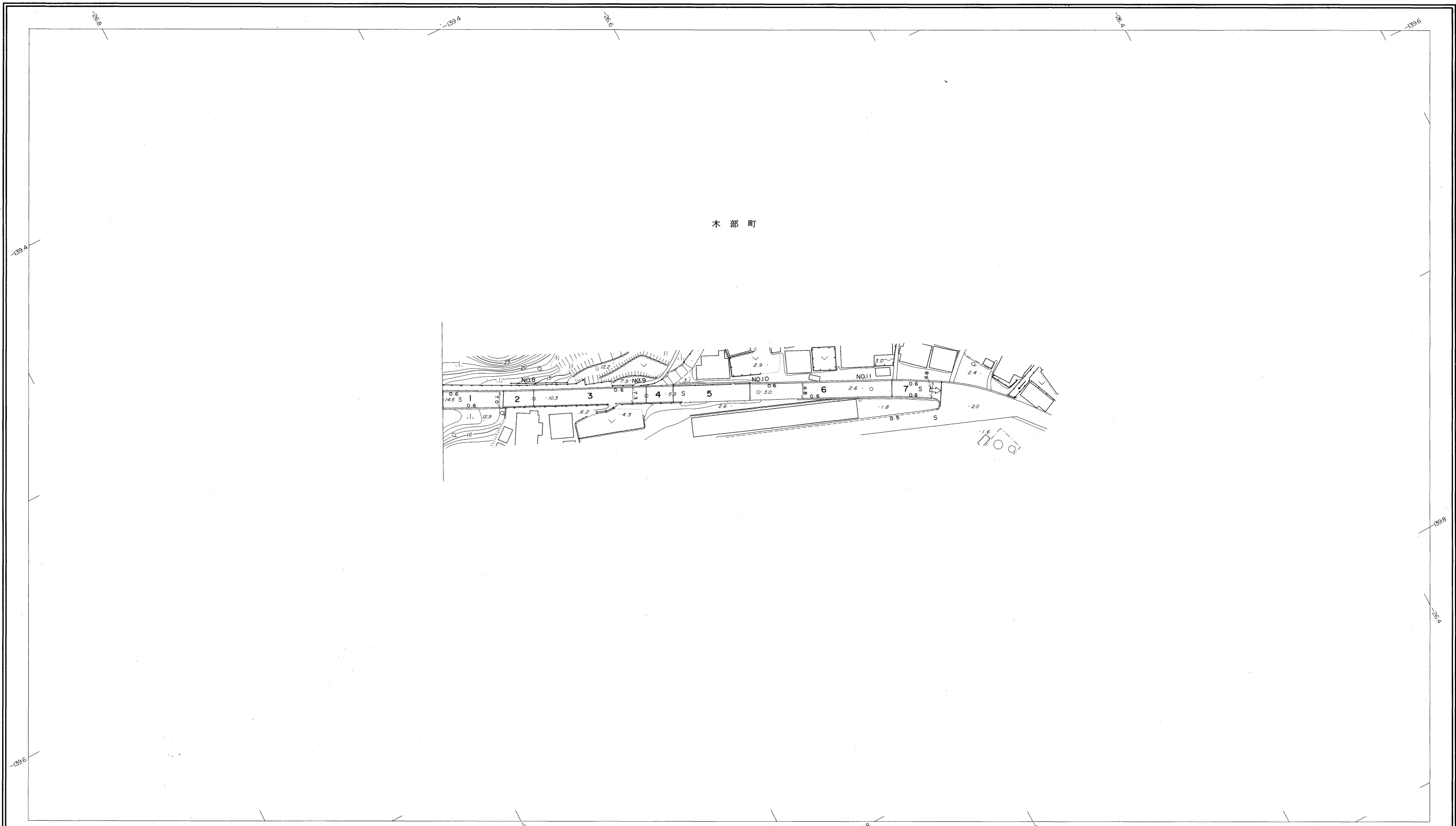
益田市道路現況平面図(台帳図)

5-12大浜臨港線 2/2

昭和六十年十月三十一日調製



行政区画
島根県
益田市



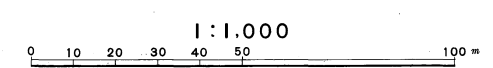
勾配	9.3%	8.0%	7.4%	1.2%	0.4%	
幅員	7.5	7.0	7.3	7.0	6.8	6.8
距離	359.9	400.0	450.0	500.0	550.0	591.5
曲線	—					
路面	S					
	8	9	10	11		

株式会社パスコ調製

益田市

撮影 昭和59年5月
測図 昭和60年10月オートグラフA7, ステレオプロッターA8

座標系 第三系
等高線間隔 1m



この地図は、建設省国土地理院長の承認を得て、同院所管の測量標及び測量成果(基準点)を使用して調製したものである。
(承認番号)昭58.中公第 83 号