

# 益田市道路現況平面図(台帳図)

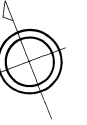
5-13大浜上ノ谷線 1/7

昭和六十年十月三十一日調製  
平成十三年三月三十一日調製

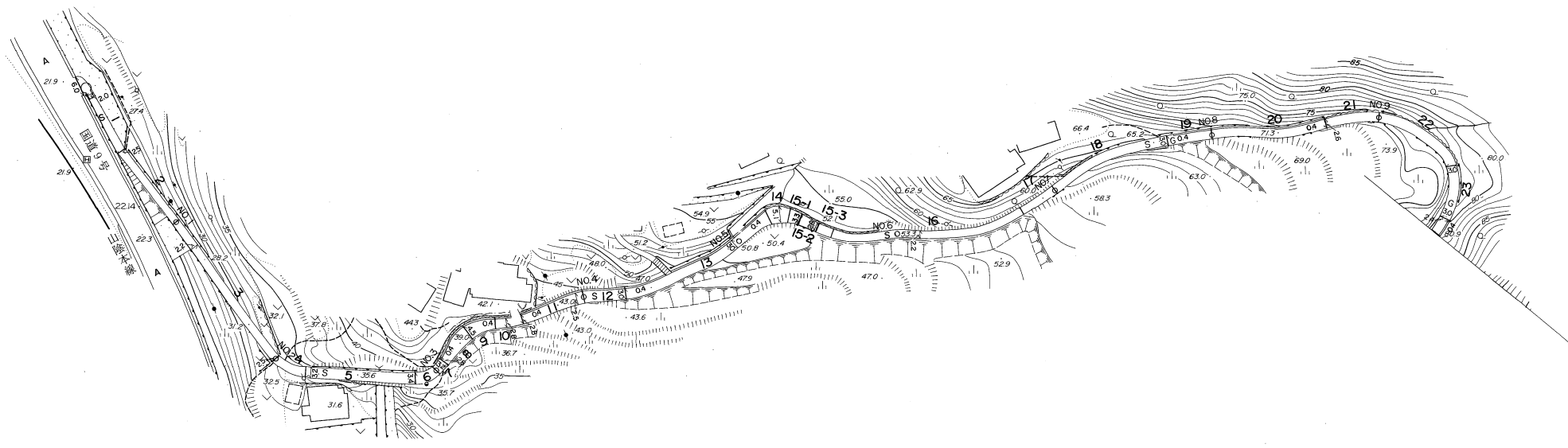


行政区画

島根県  
益田市



木部町



勾配	9.4%	12.6%		10.4%		11.6%		13.8%		5.0%		14.4%		15.6%		14.4%		10.6%		
幅員	2.0	2.2	2.5	3.1	3.3	3.0	2.2	2.5	2.5	2.8	2.6									
距離	0.0	50.0	100.0	150.0	200.0	250.0	300.0	350.0	400.0	450.0	497.3									
曲線			R=15	R=10	R=15		R=10	R=20									R=10	R=25		
路面																				

株式会社バスコ調製

益  
田  
市

撮影 昭和59年5月  
測図 昭和60年10月オートグラフA7, ステレオプロッターA8  
修正 平成13年3月

座標系 第三系  
等高線間隔 1m

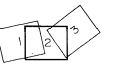
1:1,000  
0 10 20 30 40 50 100 m

この地図は、建設省国土地理院長の承認を得て、同院所管の測量標及び測量成果(基準点)を使用して調製したものである。  
(承認番号) 昭58. 中公第 83 号

# 益田市道路現況平面図(台帳図)

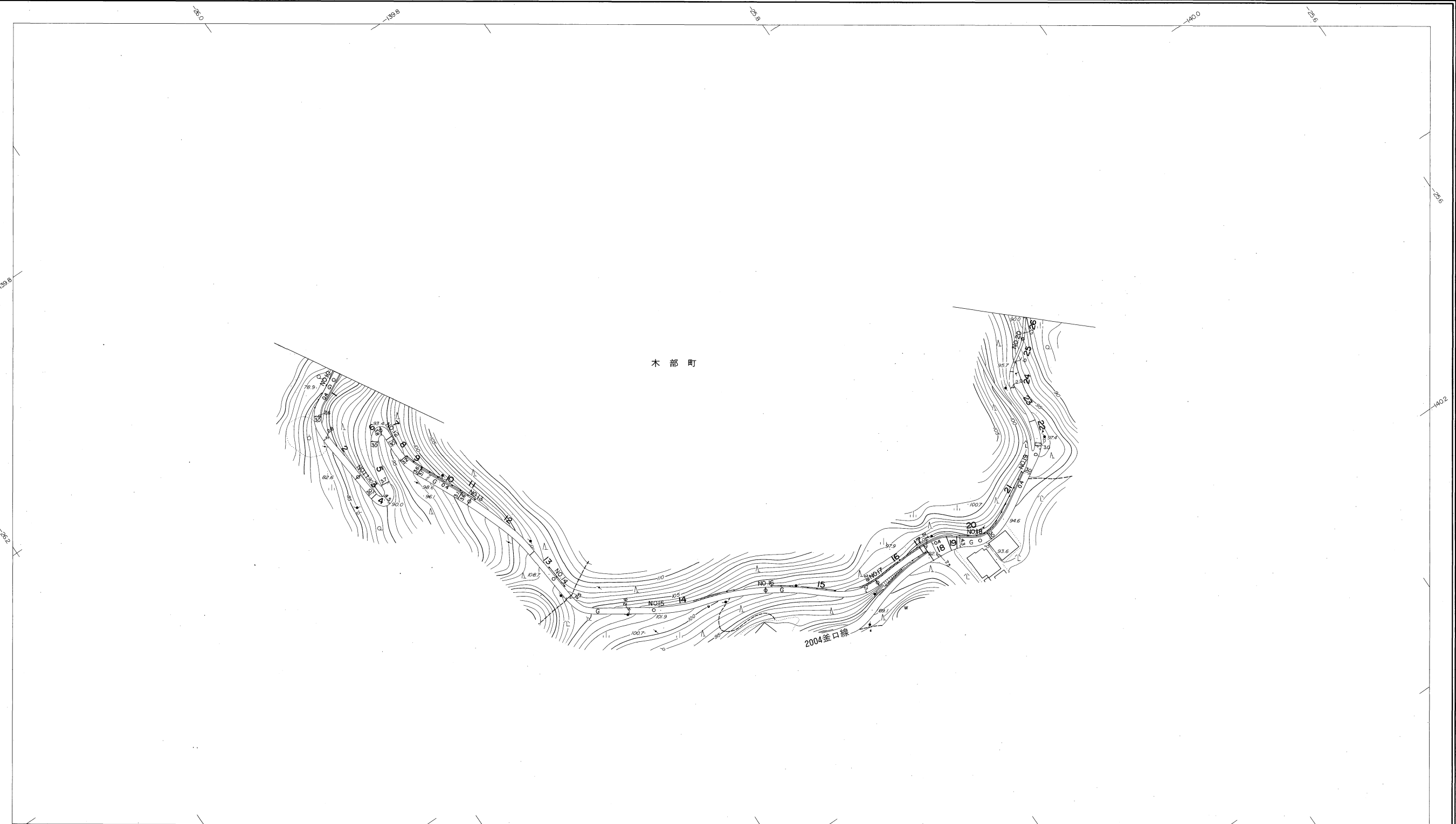
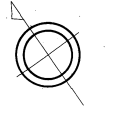
5-13大浜上ノ谷線 2/7

昭和六十年十月三十一日調製



行政区画

島根県  
益田市



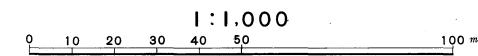
勾配	0.0%		12.8%		12.2%		15.0%		15.6%		1.3%		7.8%		8.2%		0.8%		7.0%		10.6%		20.4%			
幅員	2.6		3.0		3.8		3.6		2.5		2.6		2.6		2.8		3.5		3.0		1.0		1.0			
距離	497.3 500.0		550.0		600.0		650.0		700.0		750.0		800.0		850.0		9000		9500		10000.0		10009.8			
曲線	R=15		R=15		R=20		R=15		R=15		R=15		R=25		R=15		R=15		R=20		R=15		R=15			
路面	G																									
	10	11	12	13	14	15	16	17	18	19	20															

株式会社パスコ調製

益田市

撮影 昭和 59 年 5 月  
測図 昭和 60 年 10 月オートグラフ A7, ステレオプロッター A8

座標系 第三系  
等高線間隔 1m

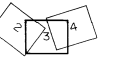


この地図は、建設省国土地理院長の承認を得て、同院所管の測量標及び測量成果(基準点)を使用して調製したものである。  
(承認番号)昭58.中公第 83 号

# 益田市道路現況平面図(台帳図)

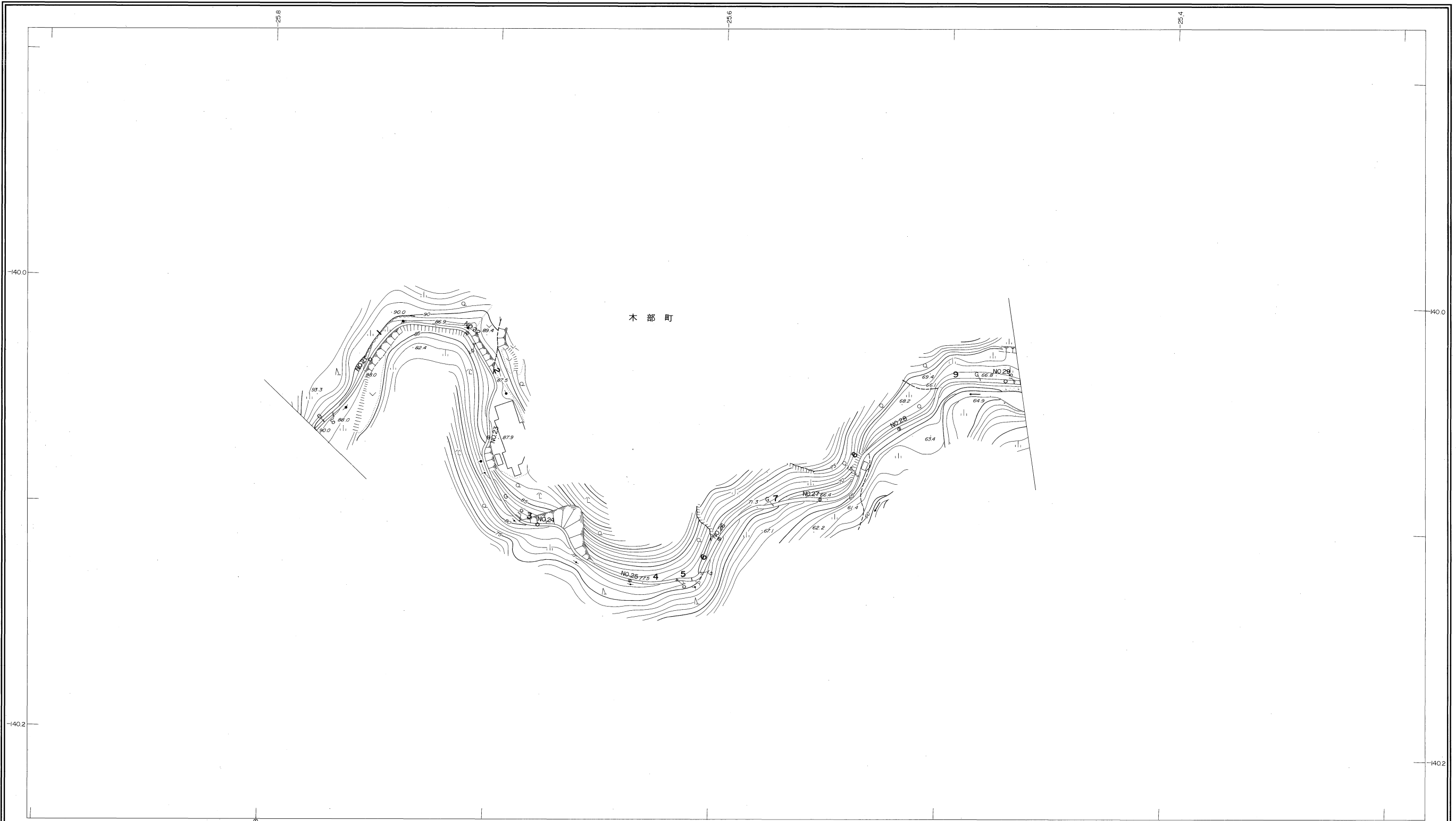
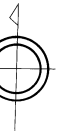
5-13大浜上ノ谷線 3/7

昭和六十年十月三十一日調製



行政区画

島根県  
益田市

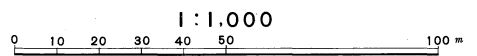


勾配	5.2%	2.0%	1.8%	13.0%	3.8%	8.8%	12.6%	3.2%	3.0%	0.0%
幅員	1.0	1.0	1.0	1.0	1.0	1.0	1.5	1.5	1.5	1.5
距離	1009.8	1050.0	1100.0	1150.0	1200.0	1250.0	1300.0	1350.0	1400.0	1450.0
曲線		R=10	R=10	R=10	R=5	R=15	R=8	R=20	R=10	R=10
路面	6									
	21	22	23	24	25	26	27	28	29	

株式会社パスコ調製

益田市

撮影 昭和59年5月  
測図 昭和60年10月オートグラフA7, ステレオプロッターA8  
座標系 第三系  
等高線間隔 1m

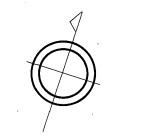
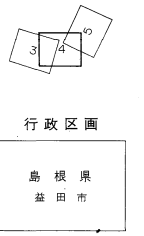


この地図は、建設省国土地理院長の承認を得て、同院所管の測量標及び測量成果(基準点)を使用して調製したものである。  
(承認番号) 昭58.中公第 02 号

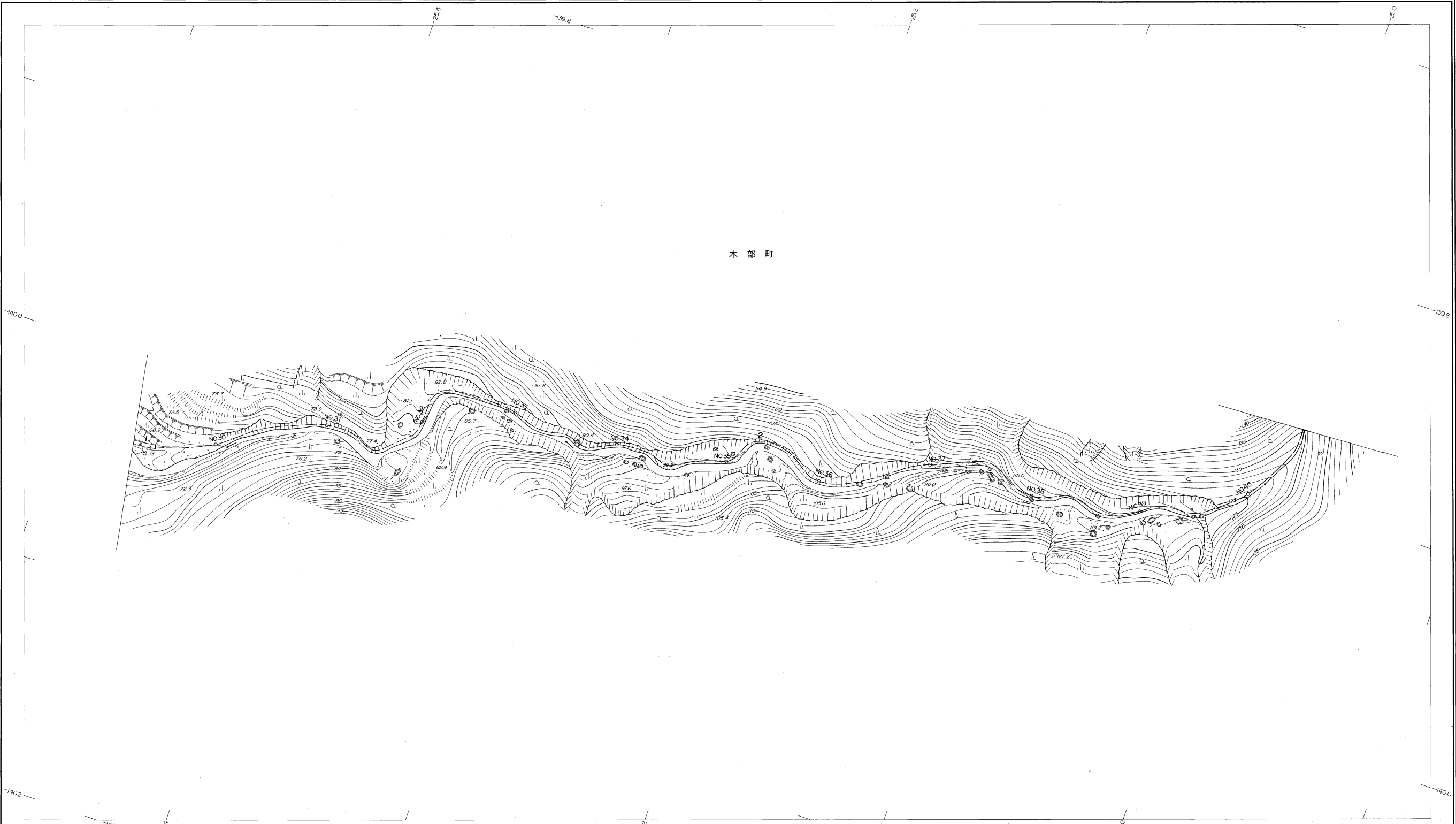
# 益田市道路現況平面図(台帳図)

5-13大浜上ノ谷線 4/7

昭和六十年十月三十一日調製



木部町



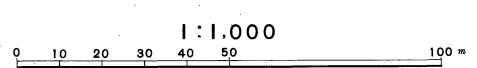
勾配	6.1% 7.0% 15.0% 8.6% 13.4% 14.2% 8.4% 11.6% 13.8% 10.0% 11.0% 12.6%																
幅員	1.5																
距離	1463.7	1500.0	1550.0	1600.0	1650.0	1700.0	1750.0	1800.0	1850.0	1900.0	1950.0	2000.0	2038.0				
曲線			R=25	R=5	R=10	R=10	R=15	R=10	R=10	R=10	R=10	R=20	R=10	R=15	R=20	R=25	R=20
路面	G																
	30	31	32	33	34	35	36	37	38	39	40						

株式会社パスコ調製

益田市

撮影 昭和 59 年 5 月  
測図 昭和 60 年 10 月オートグラフ A7, ステレオプロッター A8

座標系 第三系  
等高線間隔 1m

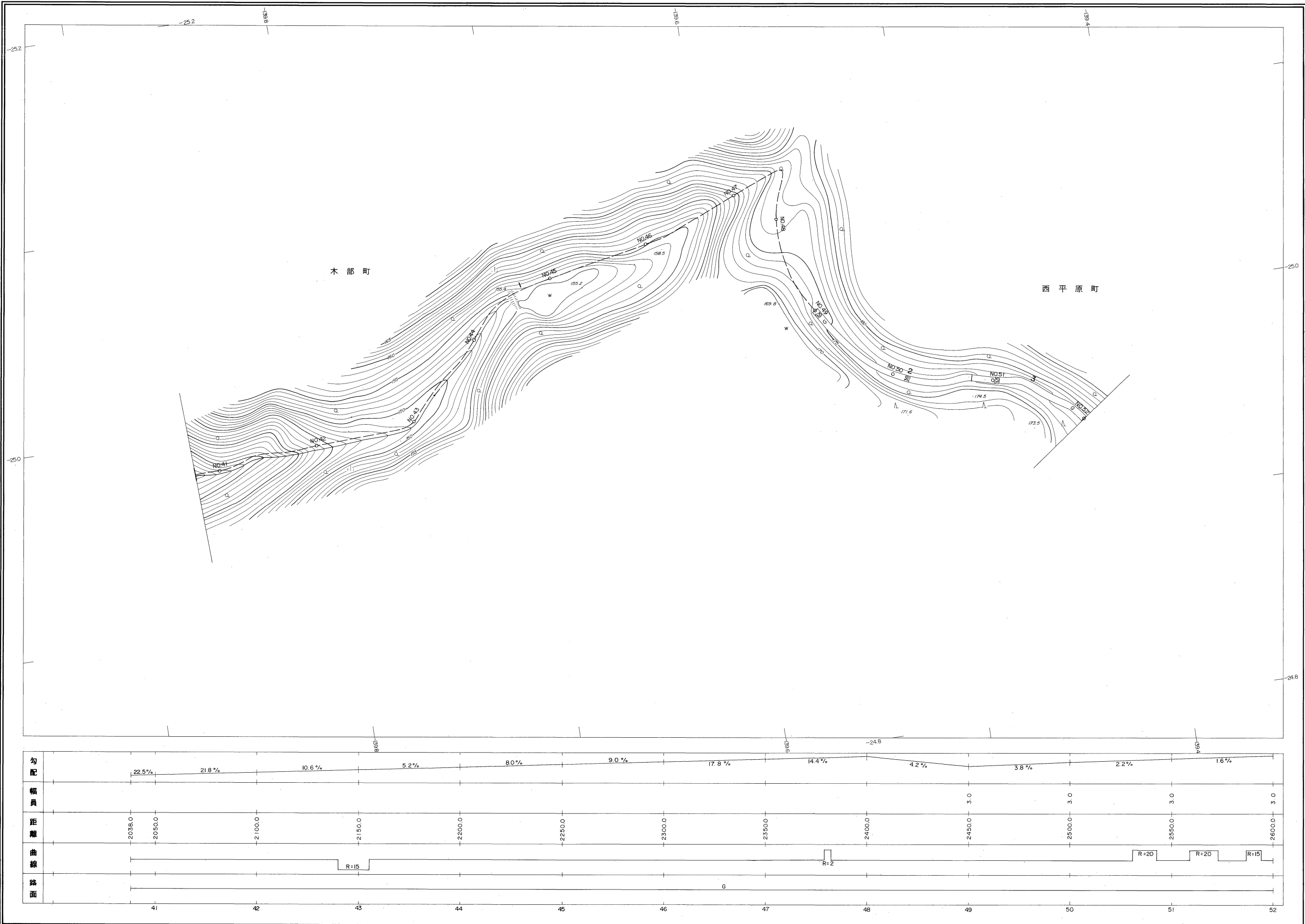
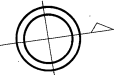
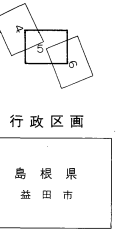


この地図は、建設省国土地理院長の承認を得て、同院所管の測量標及び測量成果(基準点)を使用して調製したものである。  
(承認番号)昭58. 中公第 83 号

# 益田市道路現況平面図(台帳図)

5-13大浜上ノ谷線 5/7

昭和六十年十月三十一日調製



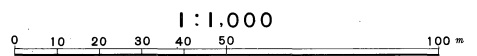
勾配	22.5%		21.8%		10.6%		5.2%		8.0%		9.0%		17.8%		14.4%		4.2%		3.8%		2.2%		1.6%	
幅員																								
距離	2038.0	2050.0	2100.0	2150.0	2200.0	2250.0	2300.0	2350.0	2400.0	2450.0	2500.0	2550.0	2600.0											
曲線					R=15						R=2				R=20		R=20		R=15					
路面									G															
	41	42	43	44	45	46	47	48	49	50	51	52												

株式会社バスコ調製

益田市

撮影 昭和 59 年 5 月  
測図 昭和 60 年 10 月オートグラフ A7, ステレオプロッター A8

座標系 第三系  
等高線間隔 1 m

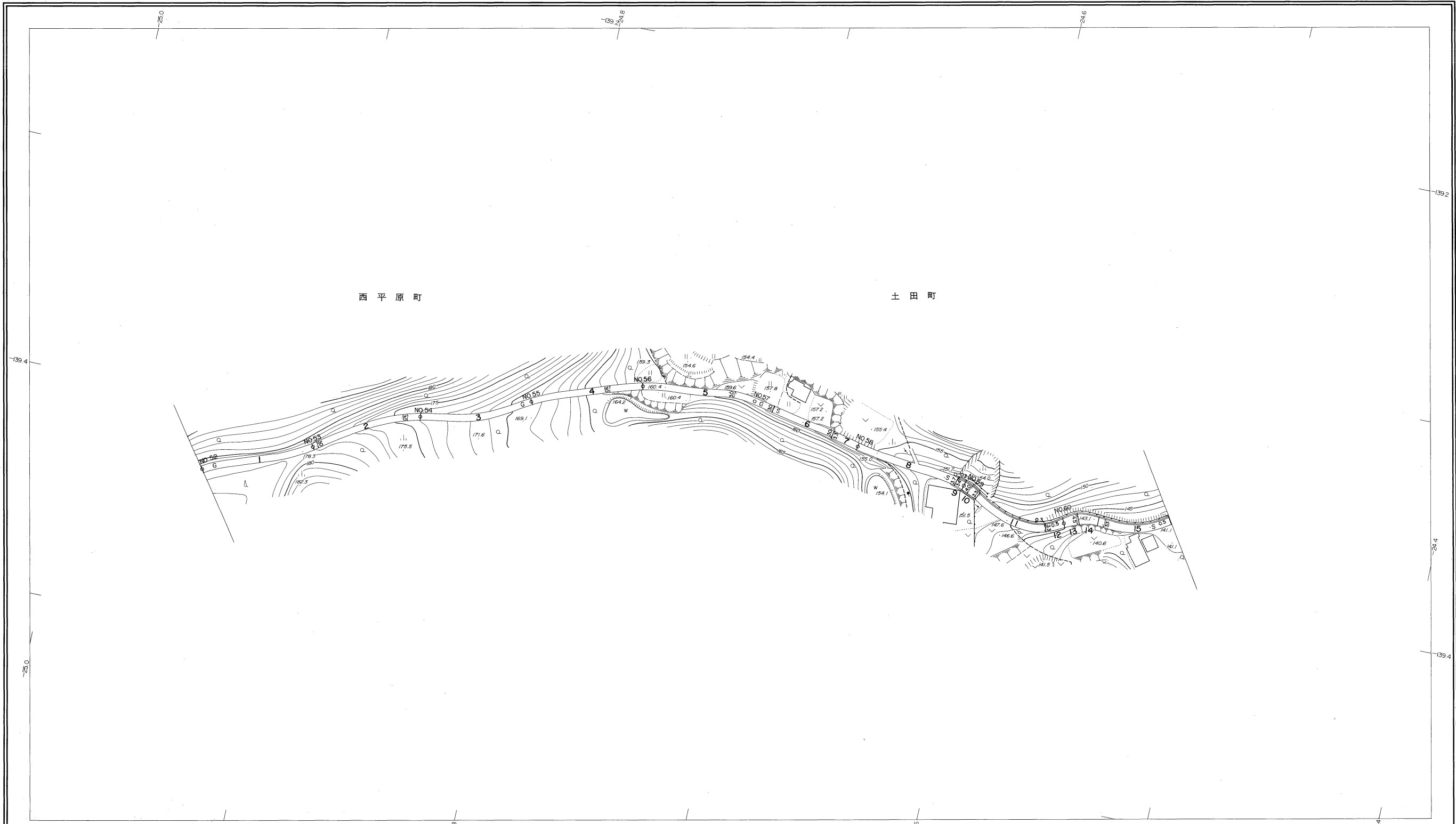
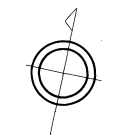
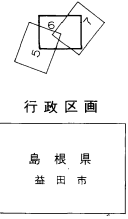


この地図は、建設省国土地理院長の承認を得て、同院所管の測量標及び測量成果(基準点)を使用して調製したものである。  
(承認番号) 昭58. 中公第 83 号

# 益田市道路現況平面図(台帳図)

5-13大浜上ノ谷線 6/7

昭和六十年十月三十一日調製



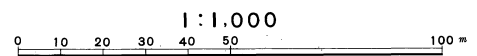
勾配	0.0%		8.2%		9.2%		16.8%		5.0%		5.2%		11.0%		10.8%		8.0%	
幅員	3.0		3.0		3.0		3.0		3.0		3.3		3.8		4.0		3.5	
距離	2600.0		2650.0		2700.0		2750.0		2800.0		2850.0		2900.0		2950.0		3000.0	
曲線																		
路面																		
	52	53	54	55	56	57	58	59	60									

株式会社パスコ調製

益  
田  
市

撮影 昭和 59 年 5 月  
測 図 昭和 60 年 10 月オートグラフ A7, ステレオプロッター A8

座 標 系 第三系  
等高線間隔 1 m

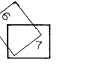


この地図は、建設省国土地理院長の承認を得て、同院所管の測量標及び測量成果(基準点)を使用して調製したものである。  
(承認番号)昭58、中公第 83 号

# 益田市道路現況平面図(台帳図)

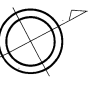
5-13大浜上ノ谷線 7/7

昭和六十年十月三十一日調製



行政区画

島根県  
益田市



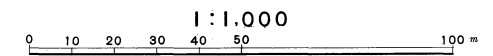
勾配	00%	8.8%	8.6%	13.0%	5.0%	8.2%	5.6%	2.2%	1.8%	0.0%	2.6%
幅員	5.16 3.15	3.6	3.0	3.0	3.0	3.9	3.4	3.6	3.5	5.0	5.0
距離	3048.5 3050.0	3100.0	3150.0	3200.0	3250.0	3300.0	3350.0	3400.0	3450.0	3500.0	3527.3
曲線	R=20	R=25	R=20	R=15	R=15	R=20	R=20	R=20	R=15	R=5	R=25
路面			S					A		S	
	61	62	63	64	65	66	67	68	69	70	

株式会社  
バスコ調製

益  
田  
市

撮影 昭和 59 年 5 月  
測図 昭和 60 年 10 月オートグラフ A7, ステレオプロッター A8

座標系 第三系  
等高線間隔 1m



この地図は、建設省国土地理院長の承認を得て、同院所管の測量標及び測量成果(基準点)を使用して調製したものである。  
(承認番号) 昭58. 中公第 83 号