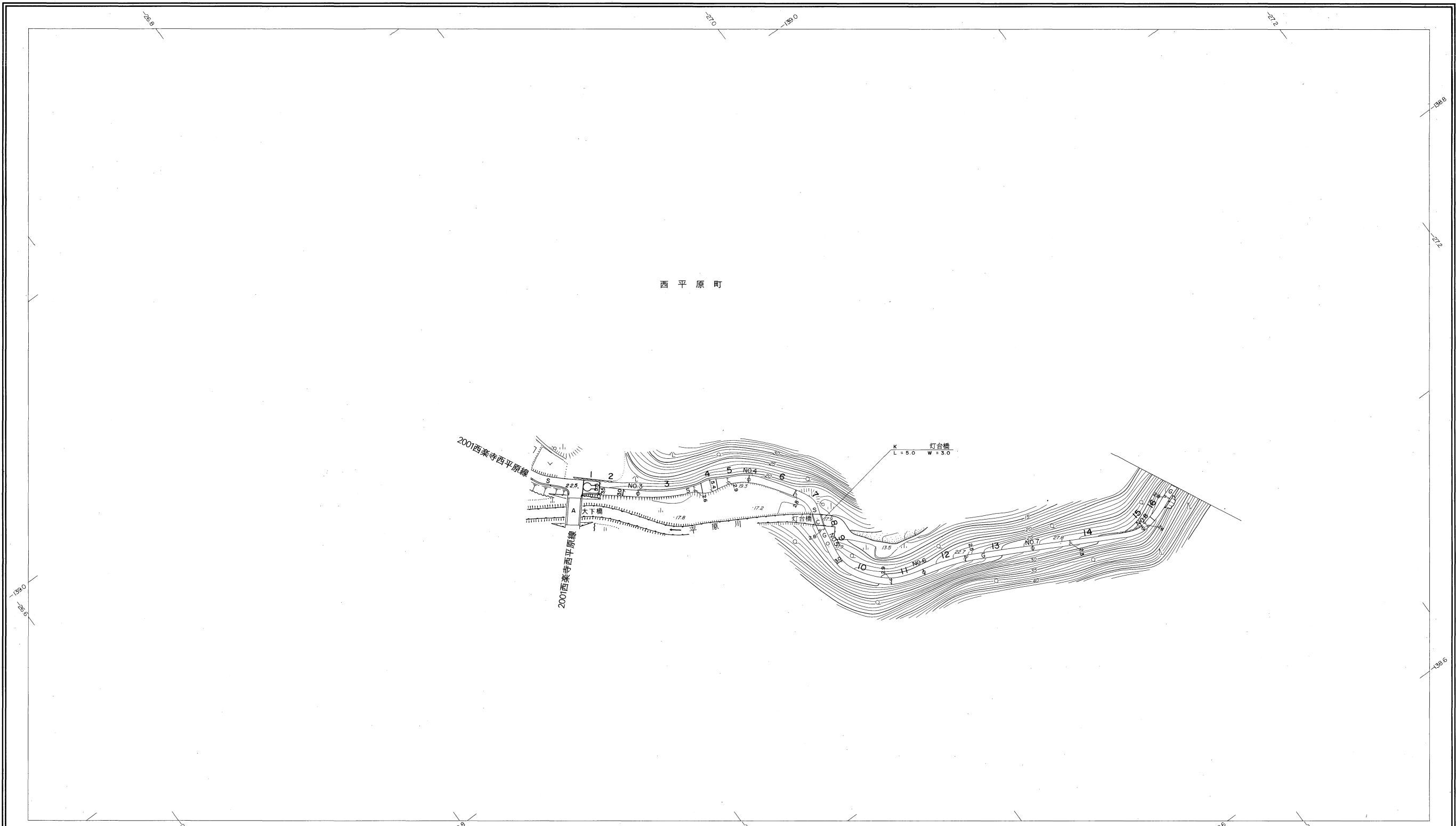
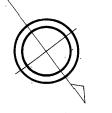
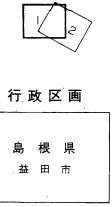


益田市道路現況平面図(台帳図)

5-14灯台線 1/2

昭和六十年十月三十一日調製
平成十九年三月三十一日調製



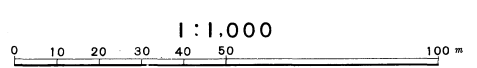
勾配	1.8%										1.2%										2.8%										5.8%										11.4%										10.6%										10.4%									
幅員	5.5					2.9					3.2					3.3					2.6					2.3					2.4					2.8																																		
距離	0.0					150.0					200.0					250.0					300.0					350.0					400.0					423.0																																		
曲線											R=15										R=25										R=25										R=20																													
路面	S										C										G																																																	

株式会社バスコ調製

益田市

撮影 昭和59年5月
測図 昭和60年10月オートグラフA7, ステレオプロッターA8
修正 平成19年3月

座標系 第三系
等高線間隔 1m



この地図は、建設省国土地理院長の承認を得て、同院所管の測量標及び測量成果(基準点)を使用して調製したものである。
(承認番号) 昭58. 中公第 83 号

益田市道路現況平面図(台帳図)

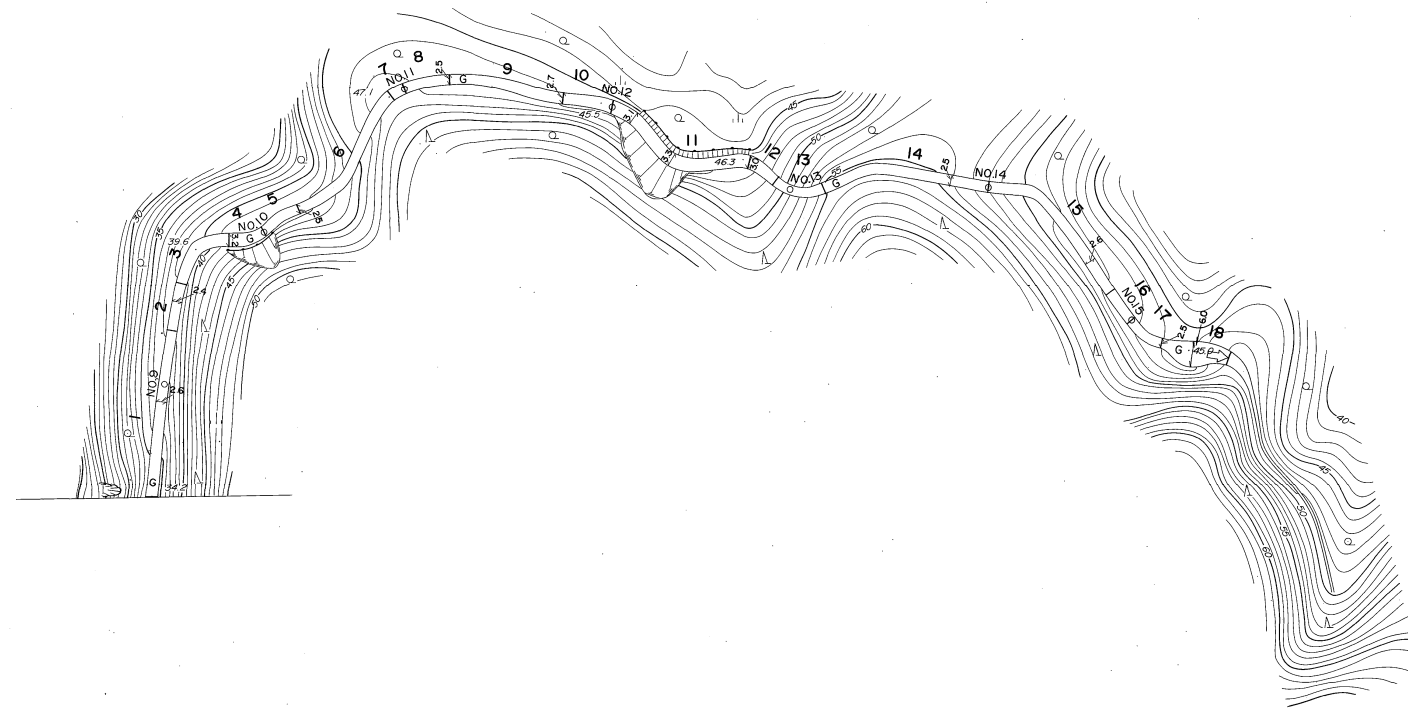
5-14灯台線 2/2

昭和六十年十月三十一日調製

行政区画

島根県
益田市

西平原町



勾配	5.2%		9.4%		11.2%		3.2%		10.0%		3.0%		9.0%		0.0%	
幅員	2.8	2.6	2.8	2.2	3.0	2.2	2.5	2.4	2.6							
距離	423.0	450.0	500.0	550.0	600.0	650.0	700.0	750.0	775.4							
曲線			R=10	R=15	R=20	R=25	R=15	R=20	R=10	R=10	R=15	R=20	R=10	R=15		
路面	G															
	9		10		11		12		13		14		15			

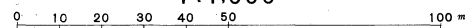
株式会社
バスコ調製

益
田
市

撮影 昭和 59 年 5 月
測 図 昭和 60 年 10 月オートグラフ A7, ステレオプロッター A8

座 標 系 第三系
等高線間隔 1 m

1:1,000



この地図は、建設省国土地理院長の承認を得て、同院所管の測量標及び測量成果(基準点)を使用して調製したものである。
(承認番号)昭58.中公第 83 号