

益田市道路現況平面図(台帳図)

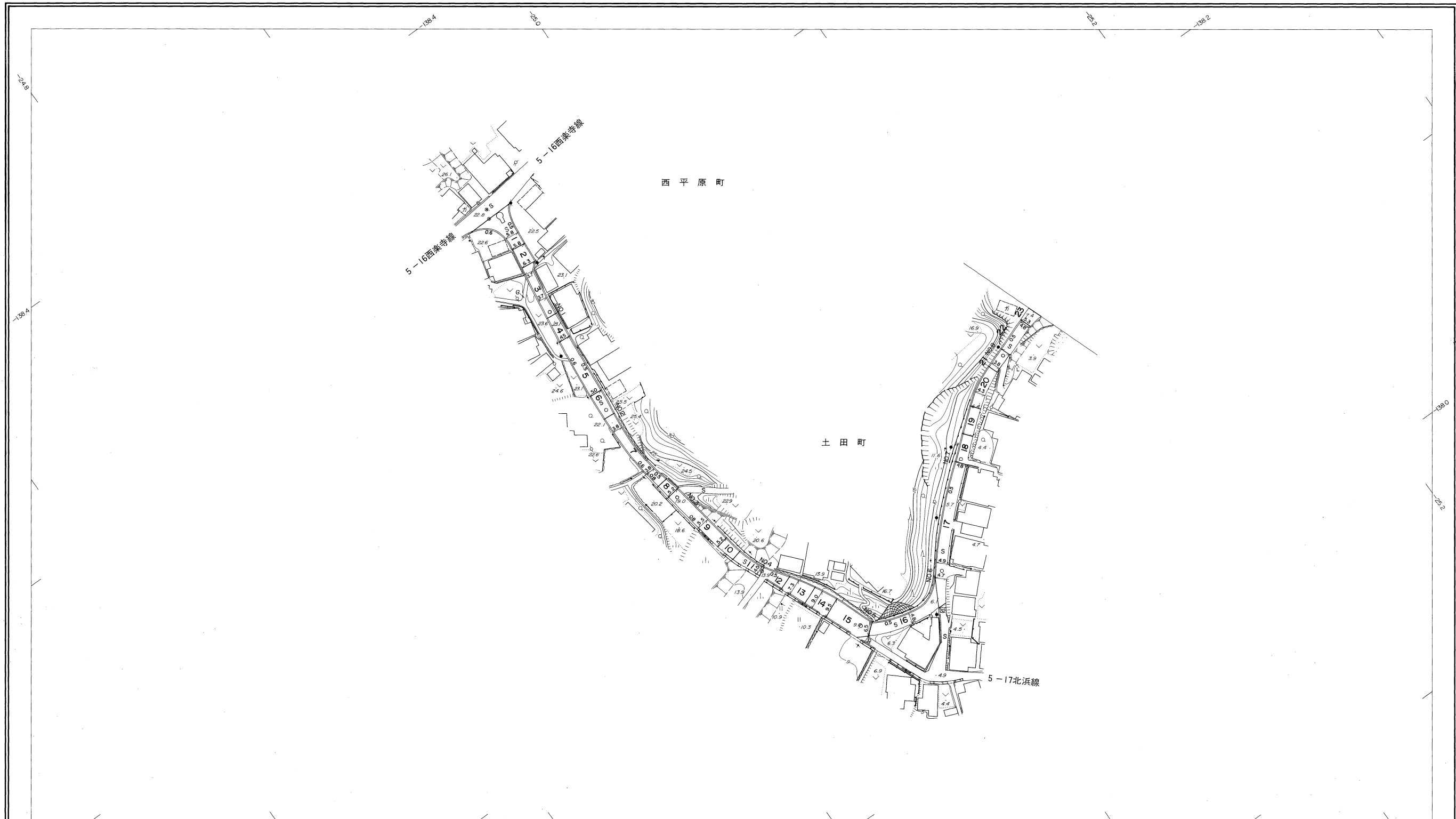
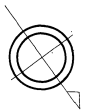
5-15土田荒磯線 1/2

昭和六十年十月三十一日調製
平成二年三月三十一日調製



行政区画

島根県
益田市

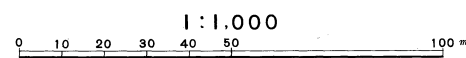


勾配	0.6%											16%											6.6%											10.2%											9.8%											6.0%											2.0%											0.8%											1.4%																					
幅員	5.8											3.9											4.8											5.2											4.0											9.0											4.9											4.8											4.7											5.0										
距離	0.0											50.0											100.0											150.0											200.0											250.0											300.0											350.0											400.0											423.3										
曲線																																																																																																														
路面																																																																																																														
	1											2											3											4											5											6											7											8																																

株式会社バスコ調製

益
田
市

撮影 昭和 59 年 5 月
測図 昭和 60 年 10 月オートグラフA7, ステレオプロッターA8
修正 平成 2 年 3 月
座標系 第三系
等高線間隔 1m

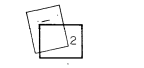


この地図は、建設省国土地理院長の承認を得て、同院所管の測量標及び測量成果(基準点)を使用して調製したものである。
(承認番号) 昭58. 中公第 83 号

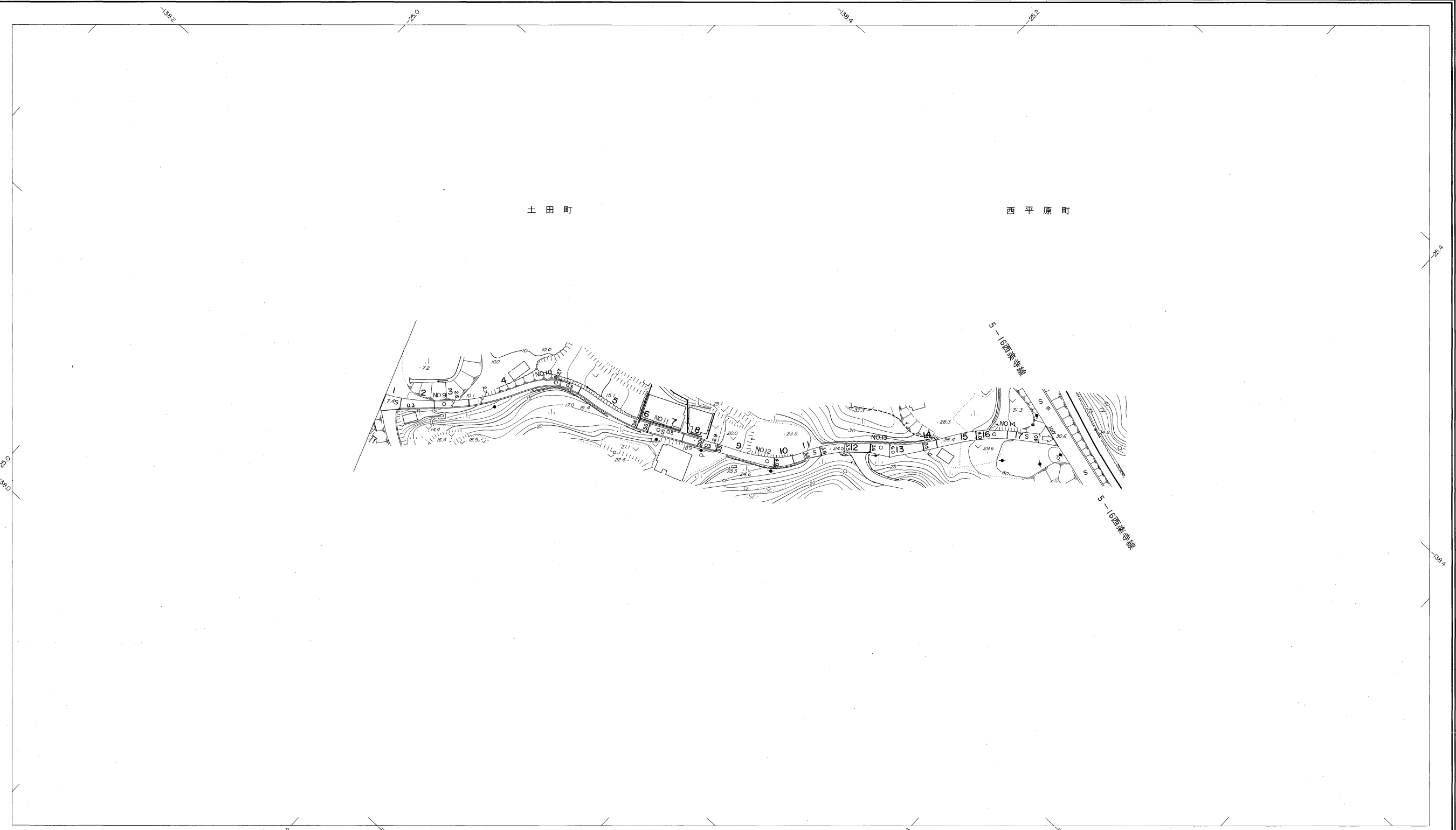
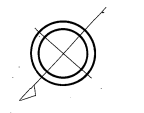
益田市道路現況平面図(台帳図)

5-15土田荒磯線 2/2

昭和六十年十月三十一日調製
平成十二年三月三十一日調製



行政区画
岩手県
益田市



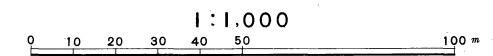
勾配	6.4% 9.8% 8.0% 9.6% 7.2% 6.2% 2.7%									
幅員	6.5	2.6	2.7	3.6	4.0	5.0	4.0	4.0		
距離	4233	4500	5000	5500	6000	6500	7000	7280		
曲線			R=25			R=25				
路面	S									
	9	10	11	12	13	14				

株式会社パスコ調製

益田市

撮影 昭和 59 年 5 月
測図 昭和 60 年 10 月オートグラフ A7, ステレオプロッター A8
修正 平成 12 年 3 月

座標系 第三系
等高線間隔 1m



この地区は、建設省国土地理院長の承認を得て、同院所管の測量標及び測量成果(基準点)を使用して調製したものである。
(承認番号) 昭58. 中公第 83 号