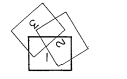


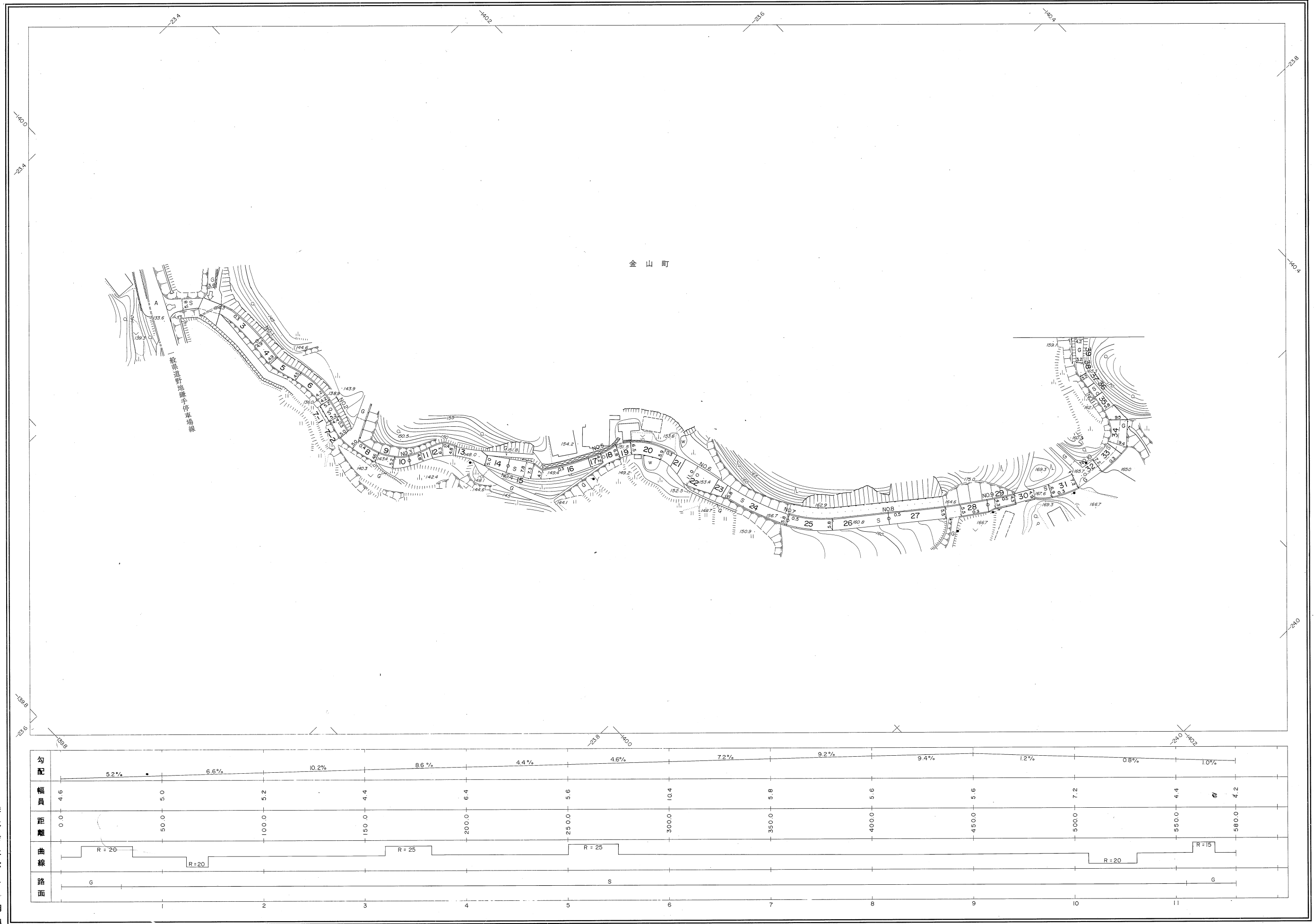
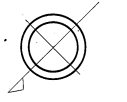
益田市道路現況平面図(台帳図)

5-25宇治後溢線 1/3

昭和六十年十月三十一日調製
 昭和六十一年三月三十一日調製
 平成二十八年三月三十一日調製



行政区画
 山形県
 益田市



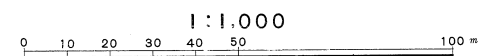
| | | | | | | | | | | | | | |
|----|--|------|-------|-------|-------|-------|-------|-------|-------|-------|-------|-------|-------|
| 勾配 | 5.2% 6.6% 10.2% 8.6% 4.4% 4.6% 7.2% 9.2% 9.4% 1.2% 0.8% 1.0% | | | | | | | | | | | | |
| 幅員 | 4.6 | 5.0 | 5.2 | 4.4 | 6.4 | 5.6 | 10.4 | 5.8 | 5.6 | 5.6 | 7.2 | 4.4 | 4.2 |
| 距離 | 0.0 | 50.0 | 100.0 | 150.0 | 200.0 | 250.0 | 300.0 | 350.0 | 400.0 | 450.0 | 500.0 | 550.0 | 580.0 |
| 曲線 | R=20 | | R=20 | | R=25 | | R=25 | | R=20 | | R=15 | | |
| 路面 | G S G | | | | | | | | | | | | |

株式会社バスコ調製

益
 田
 市

撮影 昭和59年5月
 測図 昭和60年10月オートグラフA7、ステレオプロッターA8
 修正 昭和61年4月
 修正 平成28年3月

座標系 第三系
 等高線間隔 1m



この地図は、建設省国土地理院長の承認を得て、同院所管の測量標及び測量成果(基準点)を使用して調製したものである。
 (承認番号) 昭58.中公第 83 号

益田市道路現況平面図(台帳図)

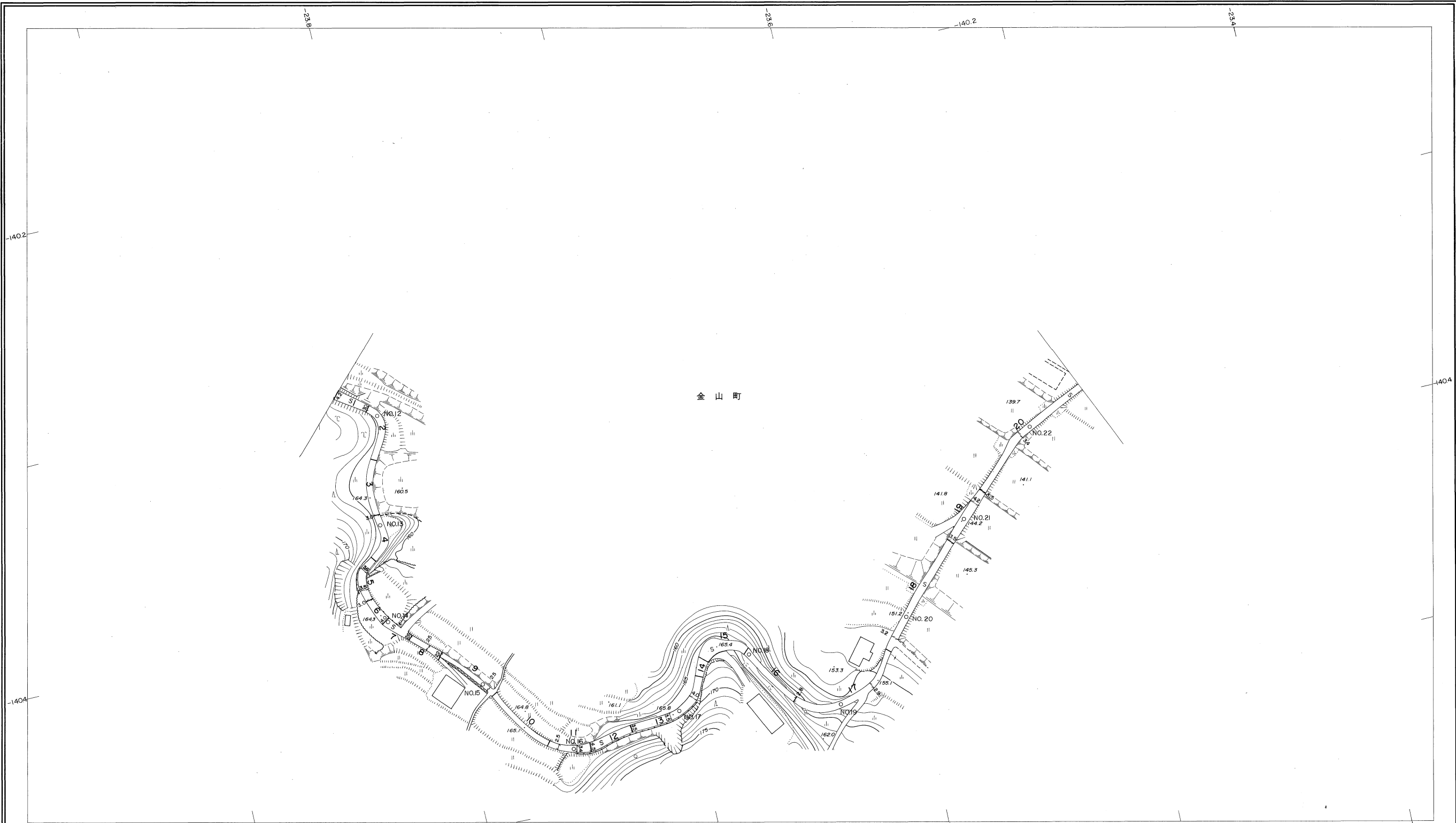
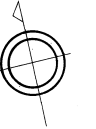
5-25宇治後溢線 2/3

平成六年三月三十一日調製
平成十一年三月三十一日調製
平成二十三年三月三十一日調製



行政区画

島根県
益田市



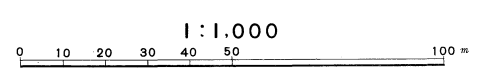
| | | | | | | | | | | | | | | | | | | | | | | | | |
|----|-------|-------|-------|----|-------|-------|-------|-------|-------|-------|--------|--------|--------|--------|-------|--|-------|--|-------|--|------|--|------|--|
| 勾配 | 1.0% | | 1.0% | | 0.0% | | 1.0% | | 1.2% | | 0.8% | | 6.2% | | 12.4% | | 10.2% | | 14.4% | | 5.8% | | 5.7% | |
| 幅員 | 4.2 | 3.0 | 2.7 | | 4.0 | 2.5 | 3.2 | 3.6 | 3.2 | 3.0 | 3.4 | 4.9 | 3.7 | 3.2 | | | | | | | | | | |
| 距離 | 580.0 | 600.0 | 650.0 | | 700.0 | 750.0 | 800.0 | 850.0 | 900.0 | 950.0 | 1000.0 | 1050.0 | 1100.0 | 1128.0 | | | | | | | | | | |
| 曲線 | R=9 | | R=11 | | R=11 | | R=30 | | R=12 | | | | | | | | | | | | | | | |
| 路面 | S | | | | | | | | S | | | | | | | | | | | | | | | |
| | 11 | 12 | 13 | 14 | 15 | 16 | 17 | 18 | 19 | 20 | 21 | 22 | | | | | | | | | | | | |

株式会社バスコ調製

益
田
市

撮影 平成4年3月
測図 平成4年3月オートグラフA7、ステレオプロッターA8
修正 平成11年3月
修正 平成23年3月

座標系 第三系
等高線間隔 1 m



この地図は、建設省国土地理院長の承認を得て、同院所管の測量標及び測量成果(基準点)を使用して調製したものである。
(承認番号) 昭58. 中公第 83 号

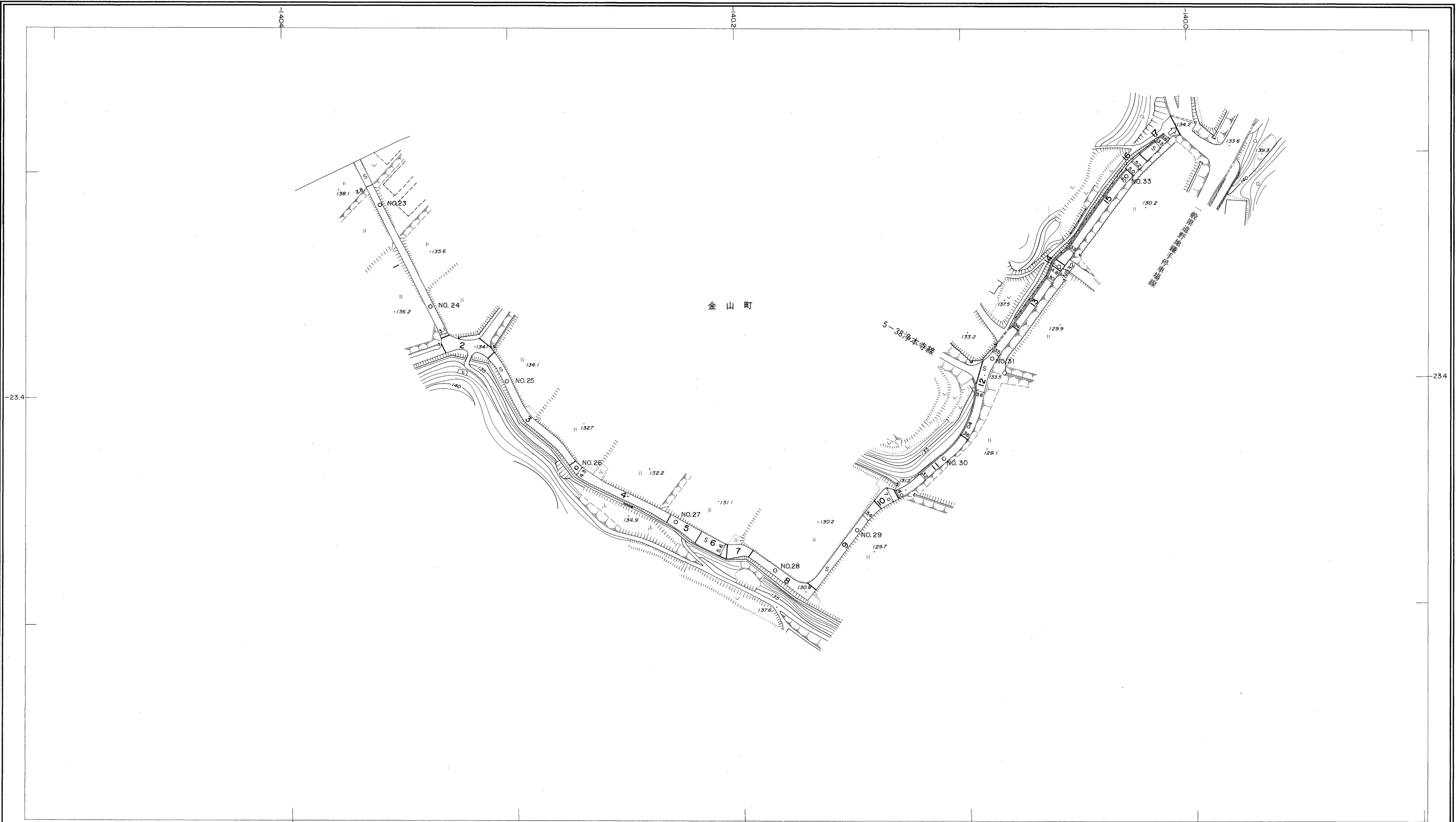
益田市道路現況平面図(台帳図)

5-25宇治後溢線 3/3

平成六年三月三十一日調製
平成十一年三月三十一日調製



行政区画
島根県
益田市

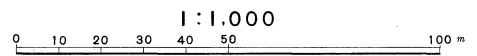


| | | | | | | | | | | | | | | | | | | | | | | | | | | |
|----|--------|--|--------|--|--------|--|--------|--|--------|--|--------|--|--------|--|--------|--|--------|--|--------|--|--------|--|--------|--|--------|--|
| 勾配 | 5.0% | | 5.8% | | 4.0% | | 1.8% | | 1.6% | | 1.8% | | 0.2% | | 2.0% | | 3.0% | | 0.6% | | 0.4% | | 0.6% | | | |
| 幅員 | 3.2 | | 3.0 | | 3.2 | | 3.3 | | 3.8 | | 4.1 | | 3.6 | | 3.4 | | 3.6 | | 4.0 | | 4.8 | | 3.7 | | 3.6 | |
| 距離 | 1128.0 | | 1150.0 | | 1200.0 | | 1250.0 | | 1300.0 | | 1350.0 | | 1400.0 | | 1450.0 | | 1500.0 | | 1550.0 | | 1600.0 | | 1650.0 | | 1681.1 | |
| 曲線 | | | | | R=19 | | | | | | | | | | | | | | | | | | | | | |
| 路面 | 6 | | 6 | | 6 | | 6 | | 6 | | 6 | | 6 | | 6 | | 6 | | 6 | | 6 | | 6 | | 6 | |
| | 23 | | 24 | | 25 | | 26 | | 27 | | 28 | | 29 | | 30 | | 31 | | 32 | | 33 | | | | | |

株式会社パスコ調製

益田市

撮影 平成4年3月
測図 平成4年3月オートグラフA7, ステレオプロッターA8
修正 平成11年3月
座標系 第三系
等高線間隔 1m



この地図は、建設省国土地理院長の承認を得て、同院所管の測量標及び測量成果(基準点)を使用して調製したものである。
(承認番号) 昭58.中公第 83 号