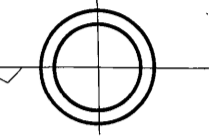


# 益田市道路現況平面図(台帳図)

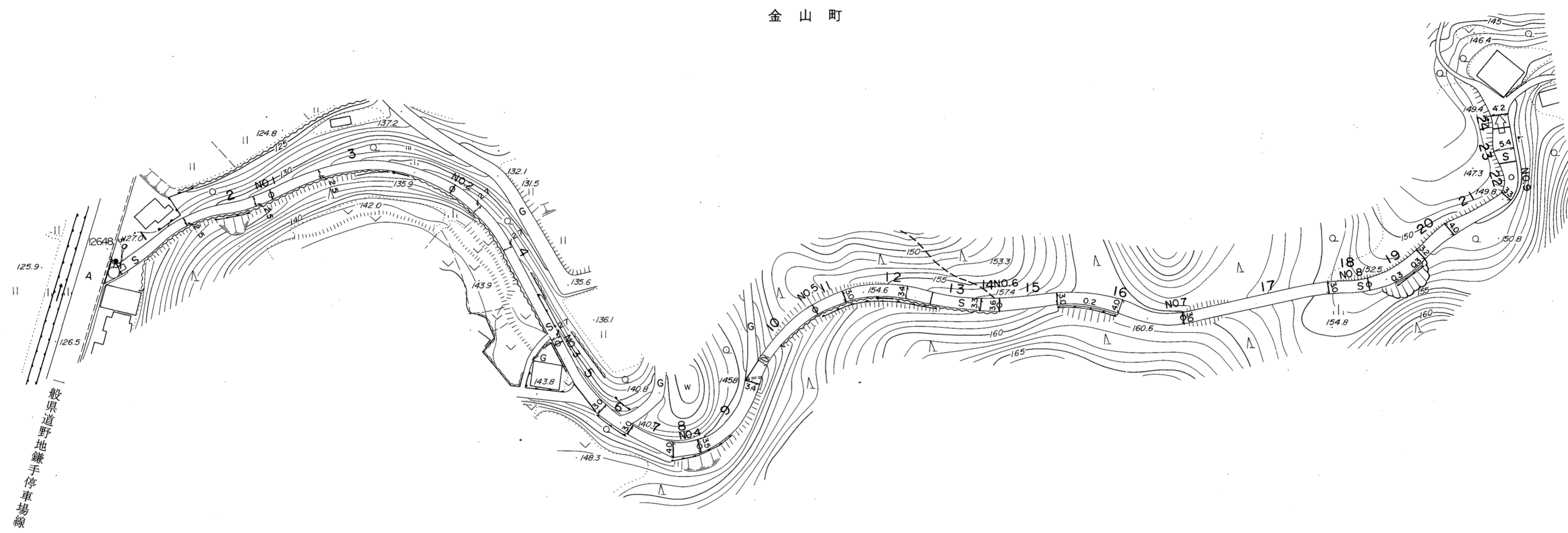
5-27宮賀線 1/1

昭和六十年十月三十一日調製  
平成元年三月三十一日調製

行政区画  
島根県  
益田市



金山町



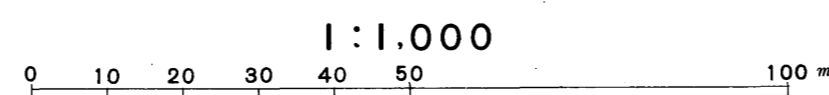
勾配	10.1%										10.6%										9.4%										7.0%										1.42%										11.0%										6.4%										15.6%										6.4%										0.4%																			
幅員	3.0										2.5										2.5										2.7										3.5										2.7										3.6										3.0										3.2										3.7										4.2									
距離	0.0										500.0										1000.0										1500.0										2000.0										2500.0										3000.0										3500.0										4000.0										4500.0										4670.0									
曲線																															R=25 R=20										R=20										R=20										R=25										R=7																																							
路面	1										2										3										4										5										6										7										8										9																													

株式会社バスコ調製

益田市

撮影 昭和59年5月  
測図 昭和60年10月オートグラフA7, ステレオプロッターA8  
修正 平成元年3月

座標系 第三系  
等高線間隔 1m



この地図は、建設省国土地理院長の承認を得て、同院所管の測量標及び測量成果(基準点)を使用して調製したものである。  
(承認番号) 昭58. 中公第 83 号