

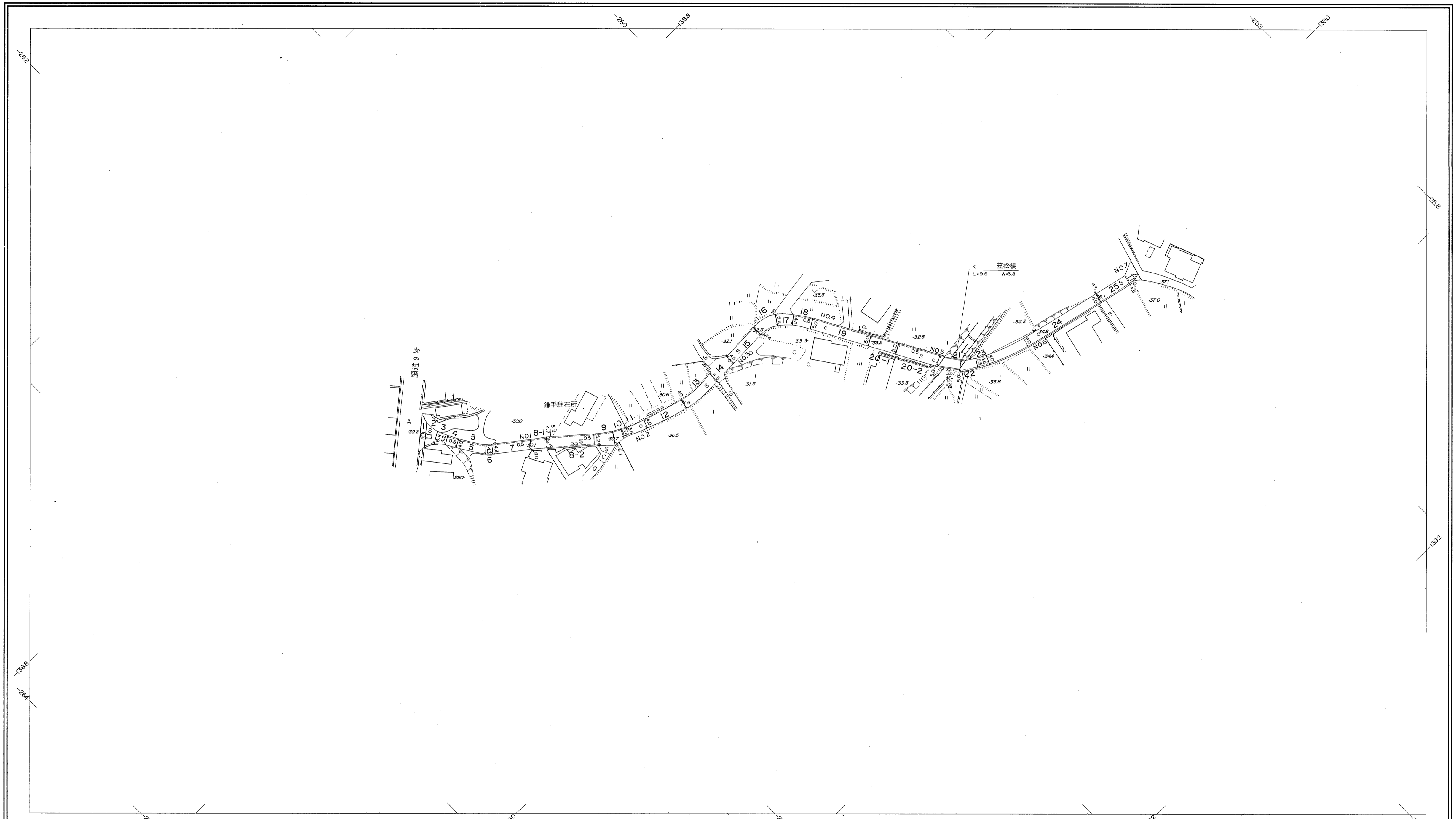
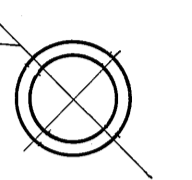
益田市道路現況平面図(台帳図)

5-32西平原桜線 1/1

平成元年三月三十一日調製
平成十八年三月三十一日調製
平成二十七年三月三十一日調製

平成三十年三月三十一日調製

行政区画
島根県
益田市



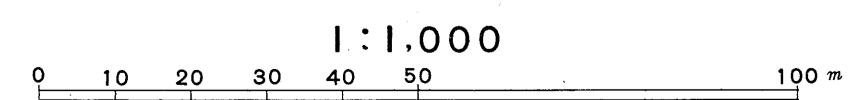
勾配	0.0%		2.0%		2.2%		1.6%		0.0%		3.7%		4.4%	
幅員	17.5	4.0	4.0	4.5	4.3	4.8	4.0	4.0	4.0	4.0	4.0	4.0	4.0	4.0
距離	0.0	50.0	100.0	150.0	200.0	250.0	300.0	350.0	400.0	450.0	500.0	550.0	600.0	650.0
曲線	R=15													
路面	C S A S													

株式会社パスコ調製

益田市

撮影 昭和59年5月
測図 平成元年3月オートグラフA7, ステレオプロッターA8
修正 平成18年3月
修正 平成27年3月
修正 平成30年3月

座標系 第三系
等高線間隔 1m



この地図は、建設省国土地理院長の承認を得て、同院所管の測量標及び測量成果(基準点)を使用して調製したものである。
(承認番号)昭58.中公第83号