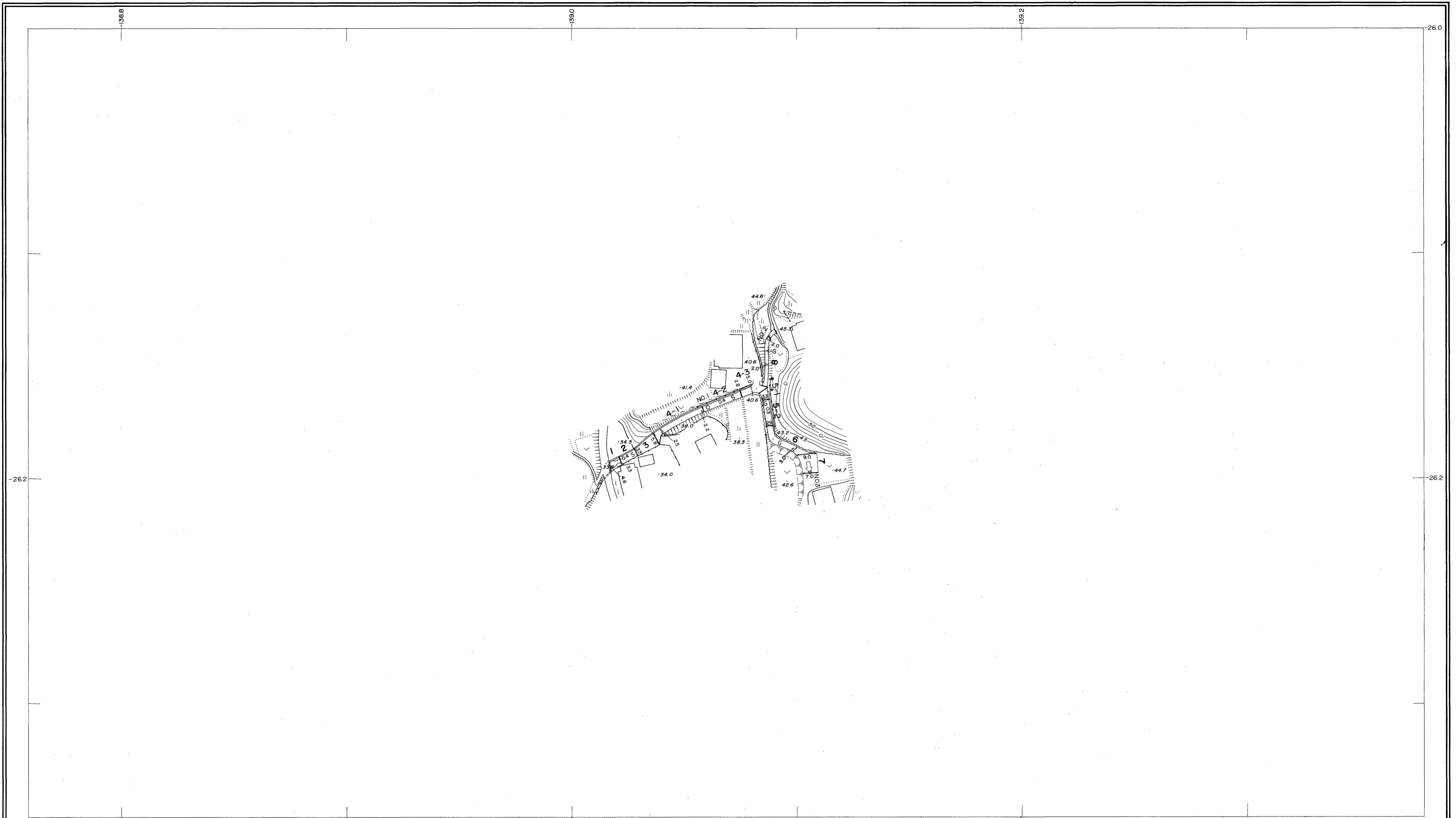
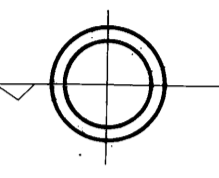


益田市道路現況平面図(台帳図)

5-42丘島線 1/1

平成七年三月三十一日調製
平成十一年三月三十一日調製
平成二十一年三月三十一日調製

行政区画
島根県
益田市



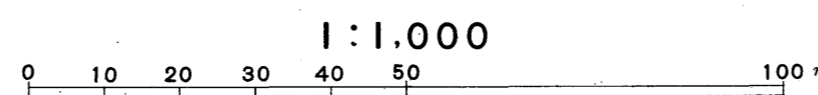
勾配	9.8% 11.2% 0.6%			
幅員	4.6	2.3	2.0	7.0
距離	0.0	50.0	100.0	148.1
曲線		R=7	R=8	R=13
路面	S		G	
		2	3	

株式会社バスコ調製

益田市

撮影 平成 4 年 3 月
測図 平成 7 年 3 月 オートグラフ A7, ステレオプロッター A8
修正 平成 11 年 3 月
修正 平成 21 年 3 月

座標系 第三系
等高線間隔 1 m



この地図は、建設省国土地理院長の承認を得て、同院所管の測量標及び測量成果(基準点)を使用して調製したものである。
(承認番号) B258. 中公第 83 号