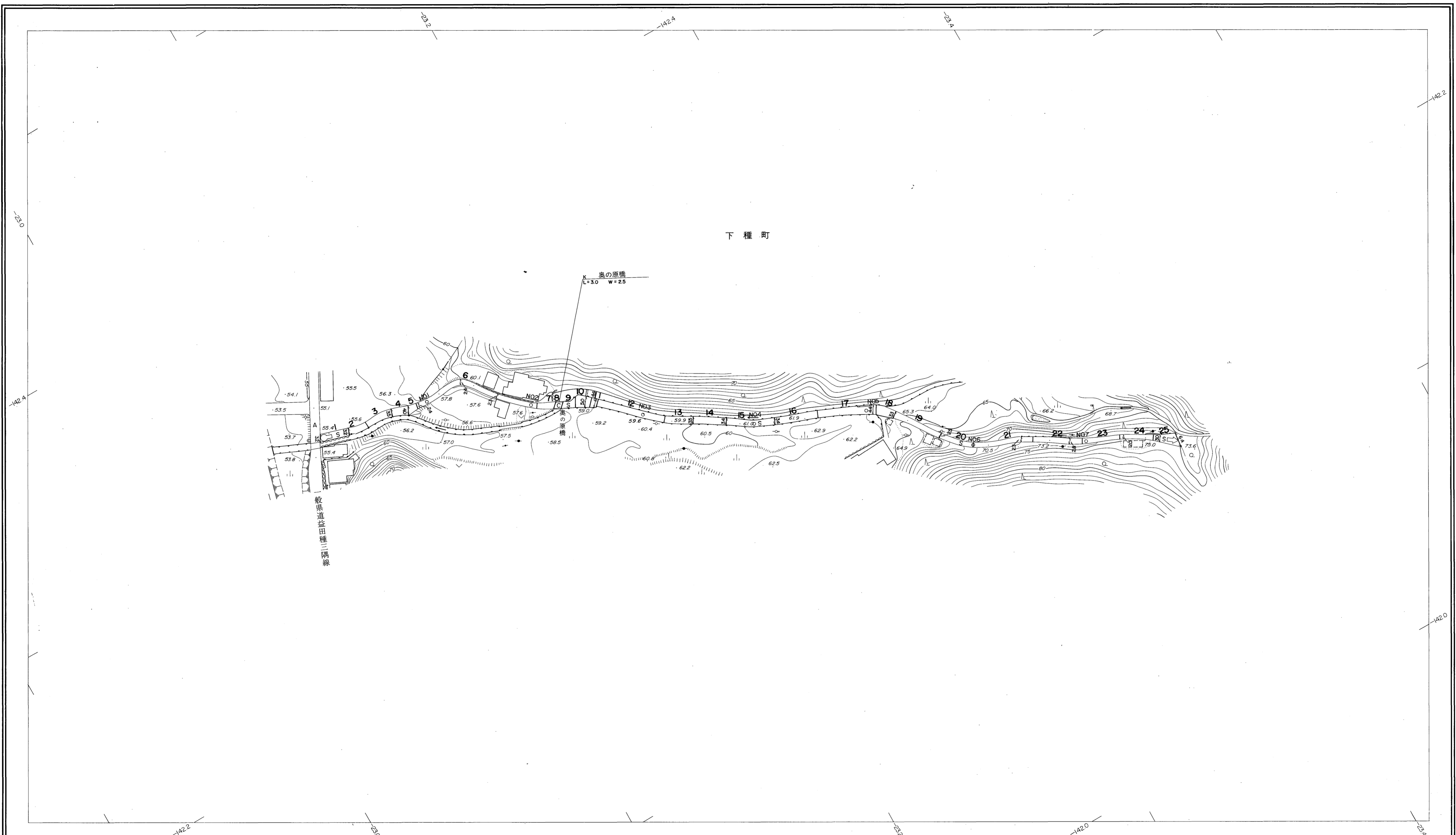
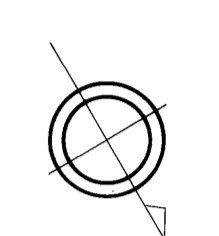


益田市道路現況平面図(台帳図)

6-1 奥の原線 1/1

昭和六十年十月三十一日調製
平成二年三月三十一日調製

行政区画
島根県
益田市



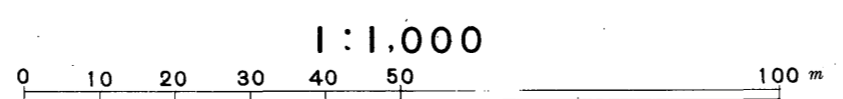
勾配	2.8% 3.4% 2.2% 3.2% 4.0% 12.6% 8.2% 1.0%									
幅員	3.2	2.2	2.4	3.1	3.4	4.0	2.3	2.3	3.0	
距離	0.0	5.0	100.0	150.0	200.0	250.0	300.0	350.0	391.0	
曲線	R = 10									
路面	S C C C C C C C C C									

株式会社パスコ調製

益田市

撮影 昭和59年5月
測図 昭和60年10月オートグラフA7, ステレオプロッターAB
修正 平成2年3月

座標系 第三系
等高線間隔 1m



この地図は、建設省国土地理院長の承認を得て、同院所管の測量標及び測量成果(基準点)を使用して調製したものである。
(承認番号)昭58.中公第83号