

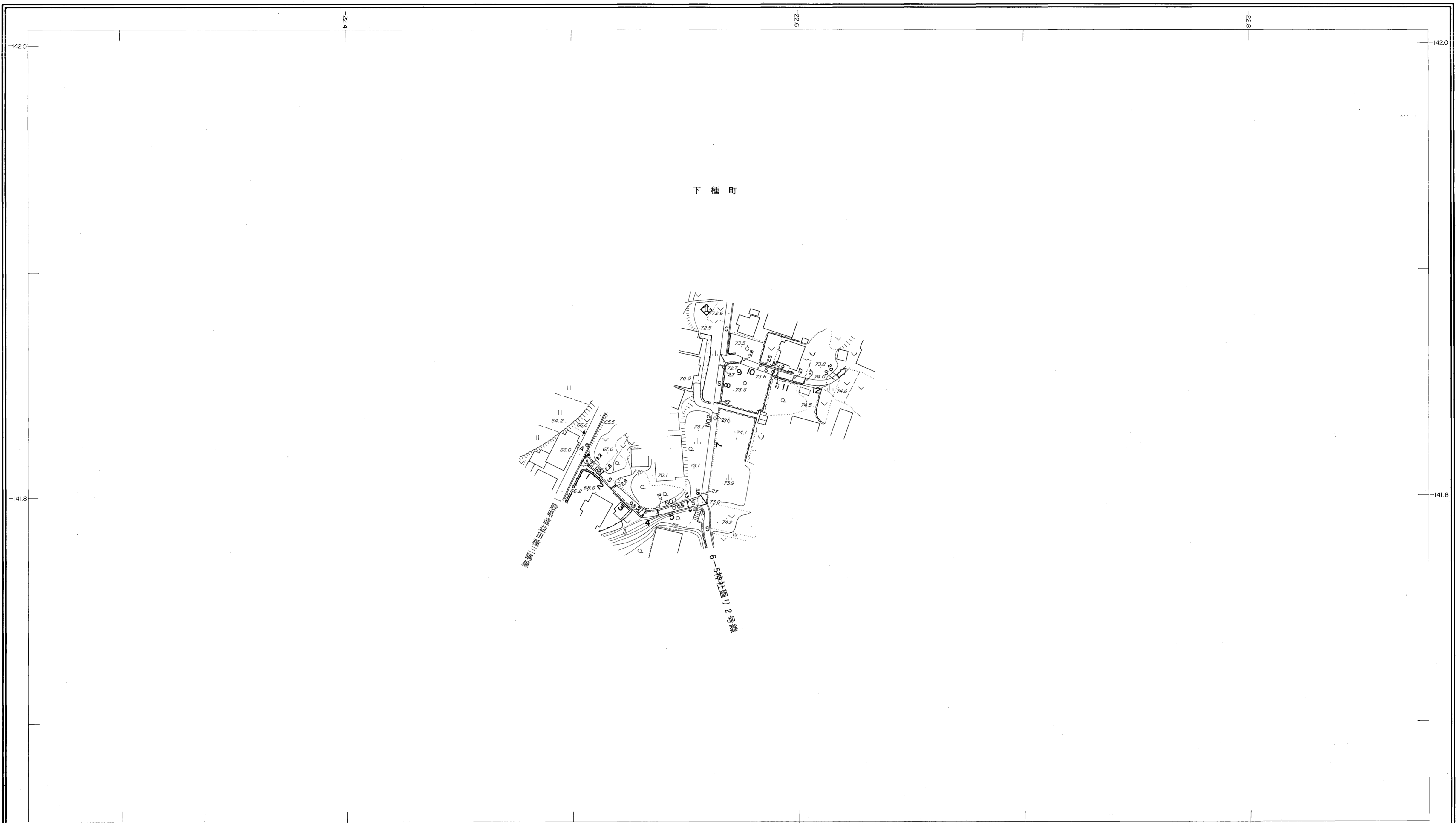
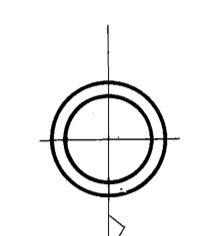
益田市道路現況平面図(台帳図)

6-4 神社廻り1号線 1/1

昭和六十一年十月三十一日調製
平成元年三月三十一日調製
平成十八年三月三十一日調製

平成二十六年三月三十一日調製

行政区画
島根県
益田市



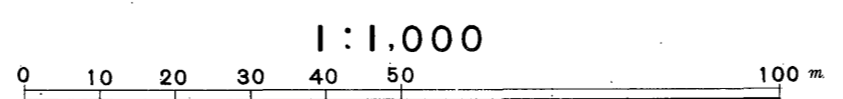
勾配	12.0% 2.0% 1.2% 2.7%				
幅員	2.4	3.0	2.7	2.7	2.0
距離	0.0	50.0	100.0	150.0	184.5
曲線				R=15	
路面	S				

株式会社パスコ調製

益田市

撮影 昭和59年5月
測図 昭和60年10月
修正 平成元年3月
修正 平成18年3月
修正 平成26年3月

座標系 第三系
等高線間隔 1m



この地図は、建設省国土地理院長の承認を得て、同院所管の測量標及び測量成果(基準点)を使用して調製したものである。
(承認番号) 昭58. 中公第 83 号