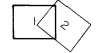


# 益田市道路現況平面図(台帳図)

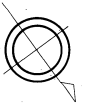
6-6道が谷線 1/3

昭和六十年十月三十一日調製

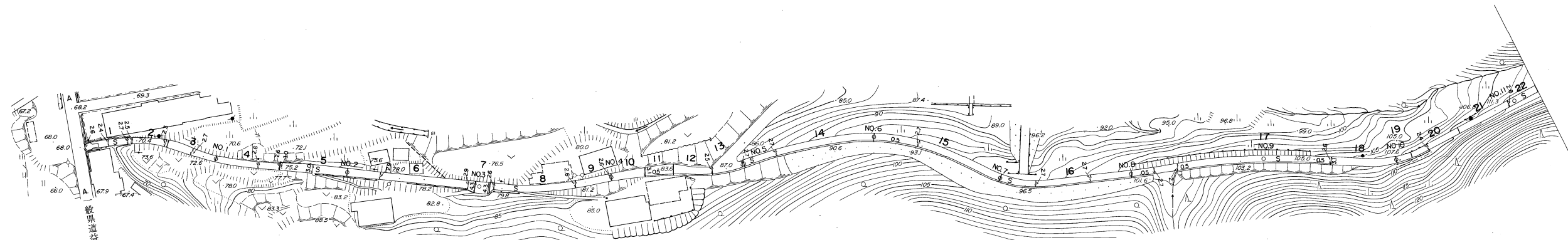


行政区画

島根県  
益田市



下種町



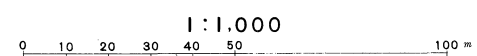
勾配	9.8%		8.4%		4.4%		5.0%		11.4%		9.0%		7.6%		10.0%		6.8%		6.6%		9.6%		4.0%			
幅員	2.6		2.6		3.0		4.3		2.6		2.7		2.7		2.7		2.7		2.9		2.8		2.8			
距離	0.0		500.0		1000.0		1500.0		2000.0		2500.0		3000.0		3500.0		4000.0		4500.0		5000.0		5500.0		5600.0	
曲線																										
路面																										
	1		2		3		4		5		6		7		8		9		10		11					

株式会社バスコ調製

益  
田  
市

撮影 昭和59年5月  
測図 昭和60年10月オートグラフA7, ステレオプロッターA8

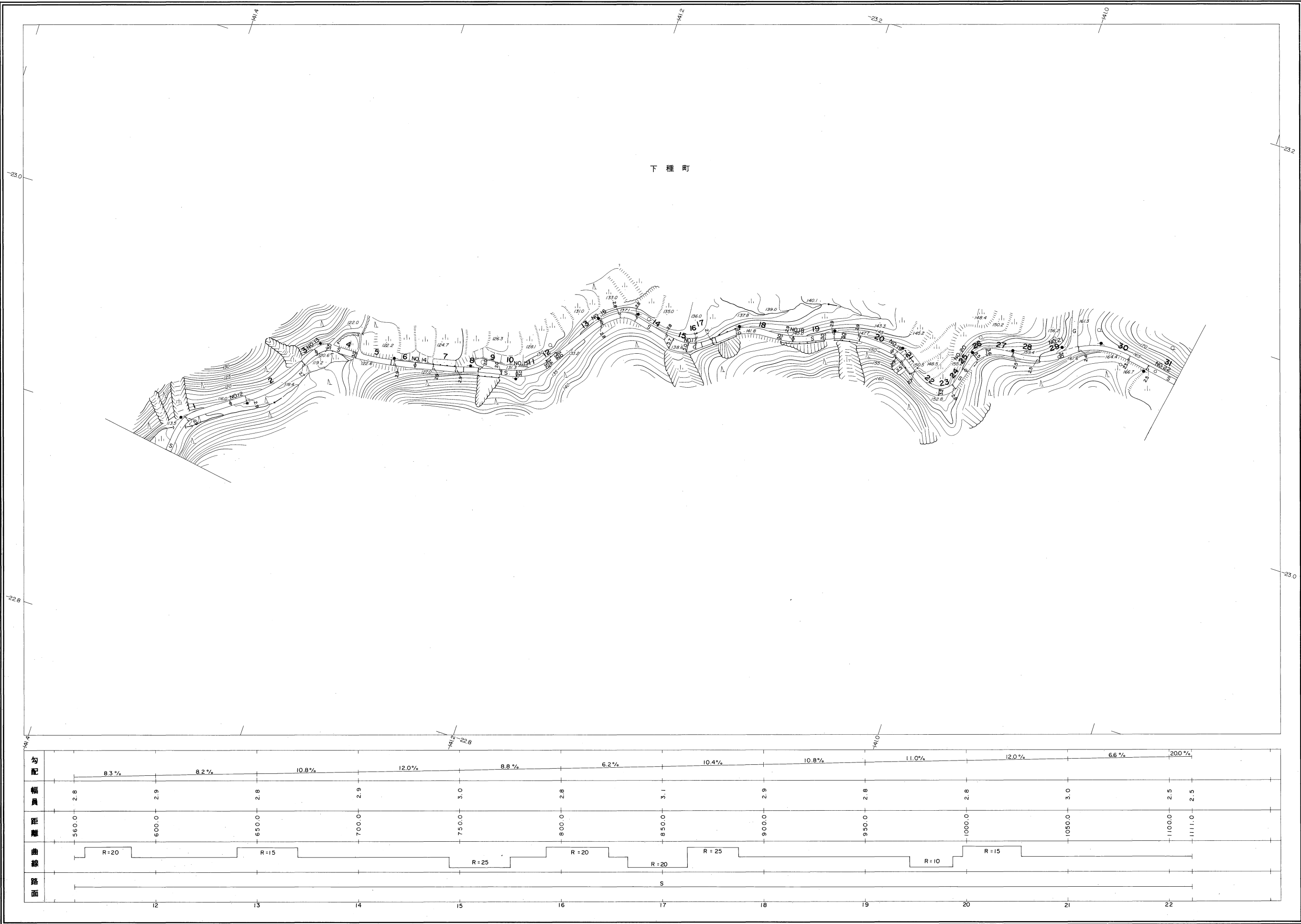
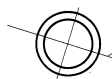
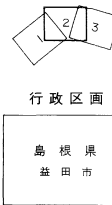
座標系 第三系  
等高線間隔 1m



この地図は、建設省国土地理院長の承認を得て、同院所管の測量標及び測量成果(基準点)を使用して調製したものである。  
(承認番号) 昭58. 中公第 83 号

# 益田市道路現況平面図(台帳図)

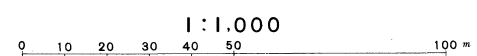
昭和六十年十月三十一日調製



株式会社 パスコ 調製

益田市

撮影 昭和59年5月  
測図 昭和60年10月オートグラフA7、ステレオプロッターA8  
座標系 第三系  
等高線間隔 1m



この地図は、建設省国土院院長の承認を得て、同院所管の測量標及び測量成果(基準点)を使用して調製したものである。  
(承認番号) 昭58. 中公第 83 号

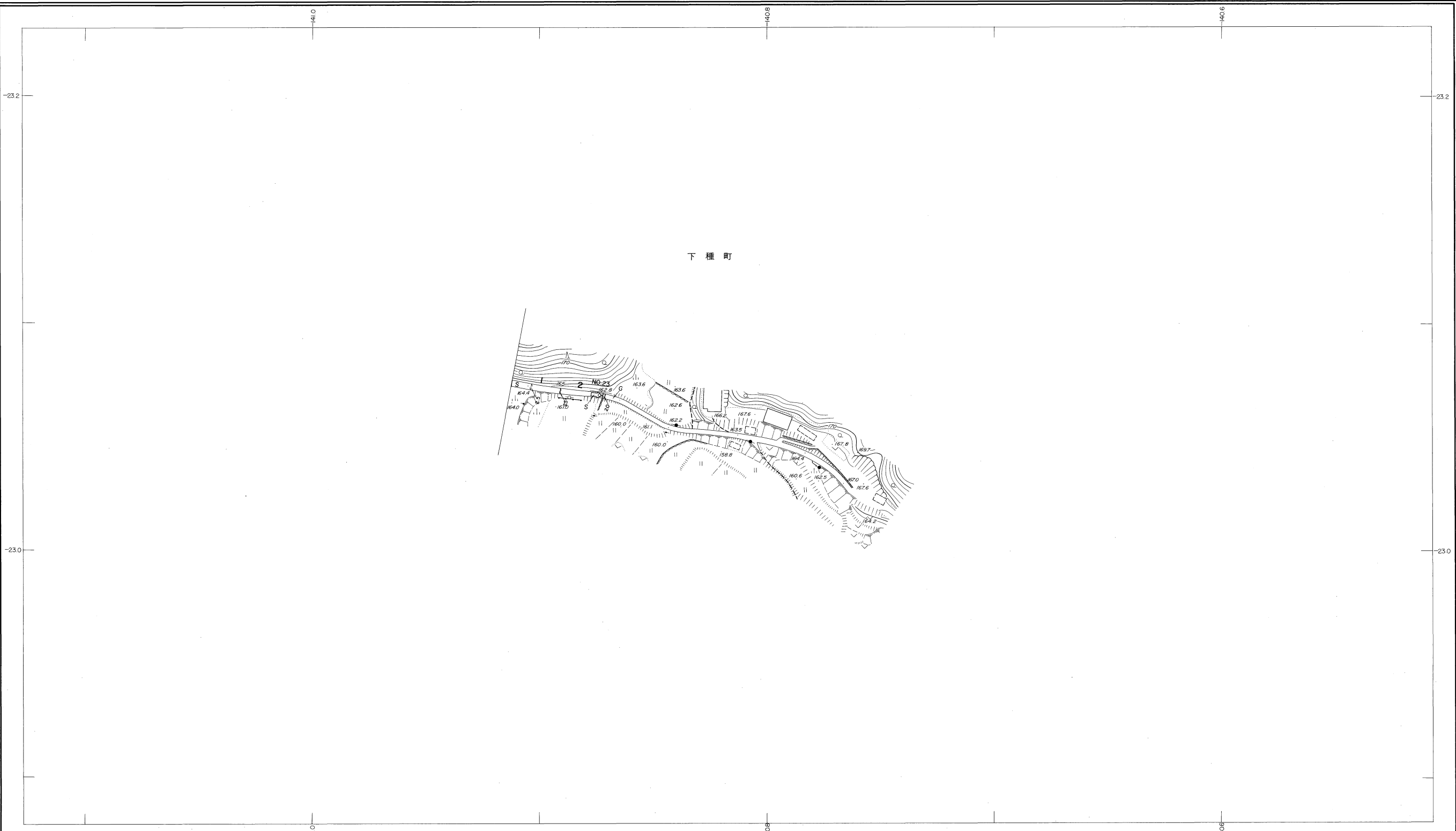
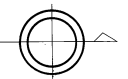
# 益田市道路現況平面図(台帳図)

6-6 道が谷線 3/3

昭和六十年十月三十一日調製

2 3

行政区画  
島根県  
益田市



下種町

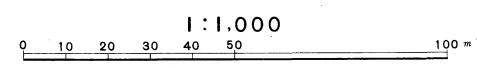
勾配	4.1%	4.1%
幅員	2.5	2.8
距離	111.0	118.8
曲線	[Diagram showing curve alignment]	
路面	S	

株式会社 バスコ 調製

益  
田  
市

撮影 昭和 59 年 5 月  
測図 昭和 60 年 10 月オートグラフ A7, ステレオプロッター A8

座標系 第三系  
等高線間隔 1 m



この地図は、建設省国土地理院長の承認を得て、同院所管の測量標及び測量成果(基準点)を使用して調製したものである。  
(承認番号) 昭58. 中公第 83 号