

益田市道路現況平面図(台帳図)

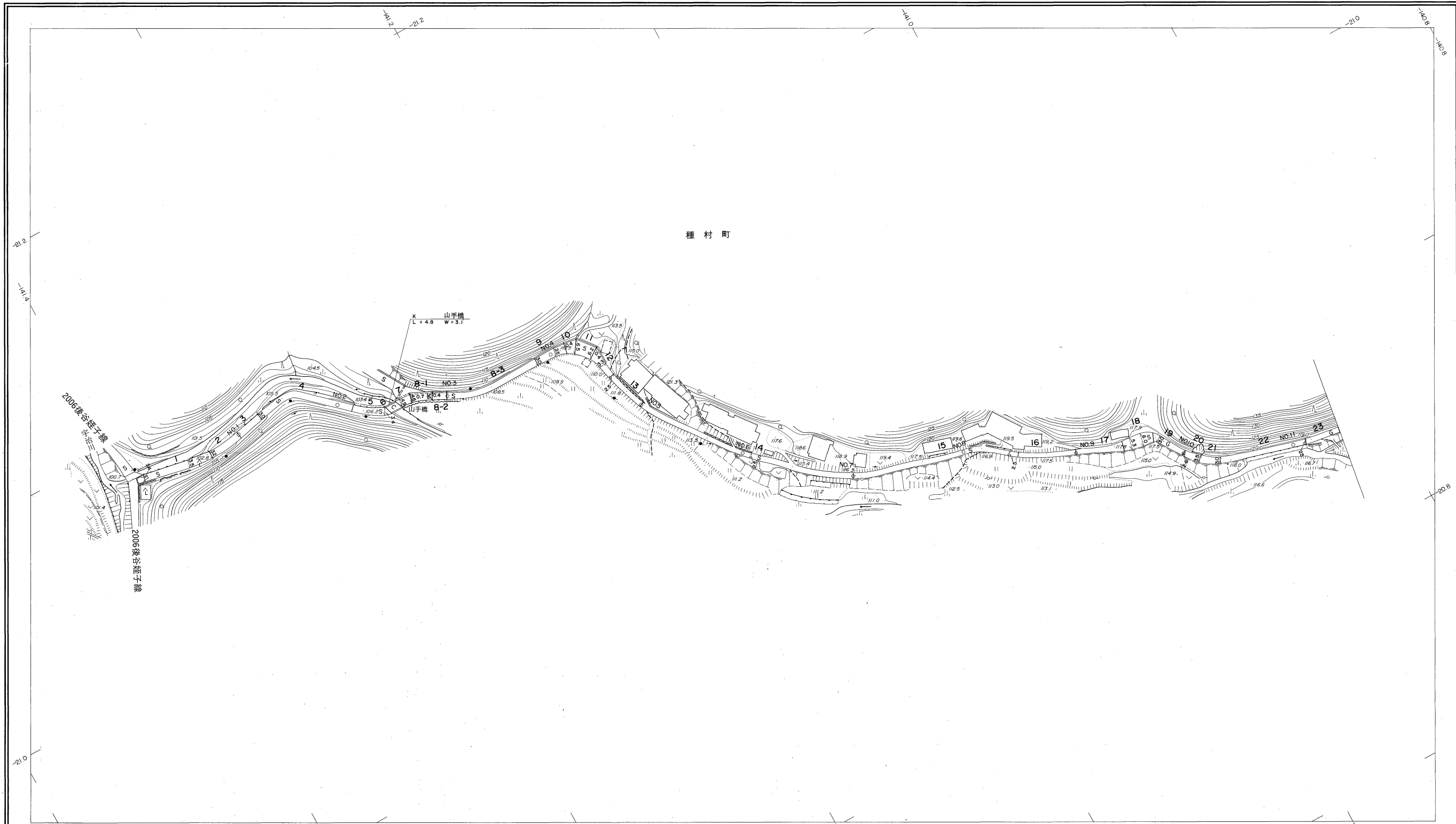
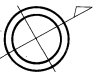
6-9 後谷山手線 1/3

昭和六十年十月三十一日調製
平成二十年三月三十一日調製

1 2

行政区画

島根県
益田市



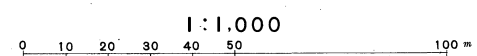
勾配	7.0% 3.9% 2.6% 6.0% 3.6% 4.8% 3.4% 1.0% 1.4% 0.0% 2.6% 4.7%												
幅員	3.4	3.2	3.0	3.1	3.4	2.5	2.5	2.5	2.5	2.6	2.6	2.5	2.5
距離	0.0	50.0	100.0	150.0	200.0	250.0	300.0	350.0	400.0	450.0	500.0	550.0	571.3
曲線			R=0	R=20		R=15			R=25		R=5	R=25	
路面		S		C	G		S					G	
	1	2	3	4	5	6	7	8	9	10	11		

株式会社バスコ調製

益田市

撮影 昭和59年5月
測図 昭和60年10月オートグラフA7, ステレオプロッターA8
修正 平成20年3月

座標系 第三系
等高線間隔 1m

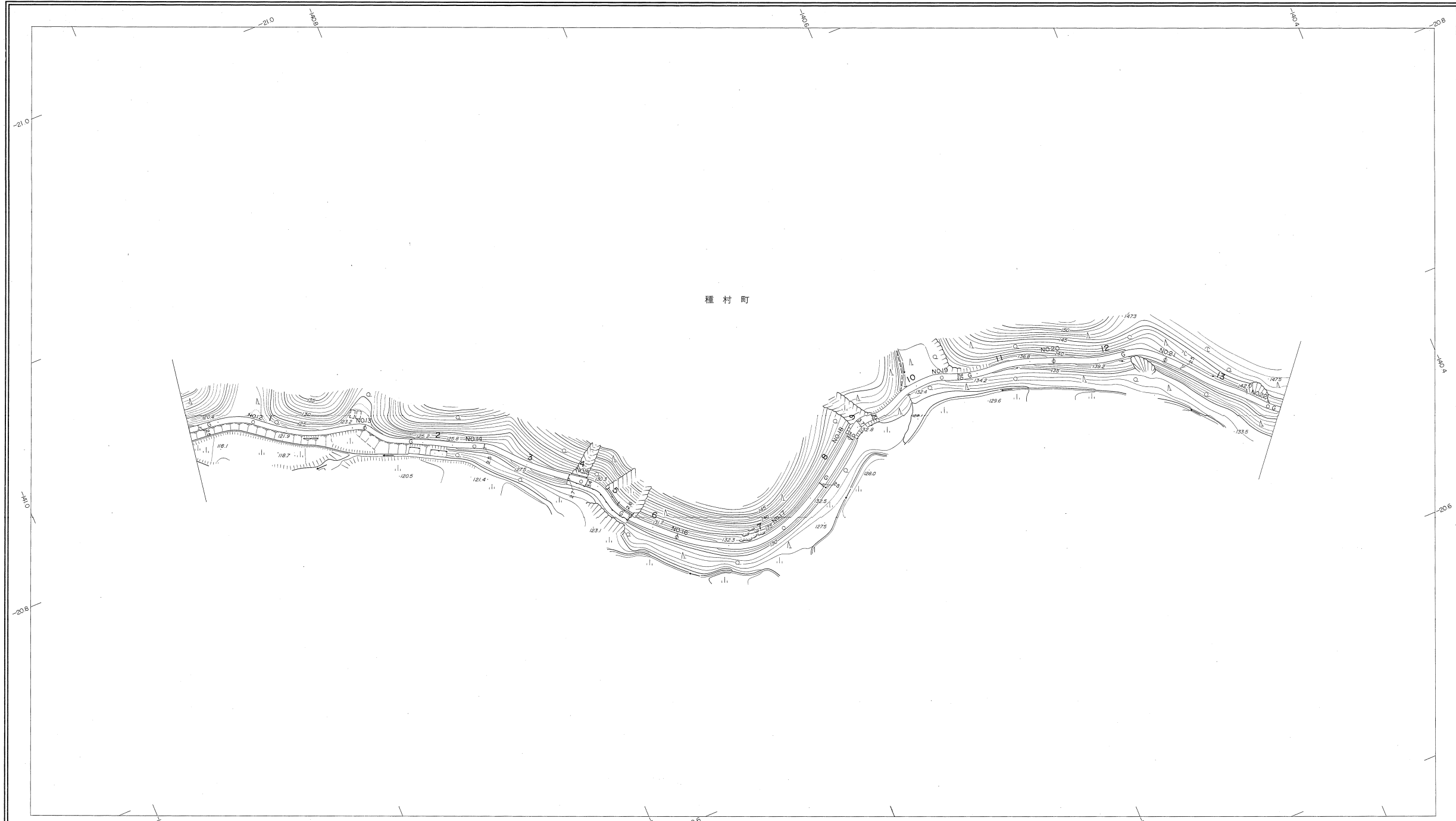
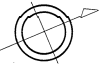


この地図は、建設省国土院院長の承認を得て、同院所管の測量標及び測量成果(基準点)を使用して調製したものである。
(承認番号)昭58.中公第 83 号

益田市道路現況平面図(台帳図)

6-9 後谷山手線 2/3

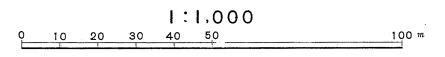
昭和六十年十月三十一日調製



勾配	3.5%		5.4%		5.6%		7.6%		2.8%		1.8%		0.6%		0.6%		10.4%		5.6%		2.2%		3.6%	
幅員	2.5	2.5	2.5	2.5	3.1	2.5	2.5	3.0	3.0	3.0	2.6	2.5	2.5	2.5	2.5	2.5	2.5	2.5	2.5	2.5	2.5	2.5	2.5	2.5
距離	571.3	600.0	650.0	700.0	750.0	800.0	850.0	900.0	950.0	1000.0	1050.0	1100.0	1105.6	1105.6	1105.6	1105.6	1105.6	1105.6	1105.6	1105.6	1105.6	1105.6	1105.6	1105.6
曲線	R=20		R=10		R=15		R=25		R=15		R=25		R=20		R=20		R=15		R=20		R=20		R=20	
路面	12																							

株式会社バスコ調製

撮影 昭和59年5月
 測図 昭和60年10月オートグラフA7, ステレオプロッターA8
 座標系 第三系
 等高線間隔 1m



この地図は、建設省国土院院長の承認を得て、同院所管の測量標及び測量成果(基準点)を使用して調製したものである。
 (承認番号) 昭58.中公第 83 号

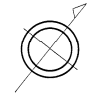
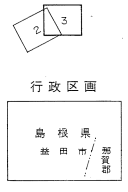
益
 田
 市

益田市道路現況平面図(台帳図)

6-9 後谷山手線 3/3

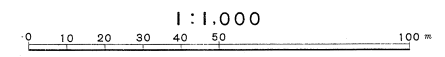
昭和六十年十月三十一日調製

株式会社バスコ調製



勾配	0.5%						1.4%		1.2%		0.0%		2.0%	
幅員	2.5	2.1	2.0	2.0	2.0	2.0	2.0	2.0	2.0	2.0	2.0	2.0	2.0	
距離	1105.6	1150.0	1200.0	1250.0	1300.0	1350.0	1355.6							
曲線			R=25	R=25 R=10	R=15	R=25	R=10	R=10						
路面	G													
	23	24	25	26	27									

撮影 昭和 59 年 5 月
測図 昭和 60 年 10 月オートグラフ A7, ステレオプロッター A8
座標系 第四次
等高線間隔 1 m



この地図は、建設省国土地理院長の承認を得て、同院所管の測量標及び測量成果(基準点)を使用して調製したものである。
(承認番号) 昭58. 中公第 83 号

益田市