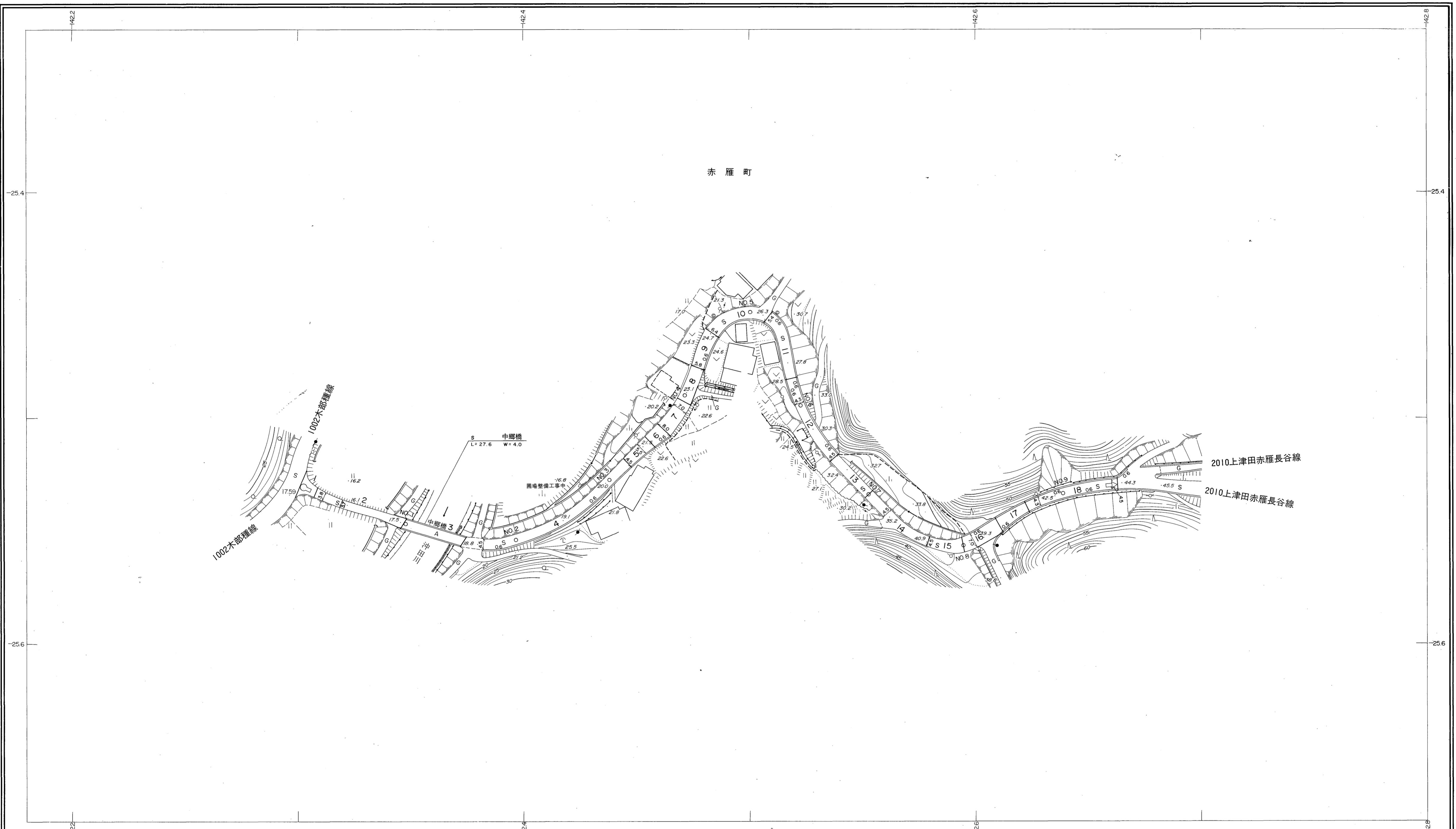
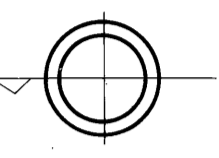
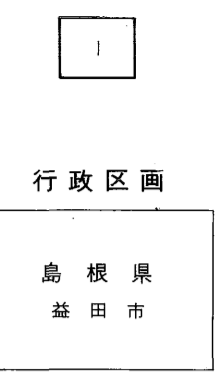


# 益田市道路現況平面図(台帳図)

7-1 赤雁下線 1/1



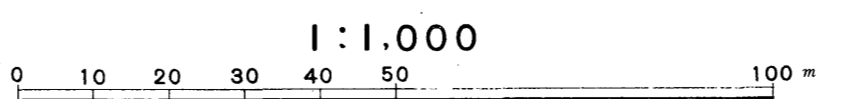
|    |  |      |       |       |       |       |       |       |       |       |       |
|----|--|------|-------|-------|-------|-------|-------|-------|-------|-------|-------|
| 勾配 | 0.2% 2.6% 2.6% 5.8% 6.0% 6.2% 8.8% 10.0% 8.4% 6.5% |      |       |       |       |       |       |       |       |       |       |
| 幅員 | 3.8  | 4.0  | 4.5   | 4.5   | 7.0   | 5.5   | 4.3   | 4.5   | 6.5   | 4.4   | 4.5   |
| 距離 | 0.0  | 50.0 | 100.0 | 150.0 | 200.0 | 250.0 | 300.0 | 350.0 | 400.0 | 450.0 | 474.5 |
| 曲線 | R=20 R=10 R=25 R=20                                |      |       |       |       |       |       |       |       |       |       |
| 路面 | S A S  |      |       |       |       |       |       |       |       |       |       |

昭和六十年十月三十一日調製  
昭和六十一年三月三十一日調製  
平成八年三月三十一日調製

株式会社バスコ調製

撮影 昭和59年5月  
測図 昭和60年10月  
修正 昭和61年4月  
修正 平成8年3月

座標系 第三系  
等高線間隔 1m



この地図は、建設省国土地理院長の承認を得て、同院所管の測量標及び測量成果(基準点)を使用して調製したものである。  
(承認番号) 昭68. 中公第 83 号

益  
田  
市