

益田市道路現況平面図(台帳図)

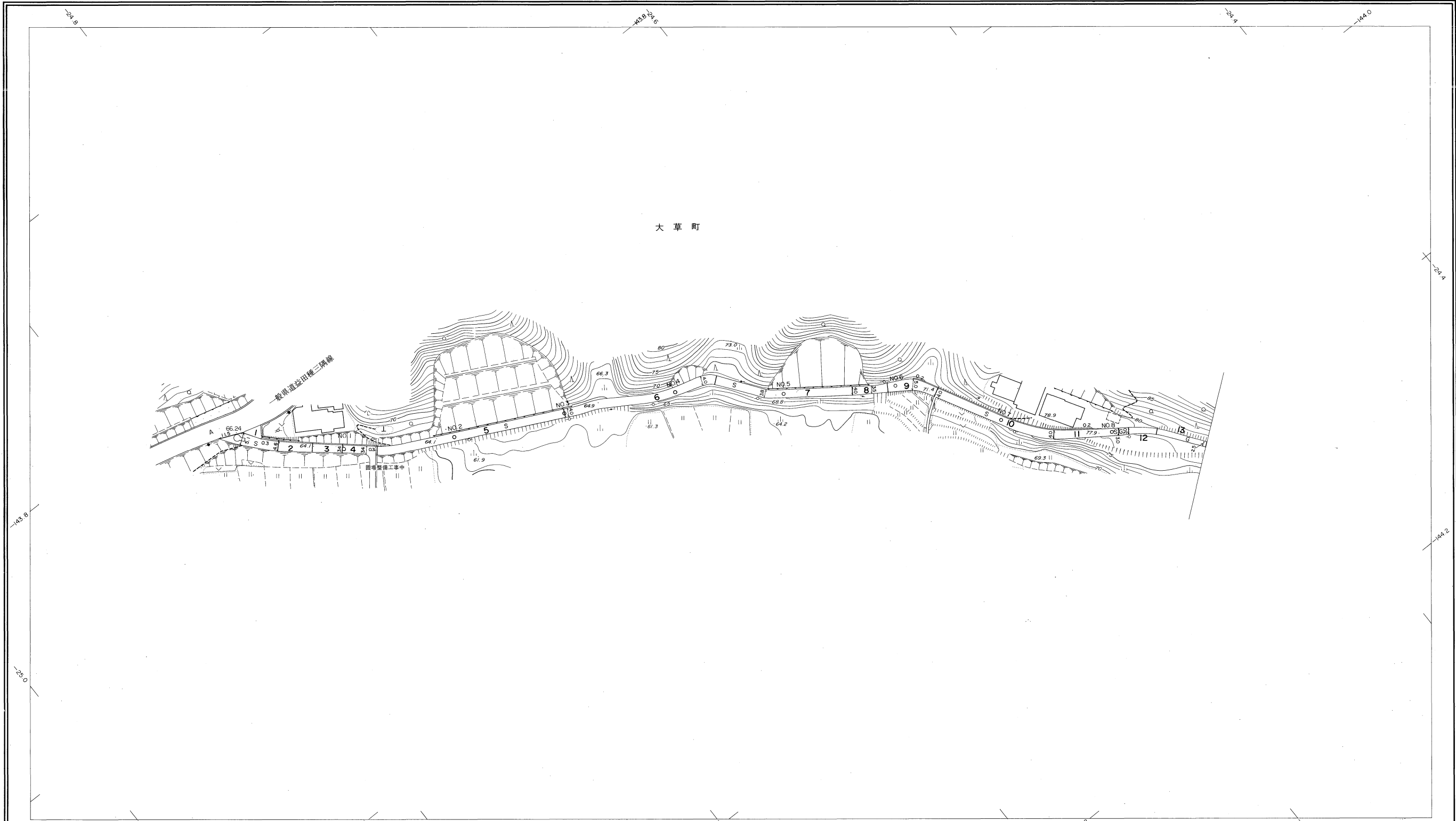
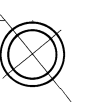
7-3 長谷山折線 1/4

昭和六十一年十月三十一日調製
平成二年三月三十一日調製

1 2

行政区画

島根県
益田市



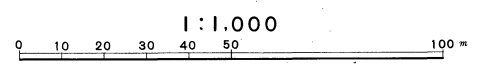
勾配	4.6% 0.6% 1.0% 6.0% 2.6% 2.8% 6.4% 9.4% 3.8%												
幅員	5.1	3.4	4.0	4.0	4.0	4.0	4.0	4.0	3.2	2.5			
距離	0.0	50.0	100.0	150.0	200.0	250.0	300.0	350.0	400.0	442.5			
曲線	R=20											R=15	R=10
路面	S											G	

株式会社
パスコ調製

益
田
市

撮影 昭和 59 年 5 月
測図 昭和 60 年 10 月オートグラフ A7, ステレオプロッター A8
修正 平成 2 年 3 月

座標系 第三系
等高線間隔 1 m

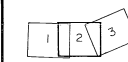


この地図は、建設省国土地理院長の承認を得て、同院所管の測量標及び測量成果(基準点)を使用して調製したものである。
(承認番号) 昭58. 中公第 83 号

益田市道路現況平面図(台帳図)

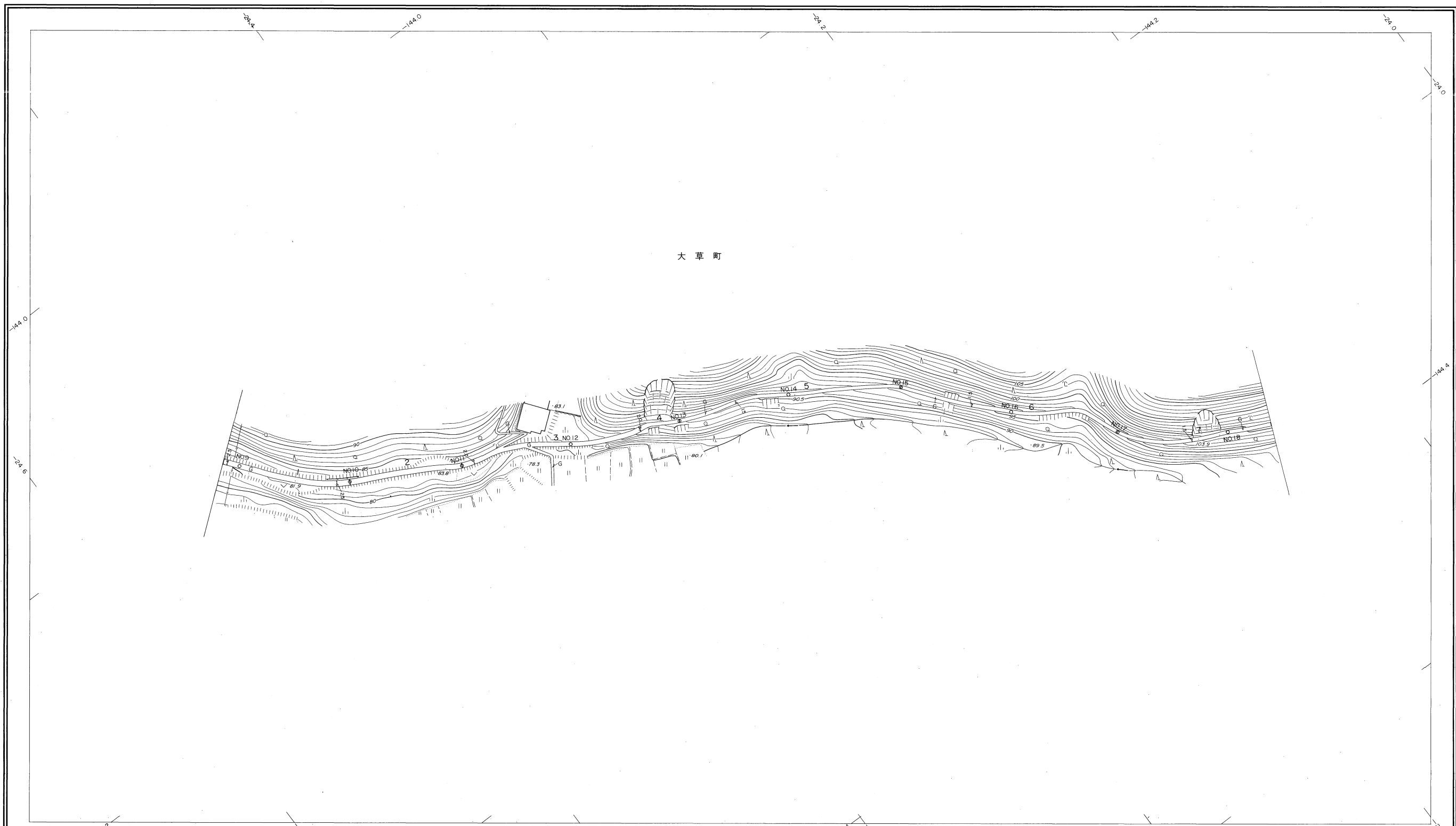
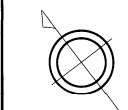
7-3 長谷山折線 2/4

昭和六十年十月三十一日調製



行政区画

島根県
益田市

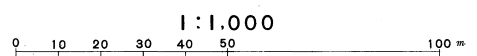


株式会社パスコ調製

勾配	3.8%		5.4%		1.8%		7.2%		4.0%		13.0%		5.2%		5.6%		4.8%		8.0%		10.2%		4.8%	
幅員	2.5		2.5		2.5		2.0		2.0		1.5		1.5		1.5		1.5		1.5		1.5		1.5	
距離	442.5		450.0		500.0		550.0		600.0		650.0		700.0		750.0		800.0		850.0		900.0		915.5	
曲線									R=10								R=15							
路面	9		10		11		12		13		14		15		16		17		18					

撮影 昭和 59 年 5 月
測図 昭和 60 年 10 月オートグラフ A7, ステレオプロッター A8

座標系 第三系
等高線間隔 1m



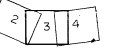
この地区は、建設省国土地理院長の承認を得て、同院所管の測量標及び測量成果(基準点)を使用して調製したものである。
(承認番号)昭58.中公第 83 号

益
田
市

益田市道路現況平面図(台帳図)

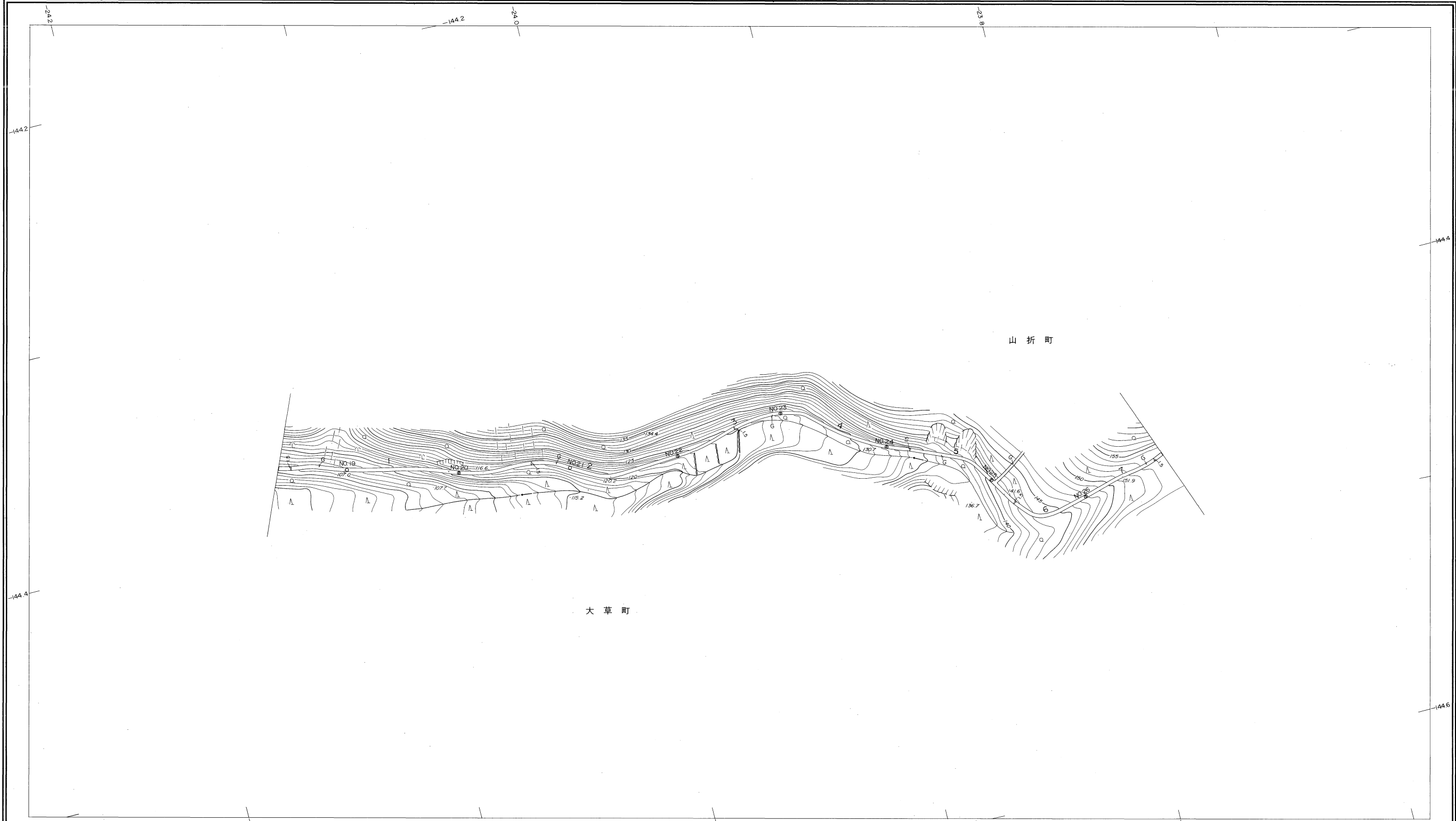
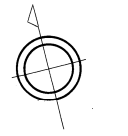
7-3 長谷山折線 3/4

昭和六十年十月三十一日調製



行政区画

島根県
益田市



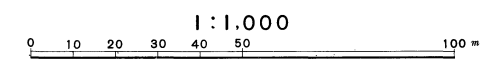
勾配	4.8%		16.6%		8.0%		6.4%		9.4%		10.0%		16.2%		14.8%		12.0%	
幅員	1.5	1.5	1.5	1.5	1.5	1.5	1.5	1.5	1.5	1.5	1.5	1.5	1.5	1.5	1.5	1.5	1.5	1.5
距離	919.5	950.0	1000.0	1050.0	1100.0	1150.0	1200.0	1250.0	1300.0	1350.0								
曲線					R=20		R=10		R=15		R=15							
路面					G		G		G		G							
	19	20	21	22	23	24	25	26										

株式会社パスコ調製

益田市

撮影 昭和 59 年 5 月
測図 昭和 60 年 10 月オートグラフ A7, ステレオプロッター A8

座標系 第三系
等高線間隔 1m



この地図は、建設省国土地理院長の承認を得て、同院所管の測量標及び測量成果(基準点)を使用して調製したものである。
(承認番号) 昭58. 中公第 83 号

益田市道路現況平面図(台帳図)

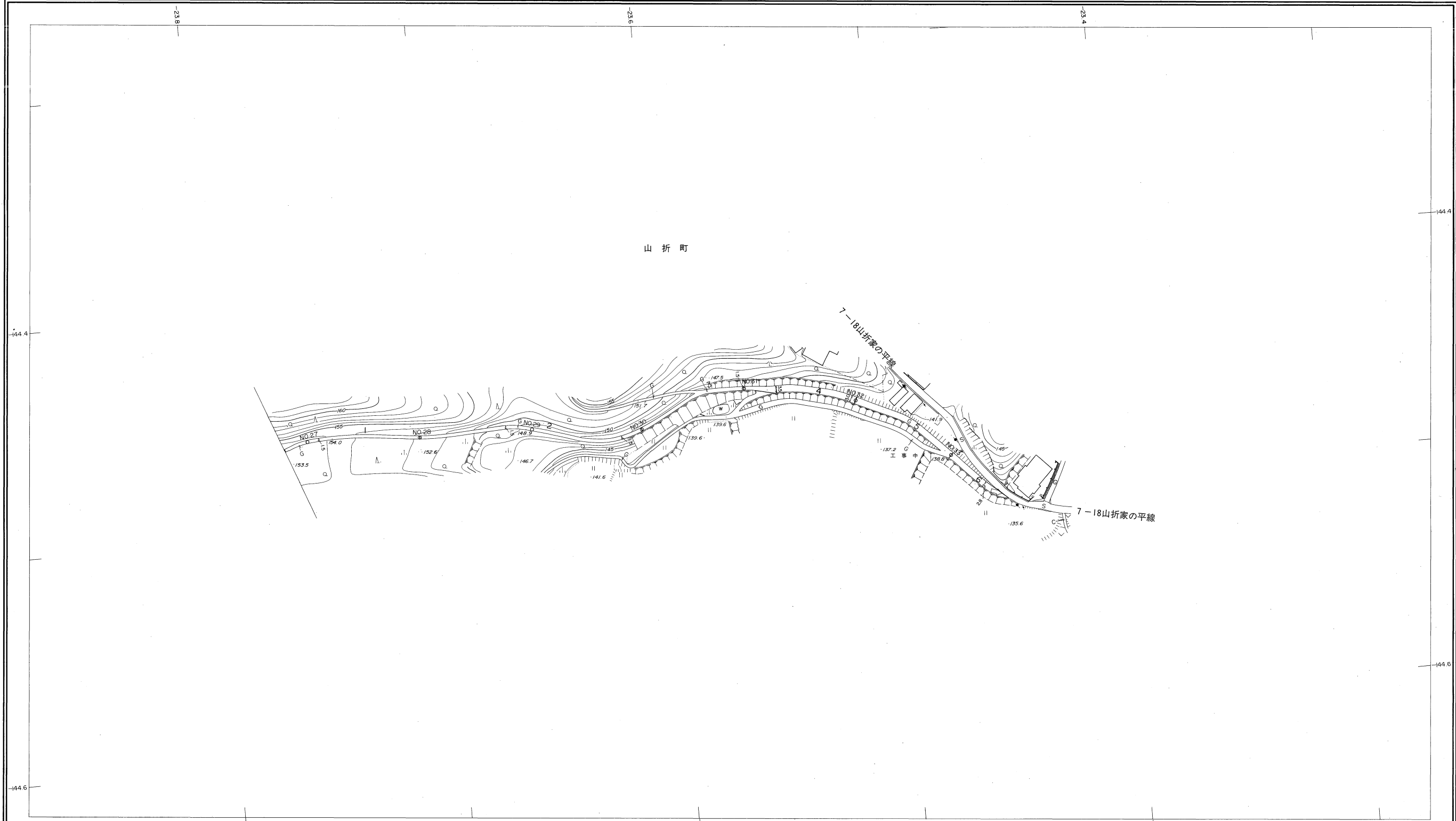
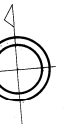
7-3 長谷山折線 4/4

昭和六十年十月三十一日調製

3 4

行政区画

島根県
益田市

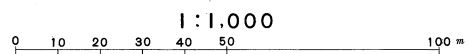


勾配	12.0%	2.0%	4.3%	7.6%	3.8%	6.8%	5.0%	4.4%	1.0%
幅員	1.5	1.5	1.5	1.5	1.5	1.5	3.0	2.9	2.8
距離	1339.0	1350.0	1400.0	1450.0	1500.0	1550.0	1600.0	1650.0	1678.5
曲線						R=20			R=15
路面	27	28	29	30	31	32	33		

株式会社
パスコ
調製

益
田
市

撮影 昭和 59 年 5 月
測 図 昭和 60 年 10 月オートグラフA7, ステレオプロッターA8
座 標 系 第三系
等 高 線 間 隔 1 m



この地区は、建設省国土地理院長の承認を得て、同院所管の測量標及び測量成果(基準点)を使用して調製したものである。
(承認番号)昭58.中公第 83 号