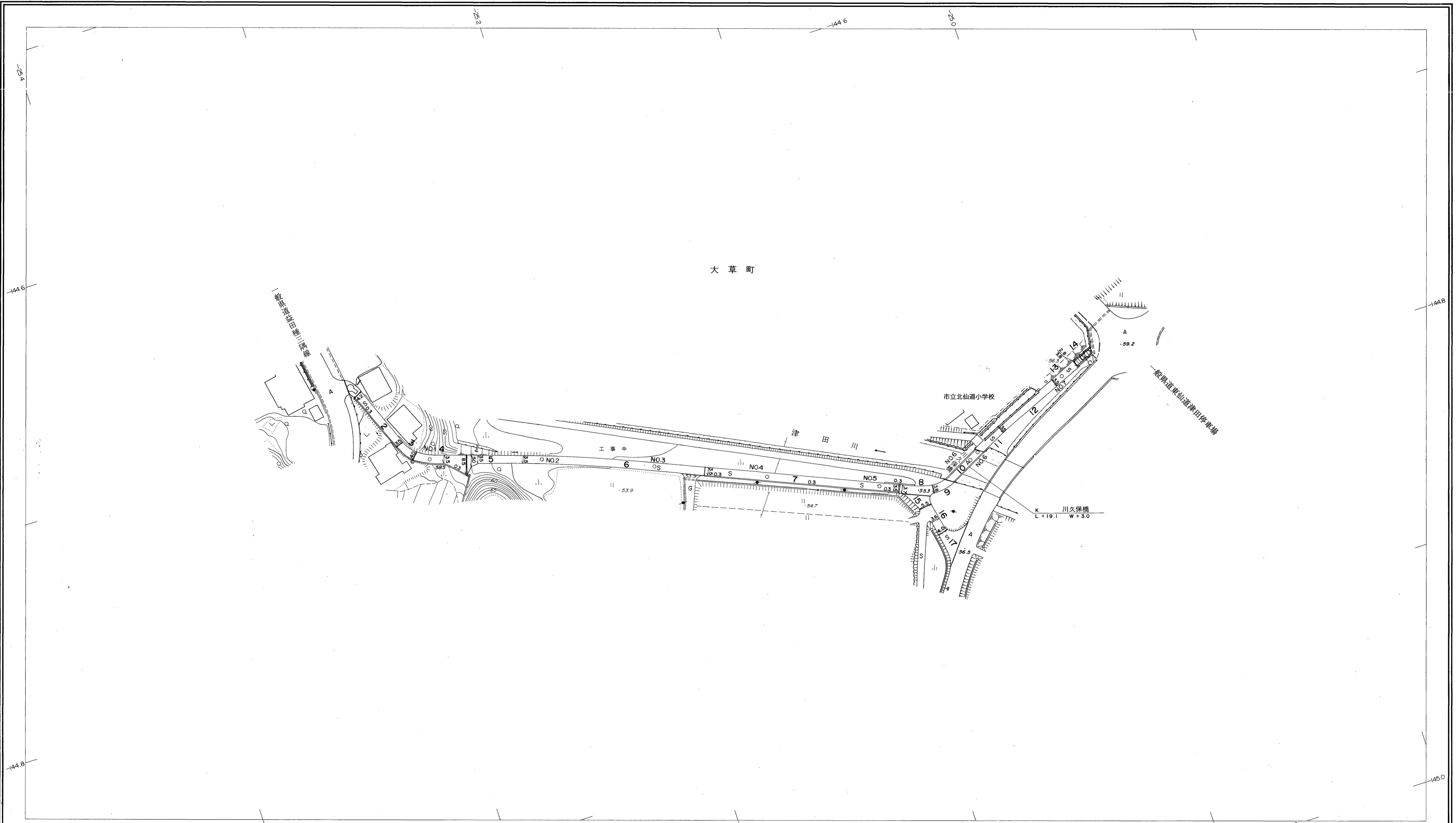
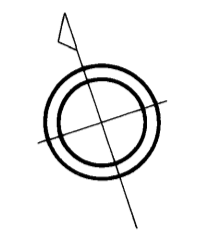
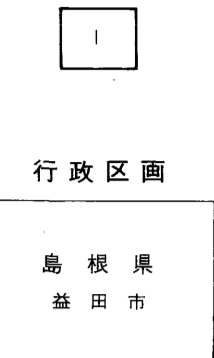


# 益田市道路現況平面図(台帳図)

7-6 公民館学校線 1/1



勾配	8.0%	9.4%	1.8%	0.0%	0.0%	1.4%	0.0%	3.8%	13.9%	3.2%	
幅員	6.4	3.8	3.5	3.5	3.5	3.5	3.0	3.8	2.8	5.5	4.8
距離	0.0	50.0	100.0	150.0	200.0	250.0	300.0	350.0	368.0	368.0	398.0
曲線	R=10	R=20					R=20				
路面			S				A	S	C	S	

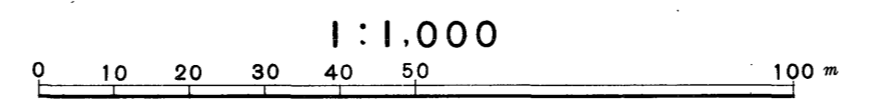
昭和六十一年十月三十一日調製  
昭和六十一年三月三十一日調製  
平成十三年三月三十一日調製

平成十八年三月三十一日調製  
平成二十三年三月三十一日調製

株式会社バスコ調製

撮影 昭和 59 年 5 月  
測図 昭和 60 年 10 月オートグラフ A7、ステレオプロッター A8  
修正 昭和 61 年 4 月 修正 平成 23 年 3 月  
修正 平成 13 年 3 月  
修正 平成 18 年 3 月

座標系 第三系  
等高線間隔 1m



この地図は、建設省国土地理院長の承認を得て、同院所管の測量標及び測量成果(基準点)を使用して調製したものである。  
(承認番号) 昭58. 中公第 83 号

益  
田  
市