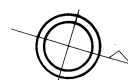
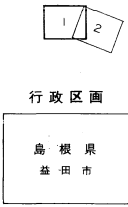


益田市道路現況平面図(台帳図)

7-7日原大下線 1/2

昭和六十一年三月三十一日調製
昭和六十一年十月三十一日調製



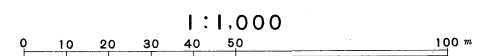
勾配	6.8%	5.2%	2.0%	4.4%	3.6%	1.2%	6.4%	2.2%	0.4%	0.2%	
幅員	4.6	4.6	7.0	4.0	4.0	4.2	3.9	3.8	4.3	3.8	
距離	0.0	50.0	100.0	150.0	200.0	250.0	300.0	350.0	400.0	450.0	483.0
曲線		R=15	R=20			R=15	R=25				
路面						S					

株式会社バスコ調製

益
田
市

撮影 昭和59年5月
測図 昭和60年10月オートグラフA7, ステレオプロッターA8
修正 昭和61年4月

座標系 第三系
等高線間隔 1m

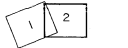


この地図は、建設省国土地理院長の承認を得て、同院所管の測量標及び測量成果(基準点)を使用して調製したものである。
(承認番号)昭58.中公第83号

益田市道路現況平面図(台帳図)

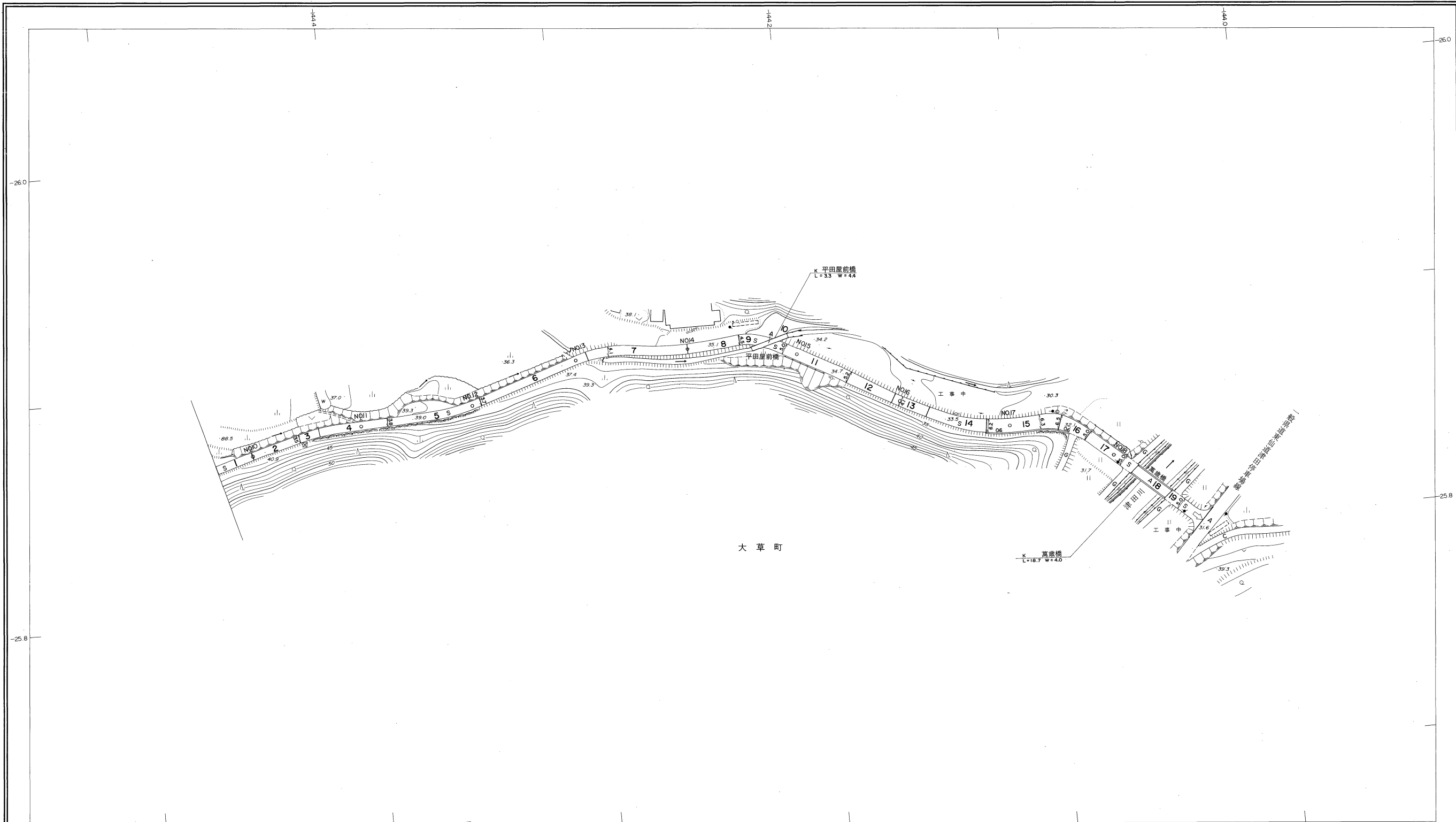
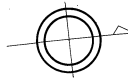
7-7日原大下線 2/2

昭和六十年十月三十一日調製
平成八年三月三十一日調製



行政区画

島根県
益田市



大草町

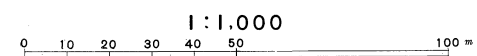
勾配	0.2%	26%	26%	2.4%	3.2%	1.6%	1.8%	2.4%	2.2%	0.0%
幅員	3.8	3.5	3.7	3.7	3.9	4.3	5.0	4.1	6.2	5.0
距離	483.0	500.0	550.0	600.0	650.0	700.0	750.0	800.0	850.0	948.5
曲線						R=20			R=25	
路面			S			A		S		A S
	10	11	12	13	14	15	16	17	18	

株式会社パスコ調製

益
田
市

撮影 昭和 59 年 5 月
測図 昭和 60 年 10 月オートグラフA7, ステレオプロッターA8
修正 平成 8 年 3 月

座標系 第三系
等高線間隔 1m



この地図は、建設省国土地理院長の承認を得て、同院所管の測量標及び測量成果(基準点)を使用して調製したものである。
(承認番号)昭58.中公第 83 号