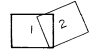


益田市道路現況平面図(台帳図)

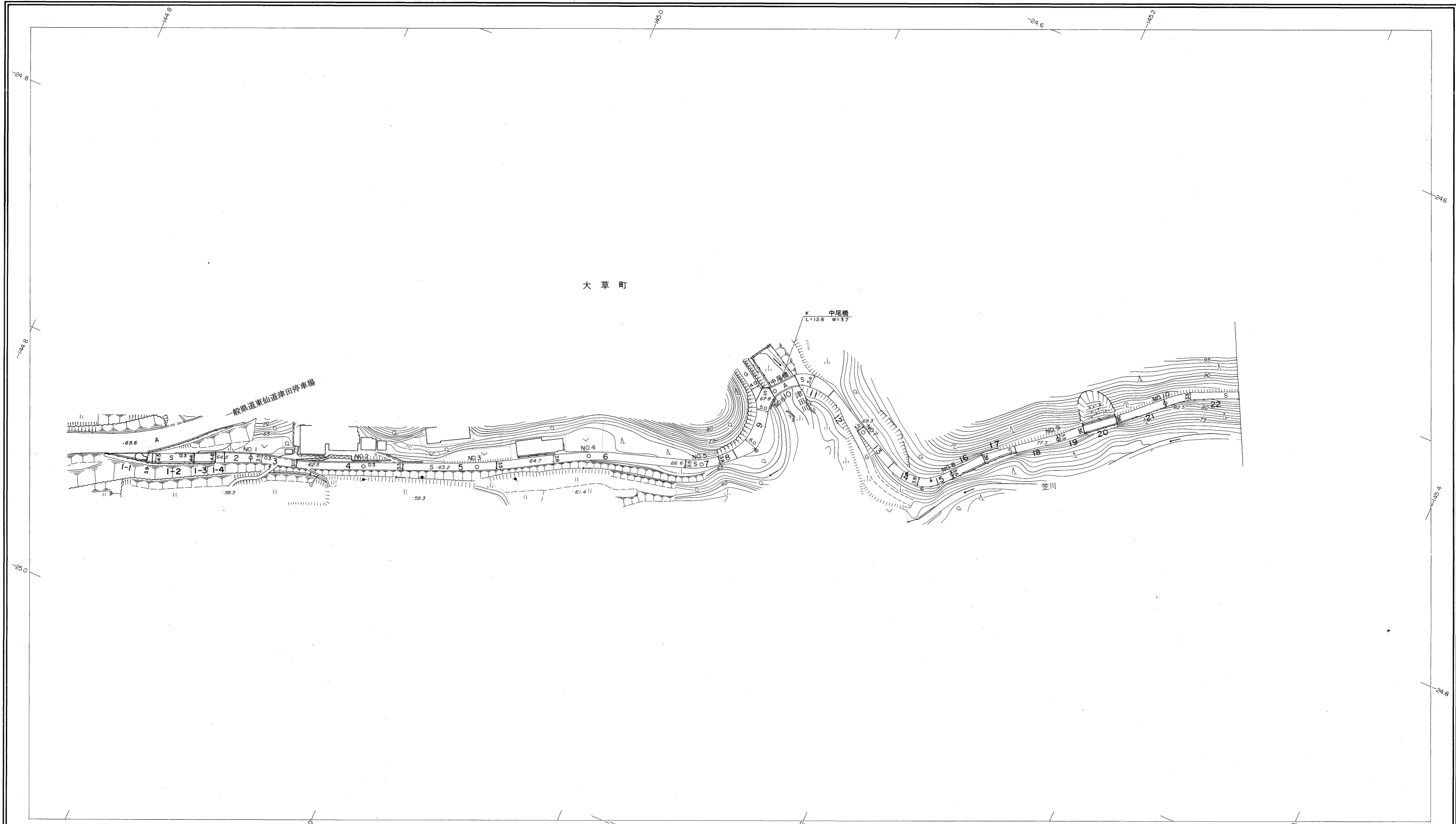
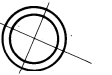
7-10明顕寺線 1/4

昭和六十年十月三十一日調製
昭和六十一年三月三十一日調製
平成十八年三月三十一日調製



行政区画

島根県
益田市



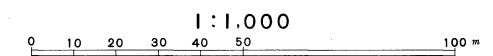
勾配	2.8%		2.0%		2.4%		2.6%		3.0%		2.8%		3.8%		6.8%		8.6%		9.0%		8.2%			
幅員	4.8		4.0		3.2		3.4		3.7		3.6		4.0		3.2		3.6		3.3		3.4		3.3	
距離	0+00		50.0 4+571		100.0		150.0		200.0		250.0		300.0		350.0		400.0		450.0		500.0		533.5	
曲線											R=15		R=15		R=15		R=20							
路面					S								A				S							

株式会社バスコ調製

益田市

撮影 昭和59年5月
測図 昭和60年10月オートグラフA7, ステレオプロッターA8
修正 昭和61年4月
修正 平成18年3月

座標系 第三系
等高線間隔 1m

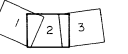


この地図は、建設省国土地理院長の承認を得て、同院所管の測量標及び測量成果(基準点)を使用して調製したものである。
(承認番号) 昭58. 中公第 83 号

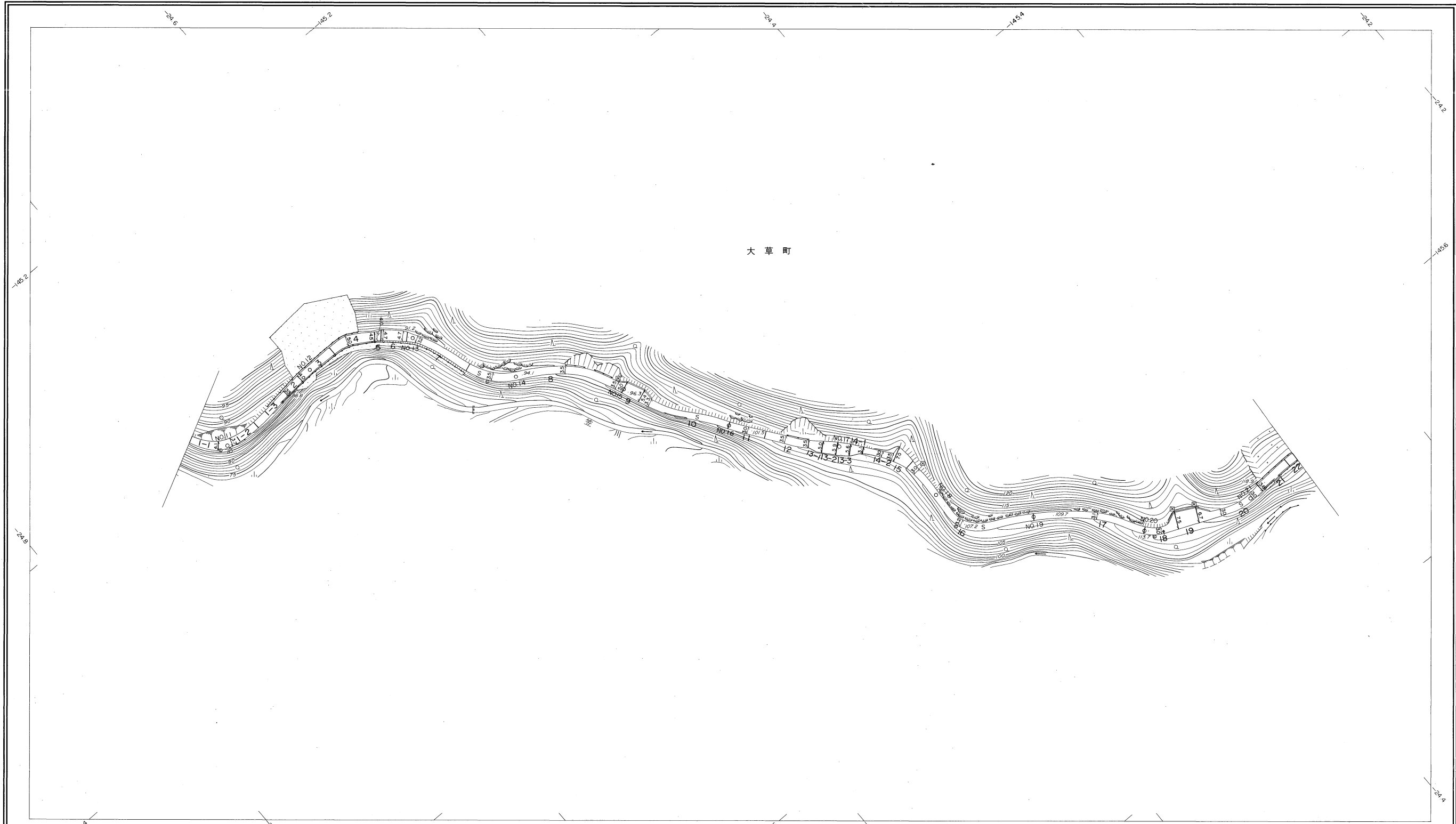
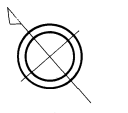
益田市道路現況平面図(台帳図)

7-10明顕寺線 2/4

昭和六十年十月三十一日調製
昭和六十一年三月三十一日調製
平成三年三月三十一日調製



行政区画
島根県
益田市



大草町

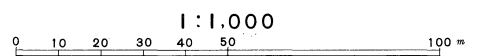
勾配	8.2%		6.8%		3.6%		7.2%		4.4%		8.6%		6.4%		5.6%		5.2%		8.8%		8.4%		6.6%	
幅員	3.3	3.8	4.0	3.5	3.5	5.0	3.0	5.9	3.1	3.2	3.0	3.0	4.2											
距離	533.5	550.0	600.0	650.0	700.0	750.0	800.0	850.0	900.0	950.0	1000.0	1050.0	1077.0											
曲線	R=20		R=20		R=25				R=15		R=15		R=25											
路面	S																							
	11	12	13	14	15	16	17	18	19	20	21													

株式会社パスコ調製

益田市

撮影 昭和59年5月
測図 昭和60年10月オートグラフA7, ステレオプロッターA8
修正 昭和61年4月
修正 平成3年3月

座標系 第三系
等高線間隔 1m



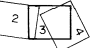
この地区は、建設省国土地理院長の承認を得て、同院所管の測量標及び測量成果(基準点)を使用して調製したものである。
(承認番号)昭58、中公第 83 号

益田市道路現況平面図(台帳図)

7-10明顕寺線 3/4

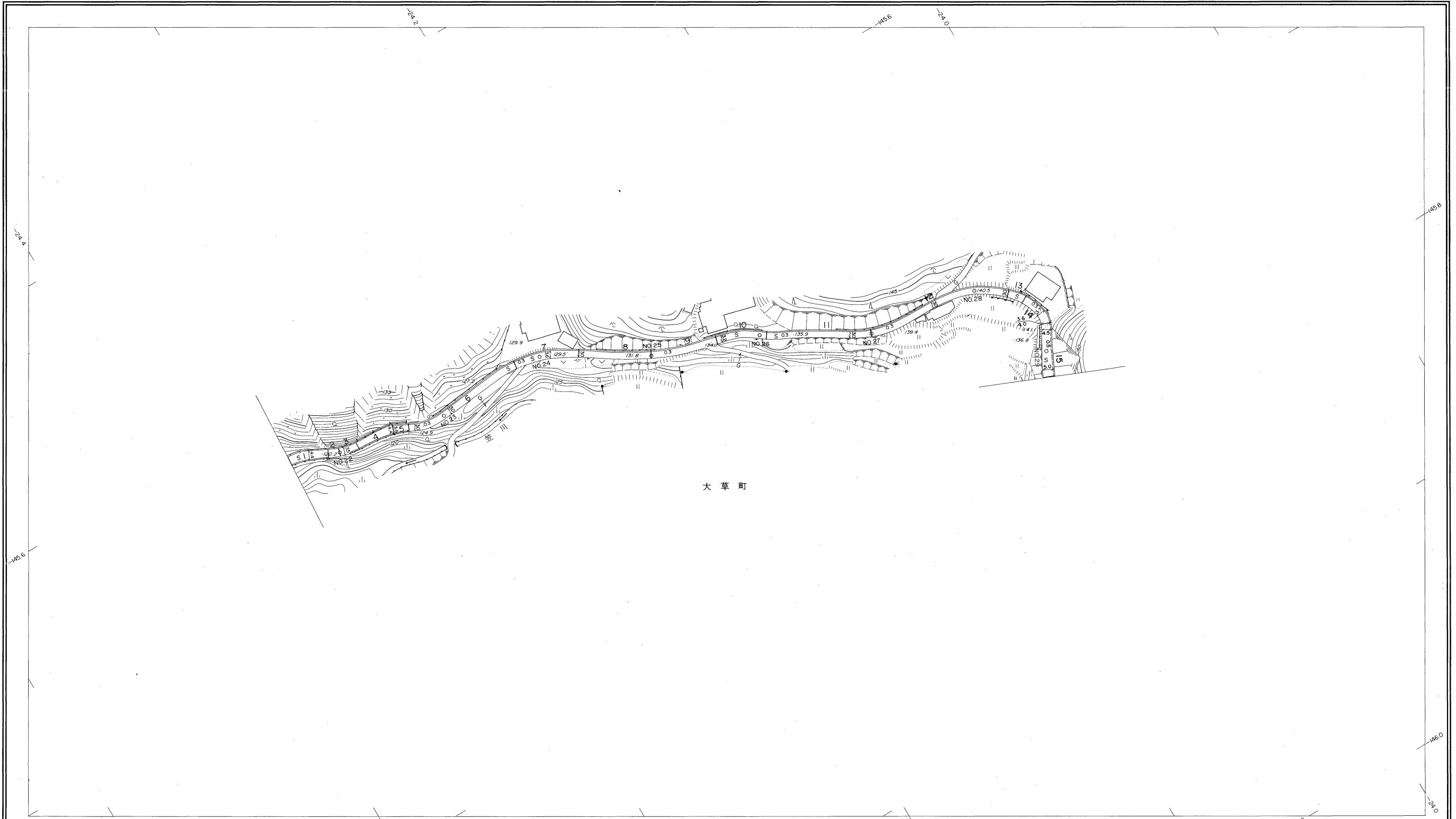
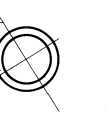
昭和六十一年三月三十一日調製
平成十一年三月三十一日調製

昭和六十一年三月三十一日調製
平成十一年三月三十一日調製



行政区画

島根県
益田市



大草町

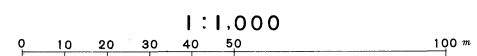
勾配	6.6% 9.6% 6.4% 6.2% 5.6% 7.2% 4.0% 2.6% 5.4%									
幅員	4.2	3.5	3.0	3.4	3.0	3.0	3.0	3.0	4.8	5.0
距離	1077.0	1100.0	1150.0	1200.0	1250.0	1300.0	1350.0	1400.0	1450.0	1462.0
曲線	R=25	R=25	R=25	R=20		R=25			R=25	R=10
路面	S									
	22	23	24	25	26	27	28	29		

株式会社バスコ調製

益田市

撮影 昭和59年5月
測図 昭和60年10月オートグラフA7、ステレオプロッターA8
修正 昭和61年4月
修正 平成11年3月
修正 平成12年3月
修正 平成22年3月

座標系 第三系
等高線間隔 1m

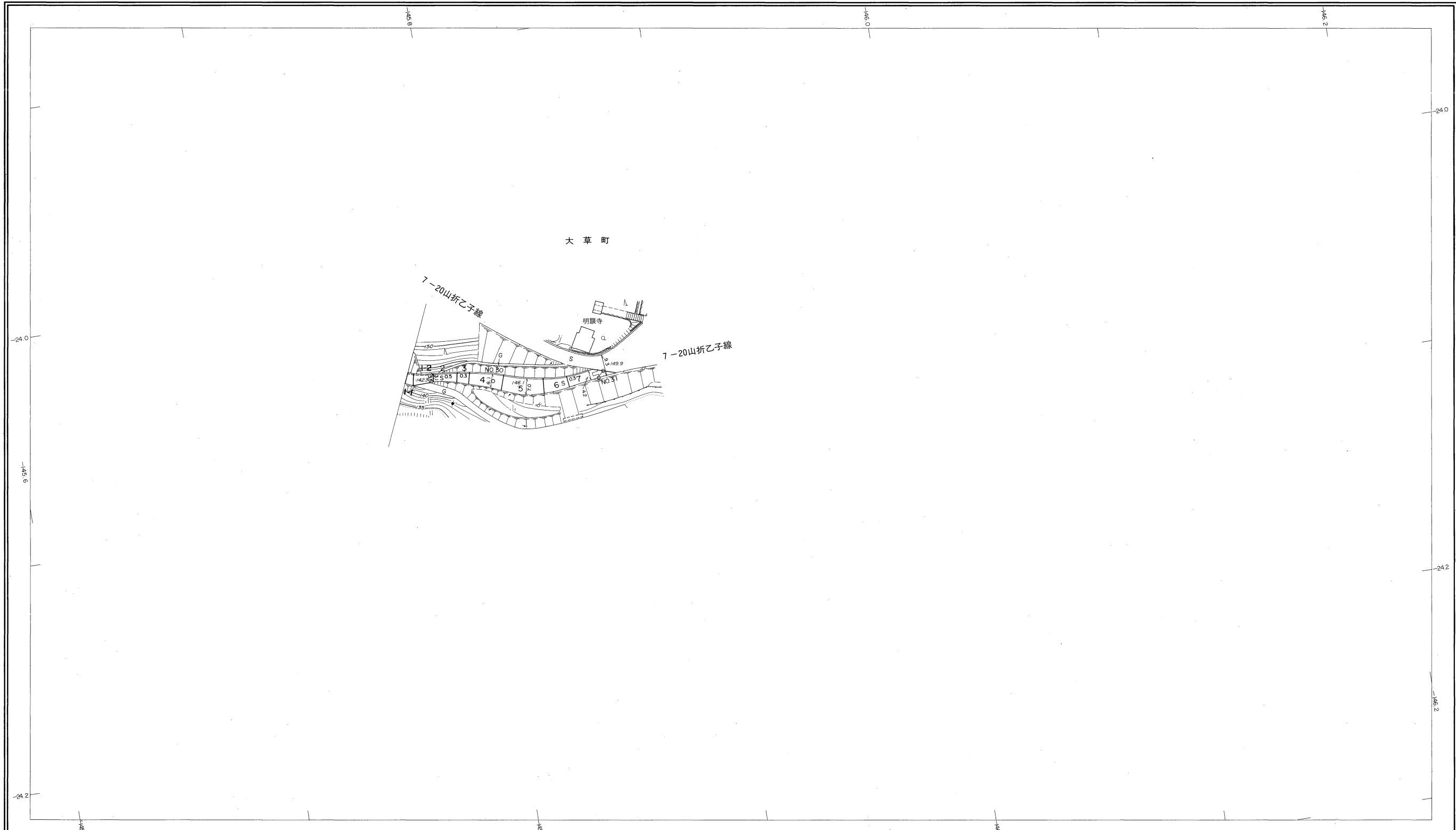
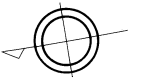
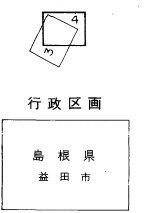


この地図は、建設省国土地理院長の承認を得て、同院所管の測量標及び測量成果(基準点)を使用して調製したものである。
(承認番号)昭58、中公第 83 号

益田市道路現況平面図(台帳図)

7-10明顕寺線 4/4

昭和六十年十月三十一日調製
 昭和六十一年三月三十一日調製
 平成二十二年三月三十一日調製



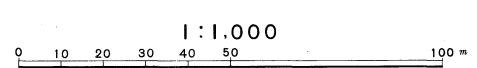
勾配	5.4%		11.2%	
幅員	5.0	6.1	4.2	
距離	1462.0	1500.0	1550.0	
曲線	R=25			
路面	S			
	30		31	

株式会社パスコ調製

益田市

撮影 昭和59年5月
 測図 昭和60年10月オートグラフA7、ステレオプロッターA8
 修正 昭和61年4月
 修正 平成22年3月

座標系 第三系
 等高線間隔 1m



この地図は、建設省国土院院長の承認を得て、同院所管の測量標及び測量成果(基準点)を使用して調製したものである。
 (承認番号) 昭58、中公第 83 号