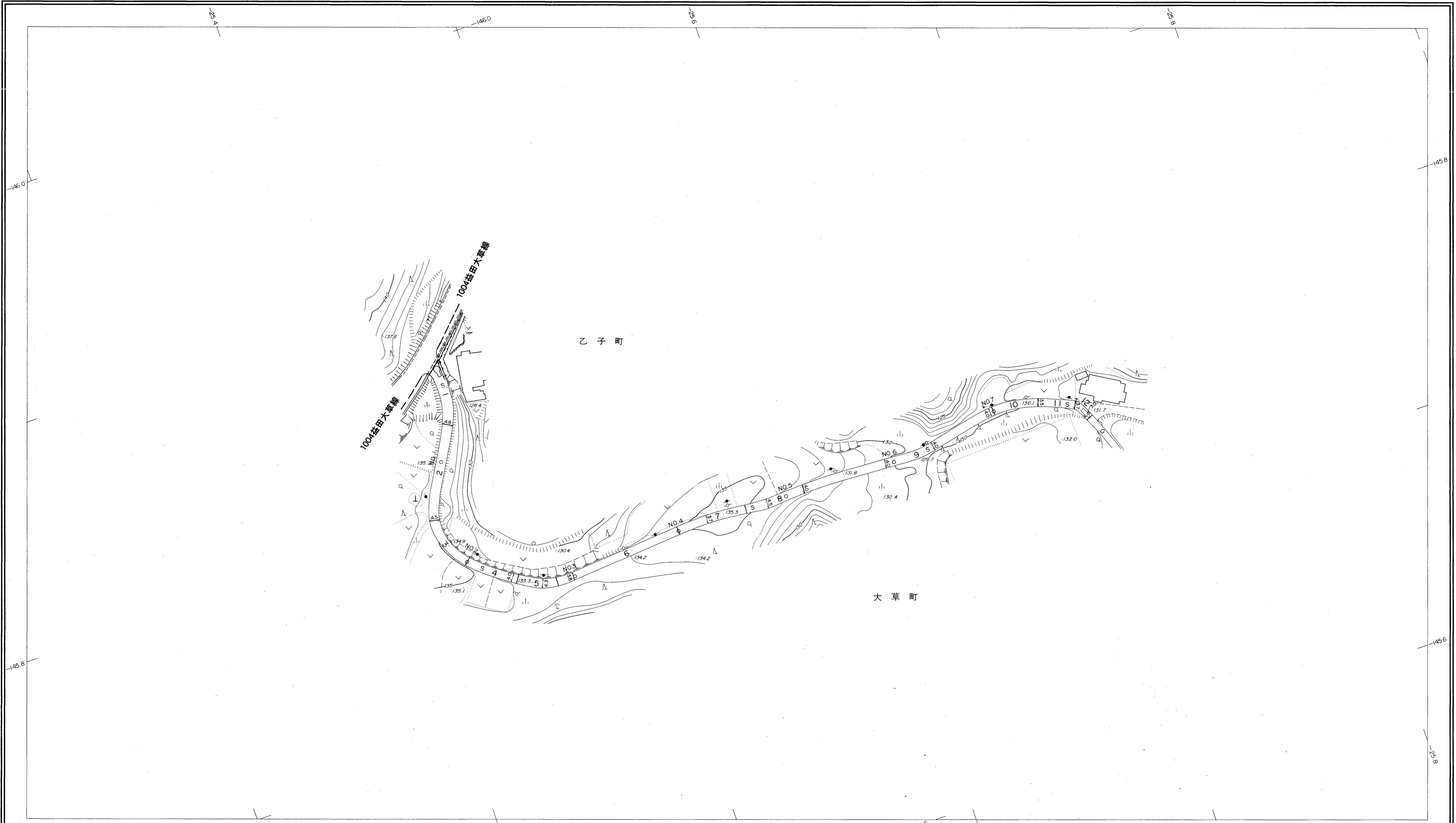
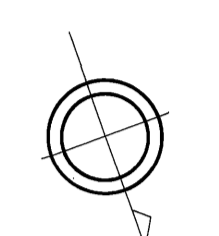


益田市道路現況平面図(台帳図)

7-12乙子開拓線 1/1

昭和六十三年三月三十一日調製
平成二十三年三月三十一日調製

行政区画
島根県
益田市



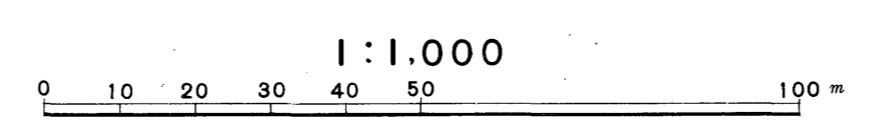
勾配	6.0%	0.0%	3.3%	3.8%	1.6%	2.4%	2.2%	2.0%	7.6%	2.1%	0.0%	4.4%
幅員	5.9	4.7	4.7	3.8	3.7	4.3	4.0	4.0	4.0	3.0		
距離	0.0	50.0 (7.0)	100.0	150.0	200.0	250.0	300.0	350.0	395.1			
曲線			R=25	R=25								
路面					S							

株式会社パソコ調製

益田市

撮影 昭和59年5月
測図 昭和60年10月オートグラフA7, ステレオプロッターA8
修正 平成23年3月

座標系 第三系
等高線間隔 1m



この地図は、建設省国土地理院長の承認を得て、同院所管の測量標及び測量成果(基準点)を使用して調製したものである。
(承認番号) 昭58. 中公第 83 号