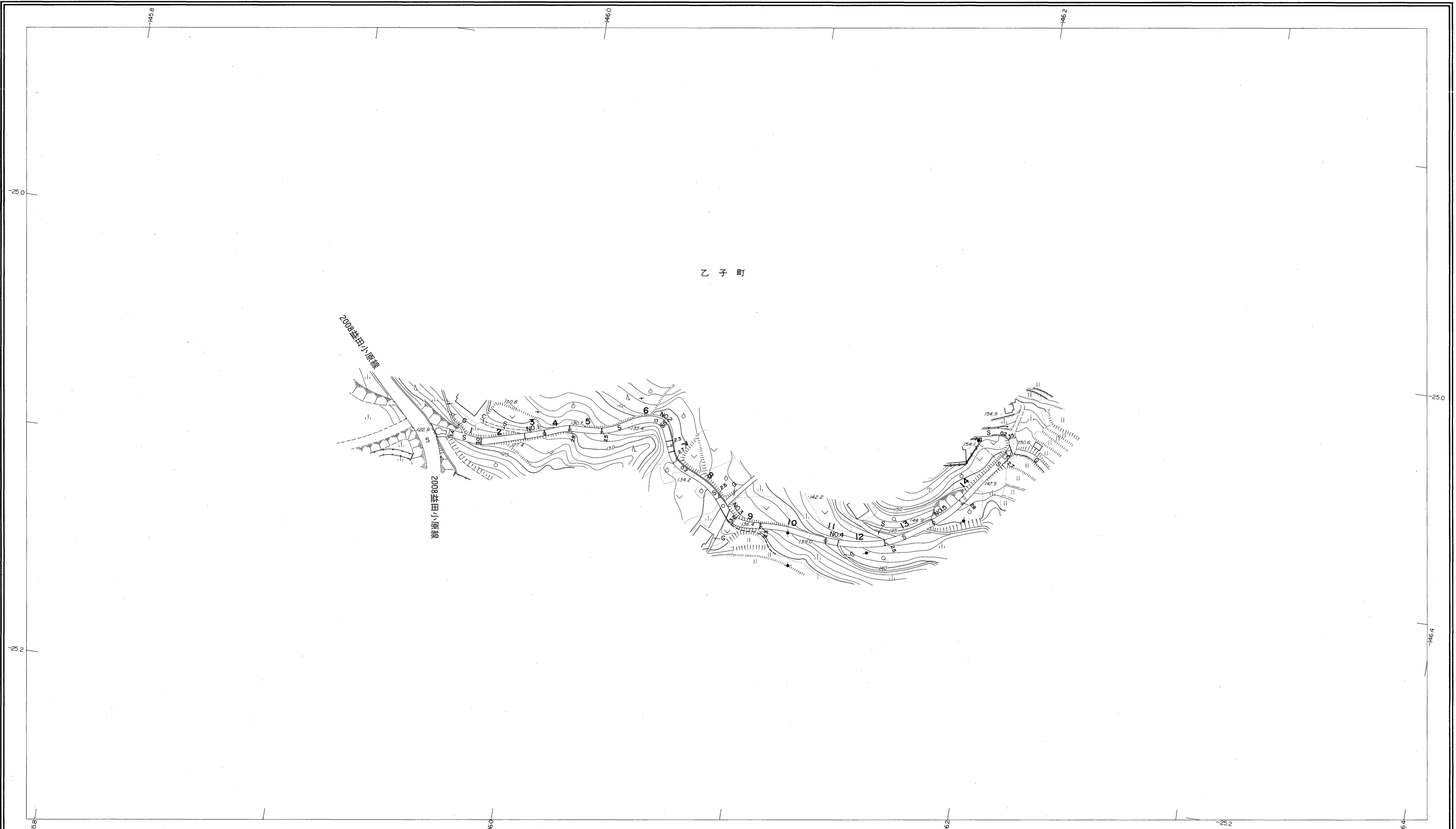
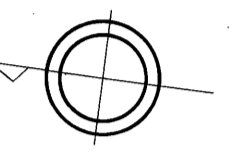


# 益田市道路現況平面図(台帳図)

7-13乙子早稲田線 1/1

昭和六十一年三月三十一日調製  
昭和六十一年十月三十一日調製

行政区画  
島根県  
益田市



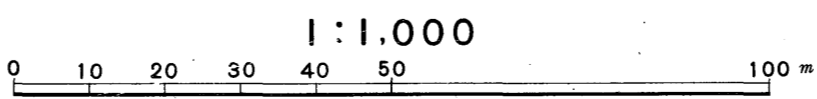
勾配	13.4%										11.9%										4.2%										4.2%										4.2%										12.0%										9.6%										10.9%									
幅員	3.4										2.8										3.0										2.5										2.4										2.7										2.7																			
距離	0.0										50.0										100.0										150.0										200.0										250.0										297.0																			
曲線											R=5										R=15										R=10																																																	
路面	1										2										3										4										5																																							

株式会社パスコ調製

益田市

撮影 昭和59年5月  
測図 昭和60年10月オートグラフA7, ステレオプロッターA8  
修正 昭和61年4月

座標系 第三系  
等高線間隔 1m



この地区は、建設省国土地理院長の承認を得て、同院所管の測量標及び測量成果(基準点)を使用して調製したものである。  
(承認番号) 昭58. 中公第 83 号