

益田市道路現況平面図(台帳図)

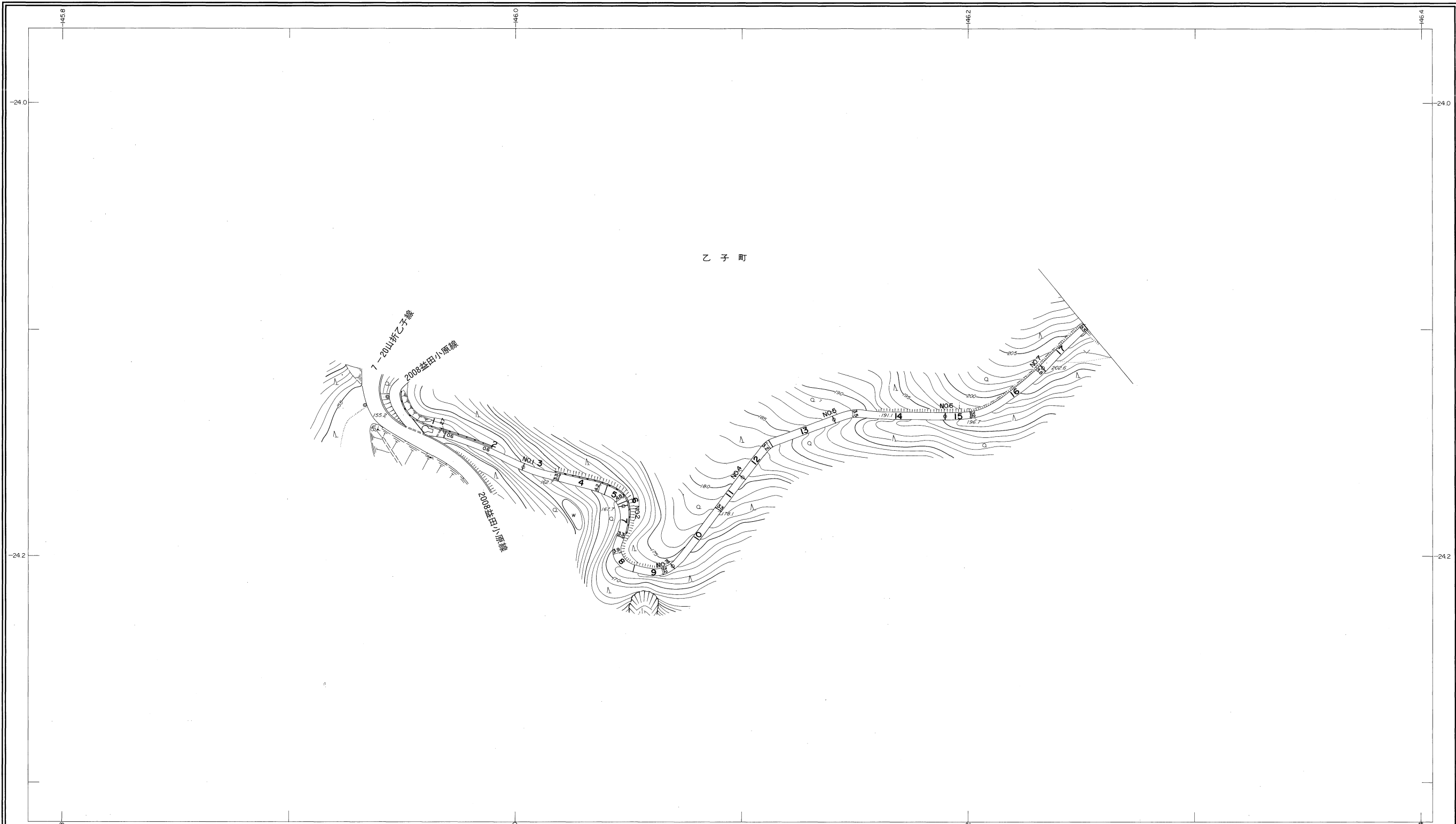
7-14折ヶ追線 1/2

昭和六十年十月三十一日調製



行政区画

島根県
益田市

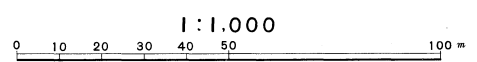


勾配	9.4%											15.2%											12.4%											13.6%											14.2%											14.6%											14.0%											10.9%																					
幅員	4.4											3.0											4.2											3.2											3.2											3.4											3.3											3.8											3.3										
距離	0.0											5.0											100.0											150.0											200.0											250.0											300.0											350.0											376.0										
曲線												R=10											R=10											R=10																																																																	
路面																							S																																																																												
	1											2											3											4											5											6											7																																

株式会社パスコ調製

益田市

撮影 昭和 59 年 5 月
測図 昭和 60 年 10 月オートグラフ A7, ステレオロッター A8
座標系 第三系
等高線間隔 1m



この地図は、建設省国土地理院長の承認を得て、同院所管の測量標及び測量成果(基準点)を使用して調製したものである。
(承認番号) 昭58、中公第 83 号

益田市道路現況平面図(台帳図)

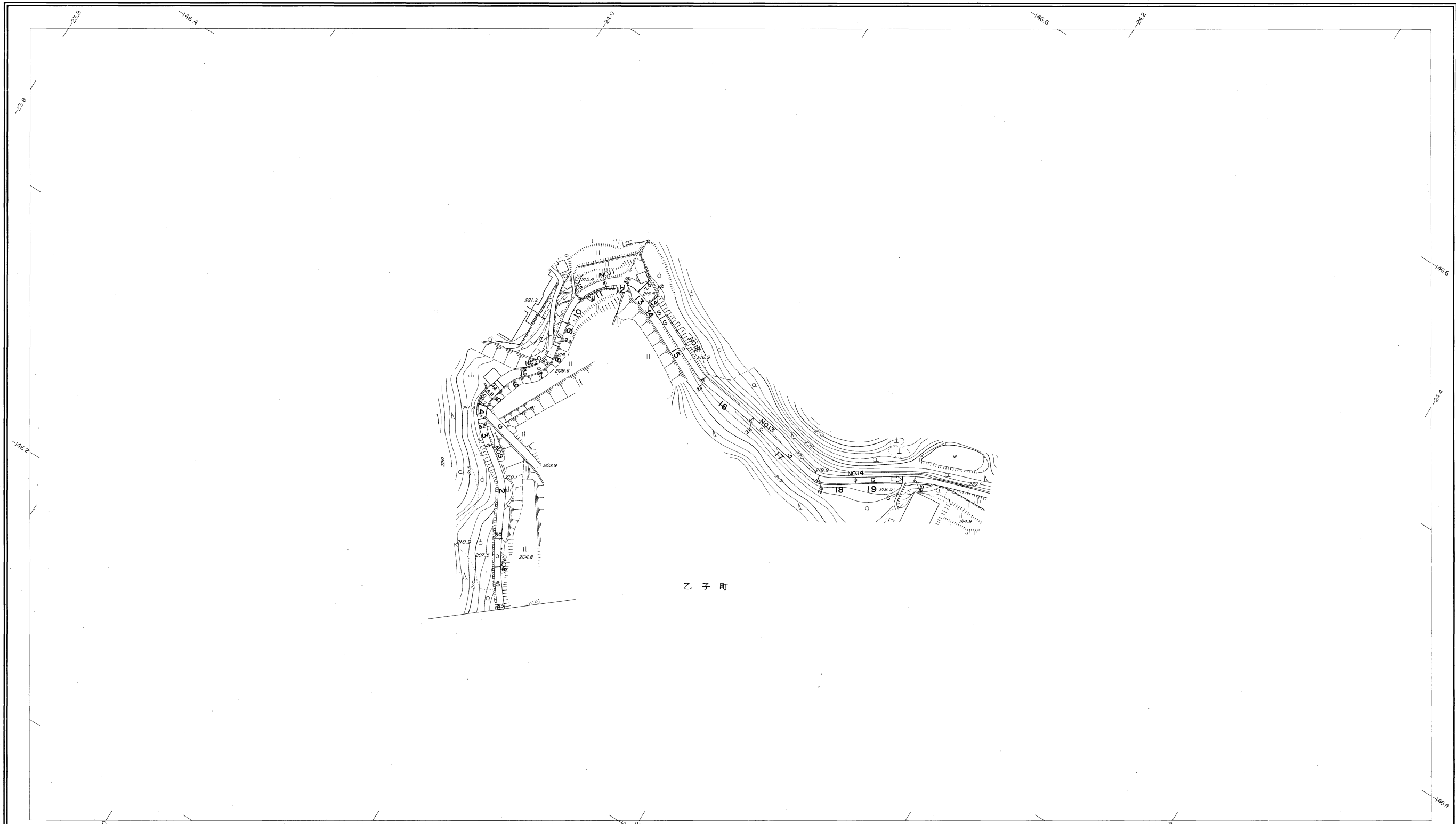
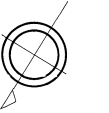
7-14折ヶ迫線 2/2

昭和六十年十月三十一日調製
平成十二年三月三十一日調製

2

行政区画

島根県
益田市



乙子町

勾配	10.8% 6.6% 4.8% 4.8% 2.4% 3.4% 3.2% 0.0%									
幅員	3.3	3.0	3.0	3.3	3.0	2.9	2.6	2.5	2.5	
距離	376.0	400.0	450.0	500.0	550.0	600.0	650.0	700.0	721.0	
曲線	R=25 R=10 R=15 R=15 R=10 R=15									
路面	S 6									
	8	9	10	11	12	13	14			

株式会社パスコ調製

益田市

撮影 昭和59年5月
測図 昭和60年10月オートグラフA7、ステレオプロッターA8
修正 平成12年3月

座標系 第三系
等高線間隔 1m

1:1,000
0 10 20 30 40 50 100 m

この地図は、建設省国土地理院長の承認を得て、同院所管の測量標及び測量成果(基準点)を使用して調製したものである。
(承認番号)昭58、中公第 83 号