

# 益田市道路現況平面図(台帳図)

7-16御座線 1/2

昭和六十年十月三十一日調製  
平成十五年三月三十一日調製

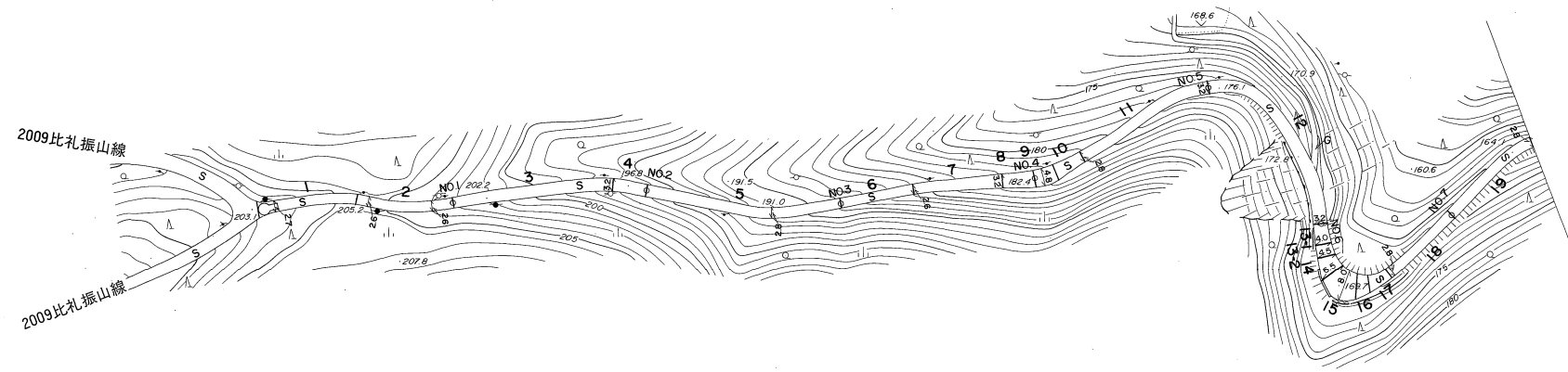


行政区画

島根県  
益田市



乙子町

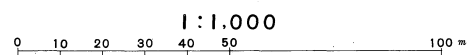


勾配	8.4%	8.0%	14.0%	14.6%	13.0%	12.0%	12.6%	7.2%	9.0%
幅員	2.7	2.6	3.0	2.7	4.6	3.2	3.2	2.8	2.8
距離	00	500	1000	1500	2000	2500	3000	3500	3775
曲線						R=15	R=10		R=20
路面				S					
	1	2	3	4	5	6	7		

株式会社バスコ調製

益  
田  
市

撮影 昭和59年5月  
測図 昭和60年10月オートグラフA7, ステレオプロッターA8  
修正 平成15年3月  
座標系 第三系  
等高線間隔 1m

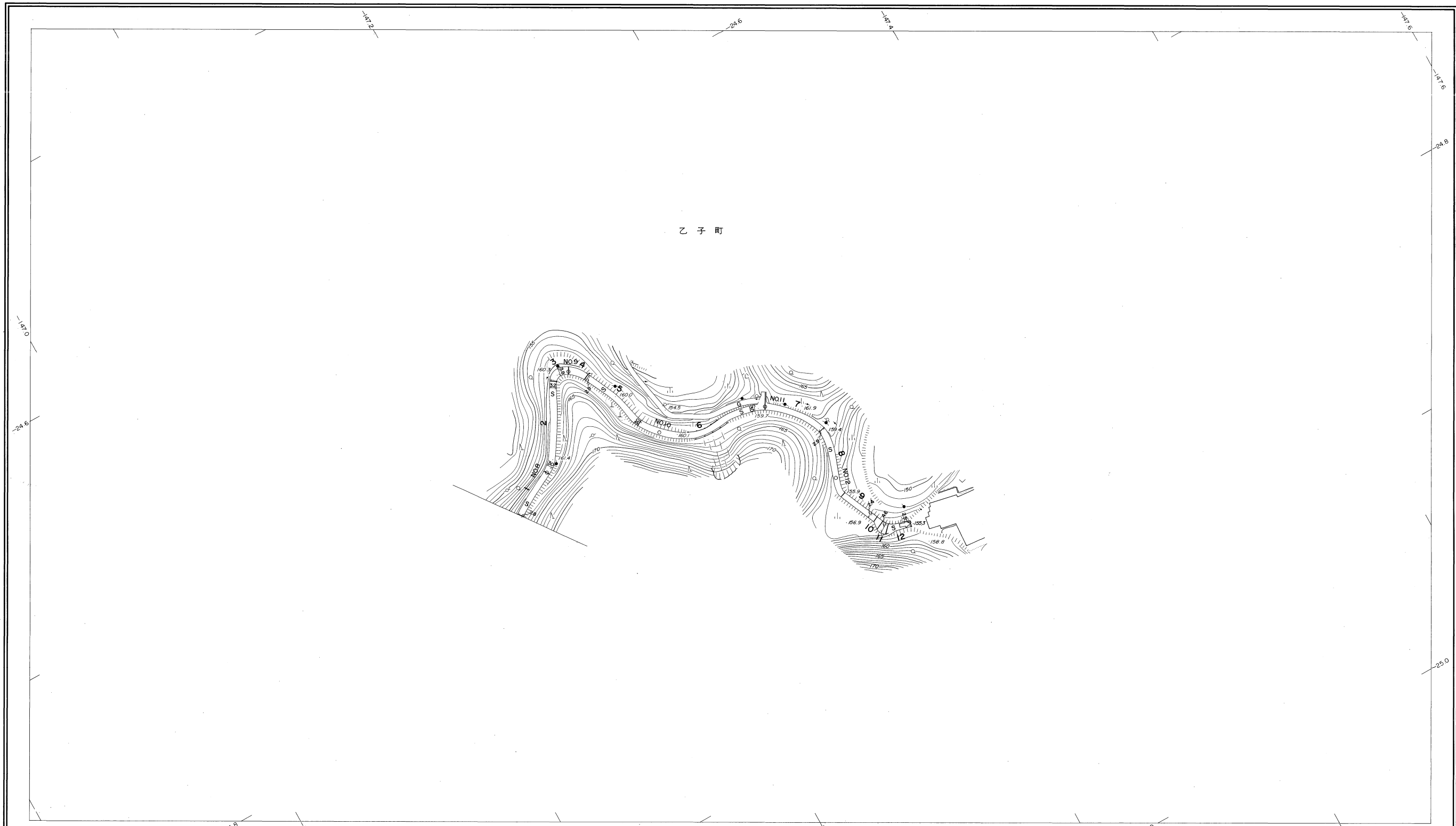
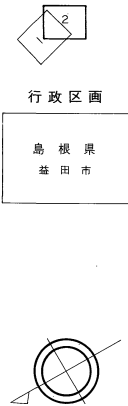


この地図は、建設省国土地理院長の承認を得て、同院所管の測量標及び測量成果(基準点)を使用して調製したものである。  
(承認番号)昭58.中公第83号

# 益田市道路現況平面図(台帳図)

7-16御座線 2/2

昭和六十年十月三十一日調製



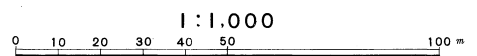
勾配	9.0%		3.2%		0.8%		0.3%		1.0%		6.0%		0.0%		10.3%		3.6%	
幅員	2.8		2.9		3.4		3.0		3.0		2.7		2.5					
距離	377.5		400.0		450.0		500.0		550.0		600.0		644.0					
曲線	R=20		R=5		R=25		R=25		R=20									
路面	8		9		10		11		12									

株式会社パスコ調製

益田市

撮影 昭和59年5月  
測図 昭和60年10月オートグラフA7, ステレオプロッターA8

座標系 第三系  
等高線間隔 1m



この地区は、建設省国土地理院長の承認を得て、同院所管の測量標及び測量成果(基準点)を使用して調製したものである。  
(承認番号)昭58.中公第 83 号