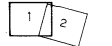


益田市道路現況平面図(台帳図)

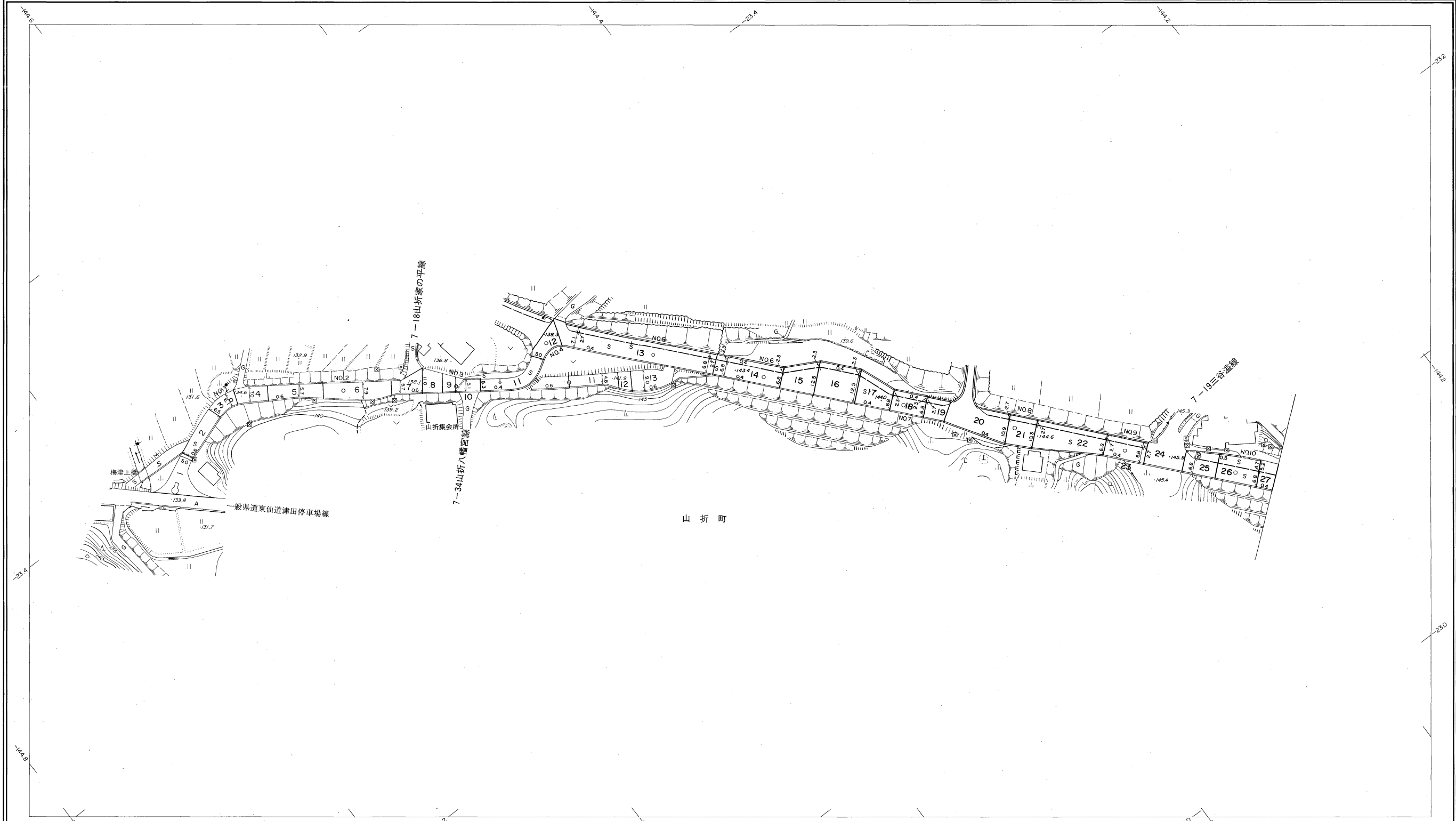
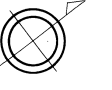
7-17山折上種線 1/6

昭和六十年十月三十一日調製
 平成三年三月三十一日調製
 平成五年三月三十一日調製
 平成十七年三月三十一日調製

平成十八年三月三十一日調製
 平成二十四年三月三十一日調製



行政区画
 島根県
 益田市



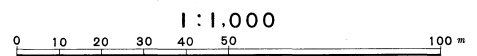
勾配	1.4% 4.2% 4.4% 0.4% 5.3% 5.0% 1.2% 0.8% 1.8% 2.8% 4.0%											
幅員	5.0	6.1	7.2	6.4	13.0	9.5	9.1	9.1	13.3	9.5	12.2	12.0
距離	00	500	1000	1500	2000	2500	3000 (+13.0)	3500	4000	4500	5000	5187
曲線	R=20		R=10		R=12							
路面	S											
	1	2	3	4	5	6	7	8	9	10		

株式会社パスコ調製

益田市

撮影 昭和59年5月
 測図 昭和60年10月オートグラフA7, ステレオプロッターA8
 修正 平成3年3月 修正 平成24年3月
 修正 平成5年3月
 修正 平成17年3月
 修正 平成18年3月

座標系 第三系
 等高線間隔 1m

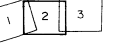


この地区は、建設省国土地理院長の承認を得て、同院所管の測量標及び測量成果(基準点)を使用して調製したものである。
 (承認番号)昭58、中公第 83 号

益田市道路現況平面図(台帳図)

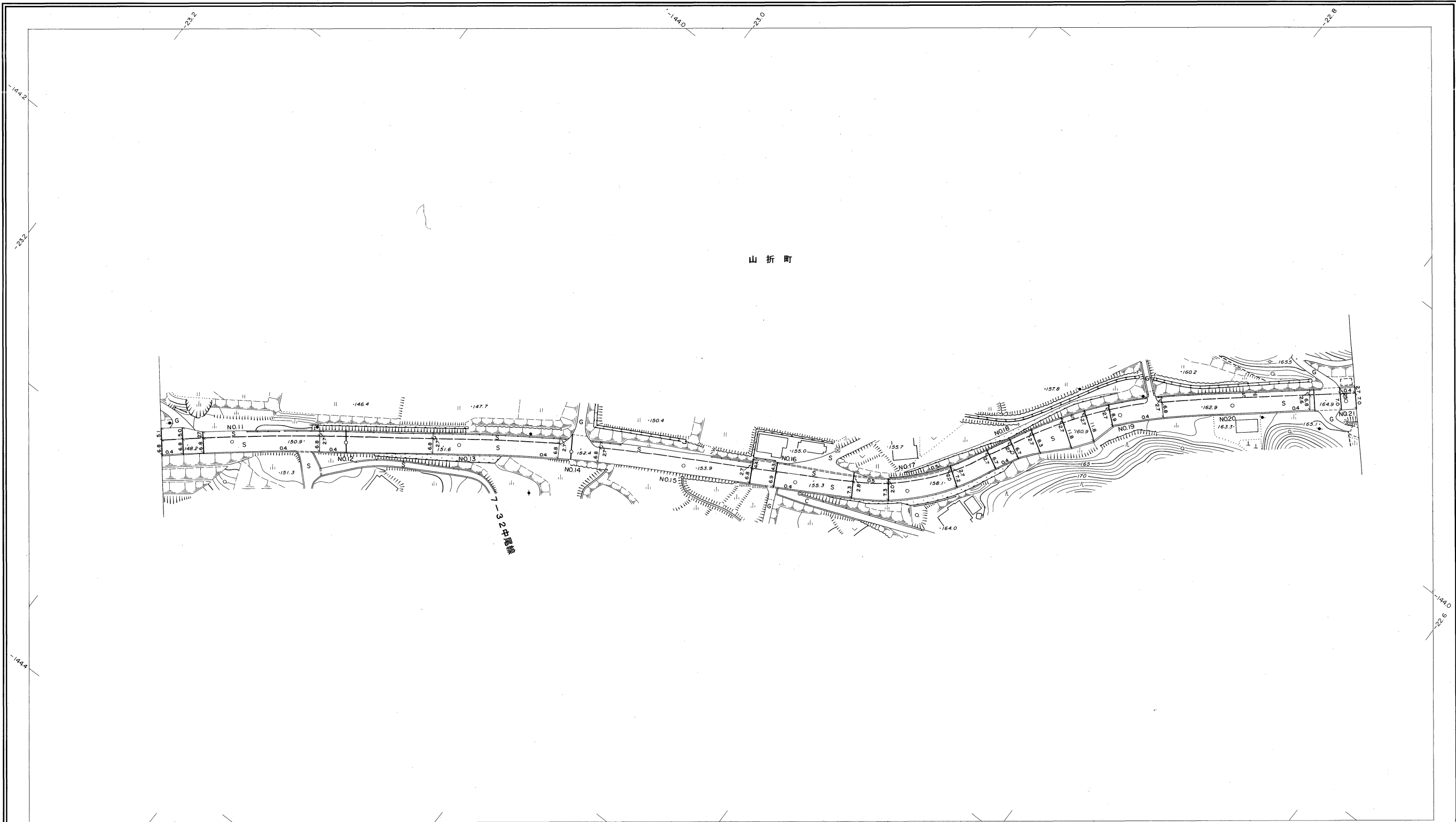
7-17山折上種線 2/6

昭和六十年十月三十一日調製
平成五年三月三十一日調製
平成十七年三月三十一日調製



行政区画

島根県
益田市



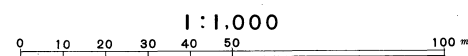
勾配	4.0%	4.6%	1.2%	1.4%	2.8%	2.8%	4.6%	4.2%	4.0%	3.4%	4.0%	5.2%
幅員	12.0	9.5	9.5	9.5	9.5	10.2	9.3	9.4	9.5	9.5	9.5	9.5
距離	516.7	550.0	600.0	650.0	700.0	750.0	800.0	850.0	900.0	950.0	1000.0	1050.0
曲線												
路面						S						
	11	12	13	14	15	16	17	18	19	20	21	

株式会社バスコ調製

益田市

撮影 昭和59年5月
測図 昭和60年10月
修正 平成5年3月
修正 平成17年3月

座標系 第三系
等高線間隔 1 m



この地図は、建設省国土地理院長の承認を得て、同院所管の測量標及び測量成果(基準点)を使用して調製したものである。
(承認番号) 昭58、中公第 83 号

益田市道路現況平面図(台帳図)

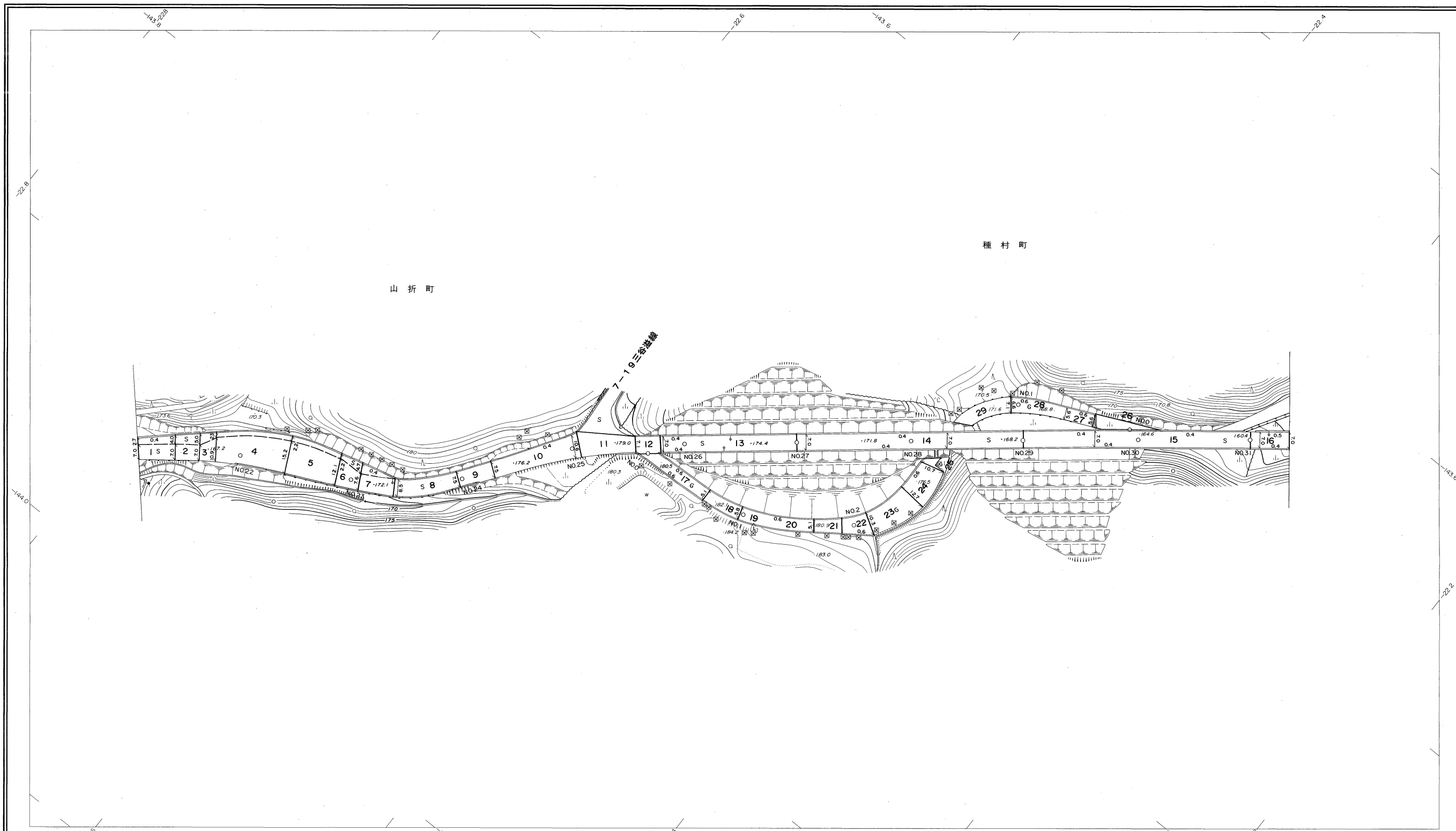
7-17山折上種線 3/6

昭和六十年十月三十一日調製
平成三年三月三十一日調製
平成十七年三月三十一日調製

2 3 4

行政区画

島根県
益田市



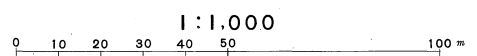
勾配	5.2%		7.0%		6.2%		6.6%		2.2%		6.6%		5.6%		6.0%		6.0%		8.4%		8.8%	
幅員	9.8	15.0	13.2	7.5	10.5	7.0	7.0	7.0	7.0	7.0	7.0	7.0	7.0	7.0	7.0	7.0	7.0	7.0	7.0	7.0	7.0	7.0
距離	1054.7	1100.0	1150.0	1200.0	1250.0	1300.0	1350.0	1400.0	1450.0	1500.0	1550.0	1567.3										
曲線	—																					
路面	—																					
	22	23	24	25	26	27	28	29	30	31												

株式会社パスコ調製

益田市

撮影 昭和59年5月
測図 昭和60年10月
修正 平成3年3月
修正 平成17年3月

座標系 第三系
等高線間隔 1m

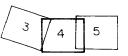


この地図は、建設省国土地理院長の承認を得て、同院所管の測量標及び測量成果(基準点)を使用して調製したものである。
(承認番号) 昭58. 中公第 83 号

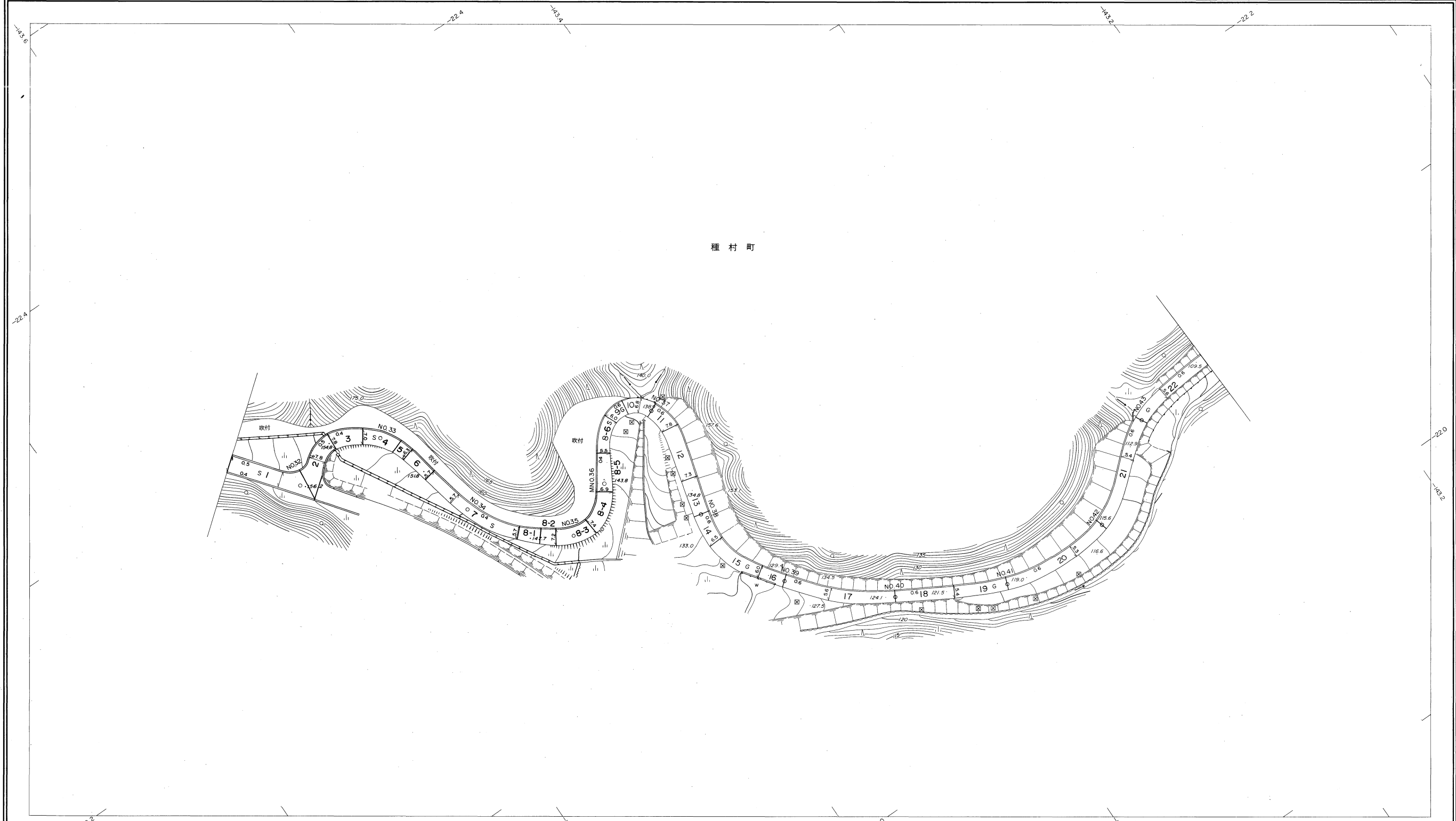
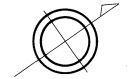
益田市道路現況平面図(台帳図)

7-17山折上種線 4/6

昭和六十年十月三十一日調製



行政区画
島根県
益田市



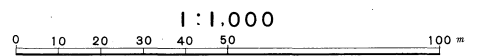
勾配	8.8%	6.8%	10.2%	7.4%	7.4%	10.0%	9.8%	10.0%	10.2%	8.2%	8.0%	7.6%	7.2%
副員	7.0	7.0	6.8	6.5	7.3	6.8	6.8	6.8	5.4	5.5	5.4	5.4	5.5
距離	1567.3	16000	16500	17000	17500 (-21.2)	18000	18500	19000	19500	20000	20500	21000	21500
曲線		R=16	R=30		R=20		R=15	R=25					
路面				5					6				
	32	33	34	35	36	37	38	39	40	41	42	43	

株式会社バスコ調製

益田市

撮影 昭和59年5月
測図 昭和60年10月オートグラフA7, ステレオプロッターA8
修正 平成17年3月

座標系 第三系
等高線間隔 1m

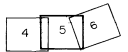


この地図は、建設省国土地理院長の承認を得て、国勢調査の測量標及び測量成果(基準点)を使用して調製したものである。
(承認番号) 昭58. 中公第 83 号

益田市道路現況平面図(台帳図)

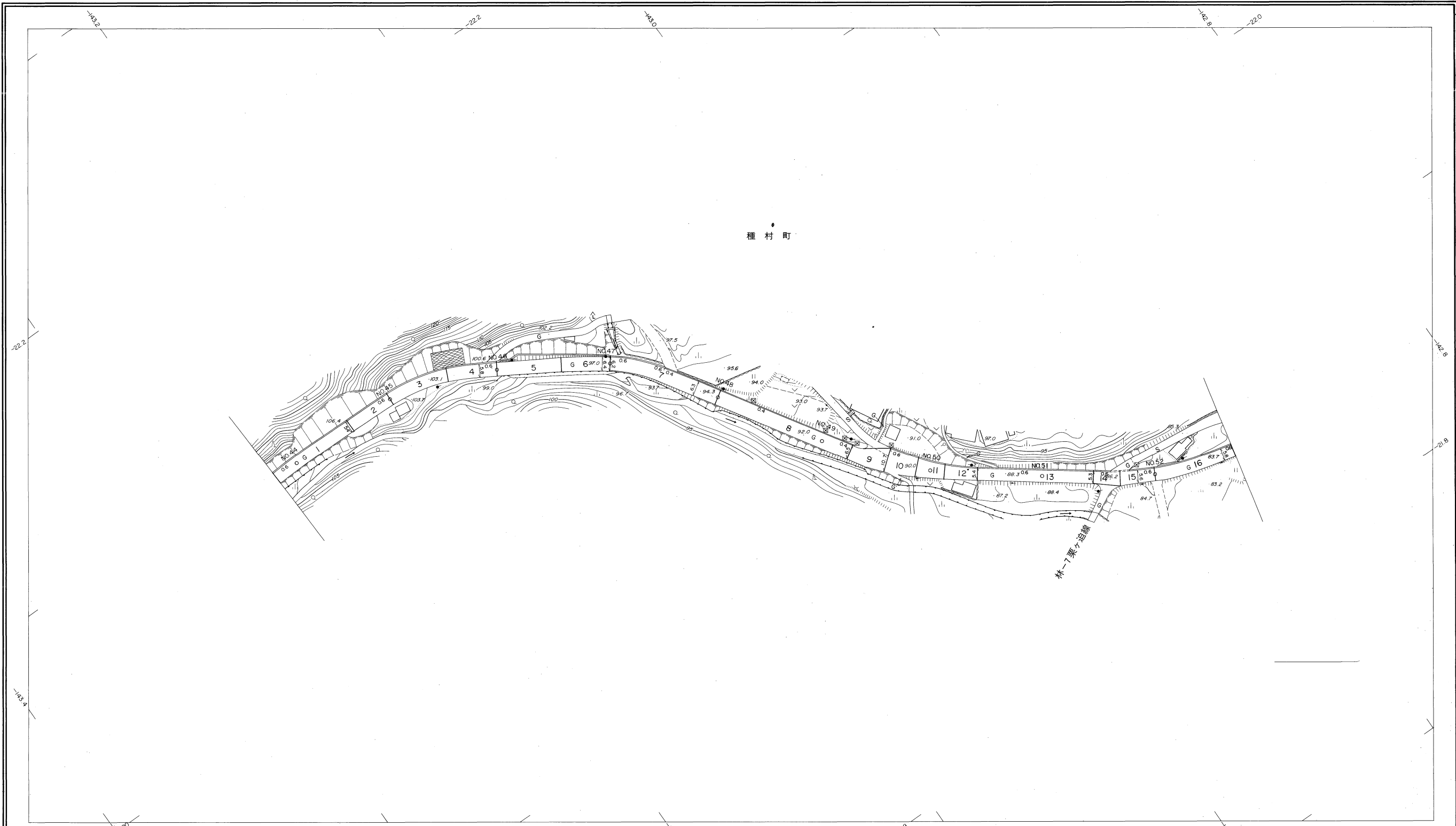
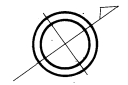
7-17山折上種線 5/6

昭和六十年十月三十一日調製



行政区画

島根県
益田市

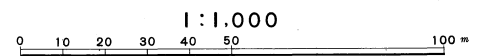


勾配	7.2%	7.8%	7.8%	7.0%	6.4%	4.4%	4.2%	4.4%	4.4%	4.2%	
幅員	5.5	5.5	5.4	5.8	6.2	6.3	6.4	7.2	5.4	5.8	5.9
距離	21890	22000	22500	23000	23500	24000	24500	25000	25500	26000	26365
曲線	—										
路面	—										
	44	45	46	47	48	49	50	51	52		

株式会社バスコ調製

益
田
市

撮影 昭和 59 年 5 月
測図 昭和 60 年 10 月オートグラフ A7, ステレオプロッター A8
座標系 第三系
等高線間隔 1m



この地図は、建設省国土地理院長の承認を得て、同院所管の測量標及び測量成果(基準点)を使用して調製したものである。
(承認番号) 昭58. 中公第 83 号

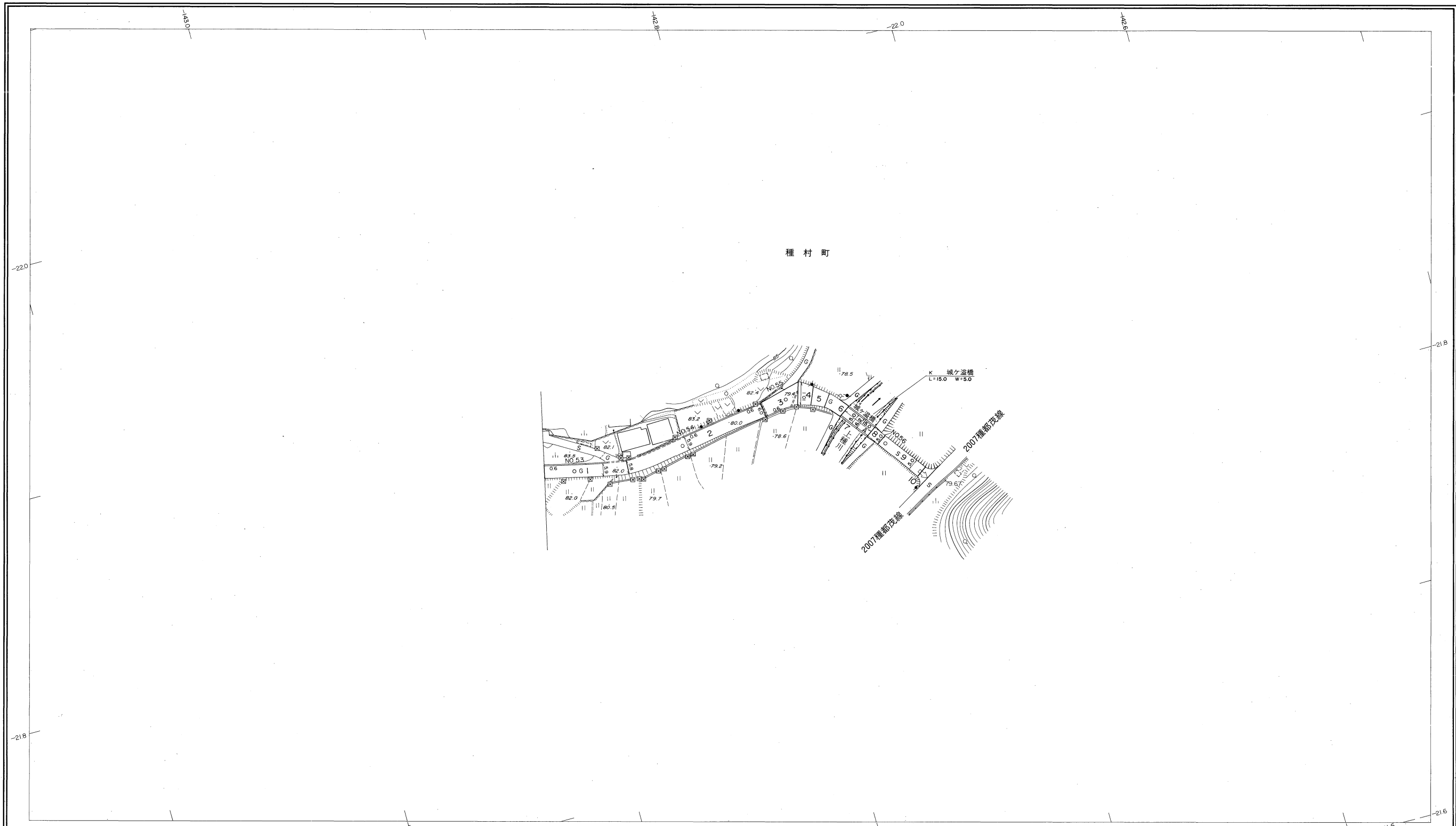
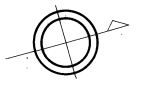
益田市道路現況平面図(台帳図)

7-17山折上種線 6/6

昭和六十年十月三十一日調製
昭和六十二年三月三十一日調製

5 6

行政区画
島根県
益田市



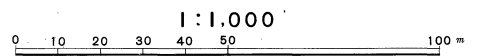
勾配	4.2%		4.8%		2.4%		0.6%		0.0%		0.0%	
幅員	5.9	5.9	5.9	9.2	5.0	8.0						
距離	2636.5	2690.0	2760.0	2790.0	2800.0	28240.0						
曲線			R=25									
路面	G		A		S							
	53	54	55	56								

株式会社バスコ調製

益田市

撮影 昭和59年5月
測図 昭和60年10月オートグラフA7, ステレオプロッターA8
修正 昭和62年3月

座標系 第三系
等高線間隔 1m



この地図は、建設省国土地理院長の承認を得て、同院所管の測量標及び測量成果(基準点)を使用して調製したものである。
(承認番号)昭58.中公第 83 号