

益田市道路現況平面図(台帳図)

7-19三谷溢線 1/5

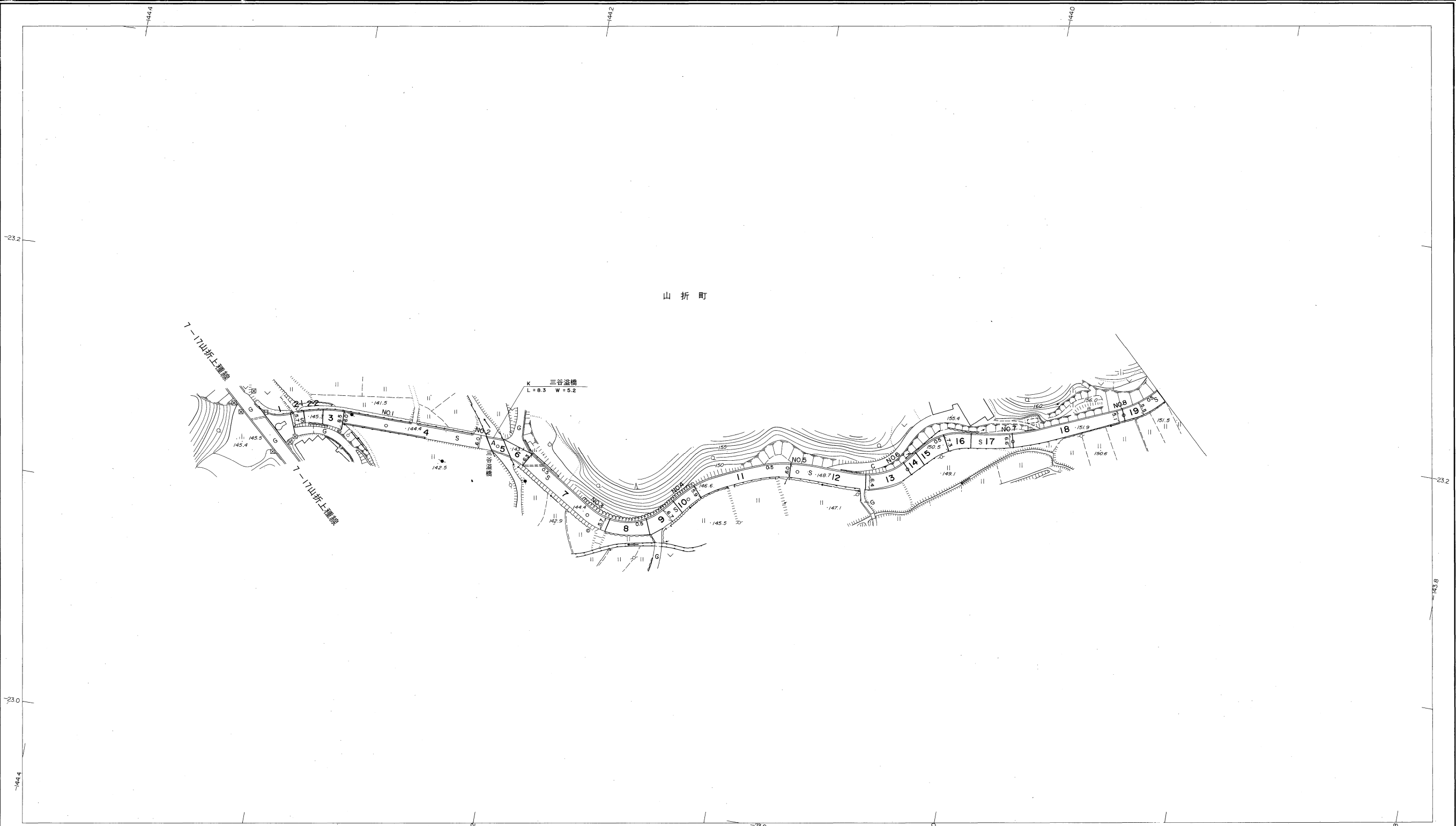
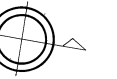
昭和六十一年十月三十一日調製
 昭和六十一年三月三十一日調製
 平成三年三月三十一日調製
 平成十一年三月三十一日調製

平成二十四年三月三十一日調製



行政区画

島根県
 益田市



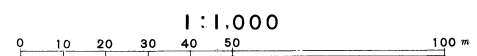
勾配	2.0%		3.0%		3.0%		3.8%		4.0%		3.2%		2.4%		2.0%		2.6%	
幅員	6.0		6.0		5.5		5.5		6.0		6.0		6.4		6.5		5.1	
距離	00		500		1000		1500		2000		2500		3000		3500		4000	
曲線							R=25				R=25		R=25					
路面	S		A		S		S		S		S		S		S		S	
	1		2		3		4		5		6		7		8			

株式会社パスコ調製

益田市

撮影 昭和 59 年 5 月
 測図 昭和 60 年 10 月 オートグラフ A7, ステレオプロッター A8
 修正 昭和 61 年 4 月
 修正 平成 3 年 3 月
 修正 平成 11 年 3 月
 修正 平成 24 年 3 月

座標系 第三系
 等高線間隔 1m



この地図は、建設省国土地理院長の承認を得て、同院所管の測量標及び測量成果(基準点)を使用して調製したものである。
 (承認番号) 昭58. 中公第 83 号

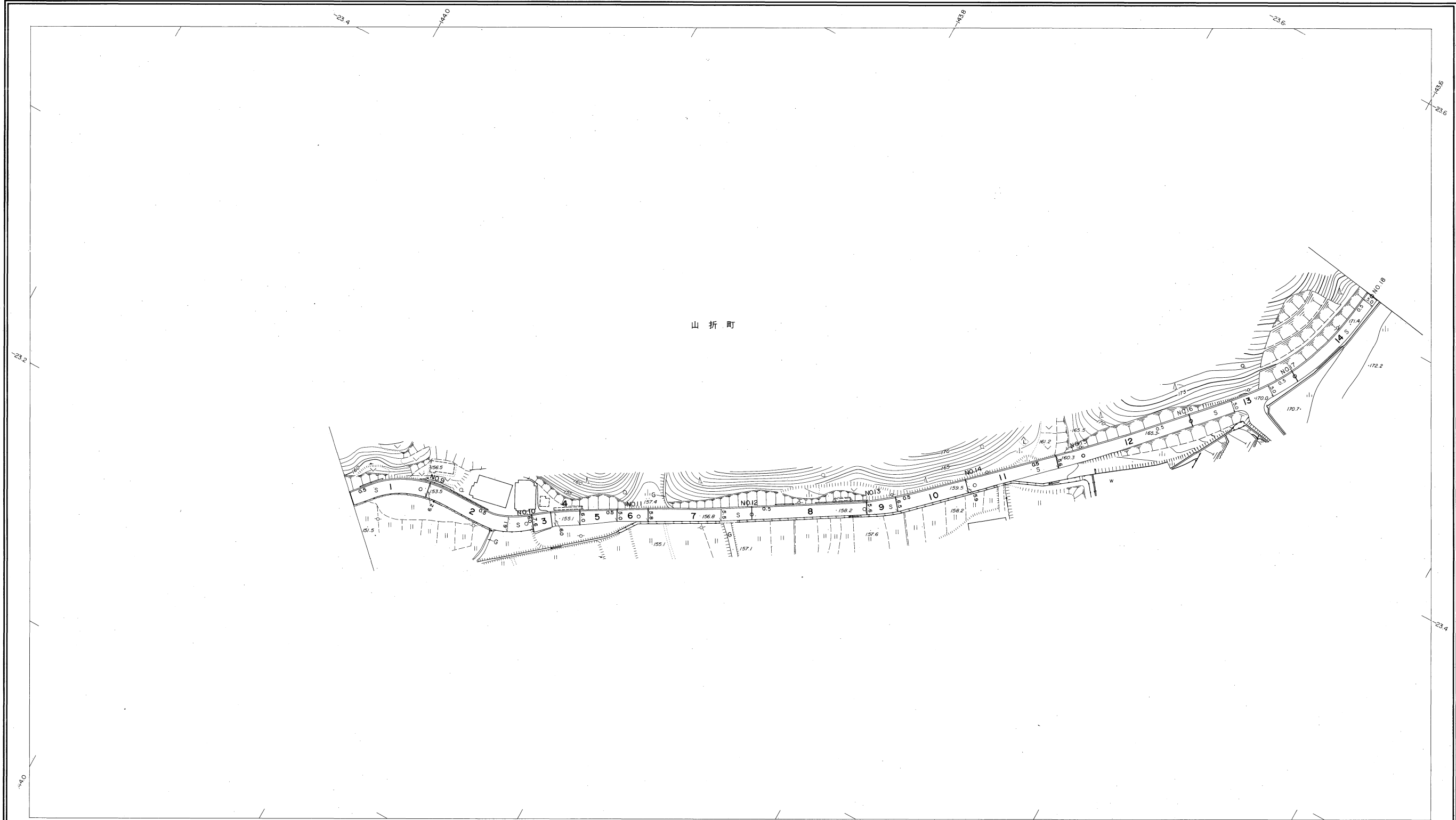
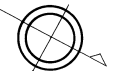
益田市道路現況平面図(台帳図)

昭和六十年十月三十一日調製
平成三年三月三十一日調製

1/2

行政区画

島根県
益田市



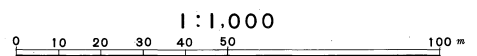
勾配	2.6%													2.4%													2.0%													2.6%													2.8%													2.4%													2.4%													11.6%													7.6%													1.6%																									
幅員	5.8													6.2													6.0													5.5													5.5													5.6													6.9													5.6													5.3													5.0													5.0												
距離	4190													4500													5000													5500													6000													6500													7000													7500													8000													8500													9000												
曲線														R=25																																																																																																																																	
路面	S													S													S													S													S													S													S													S													S													S																									
	9													10													11													12													13													14													15													16													17													18													19												

株式会社パスコ調製

益田市

撮影 昭和59年5月
測図 昭和60年10月オートグラフA7, ステレオプロッターA8
修正 平成3年3月

座標系 第三系
等高線間隔 1m

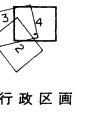


この地区は、建設省国土地理院長の承認を得て、同院所管の測量標及び測量成果(基準点)を使用して調製したものである。
(承認番号) 昭58. 中公第 83 号

益田市道路現況平面図(台帳図)

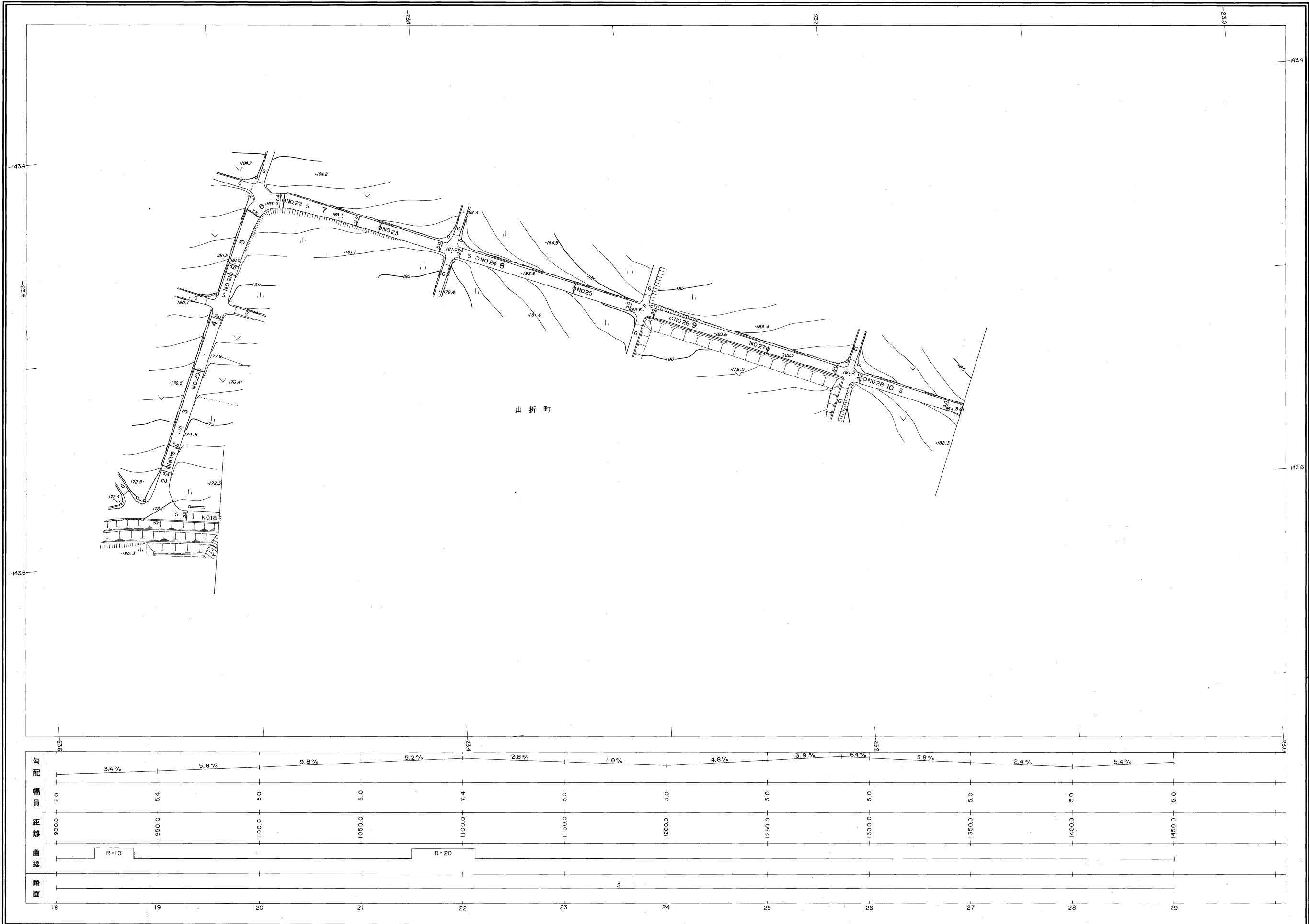
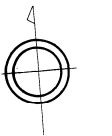
7-19三谷溢線 3/5

平成三年三月三十一日調製



行政区画

島根県
益田市



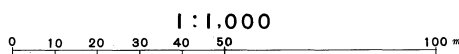
益
田
市

株式会社バスコ調製

勾配	3.4%		5.8%		9.8%		5.2%		2.8%		1.0%		4.8%		3.9%		6.4%		3.8%		2.4%		5.4%	
幅員	5.0		5.4		5.0		5.0		7.4		5.0		5.0		5.0		5.0		5.0		5.0		5.0	
距離	0.006		990.0		100.1		1050.0		1100.0		1150.0		1200.0		1250.0		1300.0		1350.0		1400.0		1450.0	
曲線	R=10						R=20																	
路面											S													
	18	19	20	21	22	23	24	25	26	27	28	29												

測図 平成3年3月

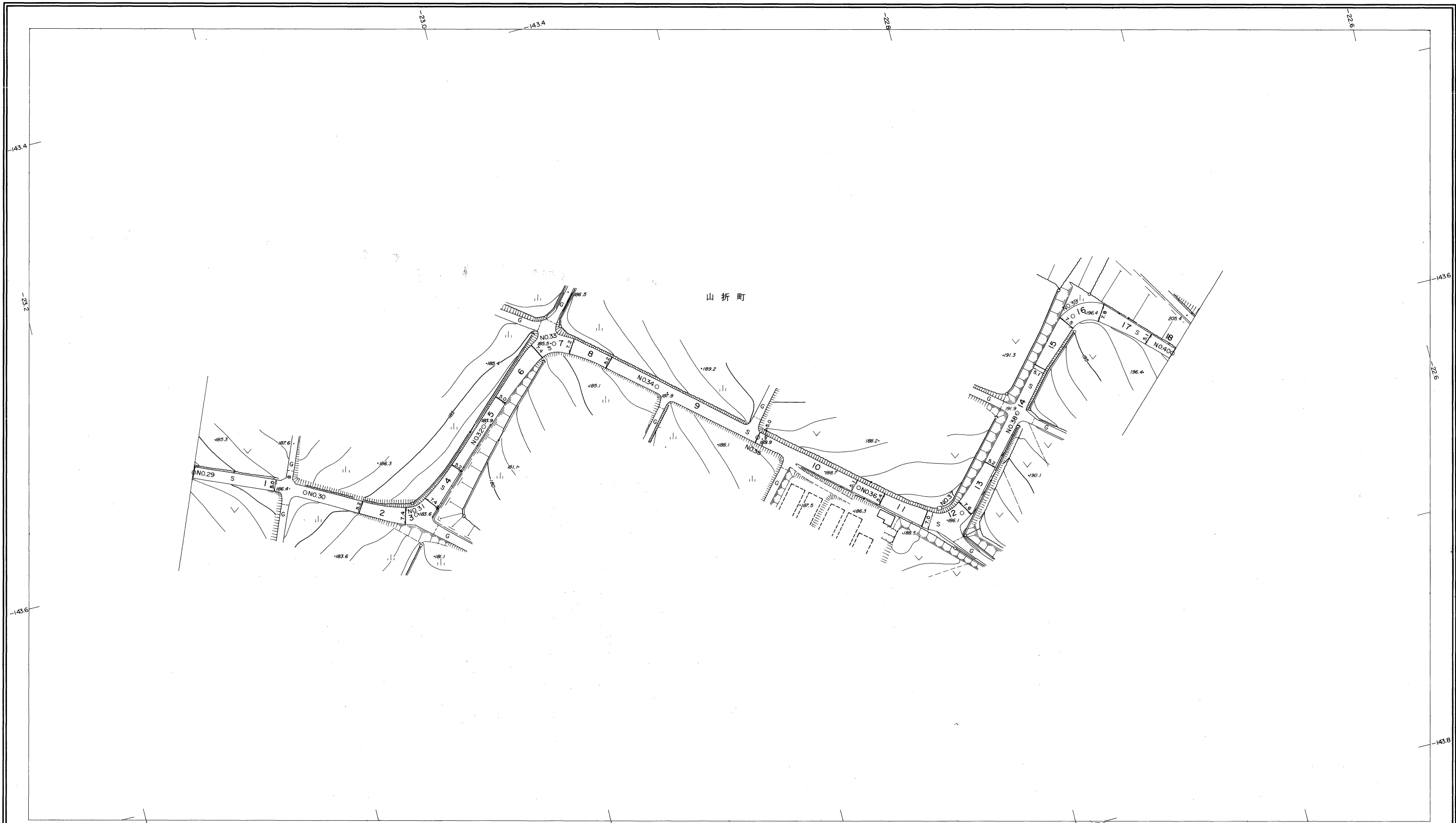
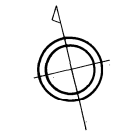
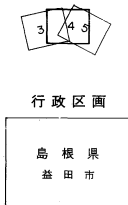
座標系 第三系
等高線間隔 1m



この地図は、建設省国土地理院長の承認を得て、同院所管の測量標及び測量成果(基準点)を使用して調製したものである。
(承認番号) 昭58. 中公第 83 号

益田市道路現況平面図(台帳図)

平成三年三月三十一日調製



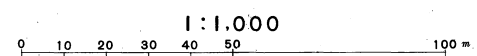
勾配	4.2%		5.6%		0.6%		3.2%		4.0%		5.0%		4.6%		1.8%		10.4%		8.2%		4.4%	
幅員	5.0	5.0	7.4	5.0	7.3	5.1	5.0	5.1	7.6	5.2	7.5	5.1										
距離	14500	15000	15500	16000	16500	17000	17500	18000	18500	19000	19500	20000										
曲線			R=18		R=18				R=18		R=15											
路面	S																					
	29	30	31	32	33	34	35	36	37	38	39	40										

株式会社バスコ調製

益田市

測図 平成3年3月

座標系 第三系
等高線間隔 1m



この地図は、建設省国土地理院長の承認を得て、同院所管の測量標及び測量成果(基準点)を使用して調製したものである。
(承認番号) 昭58. 中公第 83 号

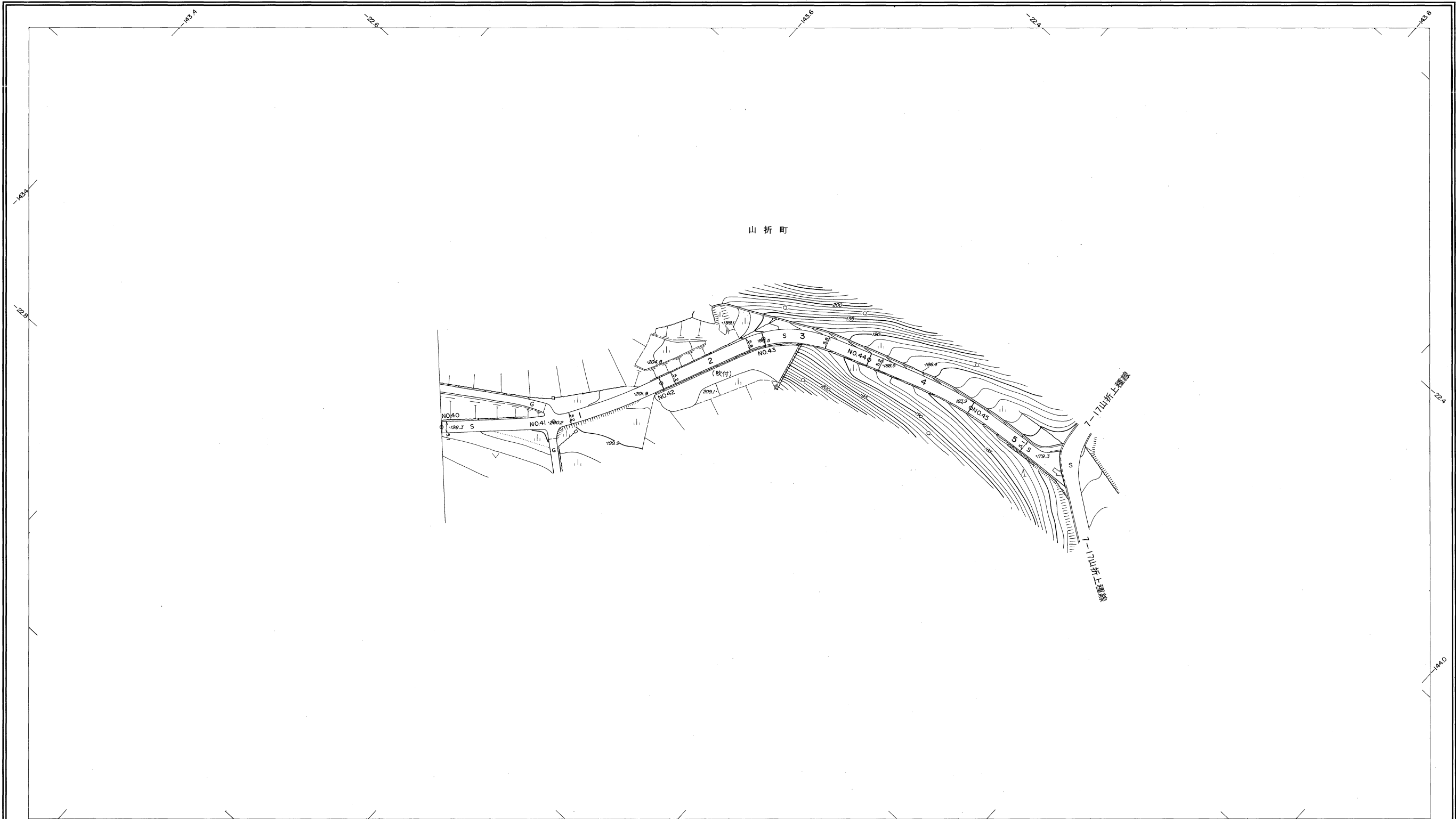
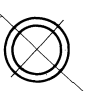
益田市道路現況平面図(台帳図)

平成三年三月三十一日調製



行政区画

島根県
益田市



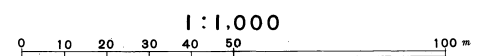
勾配	4.0%	1.6%	12.0%	12.0%	11.8%	9.2%
幅員	5.1	5.2	5.2	5.8	5.3	5.2
距離	2000.0	2050.0	2100.0	2150.0	2200.0	2250.0
曲線						
路面			S			
	40	41	42	43	44	45

株式会社バスコ調製

益田市

測図 平成3年3月

座標系 第三系
等高線間隔 1m



この地図は、建設省国土地理院長の承認を得て、同院所管の測量標及び測量成果(基準点)を使用して調製したものである。
(承認番号)昭58.中公第 83 号