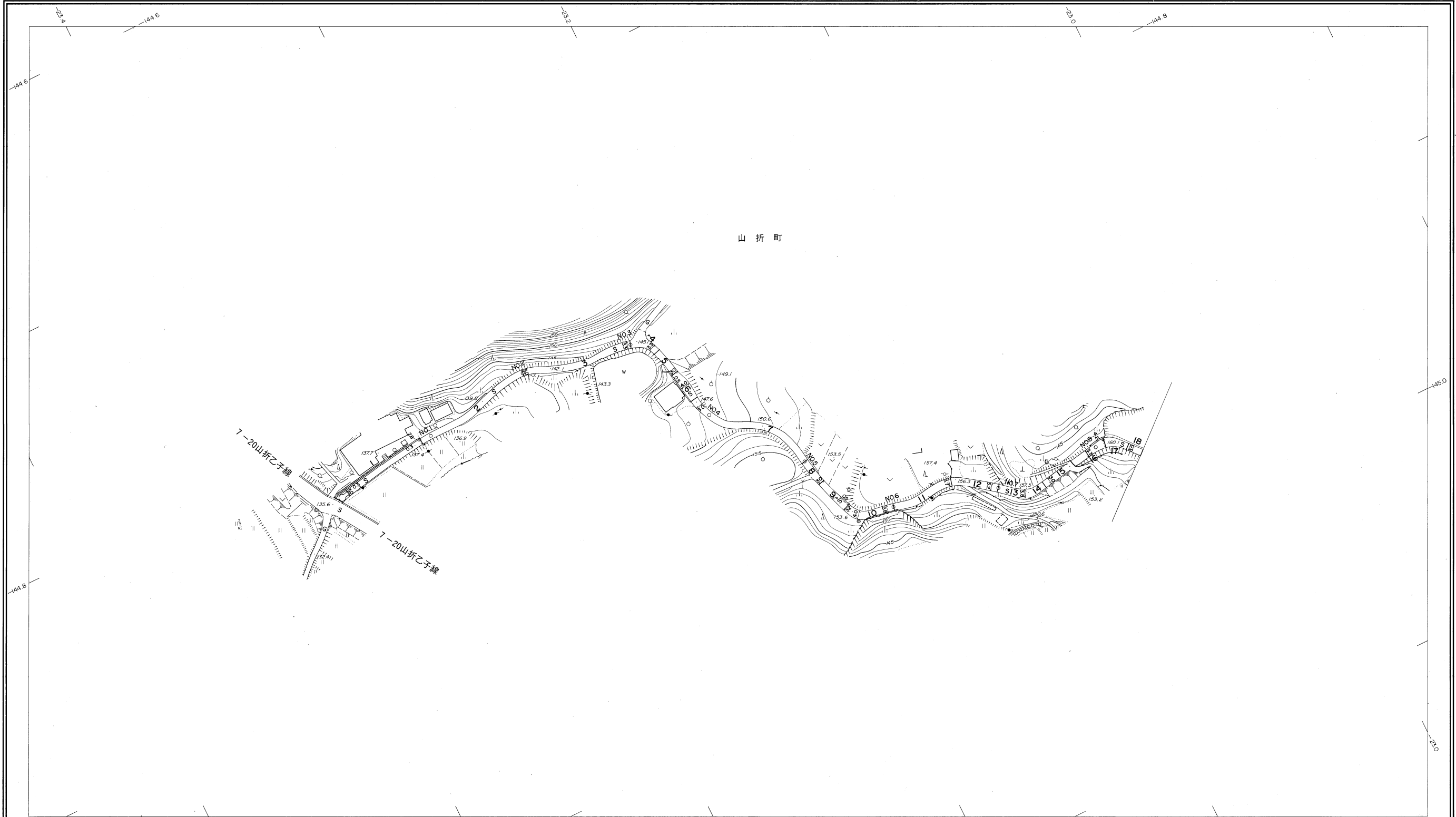
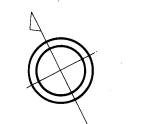
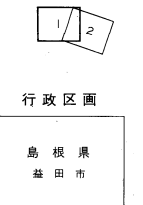


# 益田市道路現況平面図(台帳図)

7-21山折扇線 1/2

昭和六十一年十月三十一日調製  
平成二十七年三月三十一日調製



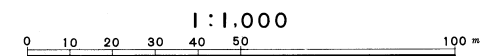
勾配	4.4% 7.4% 7.2% 6.2% 8.6% 5.0% 3.4% 6.6% 5.2%											
幅員	3.5	2.8	3.0	3.3	3.0	3.0	3.8	3.3	3.5	3.0		
距離	00	500	1000	1500	2000	2500	3000	3500	4000	4220		
曲線			R=20		R=15	R=25	R=10	R=20	R=10	R=10		
路面					S							
	1	2	3	4	5	6	7	8				

株式会社パスコ調製

益田市

撮影 昭和59年5月  
測図 昭和60年10月オートグラフA7、ステレオプロッターA8  
修正 平成11年3月  
修正 平成27年3月

座標系 第三系  
等高線間隔 1m



この地図は、建設省国土地理院長の承認を得て、同院所管の測量標及び測量成果(基準点)を使用して調製したものである。  
(承認番号) 昭58. 中公第 83 号

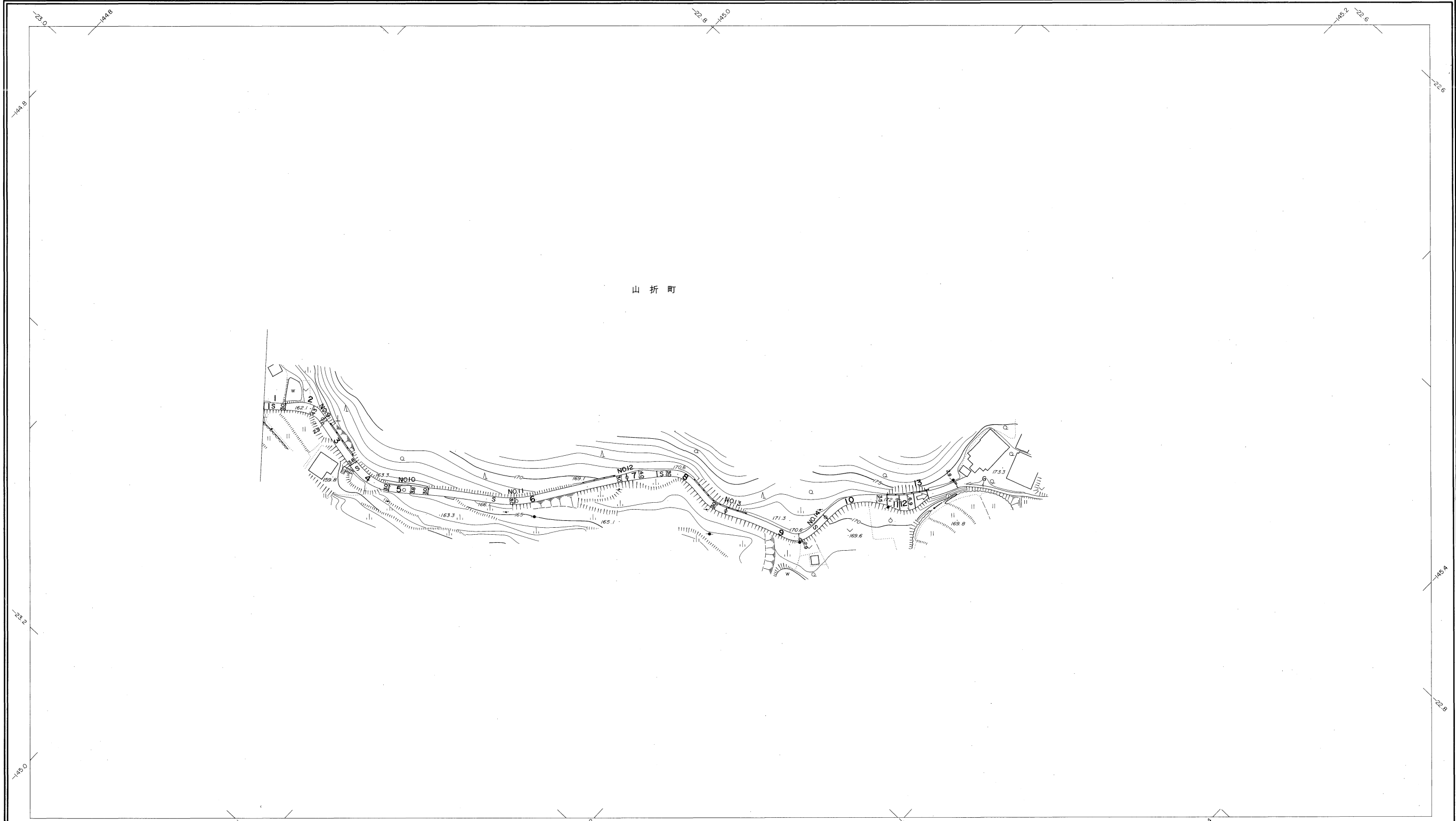
# 益田市道路現況平面図(台帳図)

7-21山折扇線 2/2

昭和六十年十月三十一日調製



行政区画  
島根県  
益田市

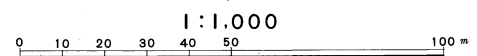


勾配	5.2%		2.6%		6.2%		6.2%		0.0%		0.0%		3.0%		4.0%	
幅員	3.0	2.9	3.5	3.0	3.1	3.0	3.0	3.0	7.00	3.0	3.0	3.0	3.0	3.0	3.0	3.0
距離	422.0	450.0	500.0	550.0	600.0	650.0	700.0	747.8								
曲線	R=10		R=25		R=10		R=20		R=10		R=20					
路面	9		10		11		12		13		14					

株式会社パスコ調製

益田市

撮影 昭和 59 年 5 月  
測図 昭和 60 年 10 月オートグラフ A7, ステレオプロッター A8  
座標系 第三系  
等高線間隔 1 m



この地図は、建設省国土地理院長の承認を得て、同院所管の測量標及び測量成果(基準点)を使用して調製したものである。  
(承認番号) 昭58、中公第 83 号