

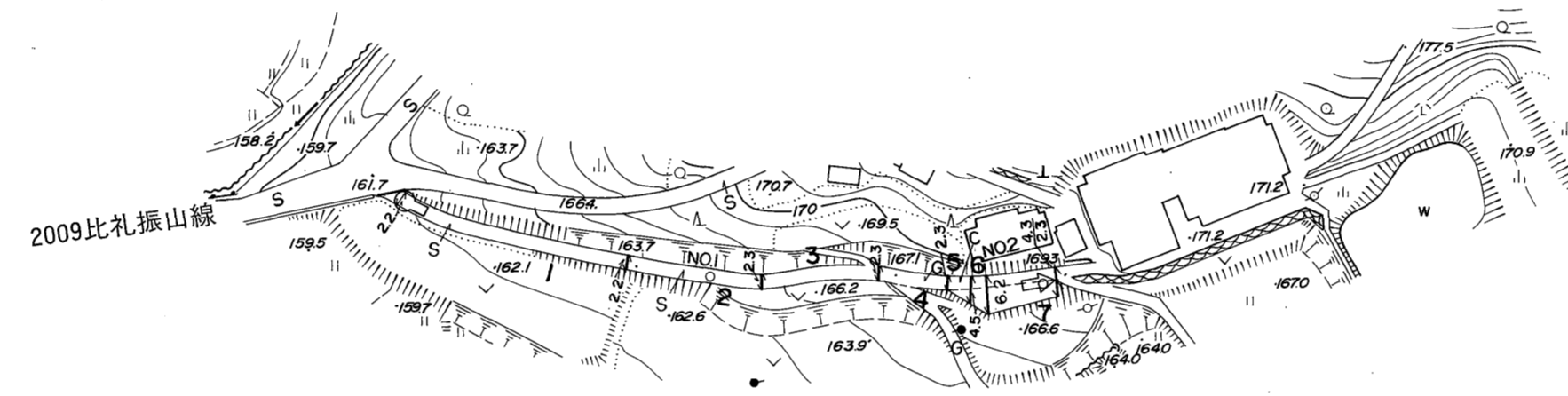
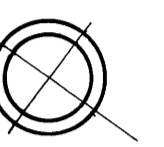
益田市道路現況平面図(台帳図)

7-23大谷線 1/1

平成元年三月三十一日調製
平成四年三月三十一日調製

行政区画

島根県
益田市



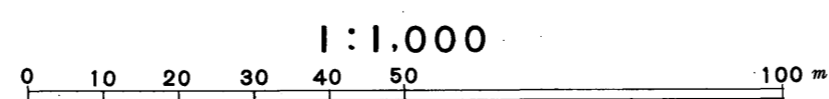
勾配	4.2%	10.2%	10.2%
幅員	2.2	2.3	4.8 4.4
距離	0.0	50.0	100.0 102.3
曲線	[Diagram showing curve alignment]		
路面	[Diagram showing road surface layout]		

株式会社バスコ調製

益
田
市

撮影 昭和59年5月
測図 平成元年3月オートグラフA7, ステレオプロッターA8
修正 平成4年3月

座標系 第三系
等高線間隔 1m



この地図は、建設省国土地理院長の承認を得て、同院所管の測量標及び測量成果(基準点)を使用して調製したものである。
(承認番号) 昭58.中公第 83 号