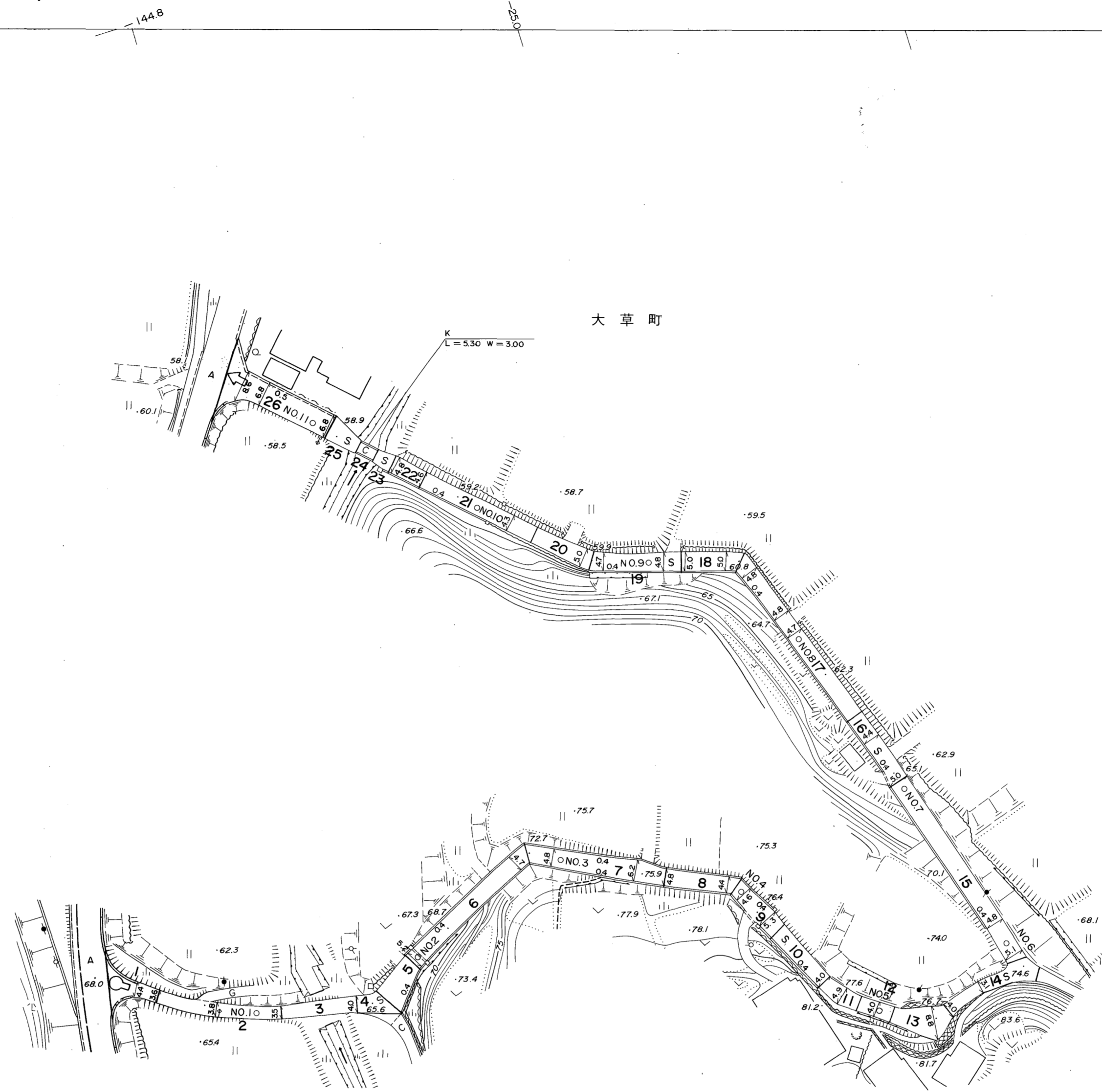
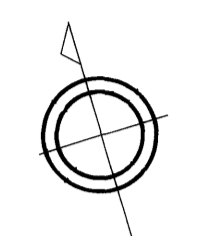


益田市道路現況平面図(台帳図)

7-27大草西上線 1/1

平成十一年三月三十一日調製
平成十三年三月三十一日調製
平成十八年三月三十一日調製

行政区画
島根県
益田市



勾配	4.4%	4.2%	4.4%	4.4%	1.8%	7.4%	15.2%	8.2%	3.2%	1.8%	1.0%	1.8%	
幅員	4.4	3.5	5.2	4.8	4.6	4.0	5.0	5.0	4.7	4.8	4.4	4.6	
距離	0.0	50.0 (-8.0)	100.0	150.0	200.0	250.0	300.0	350.0	400.0	450.0	500.0	550.0 (-8.0)	569.0
曲線			R=10		R=5	R=15	R=15	R=3		R=4	R=25		
路面	S						S					S	

株式会社バスコ調製

益田市

測図 平成 2 年 3 月
修正 平成 11 年 3 月
修正 平成 13 年 3 月
修正 平成 18 年 3 月

座標系 第三系
等高線間隔 1m

1:1,000
0 10 20 30 40 50 100 m

この地図は、建設省国土地理院長の承認を得て、同院所管の測量標及び測量成果(基準点)を使用して調製したものである。
(承認番号) 昭58. 中公第 83 号