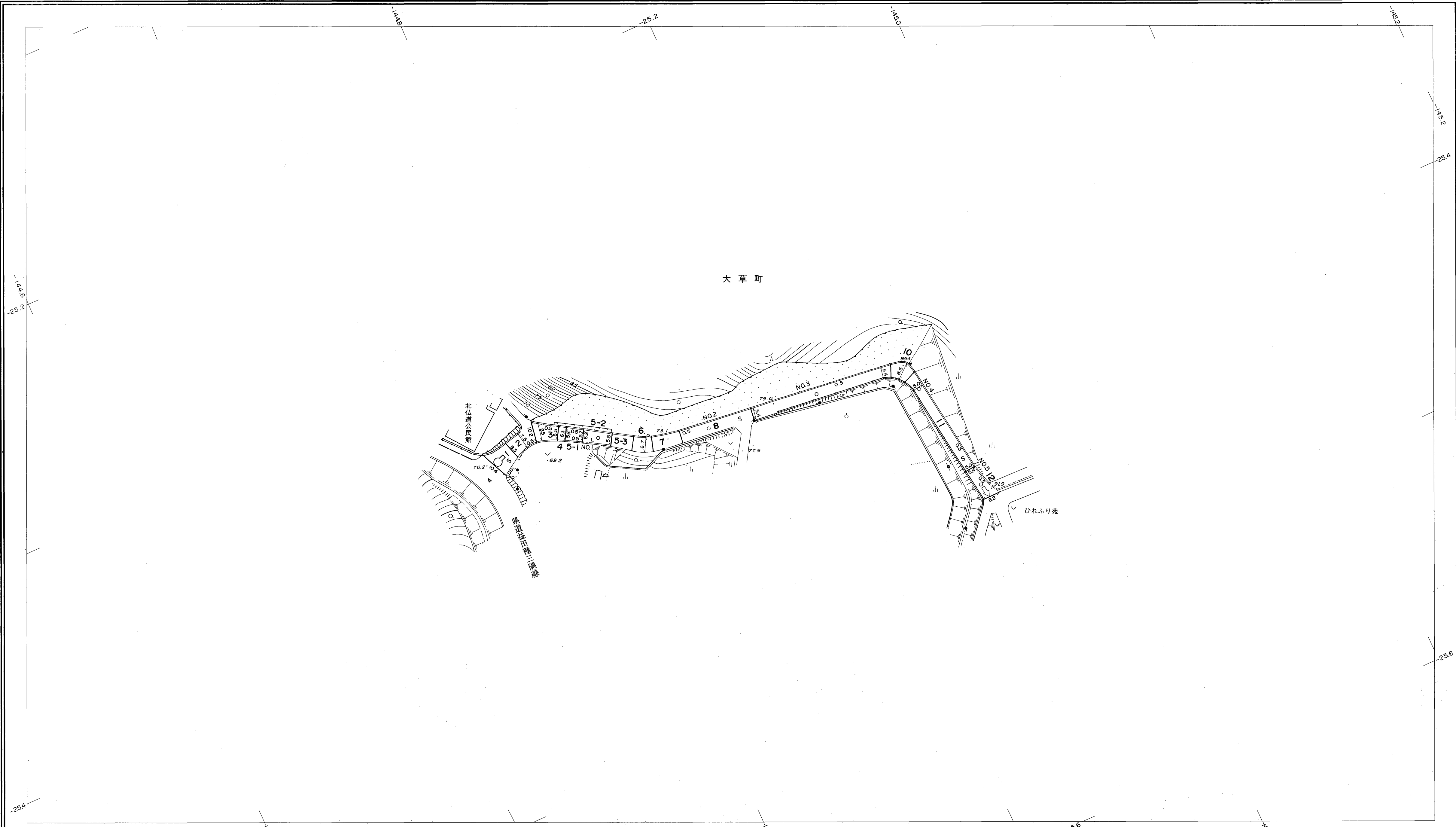
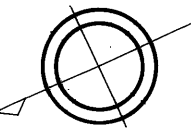


# 益田市道路現況平面図(台帳図) 7-36 北仙道デイサービスセンター線 1/1

平成十四年三月三十一日調査  
平成十八年三月三十一日調製

行政区画  
島根県  
益田市



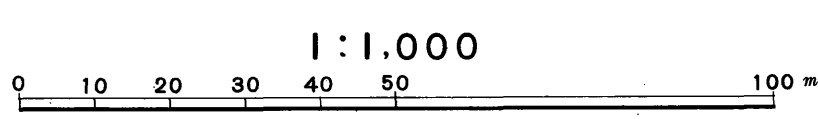
勾配	7.2%					7.6%		8.8%		11.6%		11.2%		9.6%		9.6%	
幅員	14.0		5.5		5.5		5.4		5.5		6.2		8.2				
距離	0.0		50.0		100.0		150.0		200.0		250.0		256.5		500.0		
曲線	R=20		R=40		R=10												
路面	S		S		S		S		S		S		S		S		

株式会社パスコ調製

益田市

撮影 平成 年 月  
測図 平成 13 年 10 月 オートグラフ A7, ステレオプロッター A8  
修正 平成 18 年 3 月

座標系 第三系  
等高線間隔 1 m



この地図は、建設省国土地理院長の承認を得て、同院所管の測量標及び測量成果(基準点)を使用して調製したものである。  
(承認番号) 昭58. 中公第 83 号