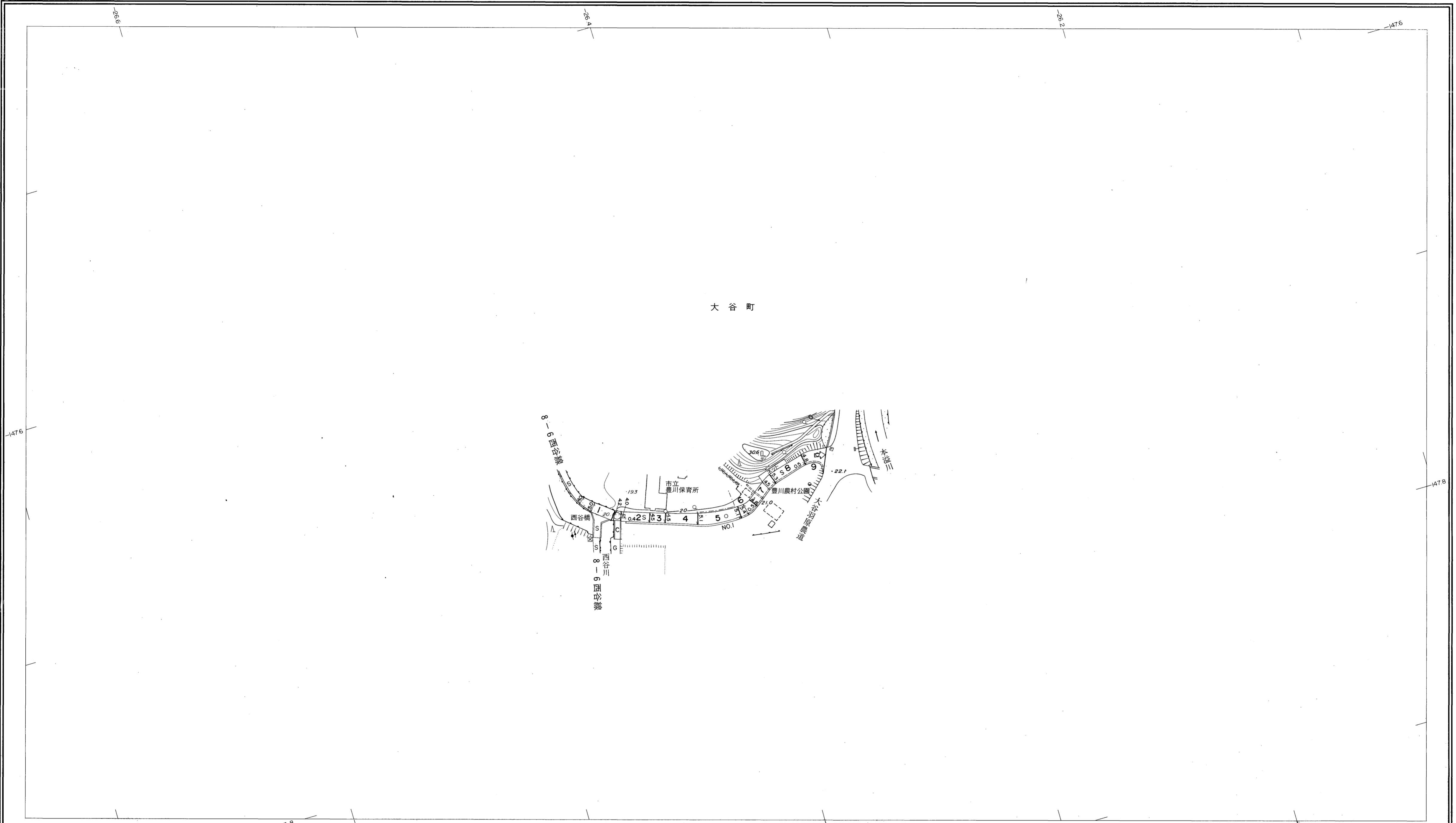
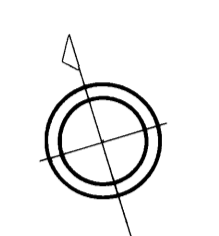
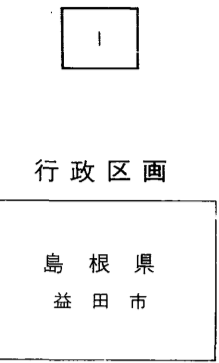


益田市道路現況平面図(台帳図)

8-7 学校裏線 1/1



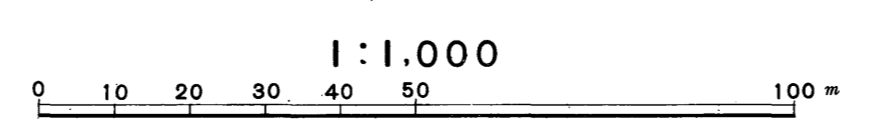
勾配	0.2%	2.4%	2.4%
幅員	4.2	5.4	6.0
距離	0.0	50.0	100.0
曲線		R=20	
路面	S		

昭和六十年十月三十一日調製
 平成元年三月三十一日調製
 平成十三年三月三十一日調製
 平成二十二年三月三十一日調製

株式会社バスコ調製

撮影 昭和59年5月
 測図 昭和60年10月オートグラフA7、ステレオプロッターA8
 修正 平成元年3月
 修正 平成13年3月
 修正 平成22年3月

座標系 第三系
 等高線間隔 1m



この地図は、建設省国土地理院長の承認を得て、同院所管の測量標及び測量成果(基準点)を使用して調製したものである。
 (承認番号) 昭58. 中公第 83 号

益
田
市