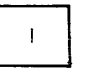


益田市道路現況平面図(台帳図)

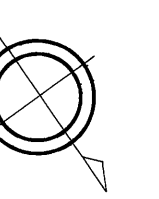
8-16小平支線 1/1

昭和六十年十月三十一日調製
平成九年三月三十一日調製
平成十三年三月三十一日調製

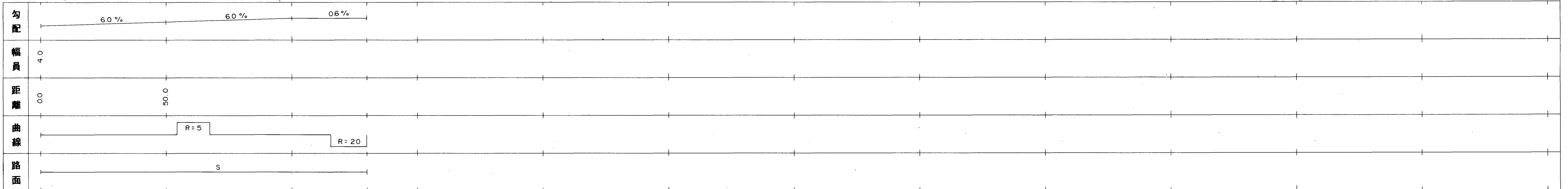
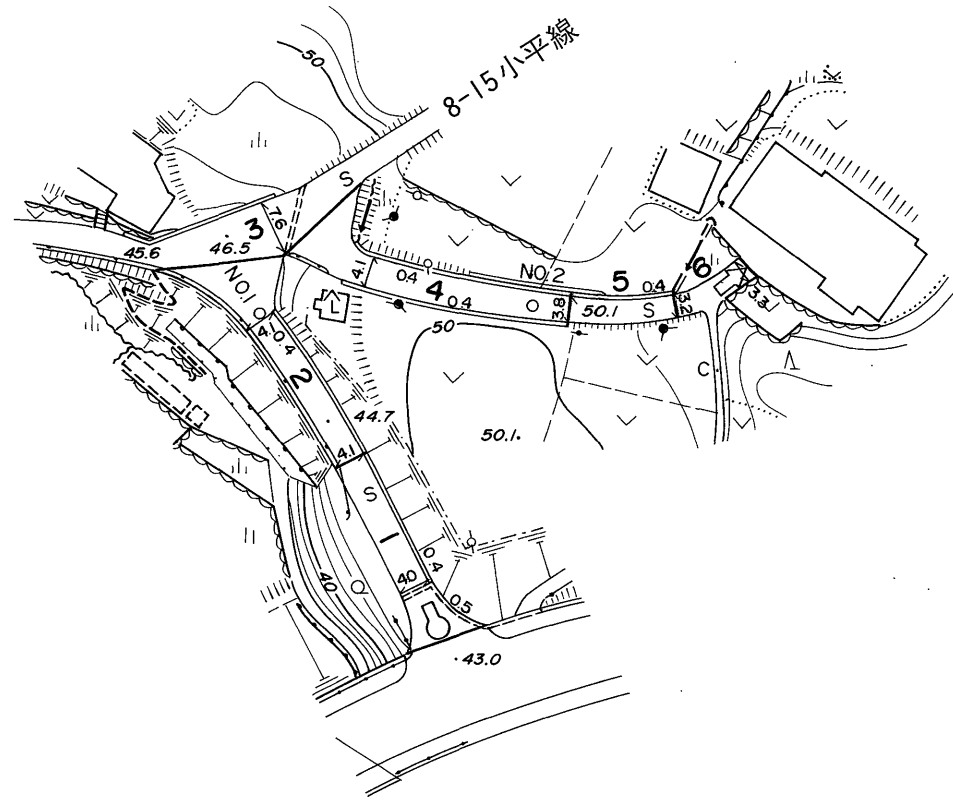


行政区画

島根県
益田市



久々茂町

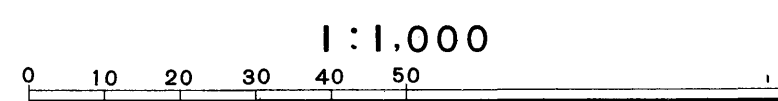


株式会社バスコ調製

益
田
市

撮影 昭和 59 年 5 月
測図 昭和 60 年 10 月オートグラフ A7、ステレオプロッター A8
修正 平成 9 年 3 月
修正 平成 13 年 3 月

座標系 第三系
等高線間隔 1 m



この地図は、建設省国土地理院長の承認を得て、同院所管の測量標及び測量成果(基準点)を使用して調製したものである。
(承認番号) 昭58. 中公第 83 号