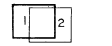


# 益田市道路現況平面図(台帳図)

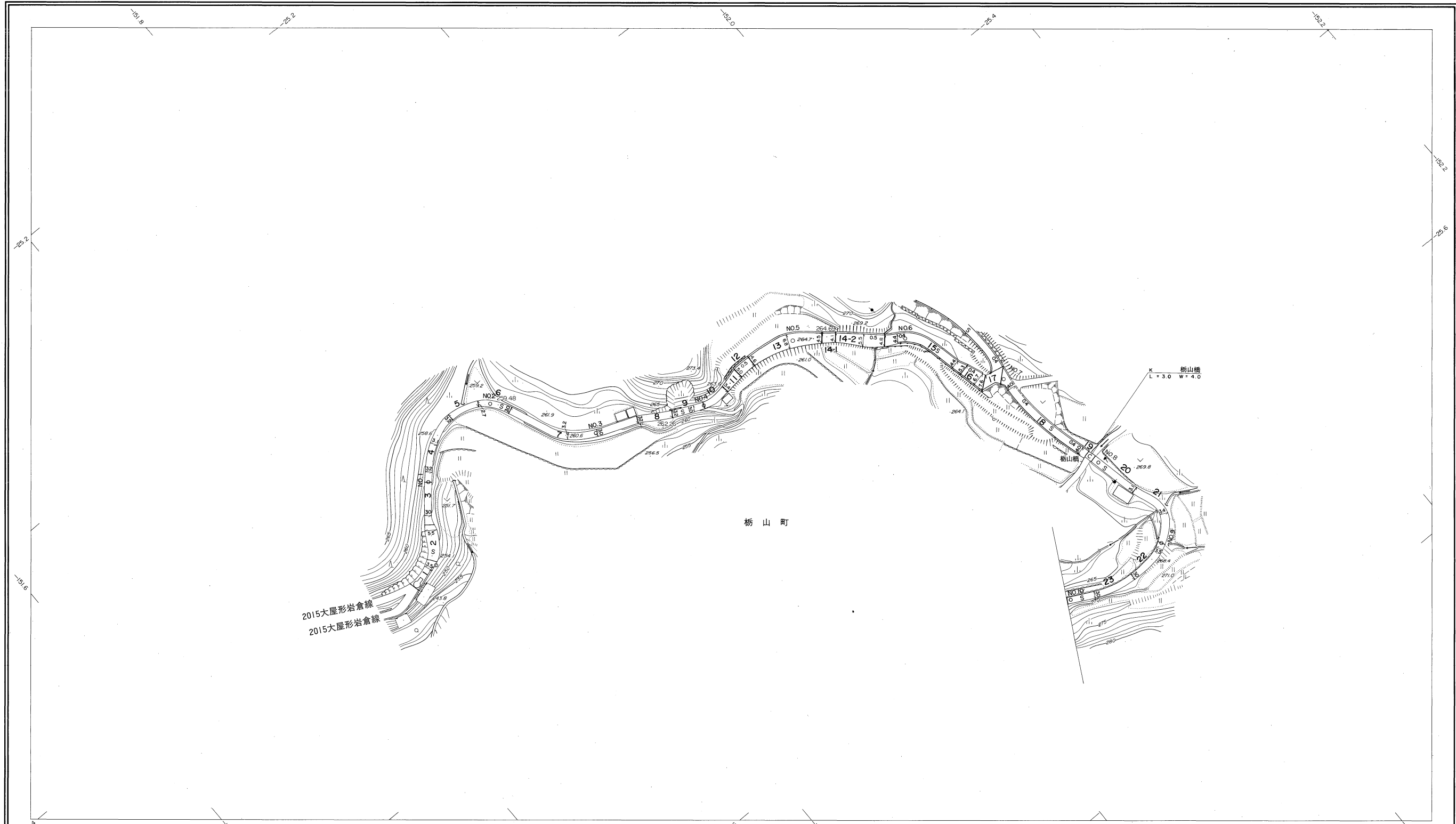
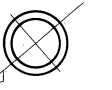
8-21 栢山線 1/2

昭和六十年十月三十一日調製  
 平成八年三月三十一日調製  
 平成十二年三月三十一日調製  
 平成二十二年三月三十一日調製



行政区画

島根県  
 益田市



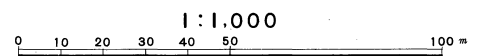
勾配	8.8%		2.3%		4.2%		1.8%		5.2%		2.2%		1.4%		0.4%		0.0%		0.8%			
幅員	3.5		3.1		2.8		3.0		2.9		6.8		6.5		3.0		3.1		3.3		3.0	
距離	0.0		50.0		100.0		150.0		200.0		250.0		300.0		350.0		400.0 (407.0)		450.0		500.0 (508.0)	
曲線	R=20		R=25		R=20		R=20		R=16		R=8		R=6		R=10		R=25					
路面					S										C		S					

株式会社  
 パスコ調製

益  
 田  
 市

撮影 昭和 59 年 5 月  
 測図 昭和 60 年 10 月オートグラフ A7、ステレオプロッター A8  
 修正 平成 8 年 3 月  
 修正 平成 12 年 3 月  
 修正 平成 22 年 3 月

座標系 第三系  
 等高線間隔 1m



この地図は、建設省国土地理院長の承認を得て、同院所管の測量標及び測量成果(基準点)を使用して調製したものである。  
 (承認番号) 昭58、中公第 83 号

# 益田市道路現況平面図(台帳図)

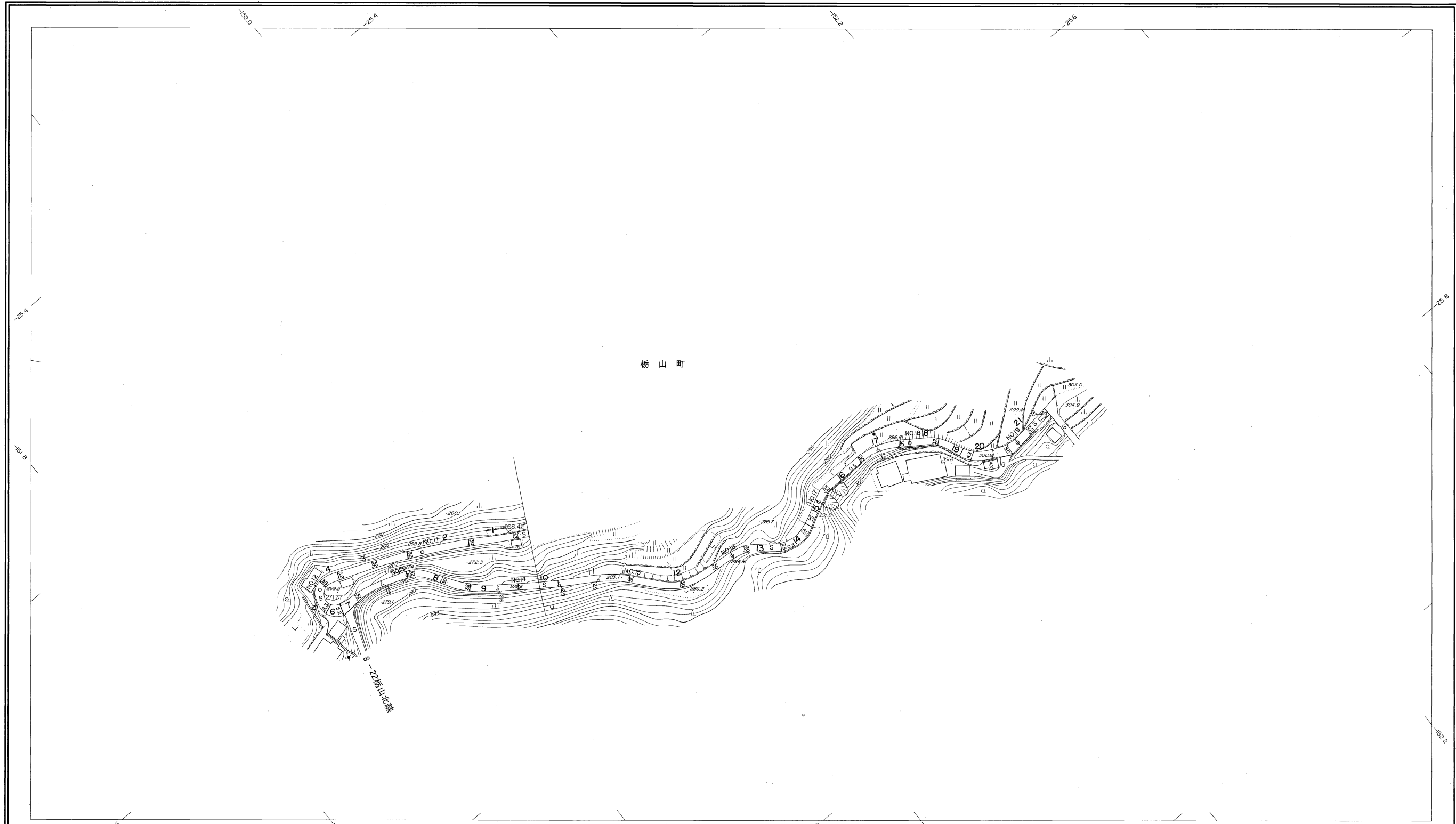
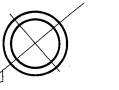
8-21栲山線 2/2

昭和六十年十月三十一日調製



行政区画

島根県  
益田市



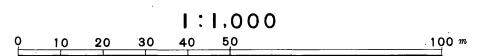
勾配	0.8%		2.2%		9.6%		8.0%		9.2%		7.6%		10.6%		9.8%		8.4%		2.4%	
幅員	3.0		3.1		4.0		3.2		2.7		2.9		3.0		3.2		3.1		4.0	
距離	502.0		550.0		600.0		650.0		700.0		750.0		800.0		850.0		900.0		950.0	
曲線			R=7		R=20				R=25		R=15		R=15		R=25		R=20		R=25	
路面																				
	11		12		13		14		15		16		17		18		19			

株式会社  
パスコ調製

益  
田  
市

撮影 昭和 59 年 5 月  
測図 昭和 60 年 10 月オートグラフ A7, ステレオプロッター A8

座標系 第三系  
等高線間隔 1m



この地図は、建設省国土地理院長の承認を得て、同院所管の測量標及び測量成果(基準点)を使用して調製したものである。  
(承認番号) 昭58、中公第 83 号