

益田市道路現況平面図(台帳図)

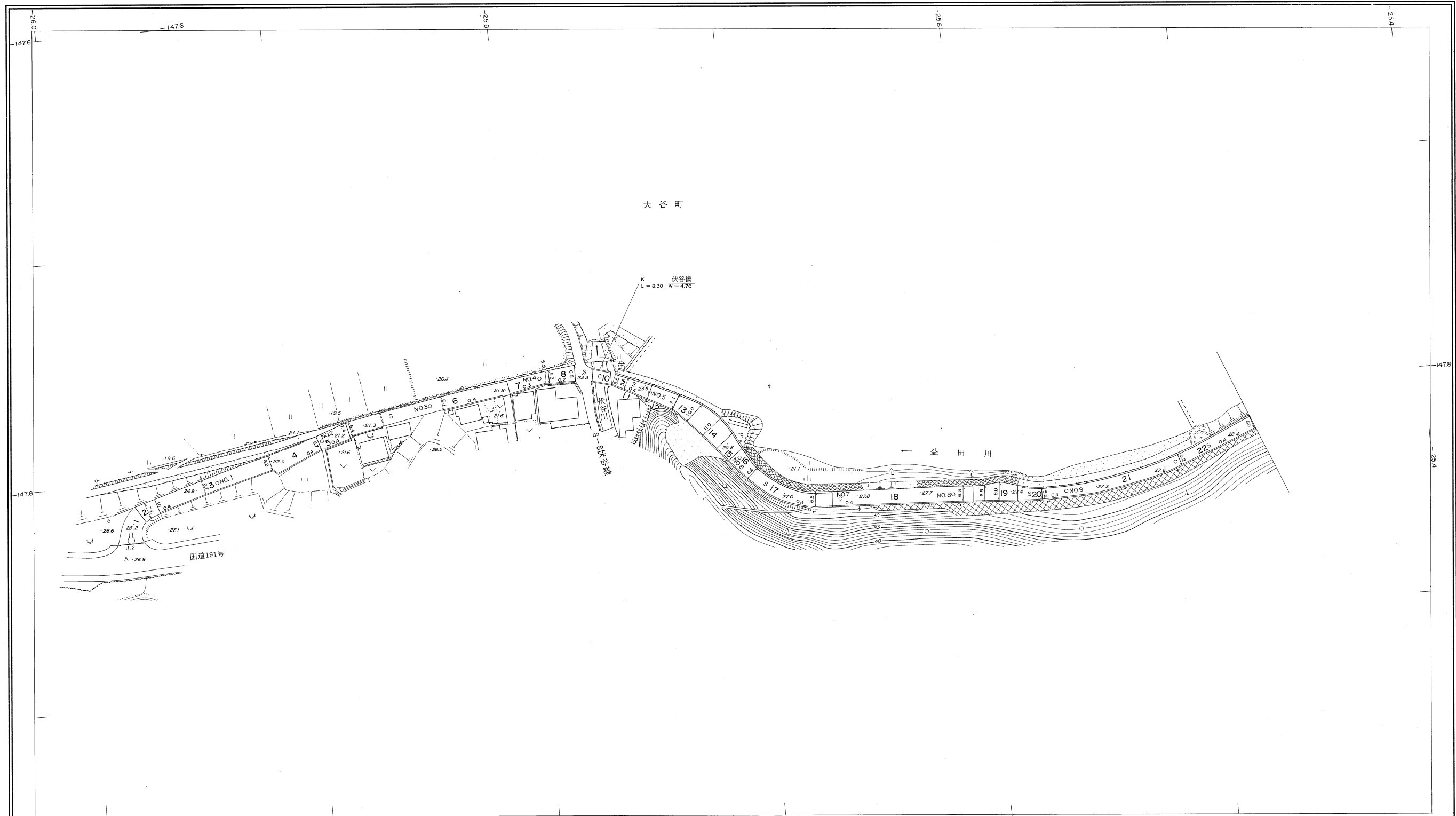
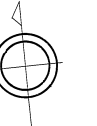
8-24伏谷岡原線 1/3

平成二十九年三月三十一日調製



行政区画

島根県
益田市



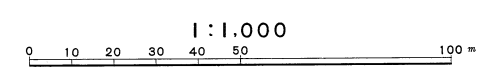
勾配	5.4%	6.0%	0.6%	1.8%	2.2%	5.2%	3.0%	0.0%	0.6%	0.6%	3.6%	
幅員	7.6	6.7	6.7	6.1	5.5	6.5	8.0	6.5	6.3	5.2	5.2	6.0
距離	0.0	50.0	100.0	150.0	200.0	250.0	300.0	350.0	400.0	450.0	500.0	538.0
曲線	R=15											
路面	S											S

株式会社パスコ調製

益田市

測図 平成2年3月
修正 平成29年3月

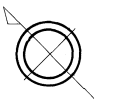
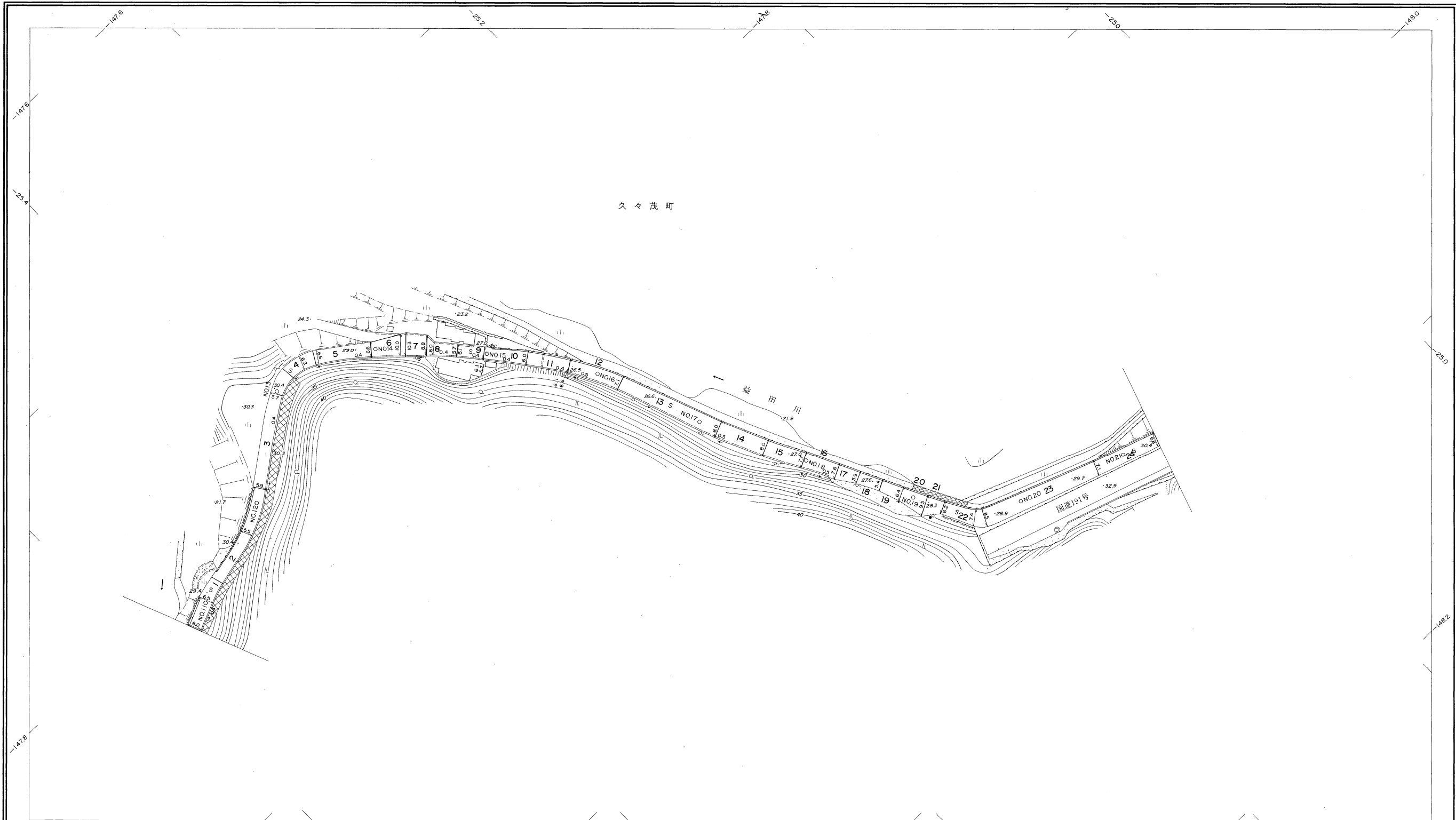
座標系 第三系
等高線間隔 1m



この地図は、建設省国土地理院長の承認を得て、同院所管の測量標及び測量成果(基準点)を使用して調製したものである。
(承認番号) 昭58. 中公第 83 号

益田市道路現況平面図(台帳図)

8-24伏谷岡原線 2/3



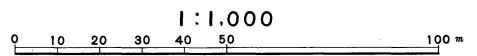
株式会社バスコ調製

益田市

勾配	3.6%		2.0%		2.0%		3.2%		3.6%		1.0%		0.4%		0.8%		2.0%		2.2%		20%		2.6%	
幅員	6.0	6.5	5.8	5.7	6.6	5.7	6.9	7.7	7.7	8.0	8.0	7.0	6.8											
距離	538.0	550.0	600.0	650.0	700.0	750.0	800.0	850.0	900.0	950.0	1000.0	1050.0	1066.0											
曲線	R=25												R=15											
路面	3		5																					
	11	12	13	14	15	16	17	18	19	20	21													

測図 平成 2 年 3 月

座標系 第三系
等高線間隔 1m



この地図は、建設省国土地理院長の承認を得て、同院所管の測量標及び測量成果(基準点)を使用して調製したものである。
(承認番号) 昭58. 中公第 83 号

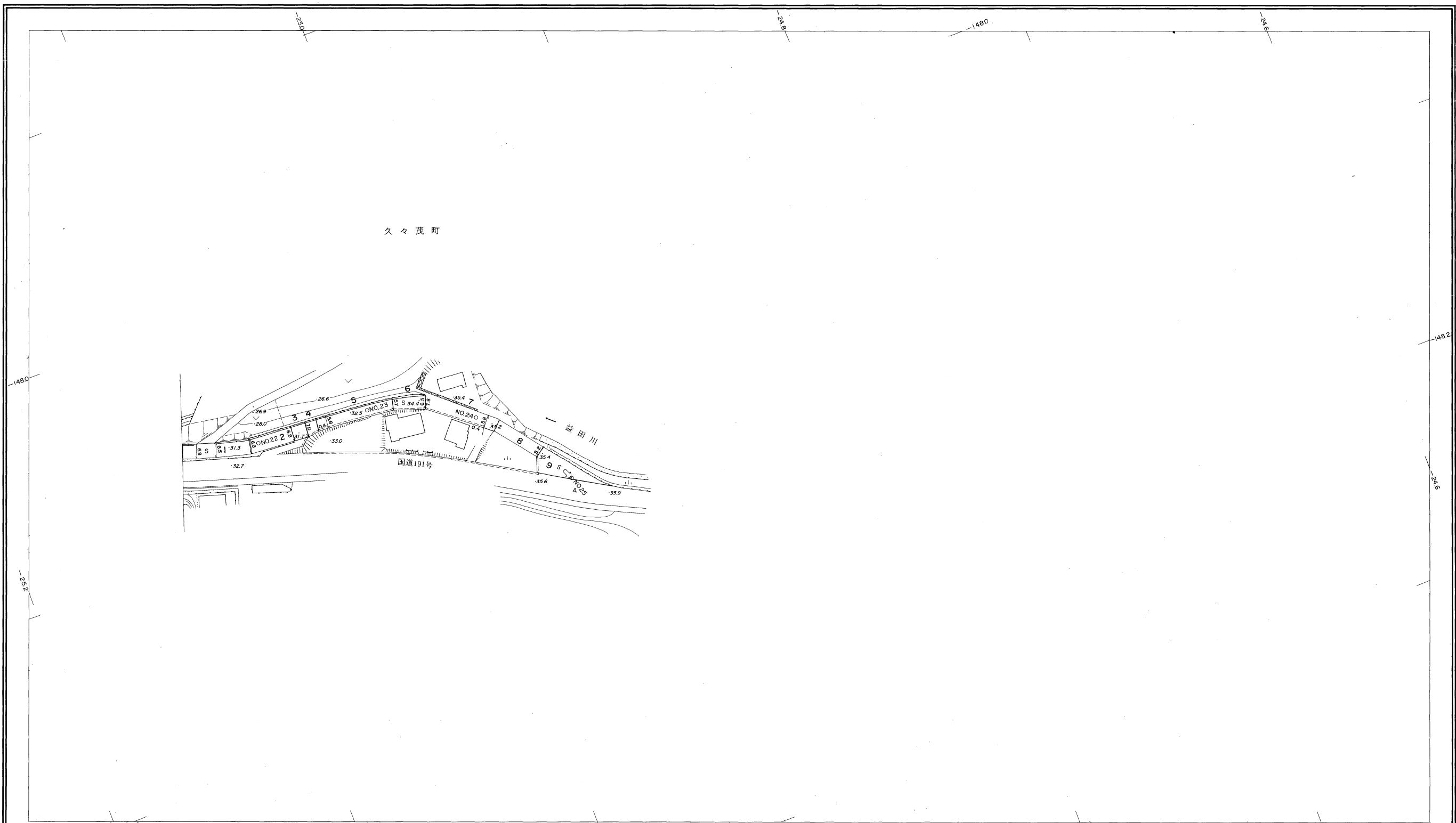
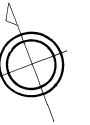
益田市道路現況平面図(台帳図)

8-24伏谷岡原線 3/3

2/3

行政区画

島根県
益田市



勾配	2.6% 3.0% 4.0% 1.4%				
幅員	6.8	6.8	5.7	6.1	5.2
距離	1086.0	1100.0	1150.0	1200.0	1250.0
曲線	—				
路面	6	22	23	24	8

株式会社バスコ調製

益
田
市

測 図 平成 2 年 3 月

座 標 系 第三系
等高線間隔 1 m

1:1,000
0 10 20 30 40 50 100 m

この地区は、建設省国土地理院長の承認を得て、同院所管の測量標及び測量成果(基準点)を使用して調製したものである。
(承認番号) 昭58. 中公第 83 号