

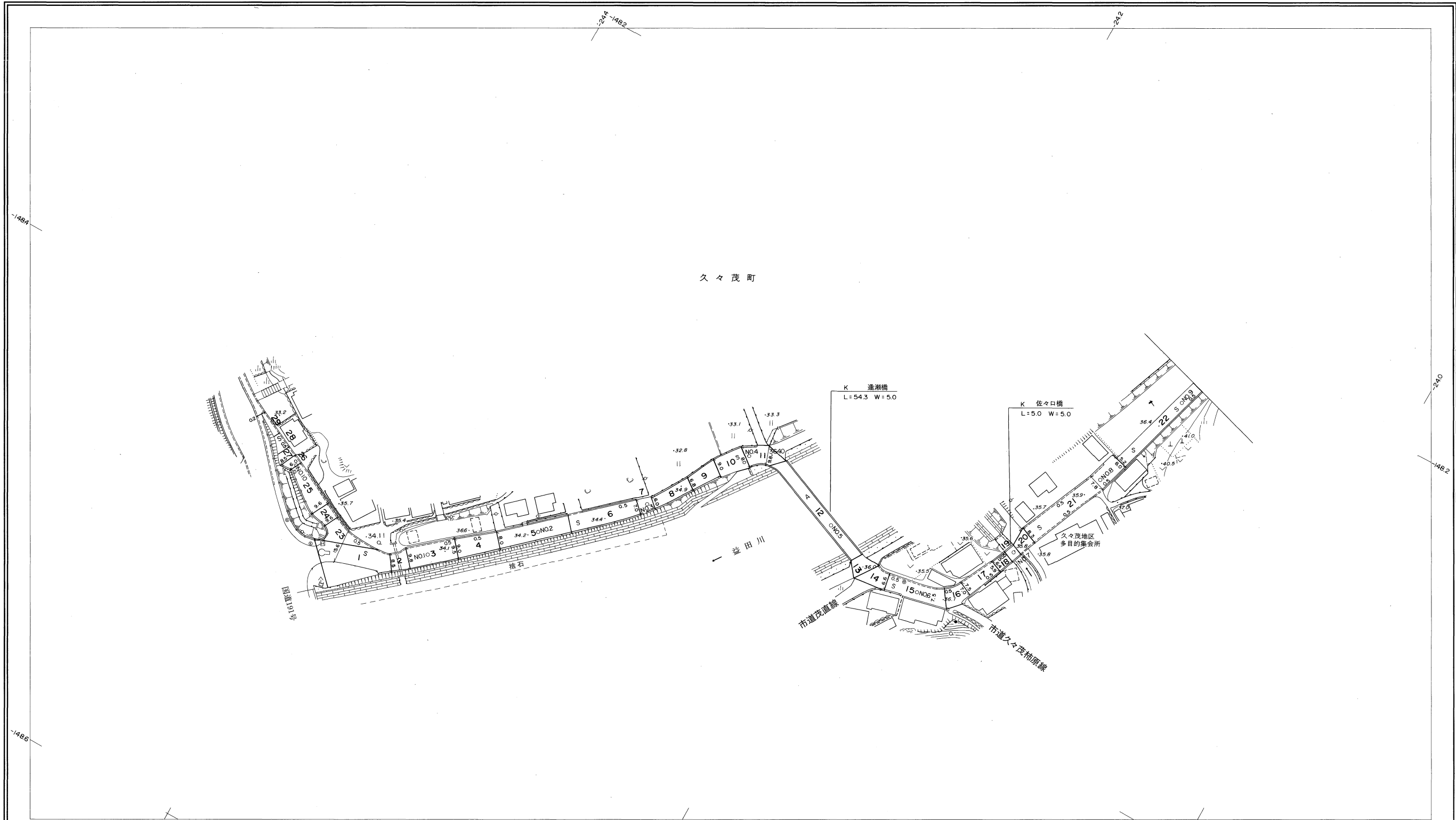
益田市道路現況平面図(台帳図)

8-29宮原久々茂線 1/2



行政区画

島根県
益田市



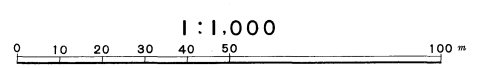
勾配	0.7%		0.7%		0.7%		1.0%		1.0%		1.0%		0%		0%		0%		0%		0%					
幅員	22.8	9.9	7.5	6.6	10.0	5.0	7.2	5.0	8.0	5.2	5.2	6.0	2.0													
距離	0.0	50.0	100.0	150.0	200.0	250.0	300.0	350.0	400.0	450.0	499.7	500.0	927.8													
曲線														R=15			R=18									
路面														3			3			A			3			8
	1	2	3	4	5	6	7	8	9	10																

株式会社
バスコ調製

益
田
市

撮影 平成 年 月
測図 平成 11 年 3 月オートグラフ A7, ステレオプロッター A8

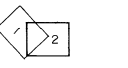
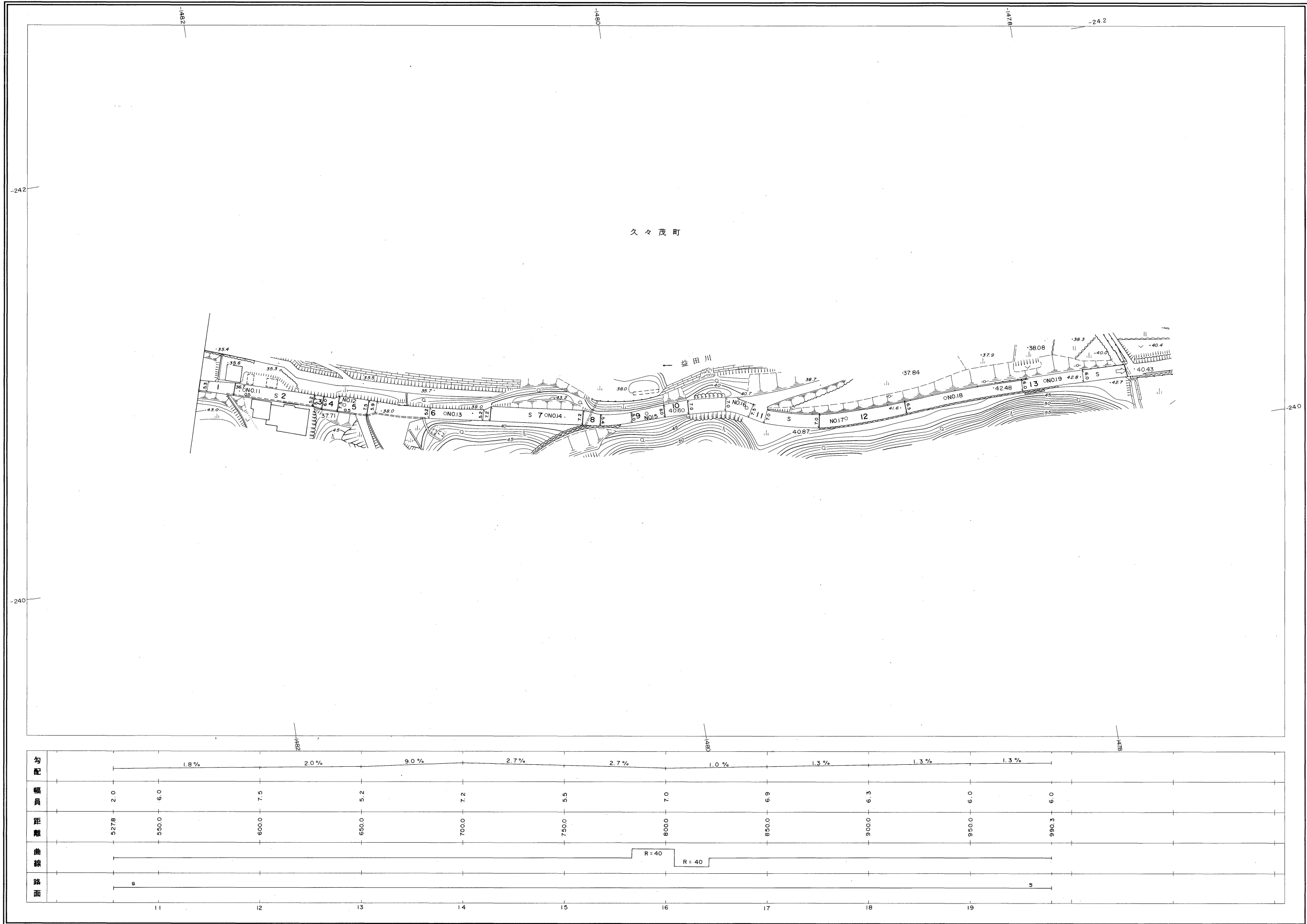
座標系 第三系
等高線間隔 1m



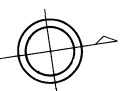
この地区は、建設省国土地理院長の承認を得て、同院所管の測量標及び測量成果(基準点)を使用して調製したものである。
(承認番号)昭58.中公第 83 号

益田市道路現況平面図(台帳図)

8-29宮原久々茂線 2/2



行政区画
島根県
益田市



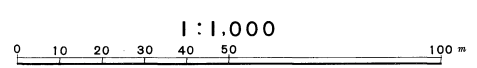
勾配	1.8%		2.0%		9.0%		2.7%		2.7%		1.0%		1.3%		1.3%		1.3%	
幅員	2.0	6.0	7.5	5.2	7.2	5.5	7.0	6.9	6.3	6.0	6.0	6.0	6.0	6.0	6.0	6.0	6.0	6.0
距離	5278	3500	6000	6500	7000	7500	8000	8500	9000	9500	9903							
曲線	R=40																	
路面	5																	
	11	12	13	14	15	16	17	18	19									

株式会社
バスコ調製

益
田
市

撮影 平成 年 月
測図 平成 11 年 3 月オートグラフ A7, ステレオプロッター A8

座標系 第三系
等高線間隔 1 m



この地区は、建設省国土地理院長の承認を得て、同院所管の測量標及び測量成果(基準点)を使用して調製したものである。
(承認番号)昭58.中公第 83 号