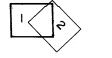


益田市道路現況平面図(台帳図)

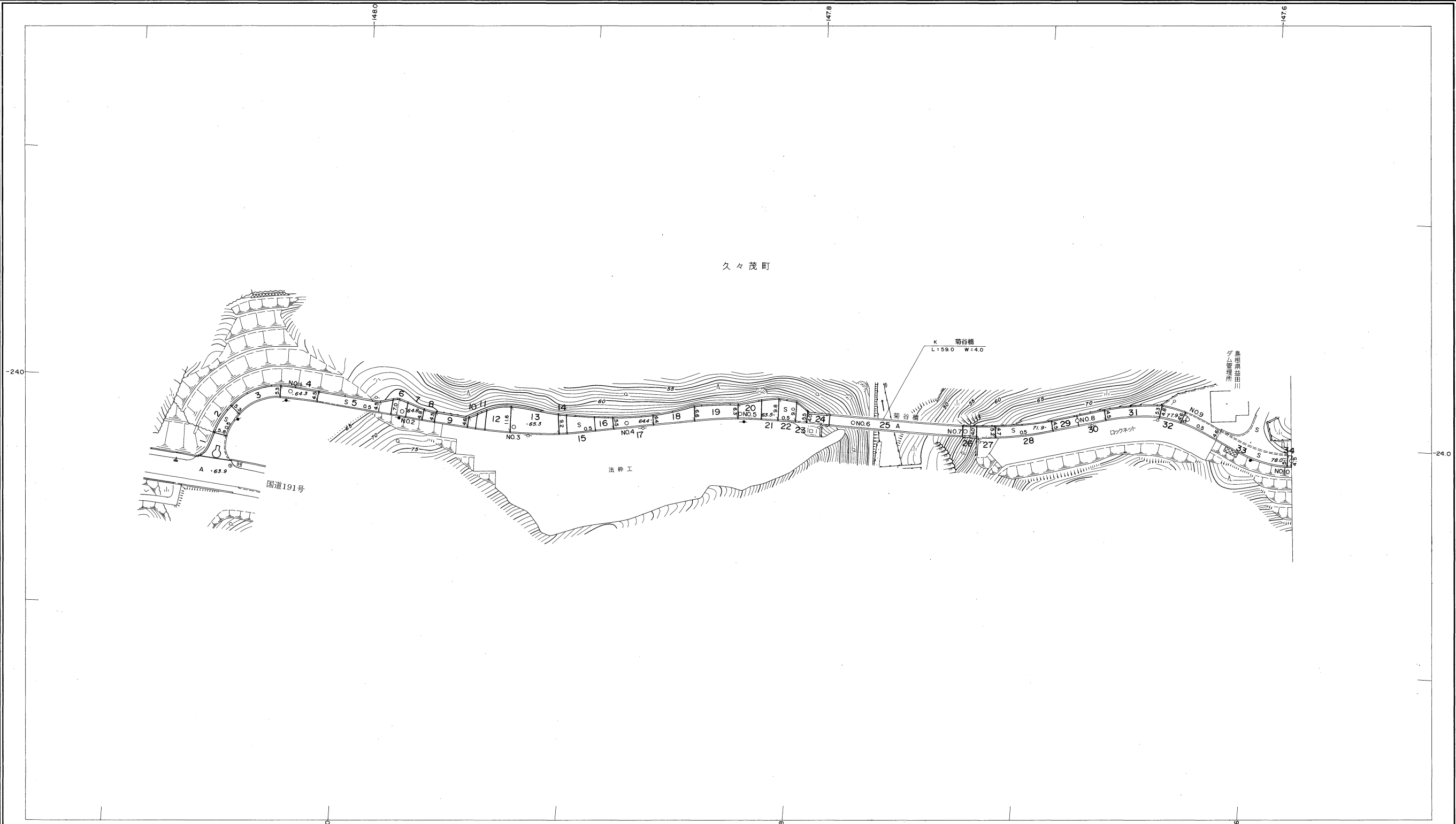
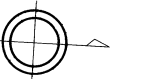
8-32ひだまり湖左岸1号線 1/3

平成十九年三月三十一日調製



行政区画

島根県
益田市



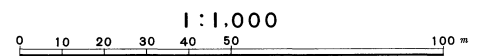
勾配	0.6%		1.0%		0.8%		1.2%		1.6%		4.4%		7.2%		8.0%		9.0%		0.2%	
幅員	5.8	5.1	6.9	11.5	4.8	6.4	4.0	4.0	4.0	4.5	4.9	4.5	4.9	4.5	4.5	4.5	4.5	4.5	4.5	4.5
距離	0.0	50.0	100.0	150.0	200.0	250.0	300.0	350.0	400.0	450.0	500.0	550.0	600.0	650.0	700.0	750.0	800.0	850.0	900.0	950.0
曲線	S		S		S		S		S		S		S		S		S		S	
路面	1		2		3		4		5		6		7		8		9		10	

株式会社パスコ調製

益田市

撮影平成 年 月 日
測図平成 年 月 オートグラフA7, ステレオプロッターA8

座標系 第三系
等高線間隔 1 m



この地図は、建設省国土地理院長の承認を得て、同院所管の測量標及び測量成果(基準点)を使用して調製したものである。
(承認番号)昭58、中公第 83 号

益田市道路現況平面図(台帳図)

8-32ひだまり湖左岸1号線 2/3

平成十九年三月三十一日調製

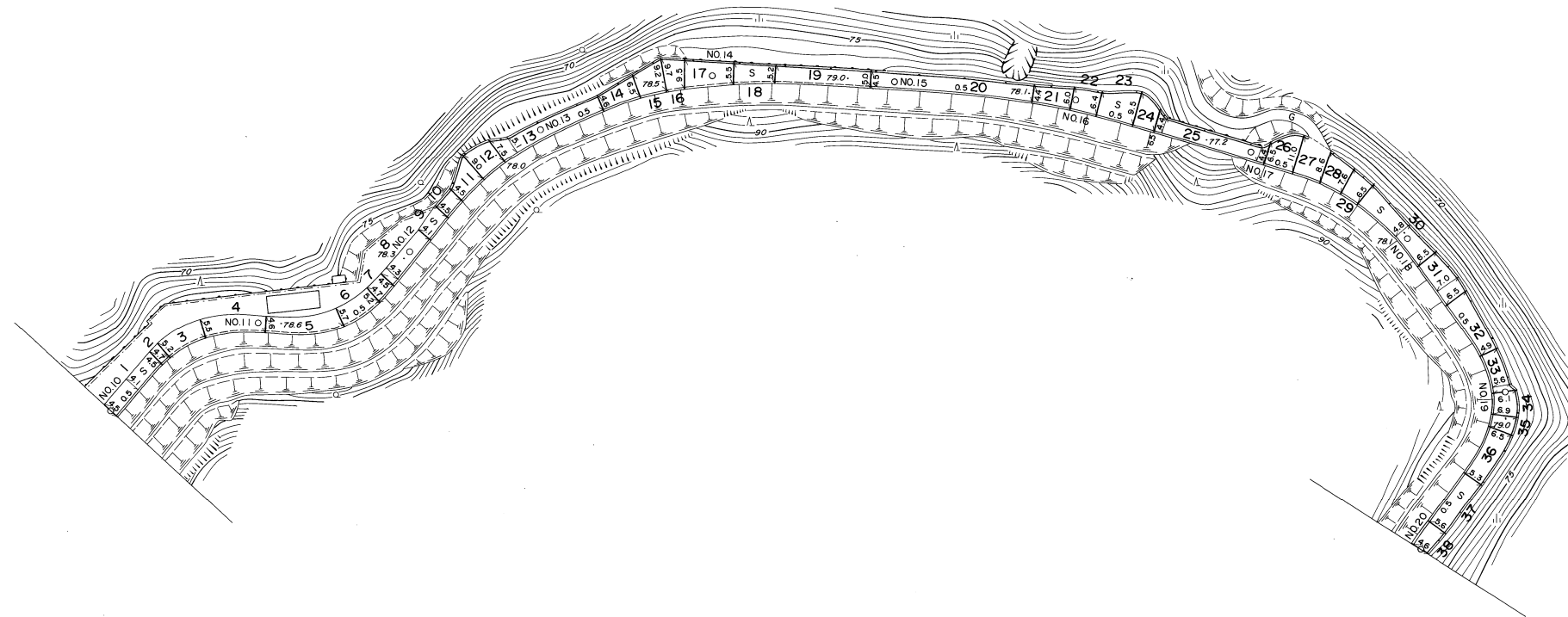


行政区画

島根県
益田市



久々茂町

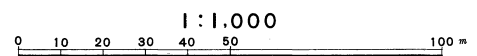


勾配	1.0%		0.4%		0.4%		1.2%		0.2%		0.2%		1.0%		1.4%		1.6%		0.8%	
幅員	4.5	4.7	4.2	4.9	7.2	4.5	6.1	4.4	5.0	6.1	4.6									
距離	500.0	550.0	600.0	650.0	700.0	750.0	800.0	850.0	900.0	950.0	1000.0									
曲線	R=30		R=30										R=28							
路面	s																			
	10	11	12	13	14	15	16	17	18	19	20									

株式会社パスコ調製

益田市

撮影平成 年 月 測図平成 年 月 オートグラフA7、ステレオプロッターA8 座標系 第三系 等高線間隔 1 m



この地図は、建設省国土地理院長の承認を得て、同院所管の測量標及び測量成果(基準点)を使用して調製したものである。
(承認番号)昭58.中公第 83 号

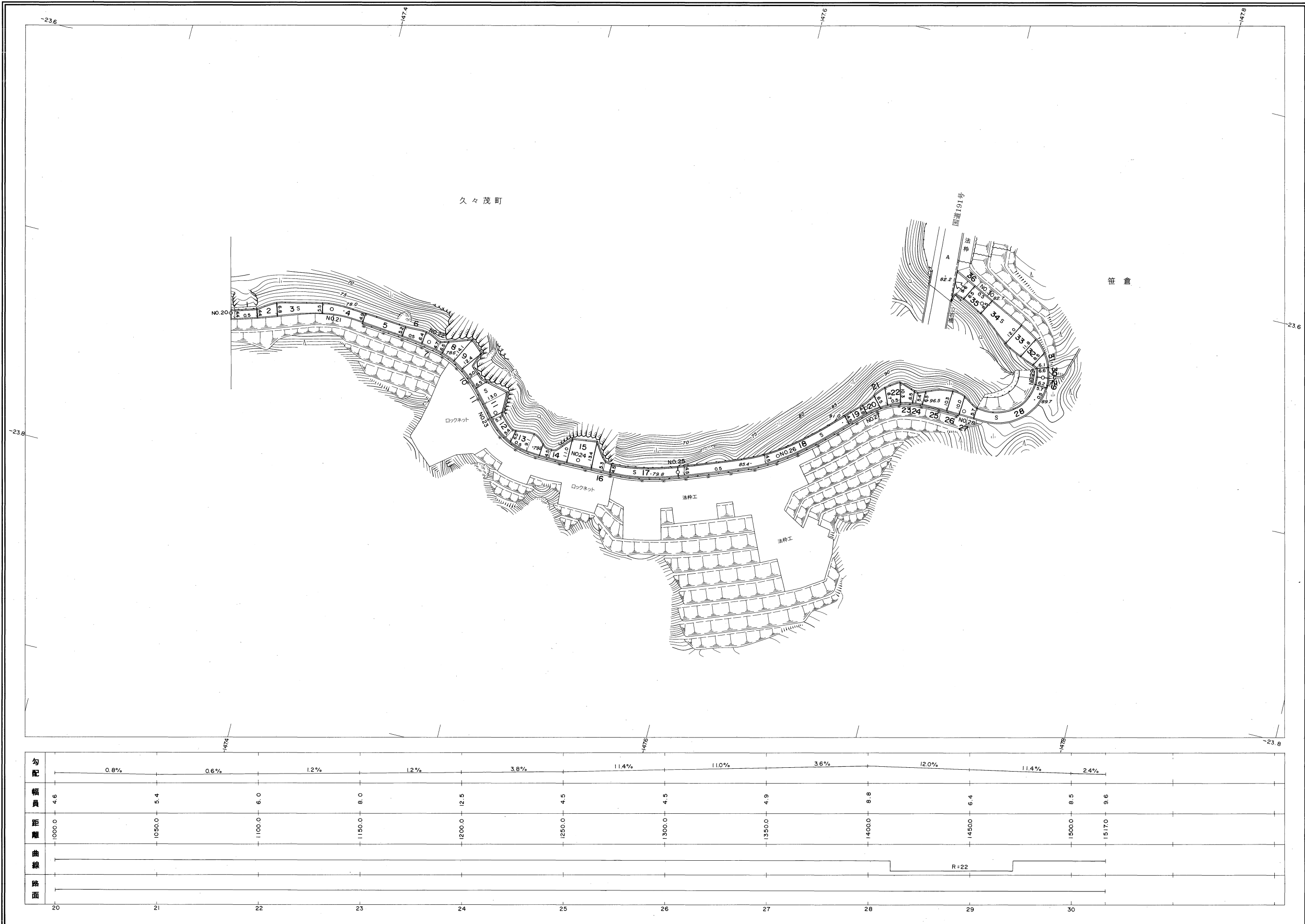
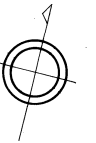
益田市道路現況平面図(台帳図)

8-32ひだまり湖左岸1号線 3/3

平成十九年三月三十一日調製



行政区画
島根県
益田市

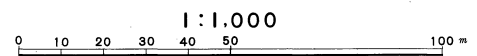


勾配	0.8%		0.6%		1.2%		1.2%		3.8%		11.4%		11.0%		3.6%		12.0%		11.4%		2.4%	
幅員	4.5	5.4	6.0	8.0	12.5	4.5	4.5	4.9	8.8	6.4	8.5	9.6										
距離	1000.0	1050.0	1100.0	1150.0	1200.0	1250.0	1300.0	1350.0	1400.0	1450.0	1500.0	1517.0										
曲線																						
路面																						
	20	21	22	23	24	25	26	27	28	29	30											

株式会社パスコ調製

益田市

撮影平成 年 月 日
測図平成 年 月 オートグラフA7, ステレオプロッターA8
座標系 第三系
等高線間隔 1 m



この地図は、建設省国土地理院長の承認を得て、同院所管の測量標及び測量成果(基準点)を使用して調製したものである。
(承認番号) 昭58. 中公第 83 号