

# 益田市道路現況平面図(台帳図)

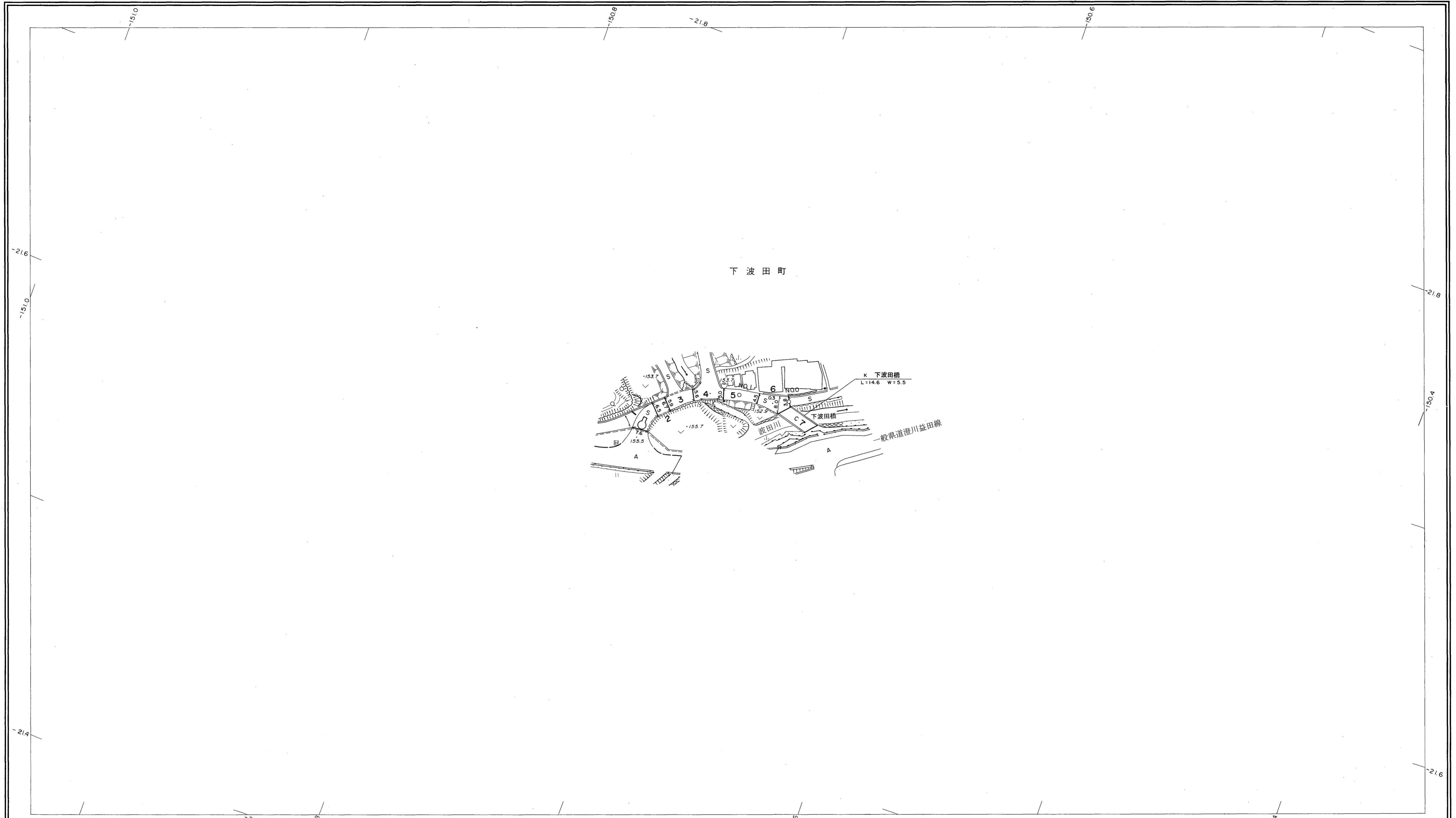
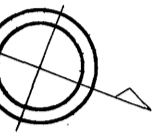
9-1 下波田大峠線 1/6

平成十七年三月三十一日調製  
平成十八年三月三十一日調製

1 2

行政区画

島根県  
益田市



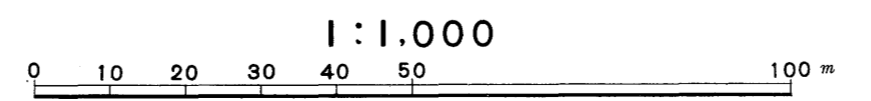
勾配	4.4%		0.8%		0.0%	
					(枝)	
幅員	7.6	4.8	3.8	5.5	5.5	
距離	0.0	50.0	72.7	0.0	14.6	
曲線	R=15		R=20			
路面	S			C		

株式会社バスコ調製

益田市

撮影 平成 年 月  
測図 平成 17 年 3 月 オートグラフ A7, ステレオプロッター A8  
修正 平成 18 年 3 月

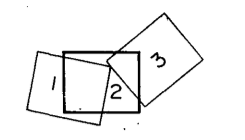
座標系 第三系  
等高線間隔 1 m



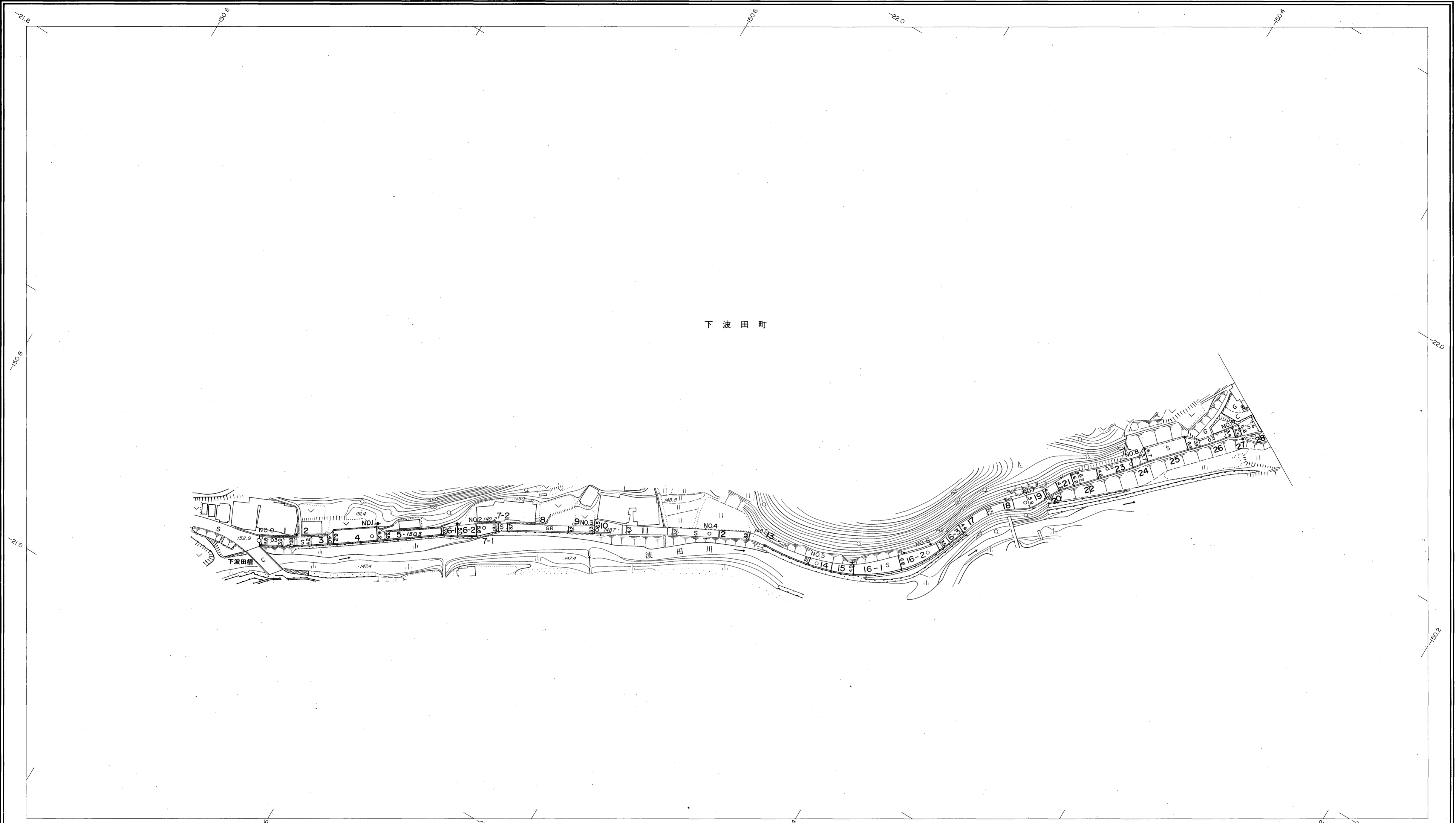
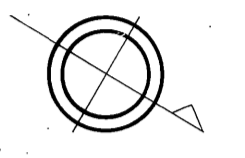
この地図は、建設省国土地理院長の承認を得て、同院所管の測量標及び測量成果(基準点)を使用して調製したものである。  
(承認番号) 昭58. 中公第 83 号

# 益田市道路現況平面図(台帳図)

9-1 下波田大峠線 2/6



行政区画  
 山口県  
 益田市



下波田町

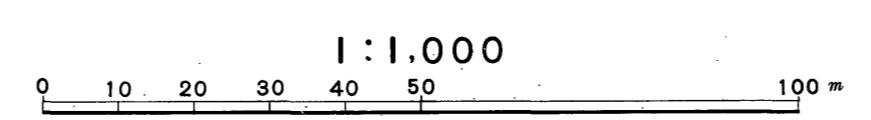
昭和六十年十月三十一日調製  
 平成十三年三月三十一日調製  
 平成十七年三月三十一日調製  
 平成二十年三月三十一日調製  
 平成二十一年三月三十一日調製  
 平成二十三年三月三十一日調製  
 平成二十五年三月三十一日調製  
 平成二十六年三月三十一日調製

勾配	3.8%	2.6%	1.2%	1.0%	0.0%	2.0%	1.0%	0.4%	0.2%	0.2%	0.8%
幅員	3.8	6.2	5.0	6.2	3.2	3.7	5.0	5.5	4.3	5.8	7.6
距離	0.0 (+72.7)	50.0	100.0	150.0	200.0	250.0	300.0	350.0	400.0	450.0	458.5
曲線	—										
路面	—										

株式会社バスコ調製

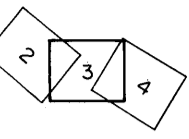
益田市

撮影 昭和 59 年 5 月  
 測図 昭和 60 年 10 月 オートグラフ A7, ステレオプロッター A8  
 修正 平成 13 年 3 月  
 修正 平成 17 年 3 月  
 修正 平成 20 年 3 月  
 座標系 第三系  
 等高線間隔 1m  
 修正 平成 21 年 3 月  
 修正 平成 23 年 3 月  
 修正 平成 25 年 3 月  
 修正 平成 26 年 3 月

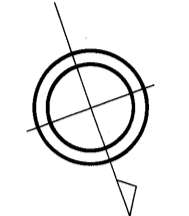


この地図は、建設省国土地理院長の承認を得て、同院所管の測量標及び測量成果(基準点)を使用して調製したものである。  
 (承認番号) 昭58. 中公第 83 号

# 益田市道路現況平面図(台帳図)



行政区画  
島根県  
益田市



勾配	0.8%		0.0%		0.3%		2.0%		4.2%		5.0%		6.6%		6.4%		2.0%		4.8%		6.8%	
幅員	7.6	6.2	4.5	6.5	5.6	6.5	10.7	6.2	5.8	6.0	5.6	5.4										
距離	458.5	500.0	550.0	600.0	650.0	700.0	750.0	800.0	850.0	900.0	950.0	979.0										
曲線													R=170		R=130		R=80					
路面	S												G		S							
	10	11	12	13	14	15	16	17	18	19												

昭和六十年十月三十一日調製  
平成十年三月三十一日調製  
平成十四年三月三十一日調製  
平成十五年三月三十一日調製

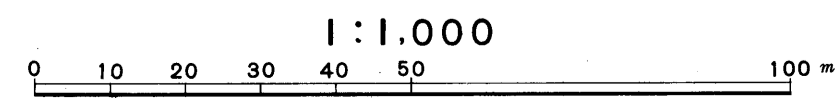
平成十七年三月三十一日調製  
平成二十五年三月三十一日調製  
平成二十七年三月三十一日調製

株式会社バスコ調製

益田市

撮影 昭和 59 年 5 月  
測図 昭和 60 年 10 月オートグラフA7, ステレオプロッターA8  
修正 平成 10 年 3 月  
修正 平成 14 年 3 月  
修正 平成 15 年 3 月  
修正 平成 17 年 3 月

座標系 第三系  
等高線間隔 1m



この地図は、建設省国土院院長の承認を得て、同院所管の測量標及び測量成果(基準点)を使用して調製したものである。  
(承認番号)昭58.中公第 83 号

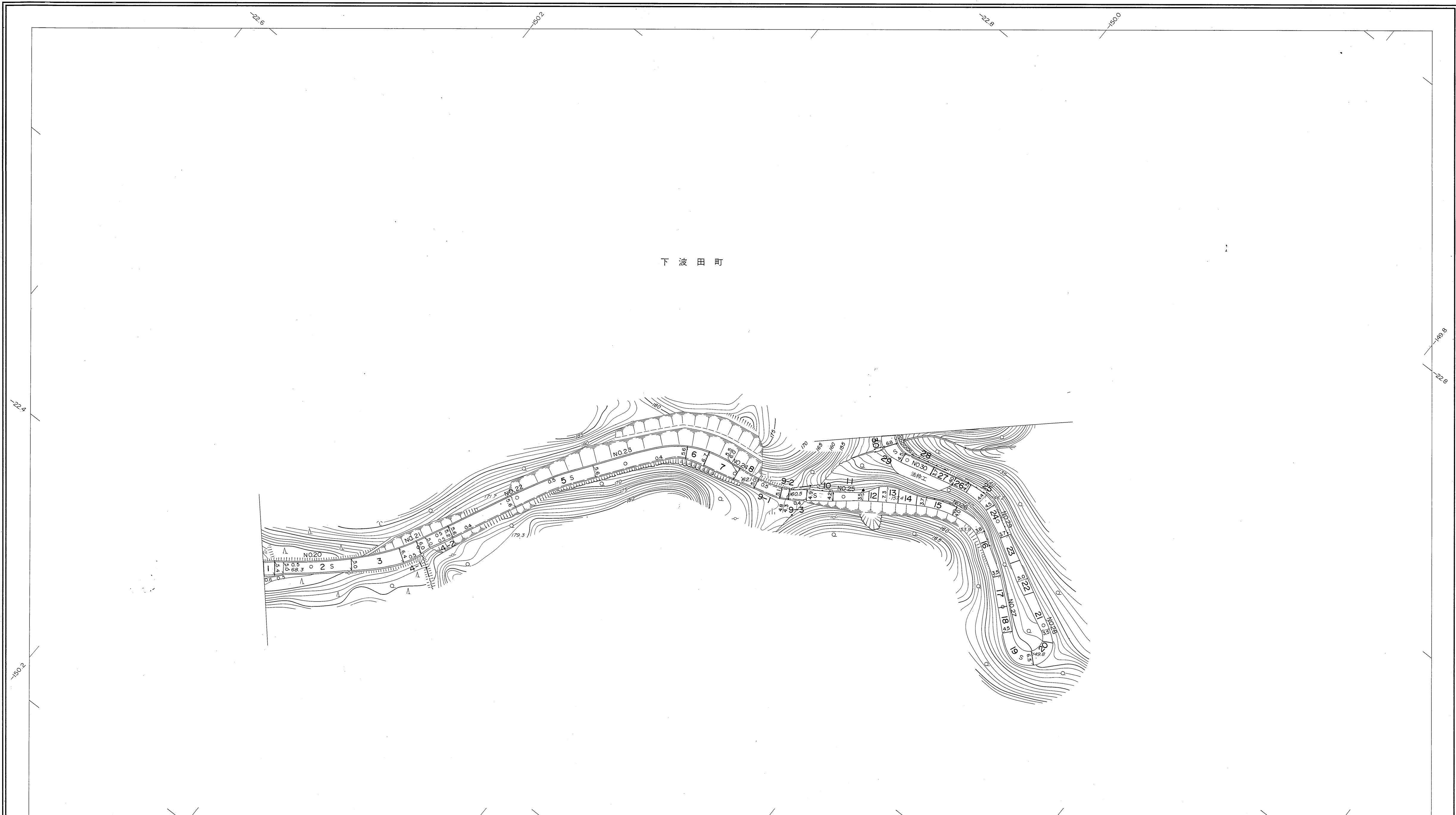
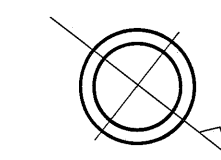
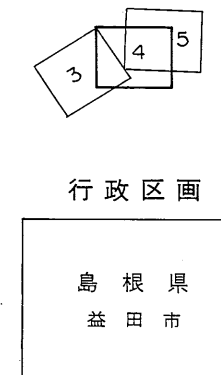
# 益田市道路現況平面図(台帳図)

昭和六十年十月三十一日調製  
平成二年三月三十一日調製  
平成十三年三月三十一日調製

平成十四年三月三十一日調製  
平成十七年三月三十一日調製  
平成二十七年三月三十一日調製

平成二十八年三月三十一日調製  
平成三十年三月三十一日調製

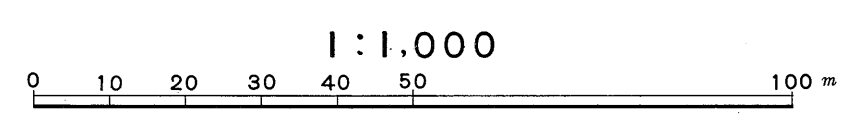
株式会社バスコ調製



勾配	6.8%	5.8%	0.0%	7.7%	9.6%	6.8%	8.0%	7.4%	6.4%	3.4%	2.2%	4.0%
幅員	5.4	5.0	6.0	3.5	3.5	3.5	3.7	4.0	4.0	3.7	4.0	6.0
距離	979.0	1000.0	1050.0	1100.0	1150.0	1200.0	1250.0	1300.0	1350.0	1400.0	1450.0	1500.0
曲線					R=20			R=15		R=9		R=10
路面							8					

撮影 昭和 59 年 5 月  
測図 昭和 60 年 10 月 オートグラフ A7、ステレオプロッター A8  
修正 平成 2 年 3 月  
修正 平成 13 年 3 月  
修正 平成 14 年 3 月  
修正 平成 17 年 3 月

座標系 第三系  
等高線間隔 1 m

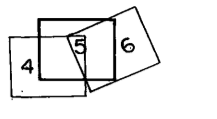


この地図は、建設省国土地理院長の承認を得て、同院所管の測量標及び測量成果(基準点)を使用して調製したものである。  
(承認番号) 昭58. 中公第 83 号

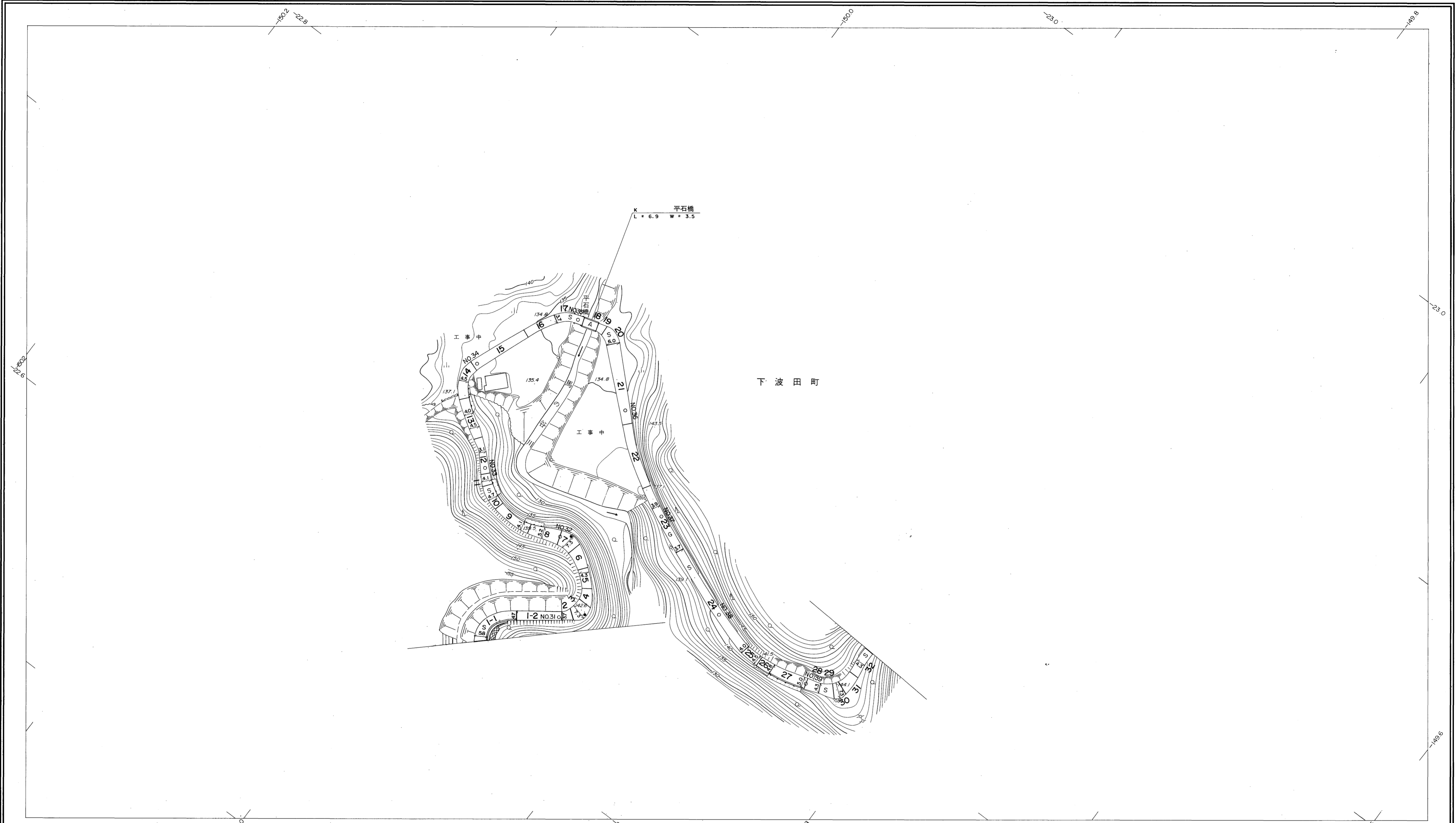
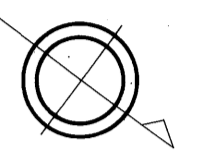
益  
田  
市

# 益田市道路現況平面図(台帳図)

昭和六十年十月三十一日調製  
 平成二年三月三十一日調製  
 平成十三年三月三十一日調製  
 平成十七年三月三十一日調製



行政区画  
 島根県  
 益田市



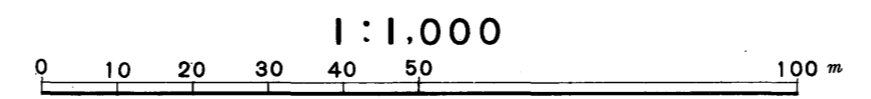
勾配	40%	7.0%	4.2%	2.8%	4.2%	0.0%	3.6%	5.0%	4.8%	6.6%	4.3%	2.5%
幅員	6.0	3.7	6.5	3.7	4.4	3.5	4.6	3.8	3.9	5.0	4.2	
距離	1513.0	1550.0	1600.0	1650.0	1700.0	1750.0	1800.0	1850.0	1900.0	1950.0	1987.0	
曲線	R=10	R=10	R=15		R=10	R=15	R=10				R=10	
路面	S											
	31	32	33	34	35	36	37	38	39			

株式会社パスコ調製

益田市

撮影 昭和59年5月  
 測図 昭和60年10月オートグラフA7, ステレオプロッターA8  
 修正 平成2年3月  
 修正 平成13年3月  
 修正 平成17年3月

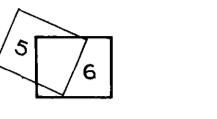
座標系 第三系  
 等高線間隔 1m



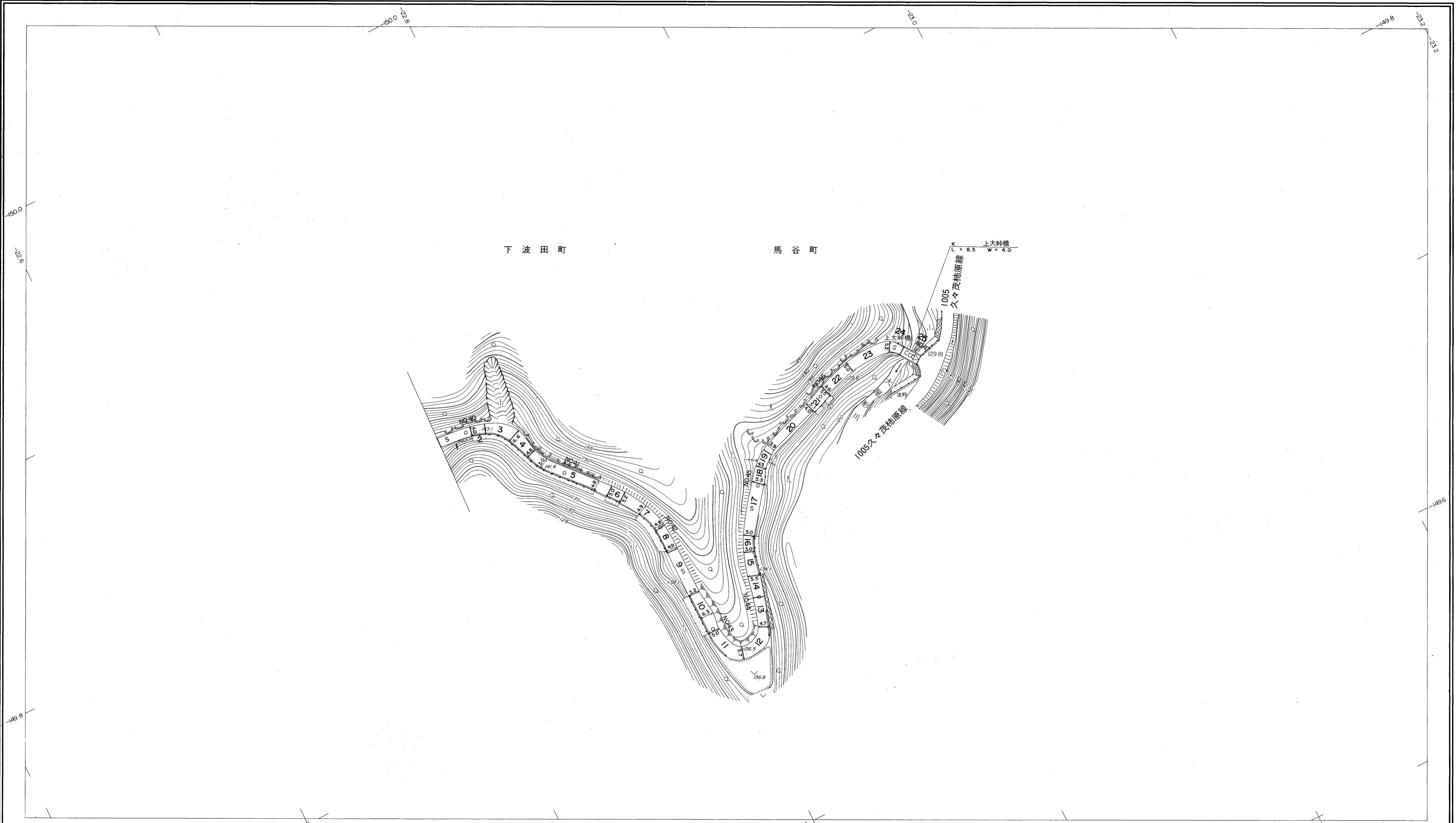
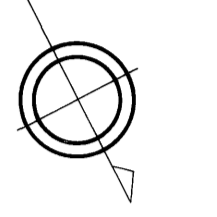
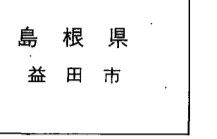
この地図は、建設省国土地理院長の承認を得て、同院所管の測量標及び測量成果(基準点)を使用して調製したものである。  
 (承認番号) 昭58. 中公第 83 号

# 益田市道路現況平面図(台帳図)

昭和六十一年十月三十一日調製  
 平成十三年三月三十一日調製  
 平成十七年三月三十一日調製



行政区画



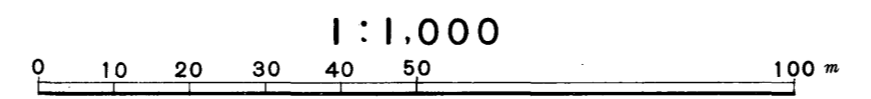
勾配	2.5%	3.4%	3.6%	4.8%	4.8%	6.8%	3.2%	1.8%	0.0%
幅員	4.2	4.0	4.9	4.8	5.2	5.0	5.3	5.3	4.0
距離	1987.0	2000.0	2050.0	2100.0	2150.0	2200.0	2250.0	2300.0	2350.0
曲線		R=15			R=10		R=25		R=10
路面	S								C
	40	41	42	43	44	45	46	47	

株式会社パソコ調製

益田市

撮影 昭和59年5月  
 測図 昭和60年10月オートグラフA7、ステレオプロッターA8  
 修正 平成13年3月  
 修正 平成17年3月

座標系 第三系  
 等高線間隔 1m



この地図は 建設省国土地理院長の承認を得て、同院所管の測量標及び測量成果(基準点)を使用して調製したものである。  
 (承認番号) 昭58. 中公第 83 号