

# 益田市道路現況平面図(台帳図)

9-7 久保溢線 1/2

昭和六十年十月三十一日調製  
 平成九年三月三十一日調製  
 平成十一年三月三十一日調製  
 平成十三年三月三十一日調製

平成二十四年三月三十一日調製  
 平成二十六年三月三十一日調製  
 平成二十九年三月三十一日調製

株式会社パスコ調製



行政区画

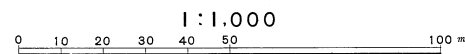
島根県  
 益田市



勾配	10.6%		10.8%		8.0%		8.9%		5.5%		5.6%		4.2%		7.0%		3.8%		6.0%		10.0%		8.0%	
幅員	2.7		3.0		3.9		4.0		4.0		3.9		3.5		3.5		2.8		4.2		3.7		3.5	
距離	0.0		50.0		100.0		150.0		200.0		250.0		300.0		350.0		400.0		450.0		500.0		550.0	
曲線			R=20		R=20		R=20		R=20		R=10		R=15		R=20 R=10		R=10		R=5, R=15, R=10		R=25		R=20	
路面			S										G				S							
	1		2		3		4		5		6		7		8		9		10		11		12	

撮影 昭和 59 年 5 月  
 測図 昭和 60 年 10 月  
 修正 平成 9 年 3 月  
 修正 平成 11 年 3 月  
 修正 平成 13 年 3 月  
 修正 平成 24 年 3 月

座標系 第三系  
 等高線間隔 1m



この地図は、建設省国土地理院長の承認を得て、同院所管の測量標及び測量成果(基準点)を使用して調製したものである。  
 (承認番号) 昭58. 中公第 83 号

益  
 田  
 市

# 益田市道路現況平面図(台帳図)

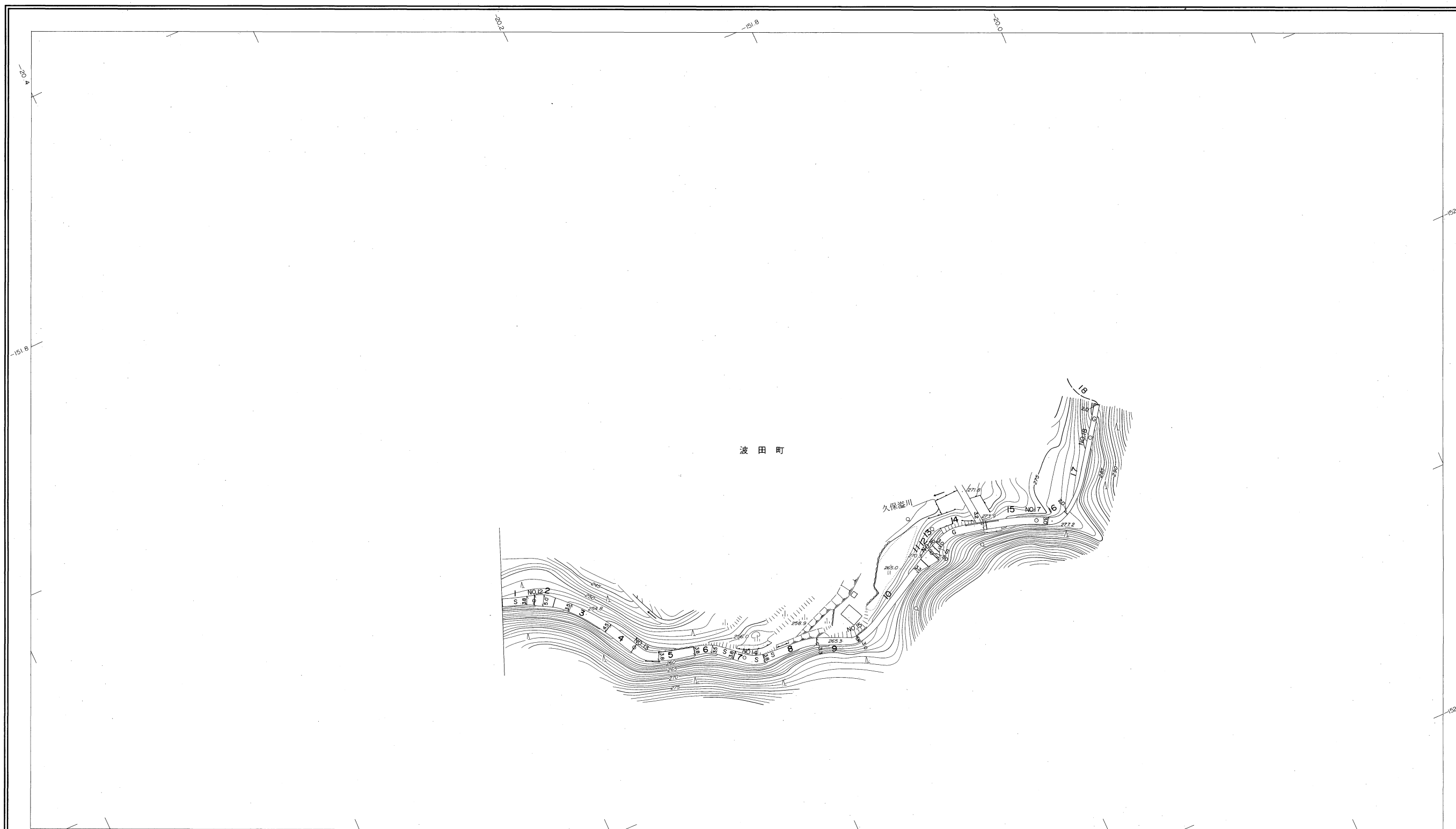
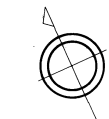
9-7 久保溢線 2/2

昭和六十年十月三十一日調製

1/2

行政区画

島根県  
益田市



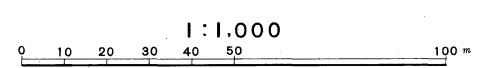
勾配	8.0%		8.0%		9.0%		9.0%		9.8%		11.4%		8.8%		35.0%	
幅員	3.5	4.5	4.0	3.8	3.0	6.0	3.0	2.0	2.0							
距離	585.0	600.0	650.0	700.0	750.0	800.0	850.0	900.0	915.0							
曲線			R=15	R=15	R=15	R=25	R=15	R=15	R=15							
路面			S				G									
	12	13	14	15	16	17	18									

株式会社  
パスコ調製

益  
田  
市

撮影 昭和59年5月  
測図 昭和60年10月オートグラフA7, ステレオプロッターA8

座標系 第三系  
等高線間隔 1m



この地図は、建設省国土地理院長の承認を得て、同院所管の測量標及び測量成果(基準点)を使用して調製したものである。  
(承認番号) 昭58. 中公第 83 号