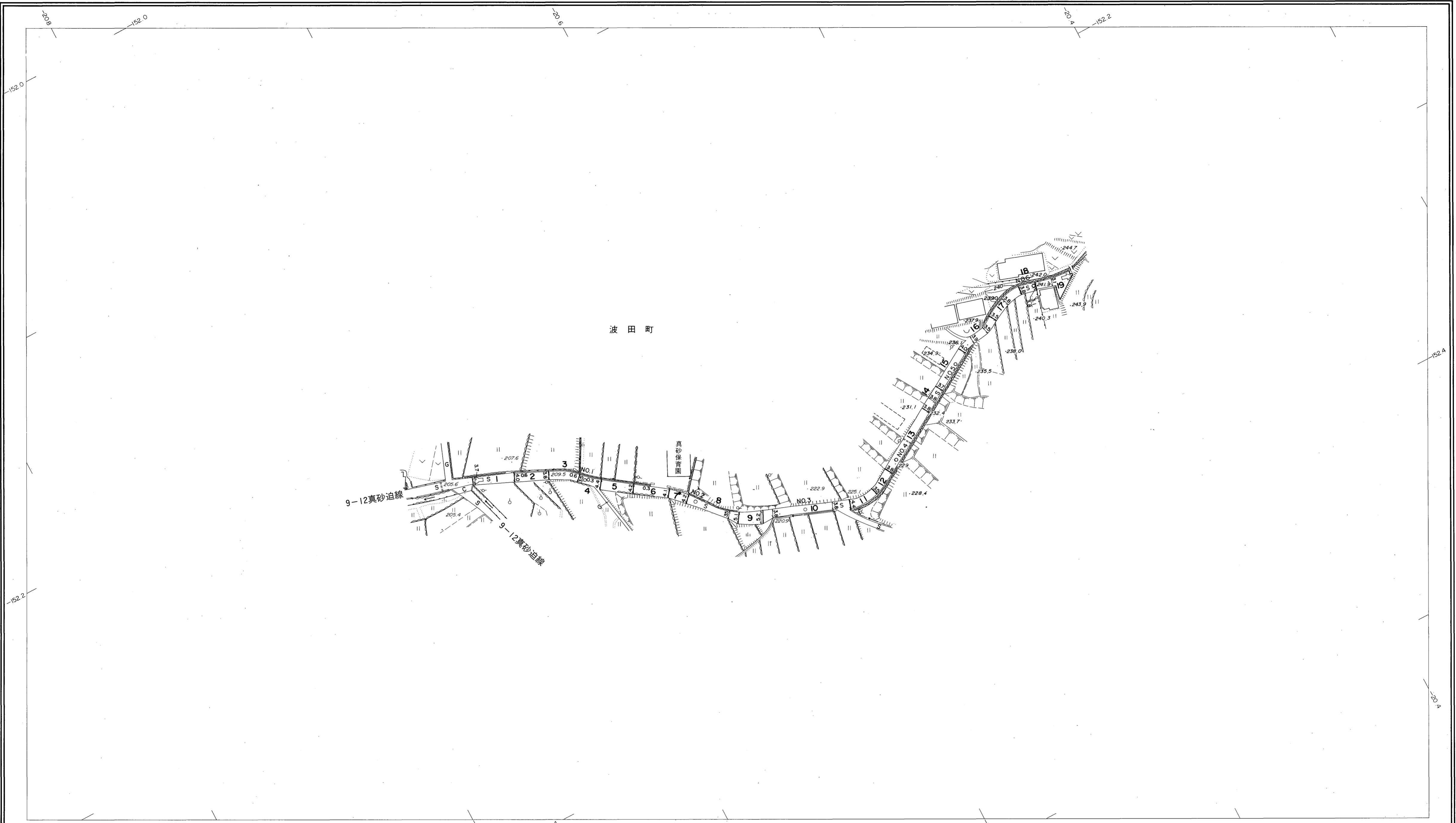
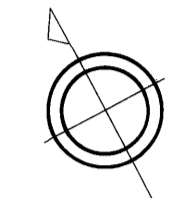


益田市道路現況平面図(台帳図)

9-13真砂保育園線 1/1

平成二年三月三十一日調製
平成二十四年三月三十一日調製

行政区画
高根県
益田市



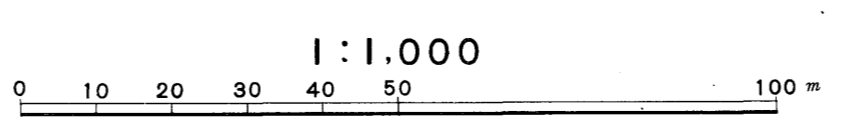
勾配	10.2% 10.8% 11.4% 13.0% 11.0% 12.6% 8.6%									
幅員	3.0	3.5	3.5	3.8	3.8	3.8	3.8	3.8	2.0	
距離	0.0	50.0	100.0	150.0	200.0	250.0	300.0	317.5		
曲線	R=25 R=15 R=10									
路面	S									

株式会社バスコ調製

益田市

撮影 昭和59年5月
測図 昭和60年10月オートグラフA7, ステレオプロッターA8
修正 平成2年3月
修正 平成24年3月

座標系 第三系
等高線間隔 1m



この地図は、建設省国土地理院長の承認を得て、同院所管の測量標及び測量成果(基準点)を使用して調製したものである。
(承認番号)昭58.中公第83号