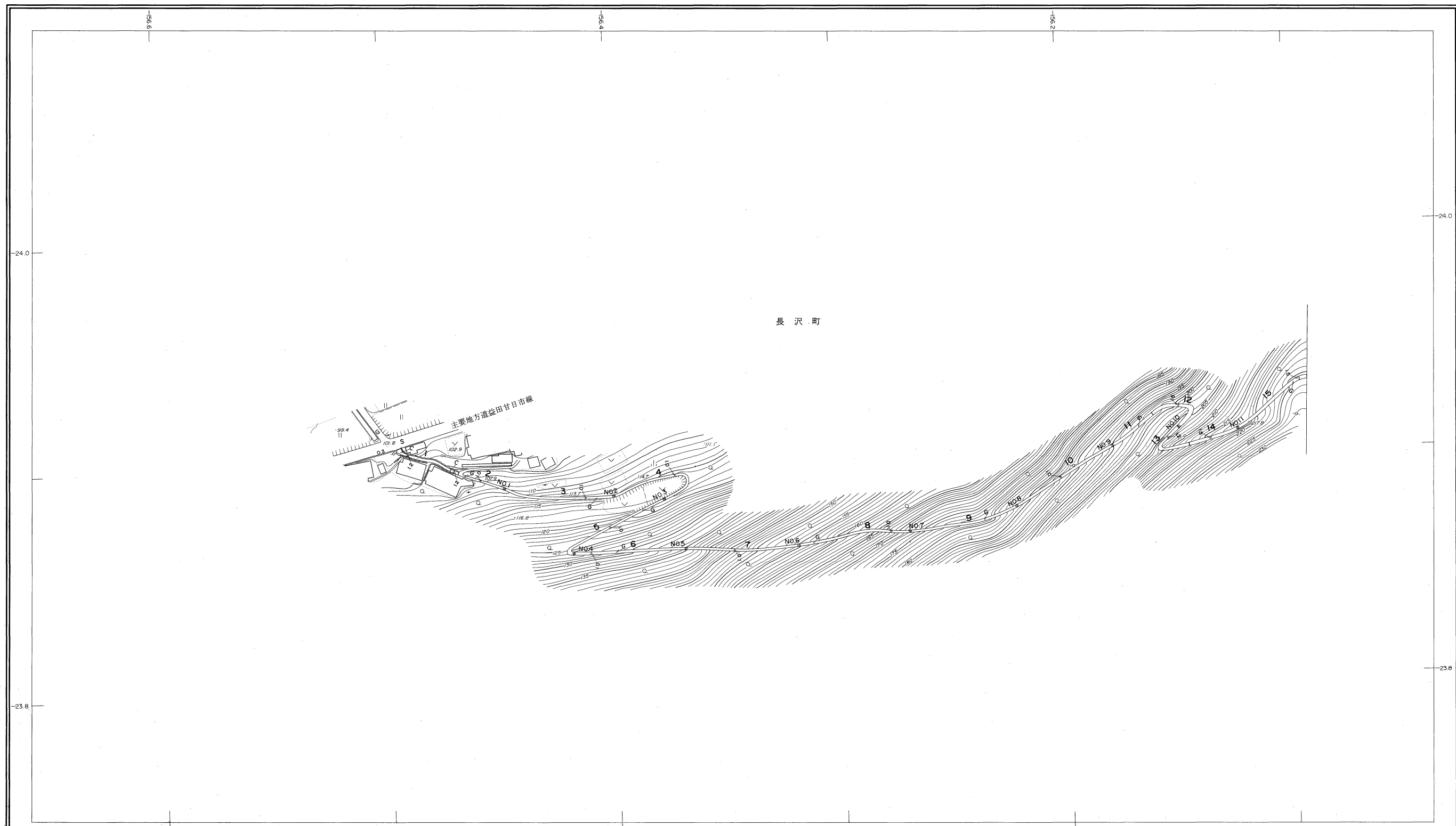
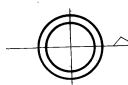


益田市道路現況平面図(台帳図)

9-19西長沢線 1/9

昭和六十年十月三十一日調製



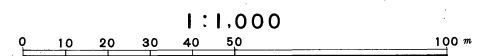
勾配	15.2%		8.8%		9.0%		15.2%		17.8%		39.8%		35.0%		22.0%		23.2%		21.2%		24.0%		12.0%			
幅員	1.2	1.0	1.0	1.0	1.0	1.0	1.0	1.0	1.0	1.0	1.0	1.0	1.0	1.0	1.0	1.3	1.5	1.5	1.5	1.5	1.5	1.5	1.5			
距離	0.0	50.0	100.0	150.0	200.0	250.0	300.0	350.0	400.0	450.0	500.0	550.0	589.0													
曲線	R=15		R=15		R=5		R=1												R=15		R=2		R=2		R=10	
路面	C																							G		
	1	2	3	4	5	6	7	8	9	10	11															

株式会社バスコ調製

益田市

撮影 昭和59年5月
測図 昭和60年10月オートグラフA7, ステレオプロッターA8

座標系 第三系
等高線間隔 1m

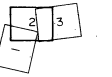


この地図は、建設省国土地理院長の承認を得て、同院所管の測量標及び測量成果(基準点)を使用して調製したものである。
(承認番号) 昭58. 中公第 83 号

益田市道路現況平面図(台帳図)

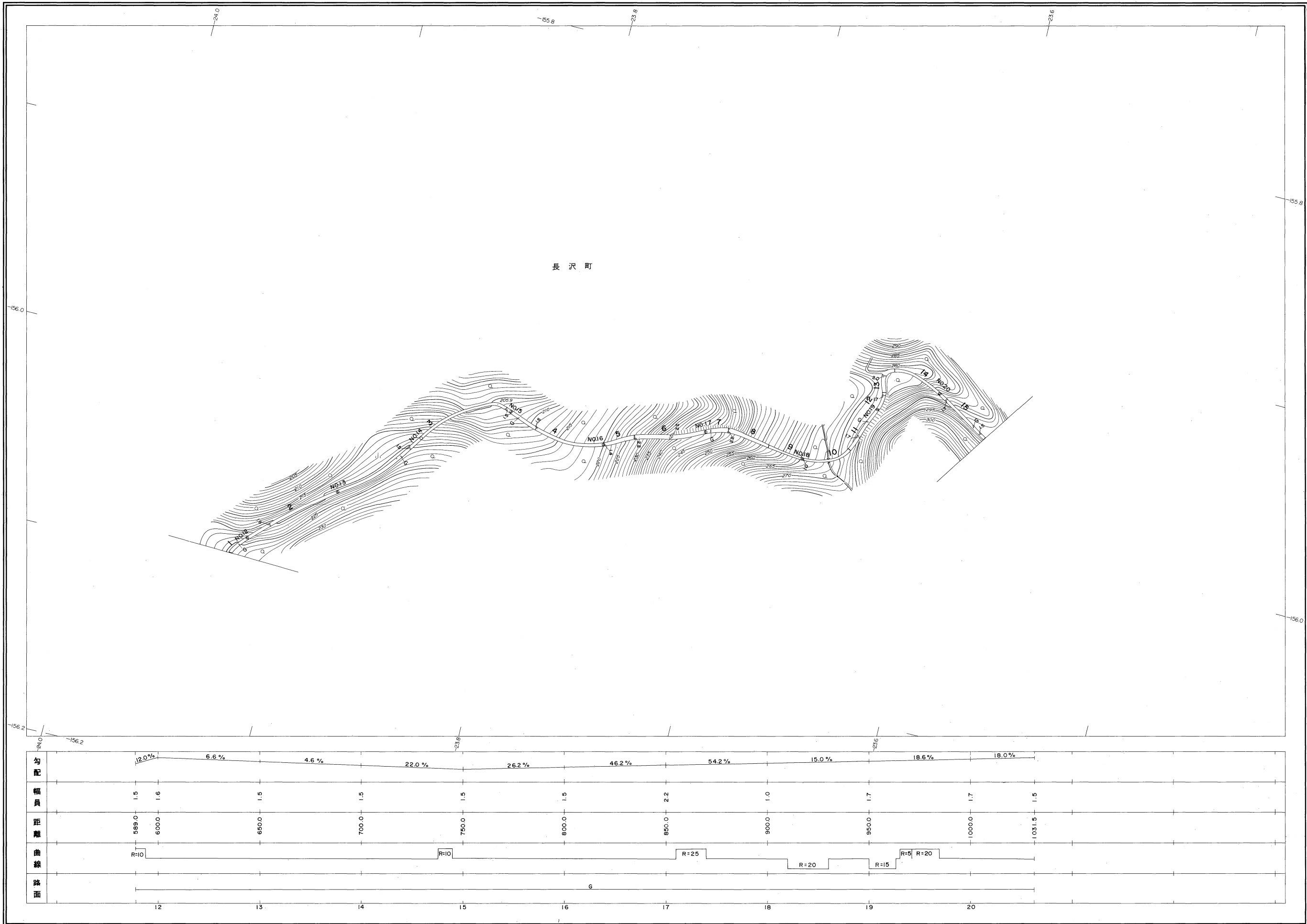
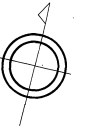
9-19西長沢線 2/9

昭和六十年十月三十一日調製



行政区画

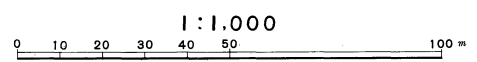
島根県
益田市



株式会社パスコ調製

益田市

撮影 昭和59年5月
測図 昭和60年10月オートグラフA7, ステレオプロッターA8
座標系 第三系
等高線間隔 1m

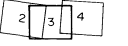


この地区は、建設省国土地理院長の承認を得て、同院所管の測量標及び測量成果(基準点)を使用して調製したものである。
(承認番号)昭58.中公第 83号

益田市道路現況平面図(台帳図)

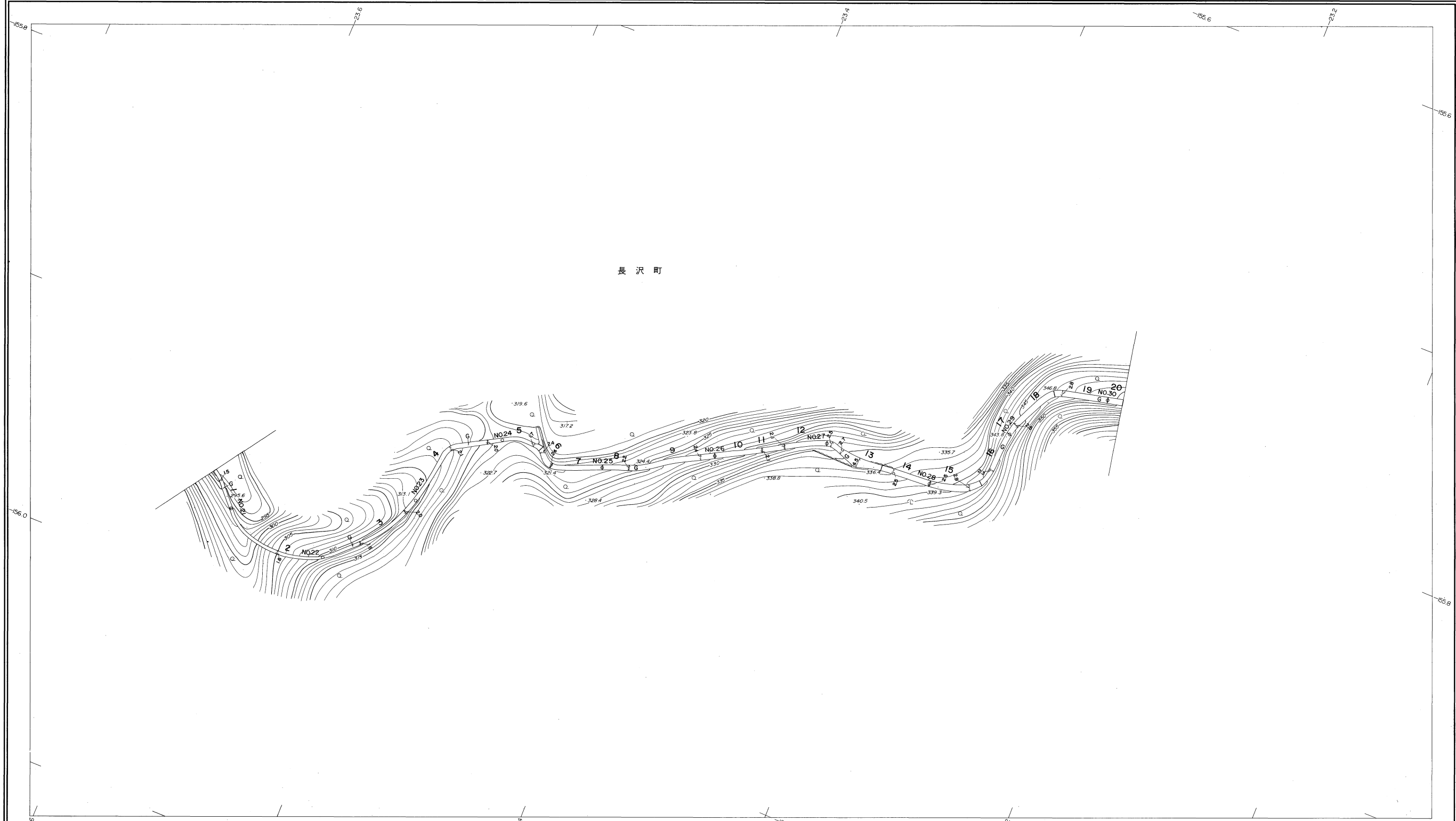
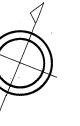
9-19西長沢線 3/9

昭和六十年十月三十一日調製



行政区画

島根県
益田市



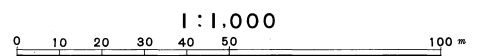
勾配	18.0%		8.2%		7.2%		14.8%		3.5%		11.6%		11.0%		10.8%		9.4%		11.4%		14.4%	
幅員	1.5	1.5	1.6	2.0	1.8	2.0	2.4	2.5	2.5	2.4	2.7	2.7										
距離	1031.5	1050.0	1100.0	1150.0	1200.0	1250.0	1300.0	1350.0	1400.0	1450.0	1500.0	1507.0										
曲線			R=10		R=10	R=5	R=10	R=10		R=15		R=10										
路面	G																					
	21	22	23	24	25	26	27	28	29	30												

株式会社パスコ調製

益田市

撮影 昭和59年5月
測図 昭和60年10月オートグラフA7, ステレオプロッターA8

座標系 第三系
等高線間隔 1m



この地図は、建設省国土地理院長の承認を得て、同院所管の測量標及び測量成果(基準点)を使用して調製したものである。
(承認番号) 昭58、中公第 83 号

益田市道路現況平面図(台帳図)

9-19西長沢線 4/9

昭和六十年十月三十一日調製

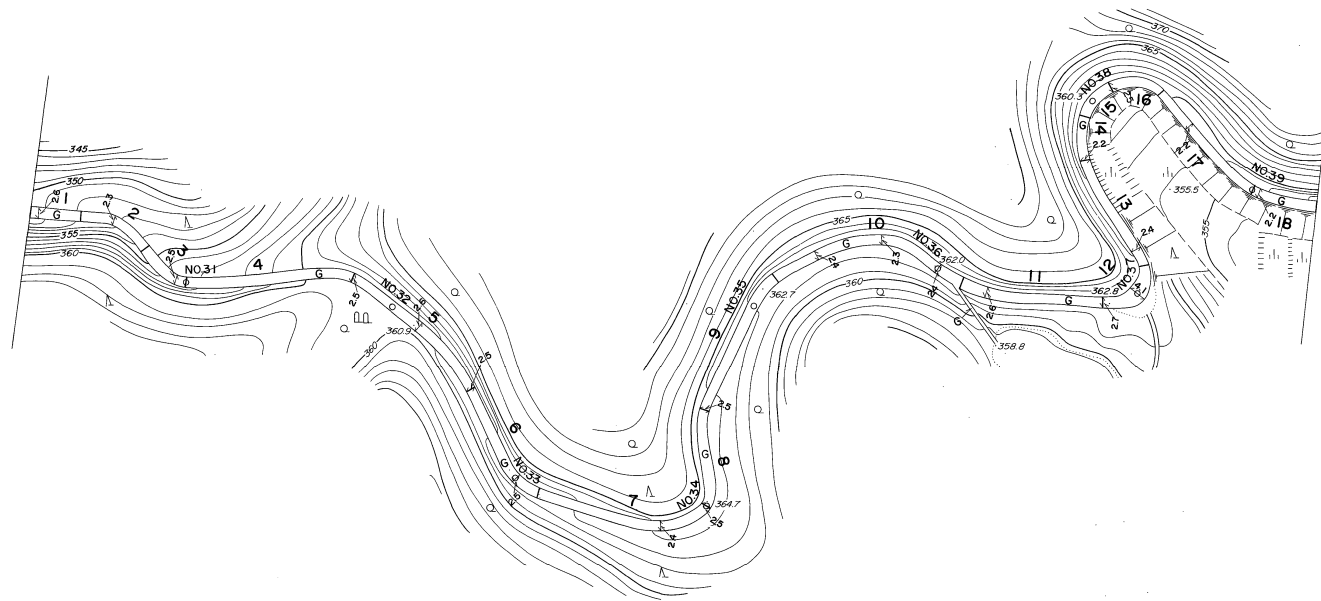
3 4 5

行政区画

高根県
益田市



長 沢 町



勾配	14.4% 11.8% 3.5% 4.4% 3.6% 0.4% 4.4% 4.0% 5.2%											
幅員	2.7	2.5	2.5	2.5	2.5	2.5	2.4	4.1	2.5	2.2	2.4	
距離	1507.0	1550.0	1600.0	1150.0	1700.0	1750.0	1800.0	1850.0	1900.0	1950.0	1966.0	
曲線	R=10	R=10	R=15	R=15	R=20	R=7	R=15	R=15	R=7	R=15	R=10	R=25
路面	G											
	31	32	33	34	35	36	37	38	39			

株式会社
パスコ
調製

益
田
市

撮影 昭和 59 年 5 月
測 図 昭和 60 年 10 月オートグラフ A7, ステレオプロッター A8
座 標 系 第三系
等高線間隔 1m

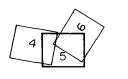
1:1,000
0 10 20 30 40 50 100 m

この地図は、建設省国土地理院長の承認を得て、同院所管の測量簿及び測量成果(基準点)を使用して調製したものである。
(承認番号) 昭58. 中公第 83 号

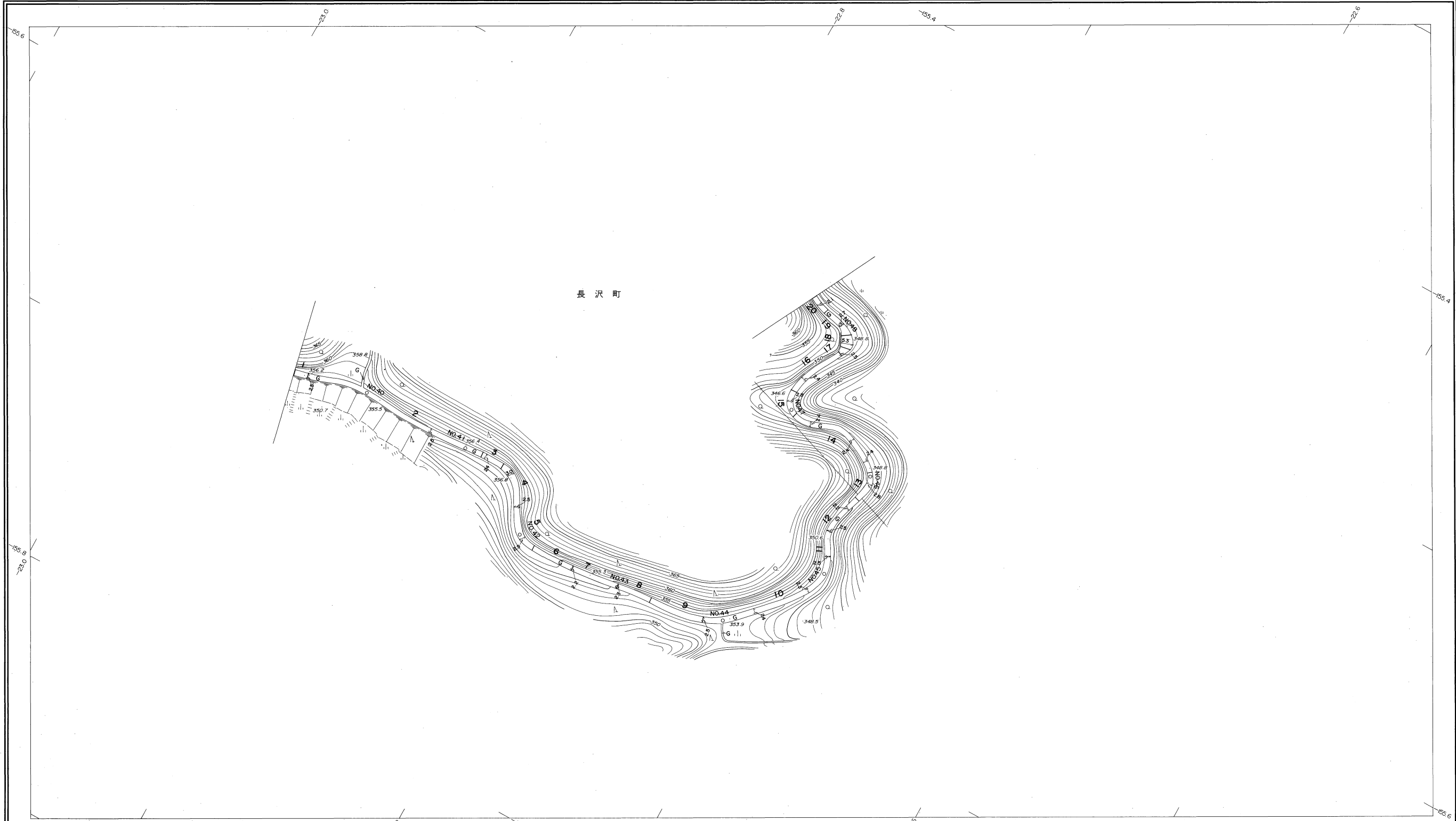
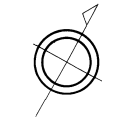
益田市道路現況平面図(台帳図)

9-19西長沢線 5/9

昭和六十年十月三十一日調製



行政区画
島根県
益田市



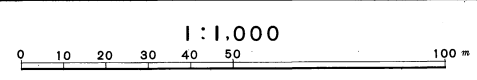
勾配	5.2%		1.4%		0.0%		3.2%		1.8%		5.0%		5.0%		2.0%		2.4%		1.6%			
幅員	2.4		2.5		2.5		2.8		2.3		2.4		2.4		2.6		2.4		2.7		2.2	
距離	1966.0		2000.0		2050.0		2100.0		2150.0		2200.0		2250.0		2300.0		2350.0		2400.0		2417.0	
曲線					R=15		R=10				R=15		R=15		R=10		R=10		R=10			
路面	6																					
	40		41		42		43		44		45		46		47		48					

株式会社パスコ調製

益田市

撮影 昭和 59 年 5 月
測図 昭和 60 年 10 月オートグラフ A7, ステレオプロッター A8

座標系 第三系
等高線間隔 1m

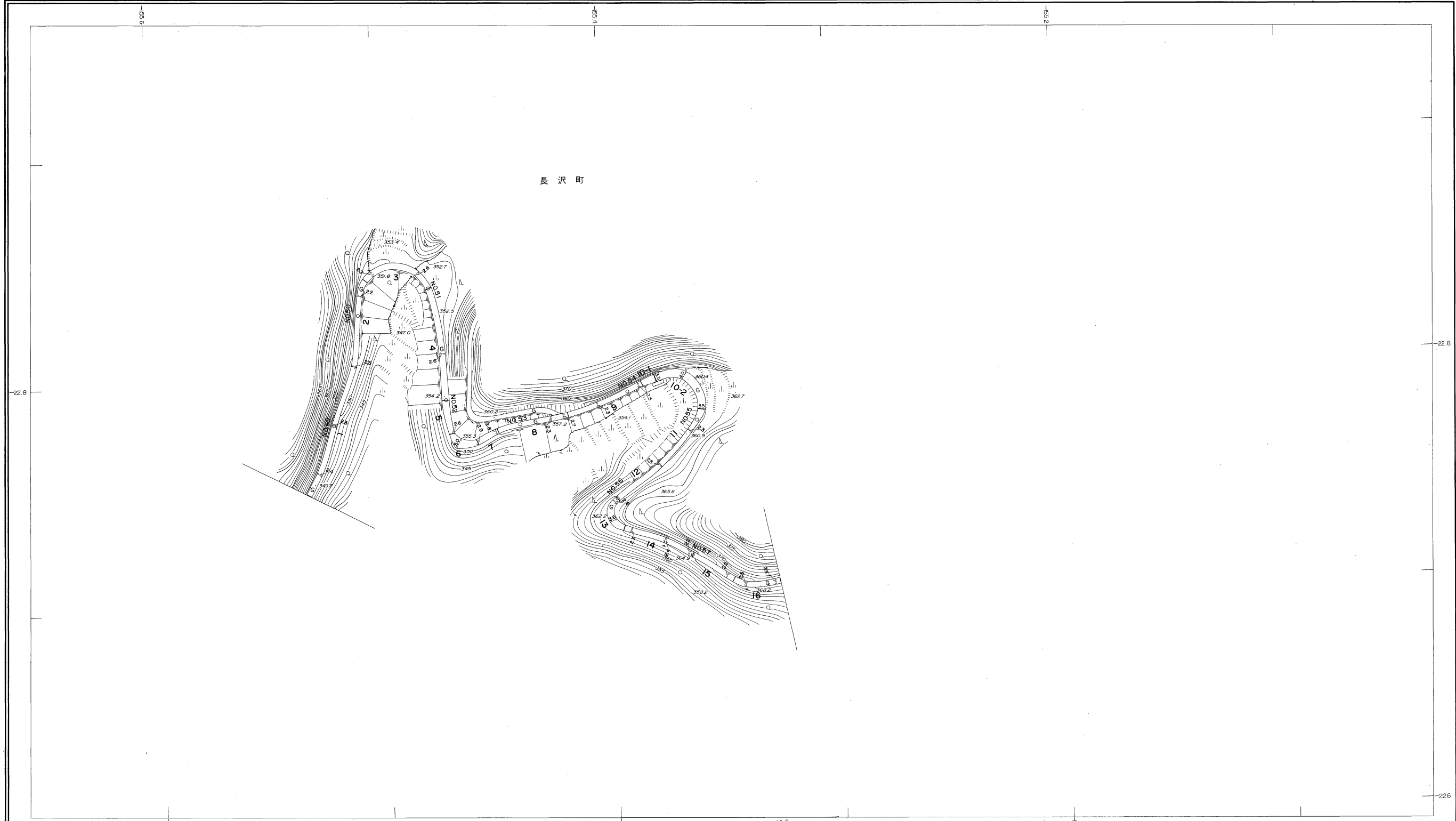
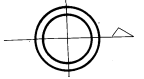
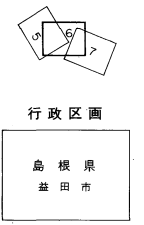


この地図は、建設省国土地理院長の承認を得て、同院所管の測量標及び測量成果(基準点)を使用して調製したものである。
(承認番号) 昭58. 中公第 83 号

益田市道路現況平面図(台帳図)

9-19西長沢線 6/9

昭和六十一年十月三十一日調製
平成十二年三月三十一日調製



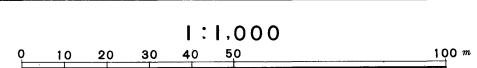
勾配	1.6% 3.0% 1.8% 4.0% 4.4% 4.8% 3.6% 2.6% 5.8% 8.6%																			
幅員	2.2	2.3	2.2	2.6	2.6	2.4	2.4	2.4	2.6	2.2	2.5									
距離	2417.0	2450.0	2500.0	2550.0	2600.0	2650.0	2700.0	2750.0	2800.0	2850.0	2893.0									
曲線												R=16		R=10		R=14		R=7		R=25
路面													6							
	49 50 51 52 53 54 55 56 57																			

株式会社バスコ調製

益田市

撮影 昭和59年5月
測図 昭和60年10月オートグラフA7, ステレオプロッターA8
修正 平成12年3月

座標系 第三系
等高線間隔 1m

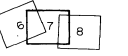


この地図は、建設省国土地理院長の承認を得て、同院所管の測量標及び測量成果(基準点)を使用して調製したものである。
(承認番号) 昭58、中公第 83 号

益田市道路現況平面図(台帳図)

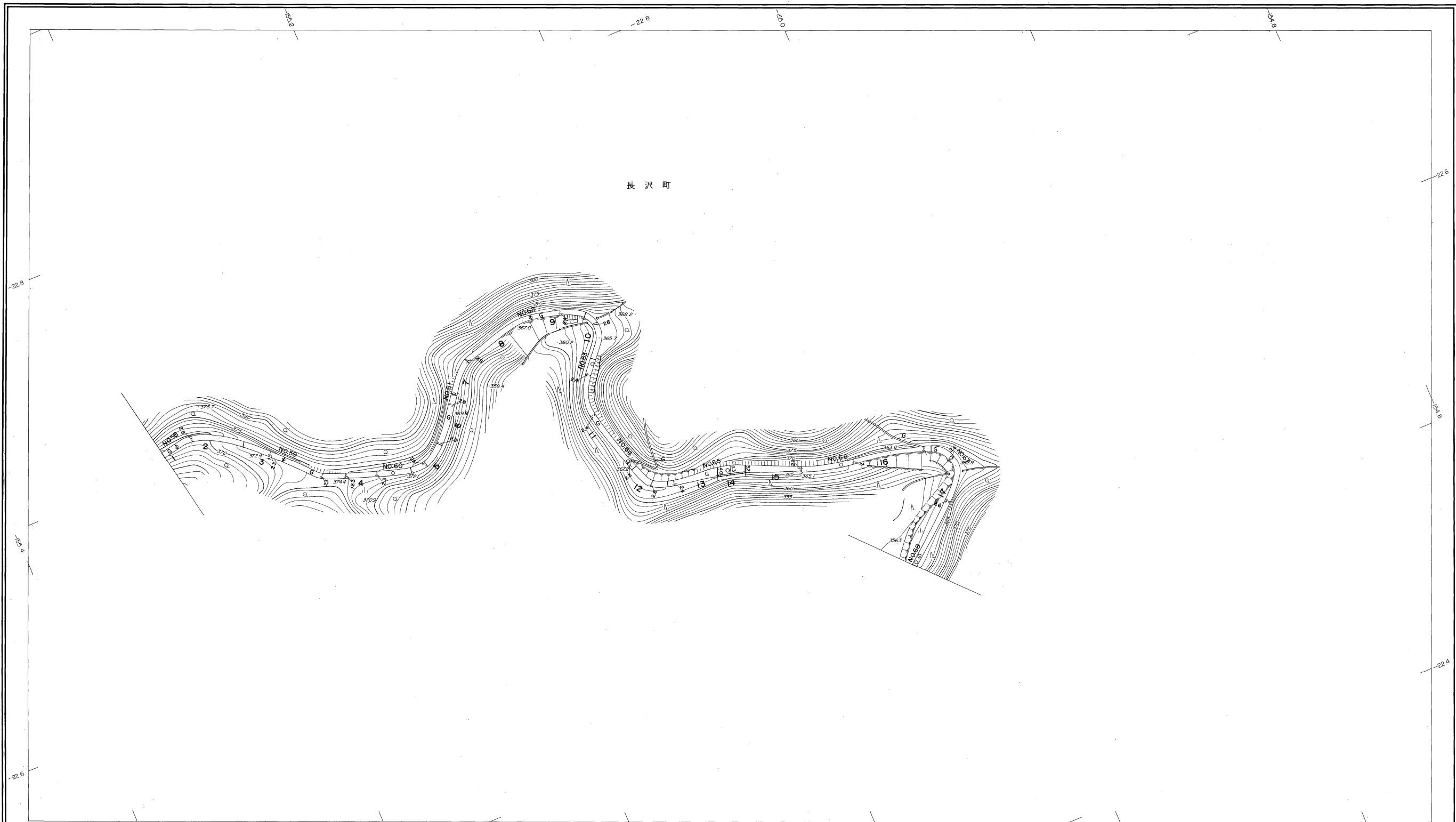
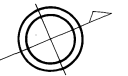
9-19西長沢線 7/9

昭和六十一年十月三十一日調製
平成十二年三月三十一日調製



行政区画

島根県
益田市



長沢町

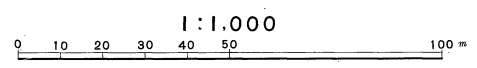
勾配	8.6%											8.0%											6.5%											6.3%											7.0%											4.8%											3.8%											2.6%											3.0%											4.2%											2.6%											0.6%											4.8%										
幅員	2.5											2.7											2.3											2.4											2.8											2.5											2.4											2.3											2.4											2.1											2.6											2.5											2.5										
距離	2893.0											2900.0											2950.0											3000.0											3050.0											3100.0											3150.0											3200.0											3250.0											3300.0											3350.0											3400.0											3402.0										
曲線	R=20											R=10											R=20											R=20											R=10											R=20											R=15											R=11																																																																	
路面	58											59											60											61											62											63											64											65											66											67											68																																

株式会社バスコ調製

益田市

撮影 昭和59年5月
測図 昭和60年10月オートグラフA7, ステレオプロッターA8
修正 平成12年3月

座標系 第三系
等高線間隔 1m



この地図は、建設省国土地理院長の承認を得て、同院所管の測量標及び測量成果(基準点)を使用して調製したものである。
(承認番号)昭58.中公第 83 号

益田市道路現況平面図(台帳図)

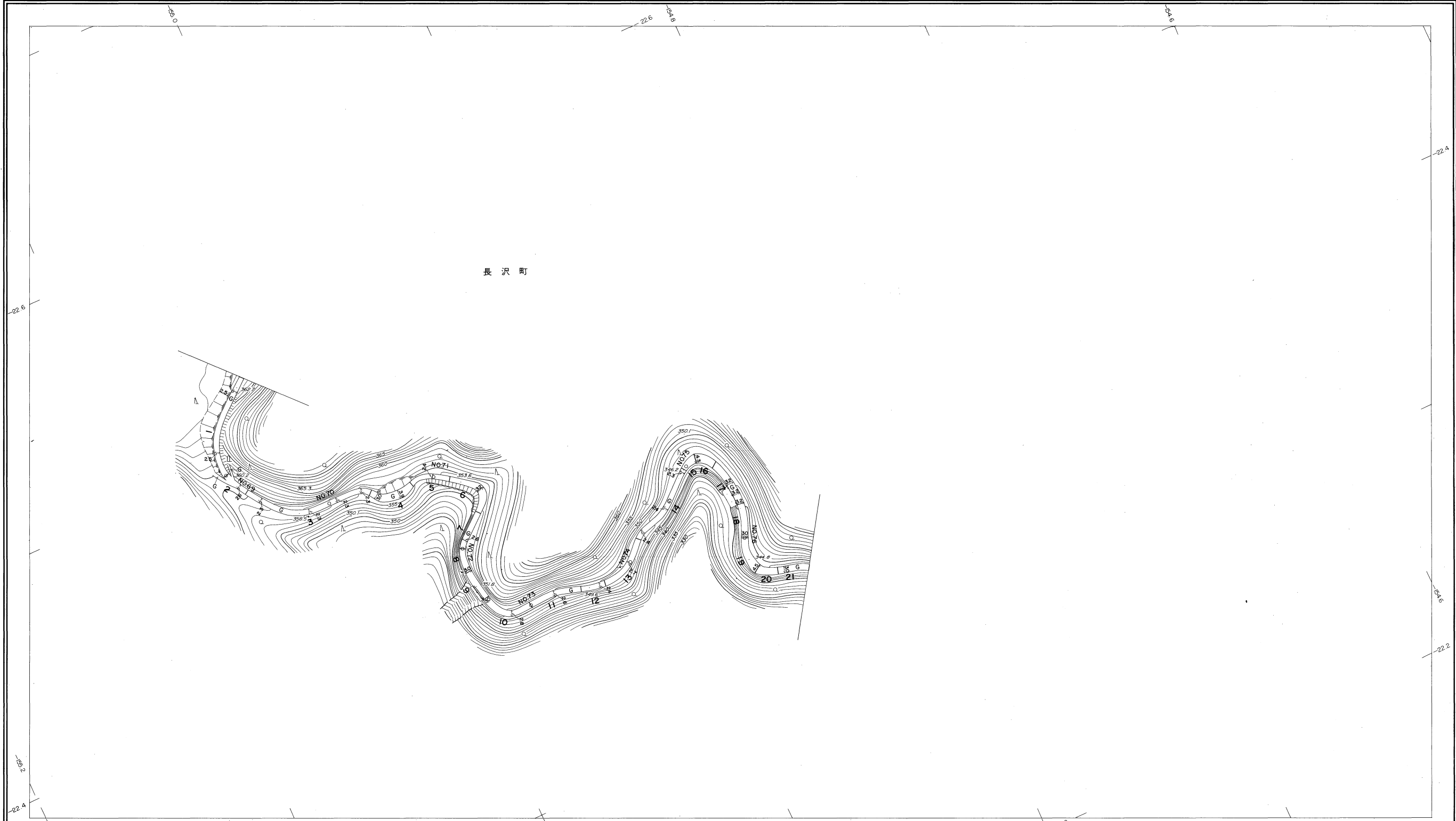
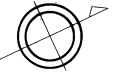
9-19西長沢線 8/9

昭和六十年十月三十一日調製
平成十二年三月三十一日調製

7 8 9

行政区画

島根県
益田市



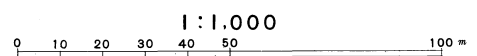
勾配	4.8%	6.2%	5.6%	4.8%	2.8%	4.6%	4.0%	2.6%	3.2%
幅員	2.5	2.6	2.3	2.4	2.7	2.7	2.7	2.8	2.9
距離	3400.0	3450.0	3500.0	3550.0	3600.0	3650.0	3700.0	3750.0	3800.0
曲線	R=25	R=20	R=10	R=15	R=10	R=7	R=15	R=10	R=25
路面	6								
	69	70	71	72	73	74	75	76	

株式会社パスコ調製

益田市

撮影 昭和59年5月
測図 昭和60年10月オートグラフA7、ステレオプロッターA8
修正 平成12年3月

座標系 第三系
等高線間隔 1m



この地図は、建設省国土地理院長の承認を得て、同院所管の測量標及び測量成果(基準点)を使用して調製したものである。
(承認番号) 昭58. 中公第 83 号

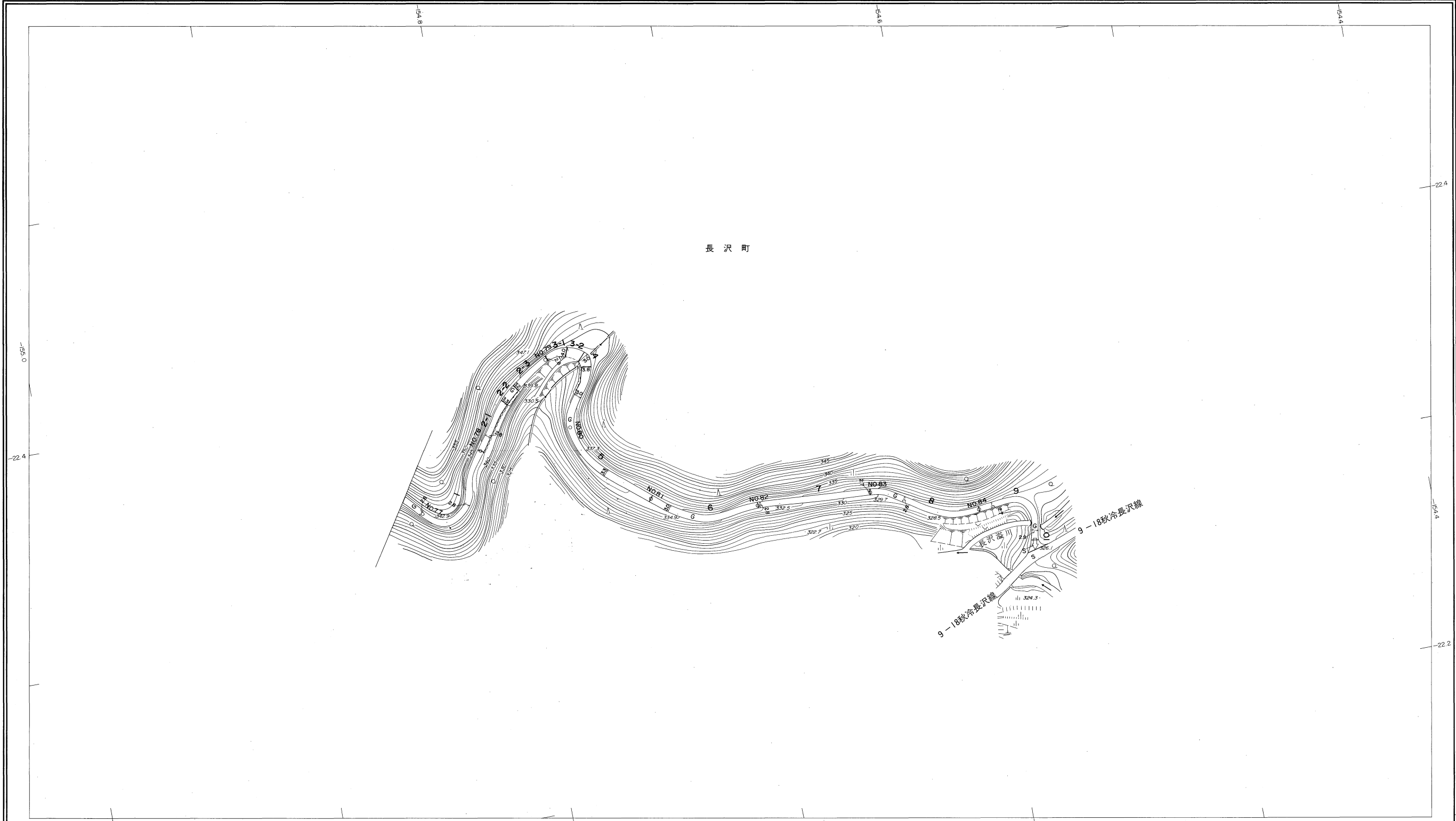
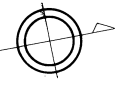
益田市道路現況平面図(台帳図)

9-19西長沢線 9/9

昭和六十一年十月三十一日調製
平成十三年三月三十一日調製

8 9

行政区画
島根県
益田市



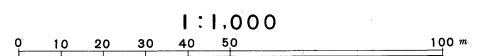
勾配	3.7%										4.2%		3.4%		3.8%		3.8%		5.0%		6.0%		5.4%		3.8%	
幅員	2.9		2.8		2.8		2.8		3.1		3.1		2.7		2.7		2.7		3.0							
距離	3839.5		3850.0		3900.0		3950.0		4000.0		4050.0		4100.0		4150.0		4200.0		4243.0							
曲線	R=10		R=10		R=15		R=25		R=10		R=20		R=20		R=10											
路面	G																									
	77		78		79		80		81		82		83		84		85		86							

株式会社パスコ調製

益田市

撮影 昭和59年5月
測図 昭和60年10月オートグラフA7、ステレオプロッターA8
修正 平成13年3月

座標系 第三系
等高線間隔 1m



この地図は、建設省国土院院長の承認を得て、同院所管の測量標及び測量成果(基準点)を使用して調製したものである。
(承認番号) 昭58. 中公第 83