

益田市道路現況平面図(台帳図)

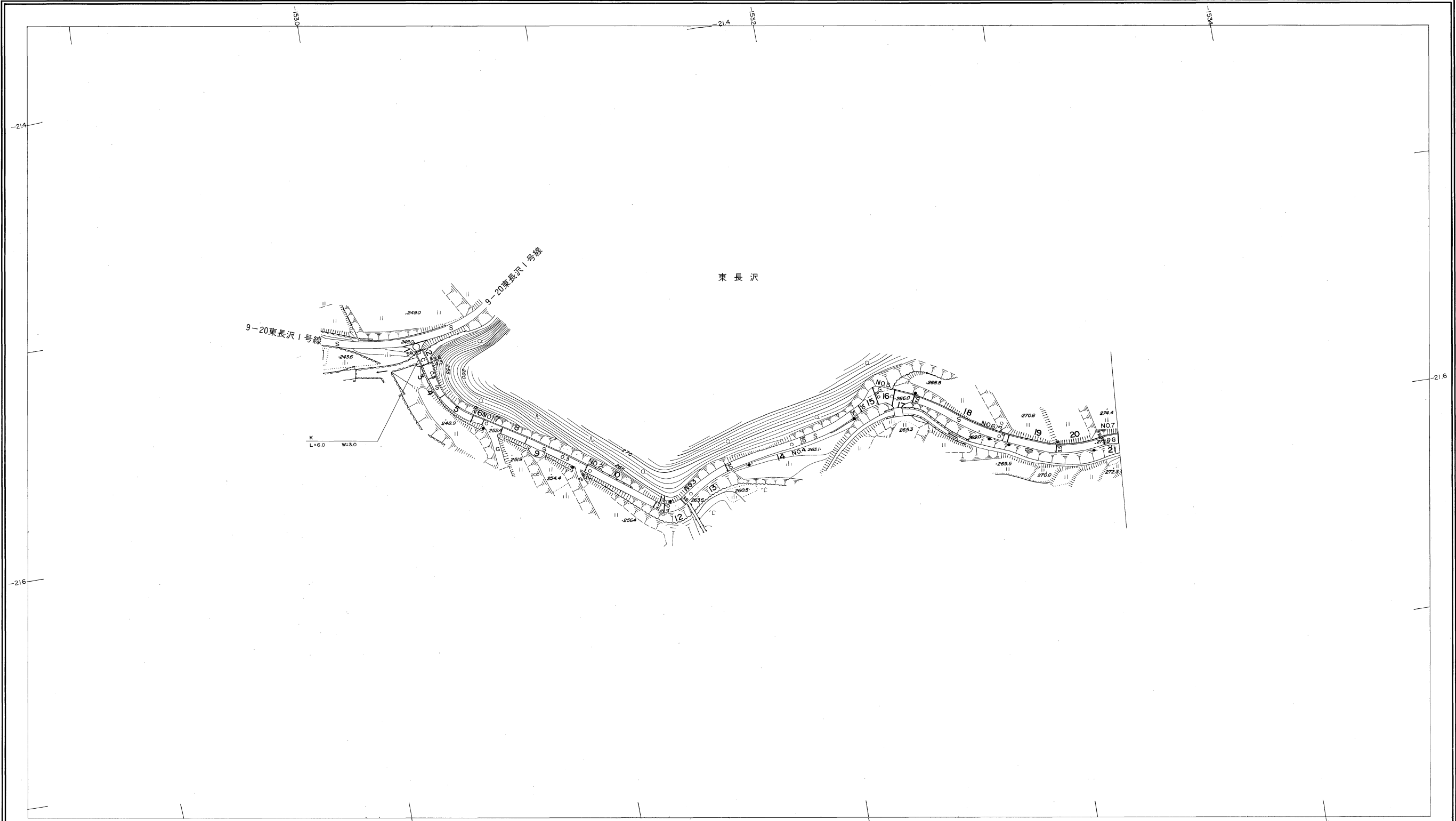
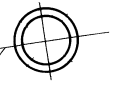
9-21東長沢2号線 1/2

平成元年三月三十一日調製
平成四年三月三十一日調製
平成八年三月三十一日調製

平成二十三年三月三十一日調製

1 2

行政区画
島根県
益田市



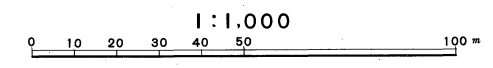
勾配	8.8%		12.8%		9.6%		1.0%		2.9%		7.0%		7.0%		7.0%	
幅員	3.6		2.6		3.4		3.4		3.0		5.0		3.0		3.6 4.2	
距離	0.0		80.0		100.0		150.0		200.0		250.0		300.0		350.0 354.0	
曲線	R=13															
路面	6															

株式会社パスコ調製

益田市

撮影 昭和59年5月
測図 平成元年3月オートグラフA7, ステレオプロッターA8
修正 平成4年3月
修正 平成8年3月
修正 平成23年3月

座標系 第三系
等高線間隔 1m



この地図は、建設省国土地理院長の承認を得て、同院所管の測量標及び測量成果(基準点)を使用して調製したものである。
(承認番号)昭58、中公第 83 号

益田市道路現況平面図(台帳図)

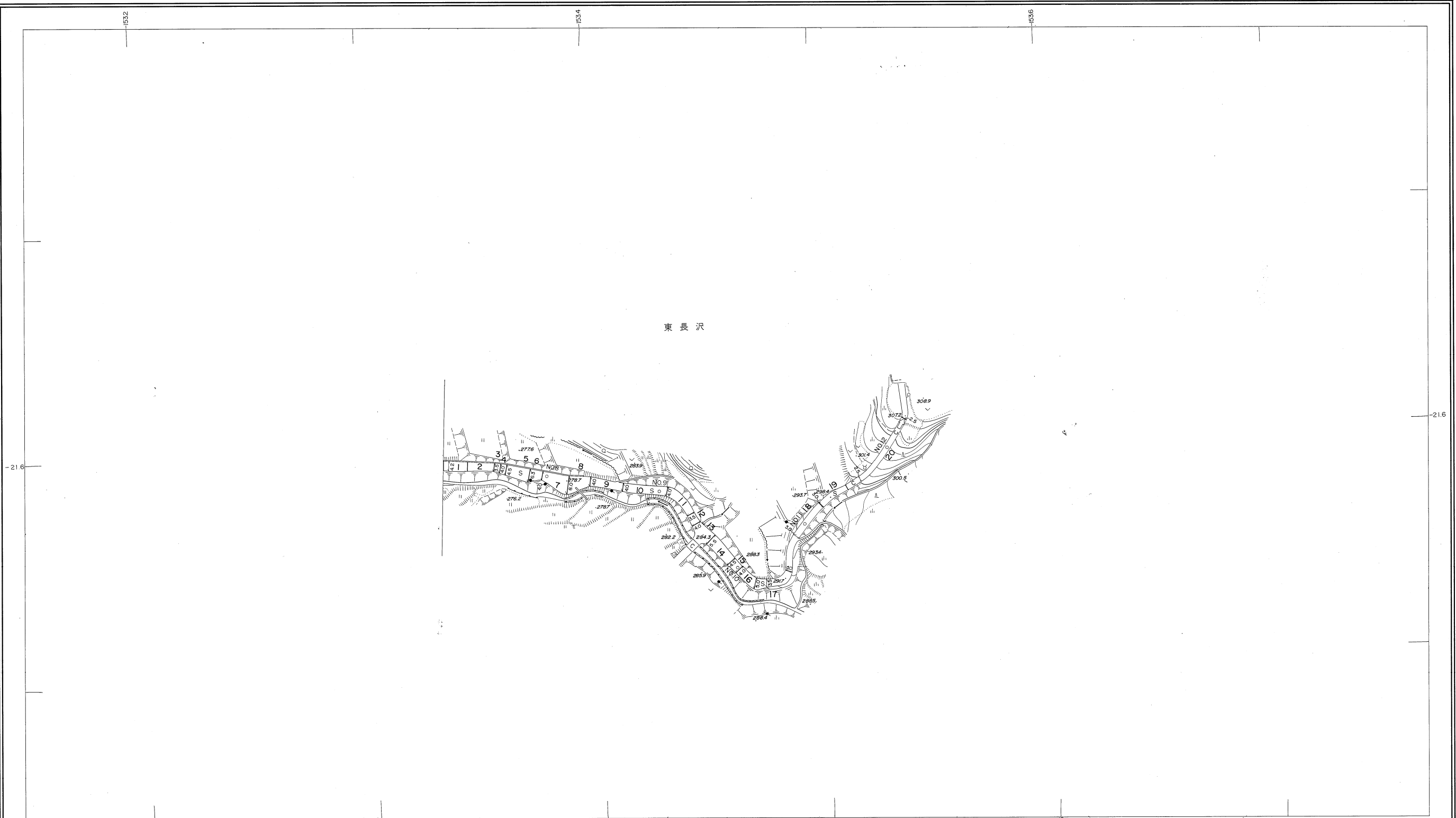
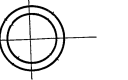
9-21東長沢2号線 2/2

平成元年三月三十一日調製
 平成四年三月三十一日調製
 平成十一年三月三十一日調製
 平成二十八年三月三十一日調製

1 2

行政区画

島根県
 益田市



勾配		9.8%	7.6%	11.4%	16.6%	21.4%	
幅員		4.2	4.7	4.0	4.1	3.0	2.5
距離		354.0	400.0	450.0	500.0	550.0	600.0
曲線				R=15	R=10	R=8	
路面			S			C	
		7	8	9	10	11	12

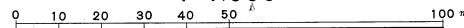
株式会社バスコ調製

益田市

撮影 昭和59年5月
 測図 平成元年3月オートグラフA7、ステレオプロッターA8
 修正 平成4年3月
 修正 平成11年3月
 修正 平成28年3月

座標系 第三系
 等高線間隔 1m

1:1,000



この地図は、建設省国土地理院長の承認を得て、同院所管の測量標及び測量成果(基準点)を使用して調製したものである。
 (承認番号) 昭58.中公第 83 号