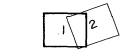


益田市道路現況平面図(台帳図)

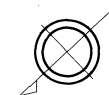
9-23南線 1/2

平成七年三月三十一日調製
平成十一年三月三十一日調製
平成十三年三月三十一日調製



行政区画

島根県
益田市



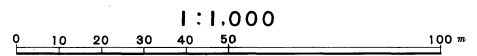
勾配	0.5%	3.0%	0.8%	0.8%	1.8%	1.8%	13.8%	13.8%	9.2%	9.2%	5.8%	5.8%	10.4%	10.4%	13.6%
幅員	3.9	3.4	3.1	3.7	4.0	3.5	3.2	3.6	3.4						
距離	0.0	50.0	100.0	150.0	200.0	250.0	300.0	350.0	385.5						
曲線		R=25	R=15	R=10	R=20	R=25	R=15	R=8	R=10	R=15					
路面	3														5

株式会社バスコ調製

益田市

測図 平成2年3月
修正 平成7年3月
修正 平成11年3月
修正 平成13年3月

座標系 第三系
等高線間隔 1m



この地区は、建設省国土地理院長の承認を得て、同院所管の測量標及び測量成果(基準点)を使用して調製したものである。
(承認番号)昭58、中公第 83 号

益田市道路現況平面図(台帳図)

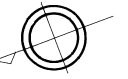
9-23南線 2/2

平成七年三月三十一日調製
平成十一年三月三十一日調製

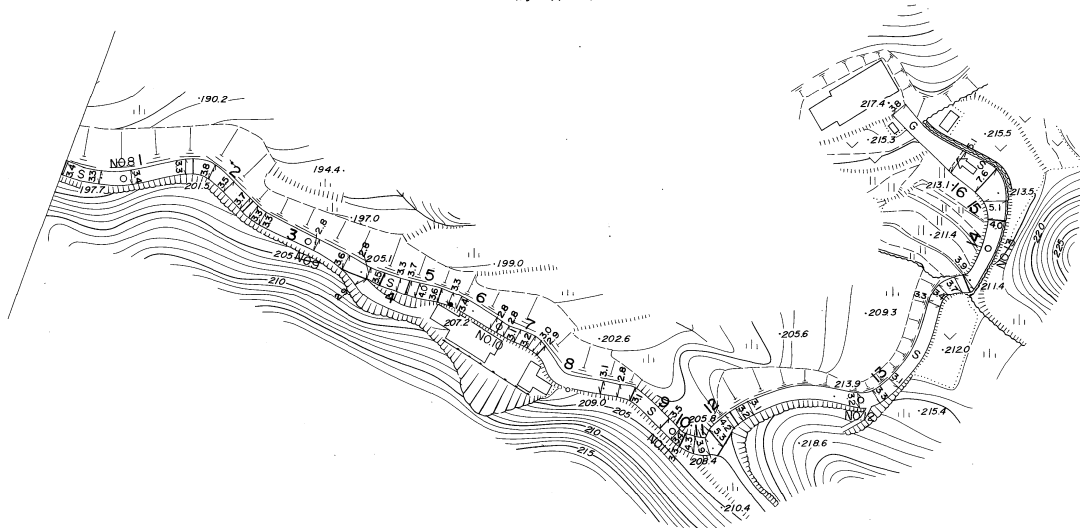
1/2

行政区画

島根県
益田市



馬谷町



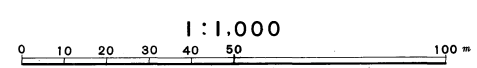
勾配	13.6% 9.2% 5.4% 6.6% 6.6% 1.6% 1.6% 5.5% 5.5%									
幅員	3.4	3.3	2.9	2.8	3.4	3.2	3.4	5.1		
距離	385.5	400.0	450.0	500.0	550.0	600.0	650.0	673.6		
曲線		R=10		R=15	R=5	R=5	R=6	R=6	R=7	R=9
路面	3									

株式会社バスコ調製

益
田
市

測図 平成2年3月
修正 平成7年3月
修正 平成11年3月

座標系 第三系
等高線間隔 1m



この地図は、建設省国土院院長の承認を得て、同院所管の測量標及び測量成果(基準点)を使用して調製したものである。
(承認番号) B258、中公第 83 号